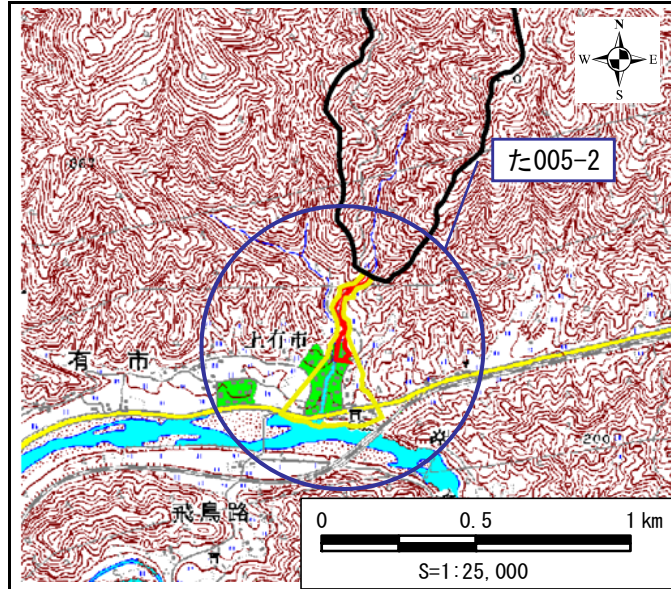


土砂災害警戒区域・土砂災害特別警戒区域 位置図



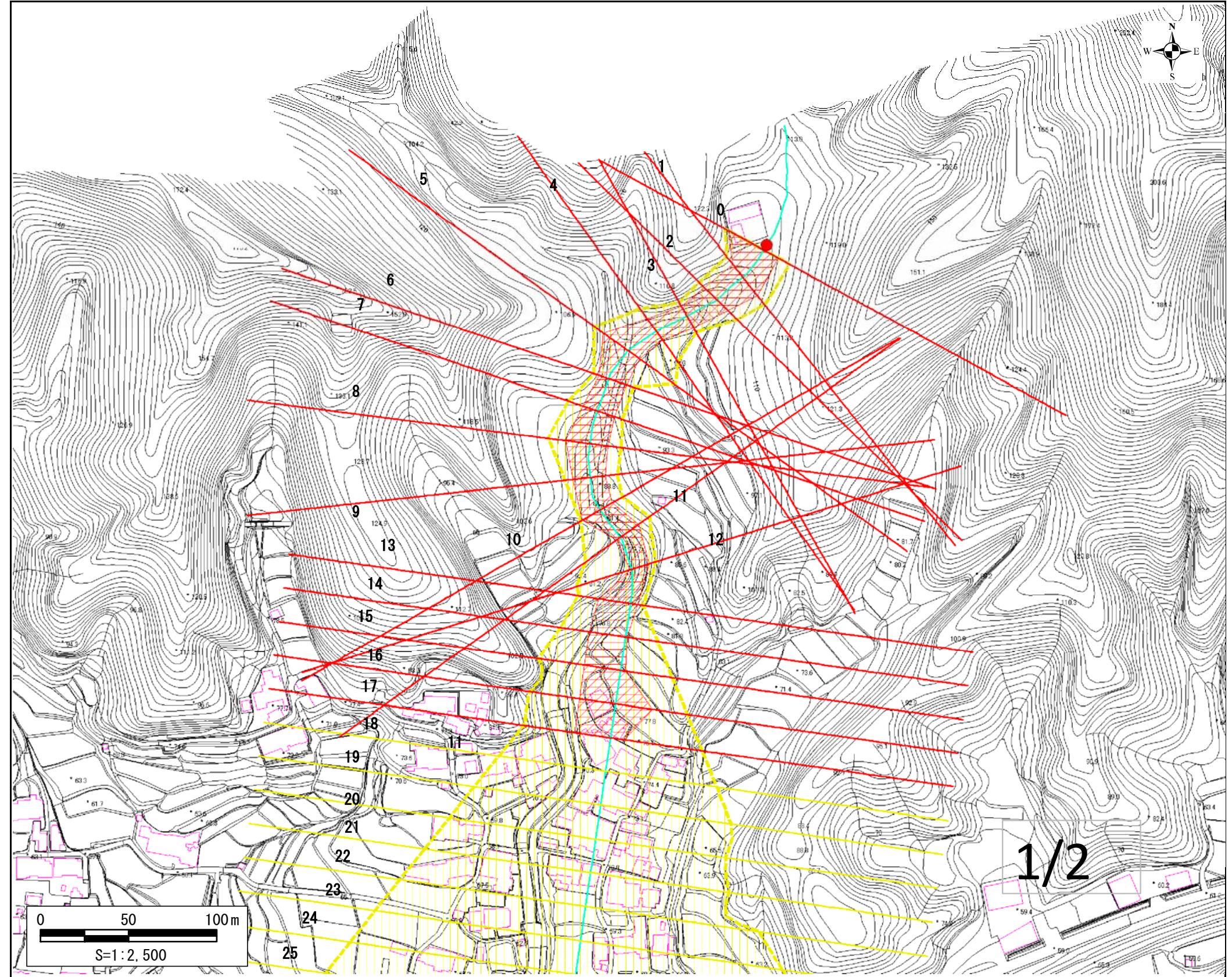
この地図は、国土地理院長の承認を得て、同院発行の数値地図200000 (地図画像) 及び数値地図25000 (地図画像) を複製したものである。  
(承認番号 平20業複、第473号)

|         |                |
|---------|----------------|
| 自然現象の種類 | 土石流            |
| 区域番号    | t-005-2        |
| 区域名     | 不動谷川2          |
| 所在地     | 京都府相楽郡笠置町上有市地区 |

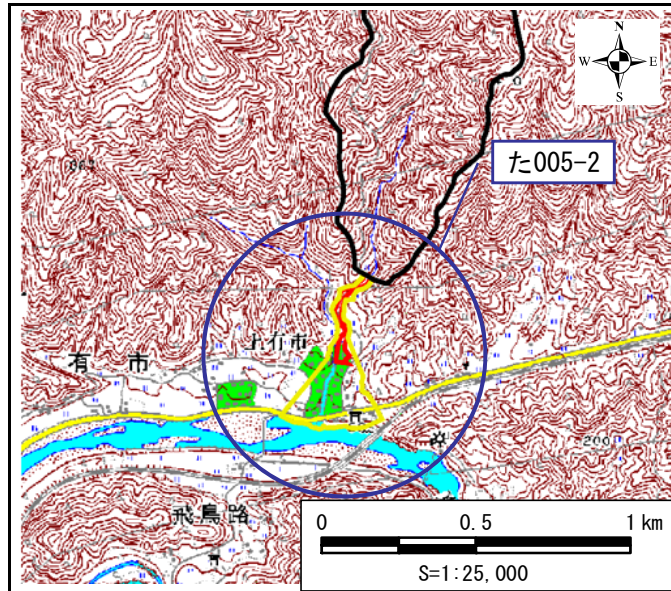
| 土砂災害警戒区域   |   |  |
|------------|---|--|
| 土砂災害特別警戒区域 | 土石流の高さが1mを超える区域                                 |  |
|            | 土石流により建築物に作用すると想定される力が50kN/m <sup>2</sup> 以下の区域 |  |
|            | 土石流の高さが1m以下の区域                                  |  |

|   |      |
|---|------|
| 土石流により建築物に作用すると想定される力の大きさの最大 (kN/m <sup>2</sup> ) | 51.9 |
| 最大の力が作用する時の土石流の高さ (m)                             | 1.8  |

土砂災害警戒区域・土砂災害特別警戒区域 区域図



土砂災害警戒区域・土砂災害特別警戒区域 位置図



この地図は、国土地理院長の承認を得て、同院発行の数値地図200000 (地図画像) 及び数値地図25000 (地図画像) を複製したものである。  
(承認番号 平20業複、第473号)

|         |                |
|---------|----------------|
| 自然現象の種類 | 土石流            |
| 区域番号    | t-005-2        |
| 区域名     | 不動谷川2          |
| 所在地     | 京都府相楽郡笠置町上有市地区 |

| 土砂災害警戒区域   |  |  |
|------------|--|--|
| 土砂災害特別警戒区域 | 土石流の高さが1mを超える区域                                  |  |
|            | 土石流により建築物に作用すると想定される力が50kN/m <sup>2</sup> を超える区域 |  |
|            | 土石流により建築物に作用すると想定される力が50kN/m <sup>2</sup> 以下の区域  |  |
|            | 土石流の高さが1m以下の区域                                   |  |

|   |      |
|---|------|
| 土石流により建築物に作用すると想定される力の大きさの最大 (kN/m <sup>2</sup> ) | 51.9 |
| 最大の力が作用する時の土石流の高さ (m)                             | 1.8  |

土砂災害警戒区域・土砂災害特別警戒区域 区域図

