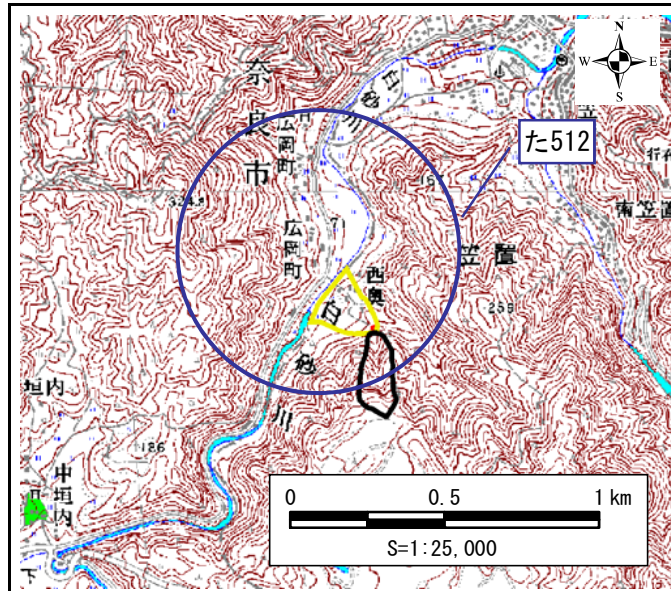






土砂災害警戒区域・土砂災害特別警戒区域 位置図



この地図は、国土地理院長の承認を得て、同院発行の数値地図200000 (地図画像) 及び数値地図25000 (地図画像) を複製したものである。
(承認番号 平20業複、第473号)

自然現象の種類	土石流
区域番号	t=512
区域名	大切南谷川
所在地	京都府相楽郡笠置町南笠置地区

土砂災害警戒区域		
土砂災害特別警戒区域	土石流の高さが1mを超える区域	
	土石流により建築物に作用すると想定される力が50kN/m ² 以下の区域	
	土石流の高さが1m以下の区域	

土石流により建築物に作用すると想定される力の大きさの最大 (kN/m ²)	31.4
最大の力が作用する時の土石流の高さ (m)	0.6

土砂災害警戒区域・土砂災害特別警戒区域 区域図

