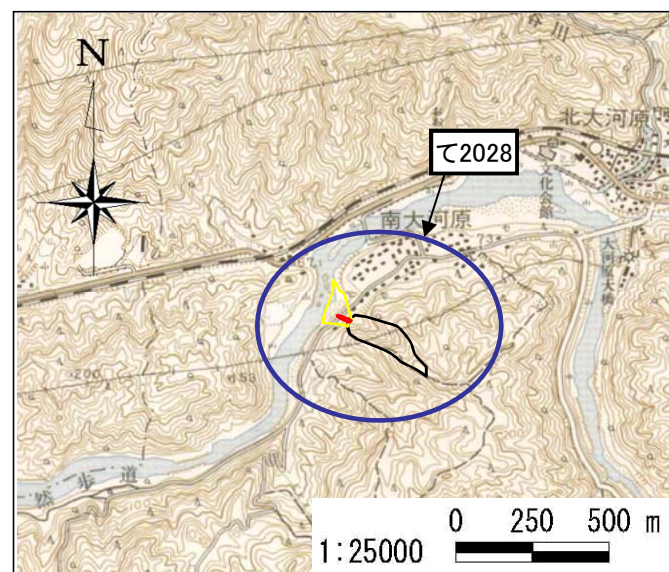


土石災害警戒区域・土石災害特別警戒区域 区域図

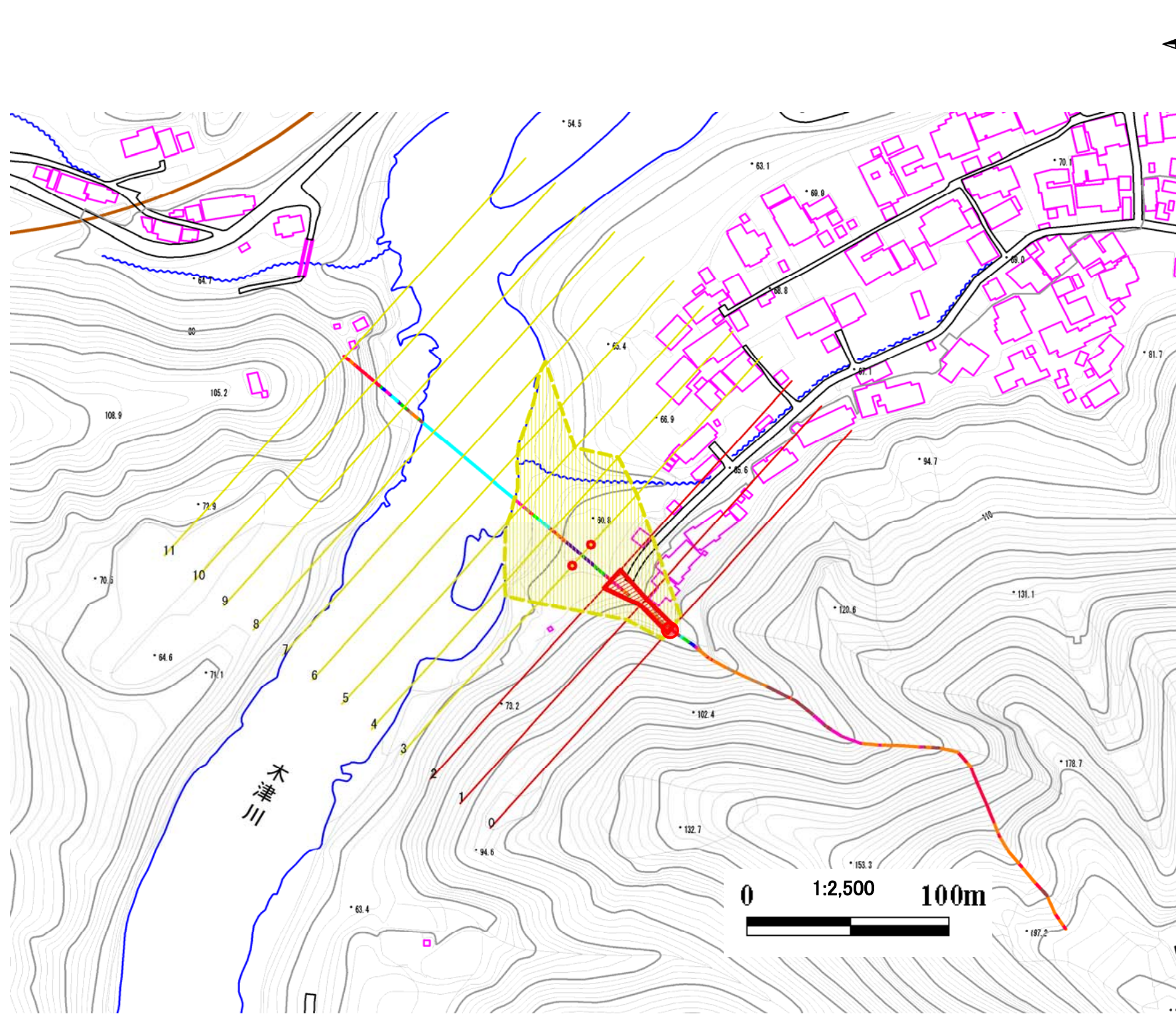
土石災害警戒区域・土石災害特別警戒区域 位置図



この地図は、国土地理院長の承認を得て、同院発行の数値地図25000(地図画像)を複製したものである。
(承認番号 平20業複、第473号)

自然現象の種類	土石流
区域番号	て2028
区域名	西海道谷
所在地	京都府相楽郡南山城村南大河原地区

土石災害警戒区域		
土石災害特別警戒区域	土石流の高さが1mを超える区域	50kN/m ² を超える区域 土石流により建築物に作用すると想定される力が50kN/m ² 以下の区域
	土石流の高さが1m以下の区域	



土石流により建築物に作用すると想定される力の大きさの最大(kN/m ²)	51.2
最大の力が作用する時の土石流の高さ(m)	0.8