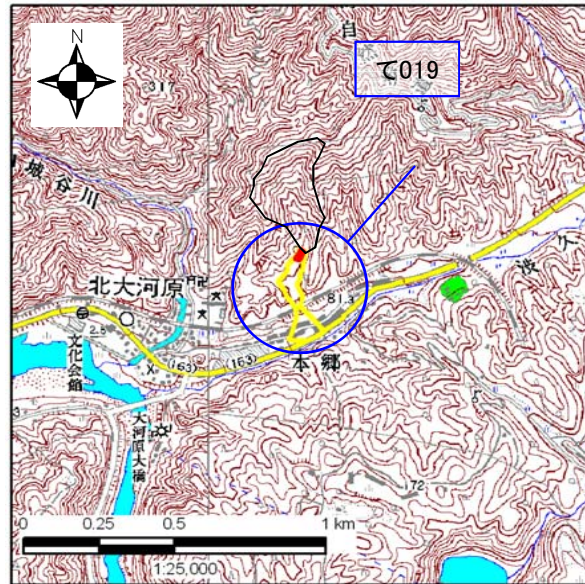


土石災害警戒区域・土石災害特別警戒区域 区域図

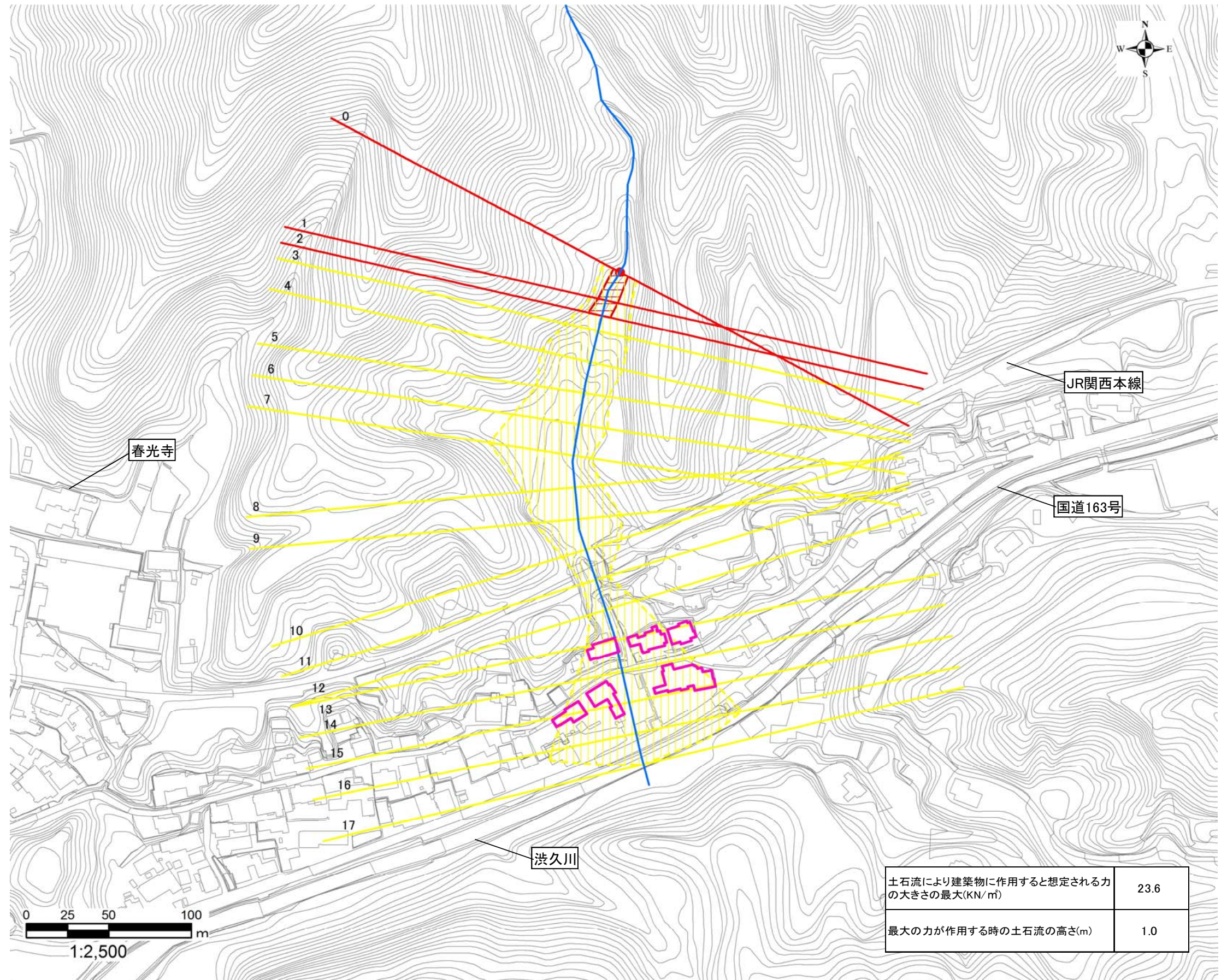
土石災害警戒区域・土石災害特別警戒区域 位置図



この地図は、国土地理院長の承認を得て、同院発行の  
数値地図25000(地図画像)を複製したものである。  
(承認番号H20 総複、第638 号)

自然現象の種類	土石流
区域番号	て019
区域名	洪久川
所在地	京都府相楽郡南山城村北大河原本郷地区

土石災害警戒区域		
土石災害 特別警戒区 域	土石流の高さが1mを 超える区域	
	土石流により建築物に 作用すると想定される 力が50kN/m <sup>2</sup> 以下の区 域	
	土石流の高さが1m以下の区域	



土石流により建築物に作用すると想定される力の大きさの最大(KN/m <sup>2</sup> )	23.6
最大の力が作用する時の土石流の高さ(m)	1.0