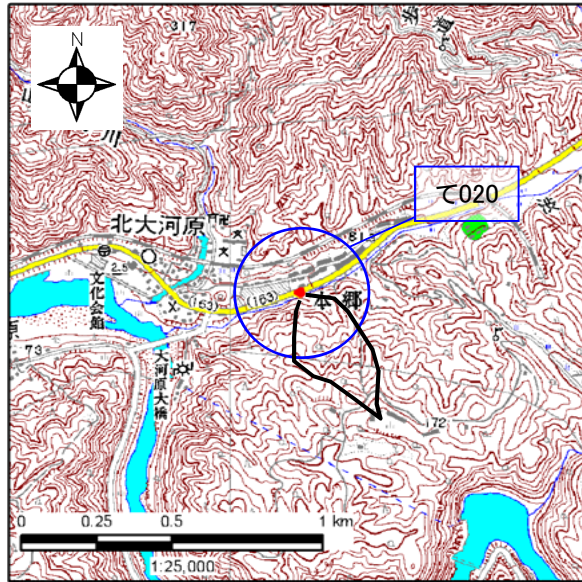


土砂災害警戒区域・土砂災害特別警戒区域 区域図

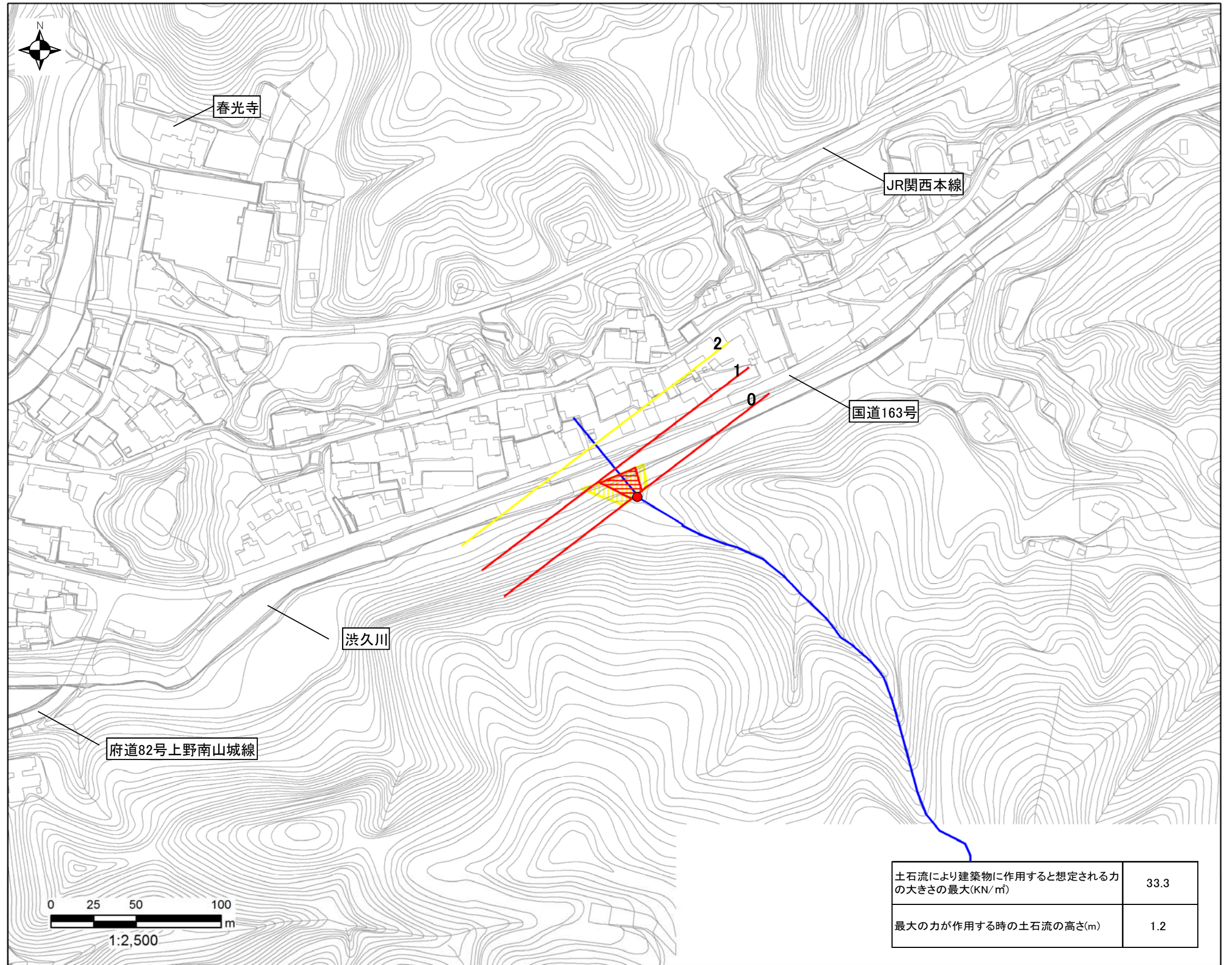
土砂災害警戒区域・土砂災害特別警戒区域 位置図



・この地図は、国土地理院長の承認を得て、同院発行の
数値地図25000(地図画像)を複製したものである。
(承認番号H20 総複、第638 号)

自然現象の種類	土石流
区域番号	て020
区域名	南谷川
所在地	相楽郡南山城村北大河原本郷地区

土砂災害警戒区域		
土砂災害 特別警戒 区域	土石流の高さが1mを 超える区域	
	土石流により建築物に 作用すると想定される 力が50kN/m ² 以下の区 域	
	土石流の高さが1m以下の区域	



土石流により建築物に作用すると想定される力の大きさの最大(KN/ m ²)	33.3
最大の力が作用する時の土石流の高さ(m)	1.2