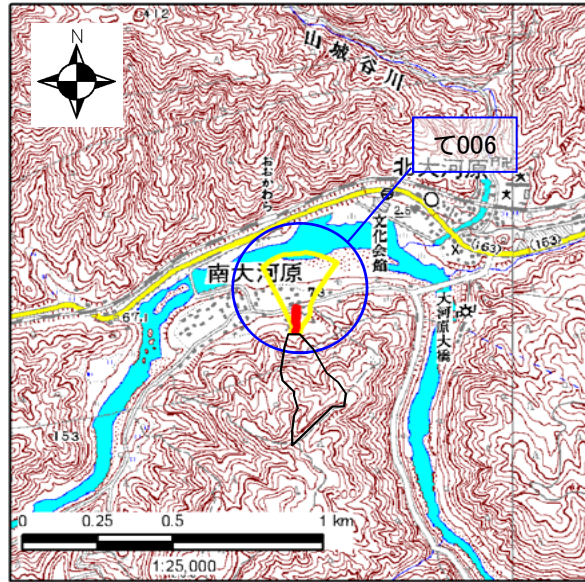


土砂災害警戒区域・土砂災害特別警戒区域 区域図

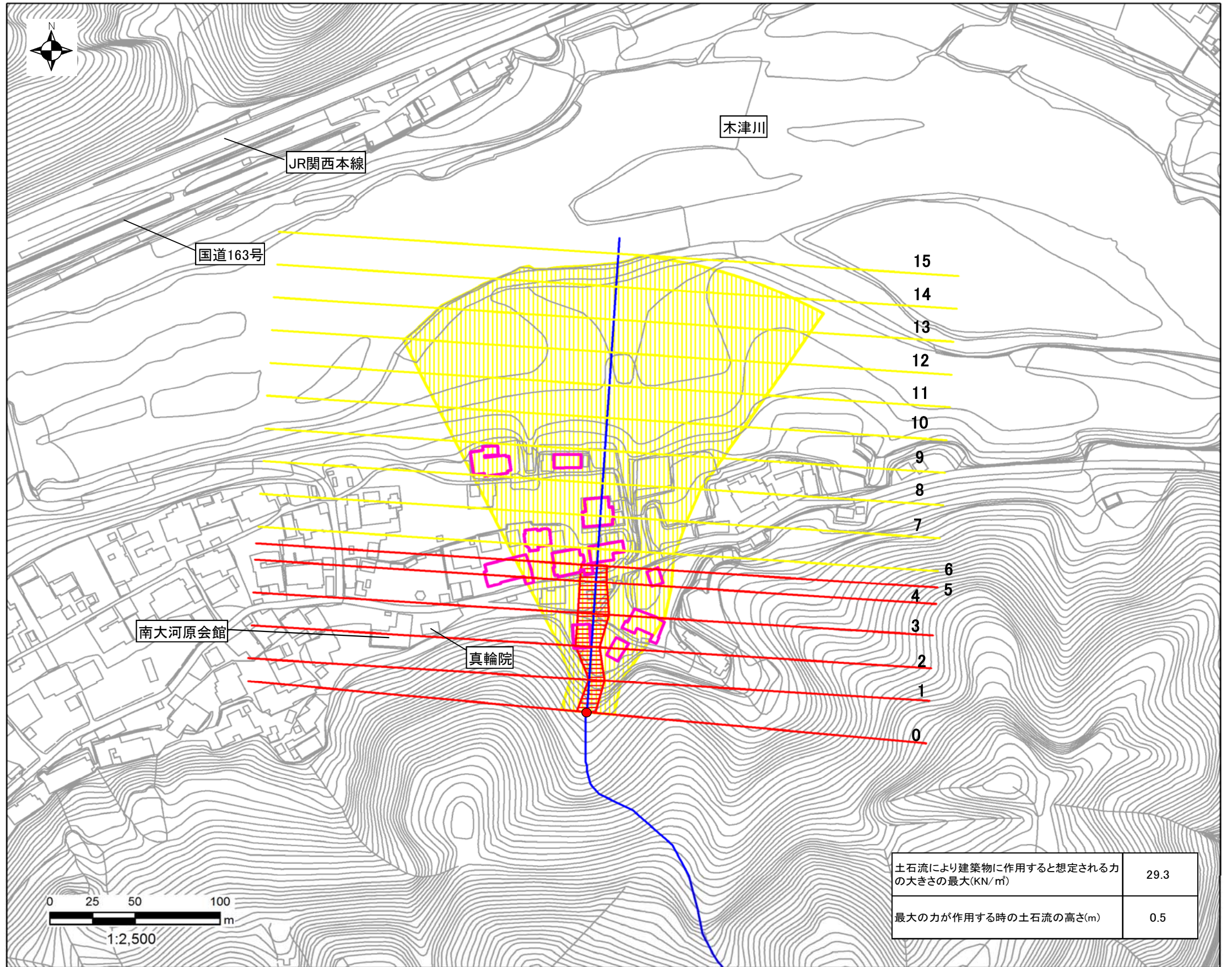
土砂災害警戒区域・土砂災害特別警戒区域 位置図



この地図は、国土地理院長の承認を得て、同院発行の
数値地図25000(地図画像)を複製したものである。

自然現象の種類	土石流
区域番号	て006
区域名	湯矢躰西谷
所在地	相楽郡南山城村南大河原地区

土砂災害警戒区域		
土砂災害 特別警戒 区域	土石流の高さが1mを超える区域	
	土石流により建築物に作用すると想定される力が50kN/m ² 以下の区域	
	土石流の高さが1m以下の区域	



土石流により建築物に作用すると想定される力の大きさの最大(KN/m ²)	29.3
最大の力が作用する時の土石流の高さ(m)	0.5