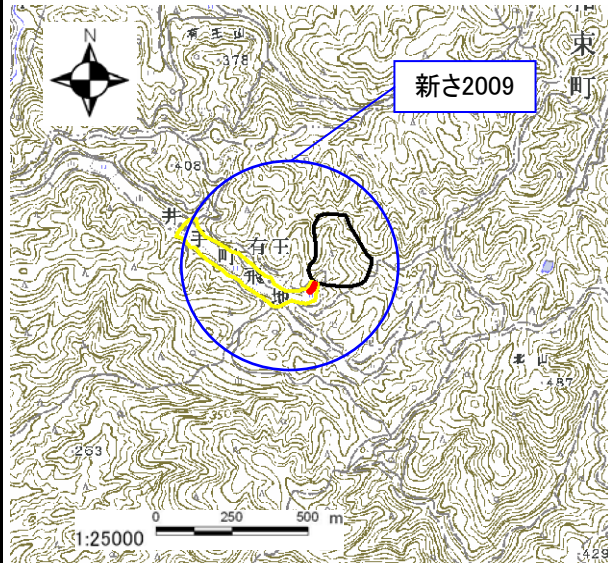


土砂災害特別警戒区域  
 告示年月日 平成 20 年 3 月 28 日  
 告示番号 京都府告示第 148 号

土砂災害警戒区域  
 告示年月日 平成 20 年 3 月 28 日  
 告示番号 京都府告示第 147 号

土砂災害警戒区域・土砂災害特別警戒区域 区域図

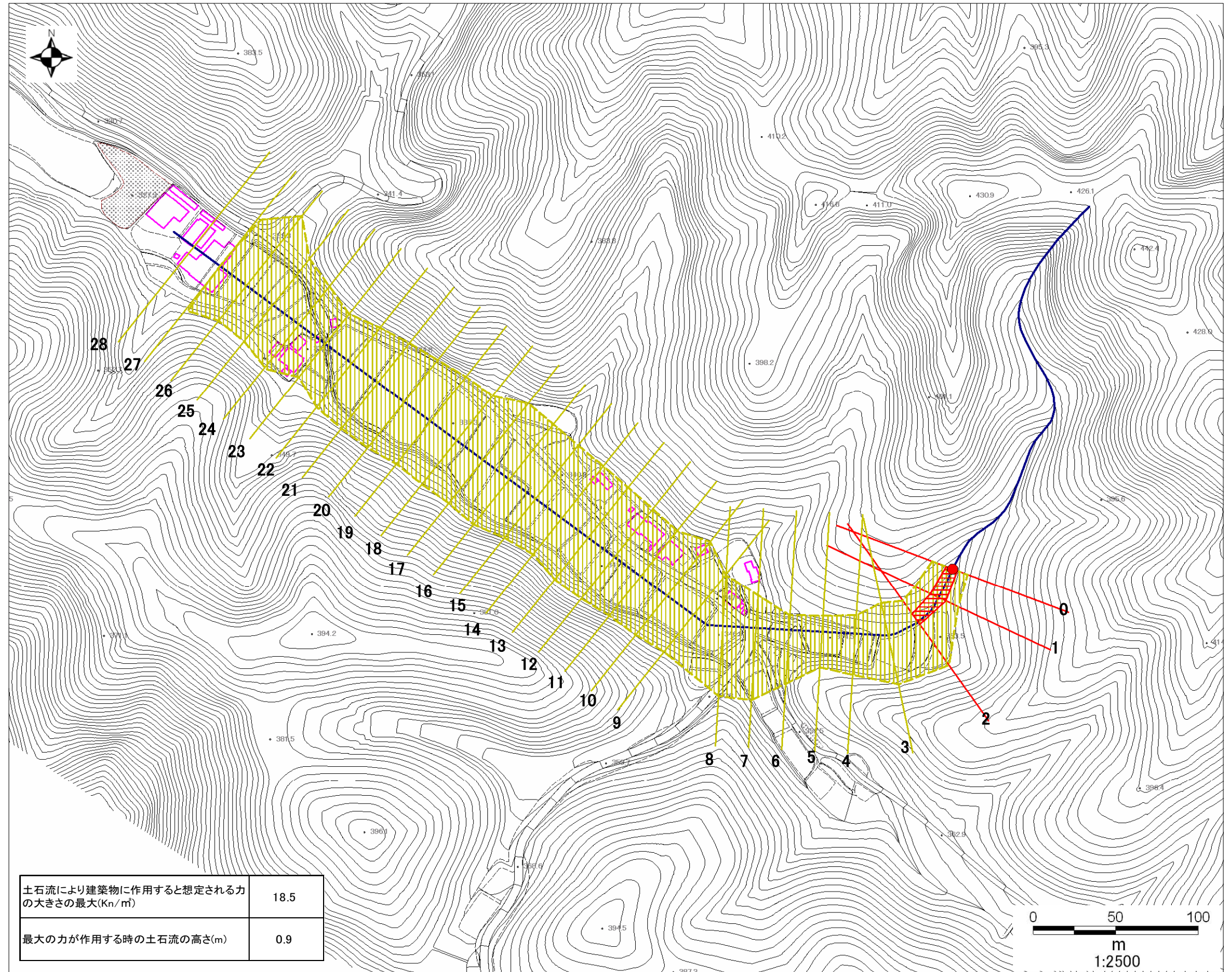
土砂災害警戒区域・土砂災害特別警戒区域 位置図



この地図は、国土地理院長の承認を得て、同院発行の  
 数値地図25000(地図画像)を複製したものである。  
 (承認番号 平19総復、第1202号)

自然現象の種類	土石流
区域番号	新さ2009
区域名	上平ヶ谷3
所在地	綴喜郡井手町田村新田上平ヶ谷

土砂災害警戒区域		
土砂災害 特別警戒 区域	土石流の高さが1mを 超える区域	
	建築物に作用すると想定される力が50kN/m <sup>2</sup> を 超える区域	
	建築物に作用すると想定される力が50kN/m <sup>2</sup> 以下の区域	
土石流の高さが1m以下の区域		



土石流により建築物に作用すると想定される力の 大きさの最大(Kn/m <sup>2</sup> )	18.5
最大の力が作用する時の土石流の高さ(m)	0.9