

土砂災害特別警戒区域

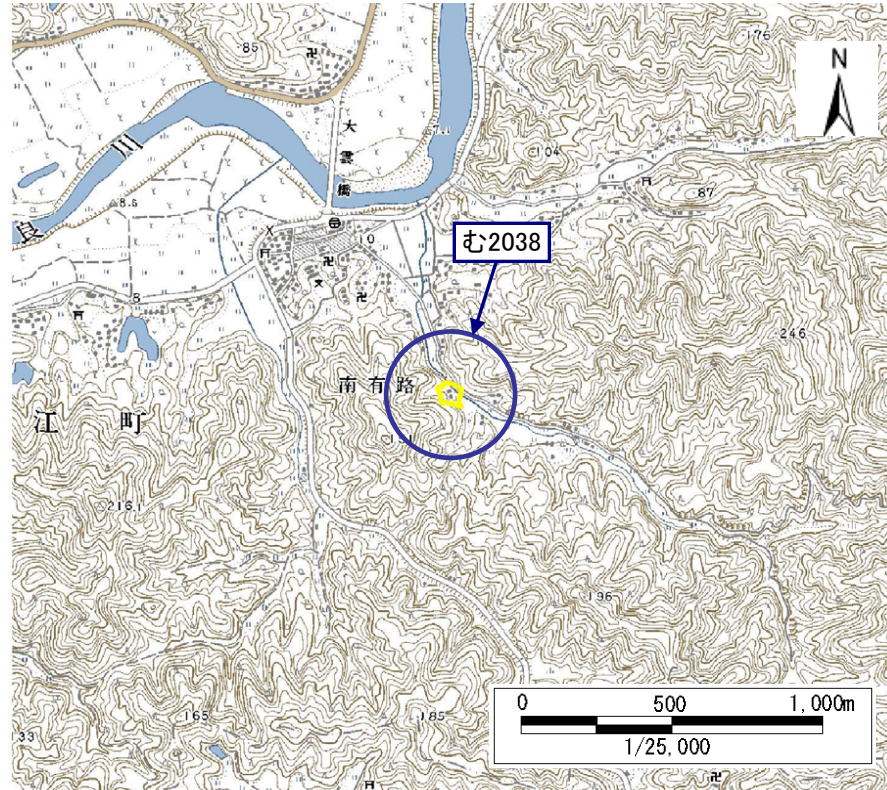
告示年月日 平成 年 月 日  
告示番号 京都府告示第 号

土砂災害警戒区域

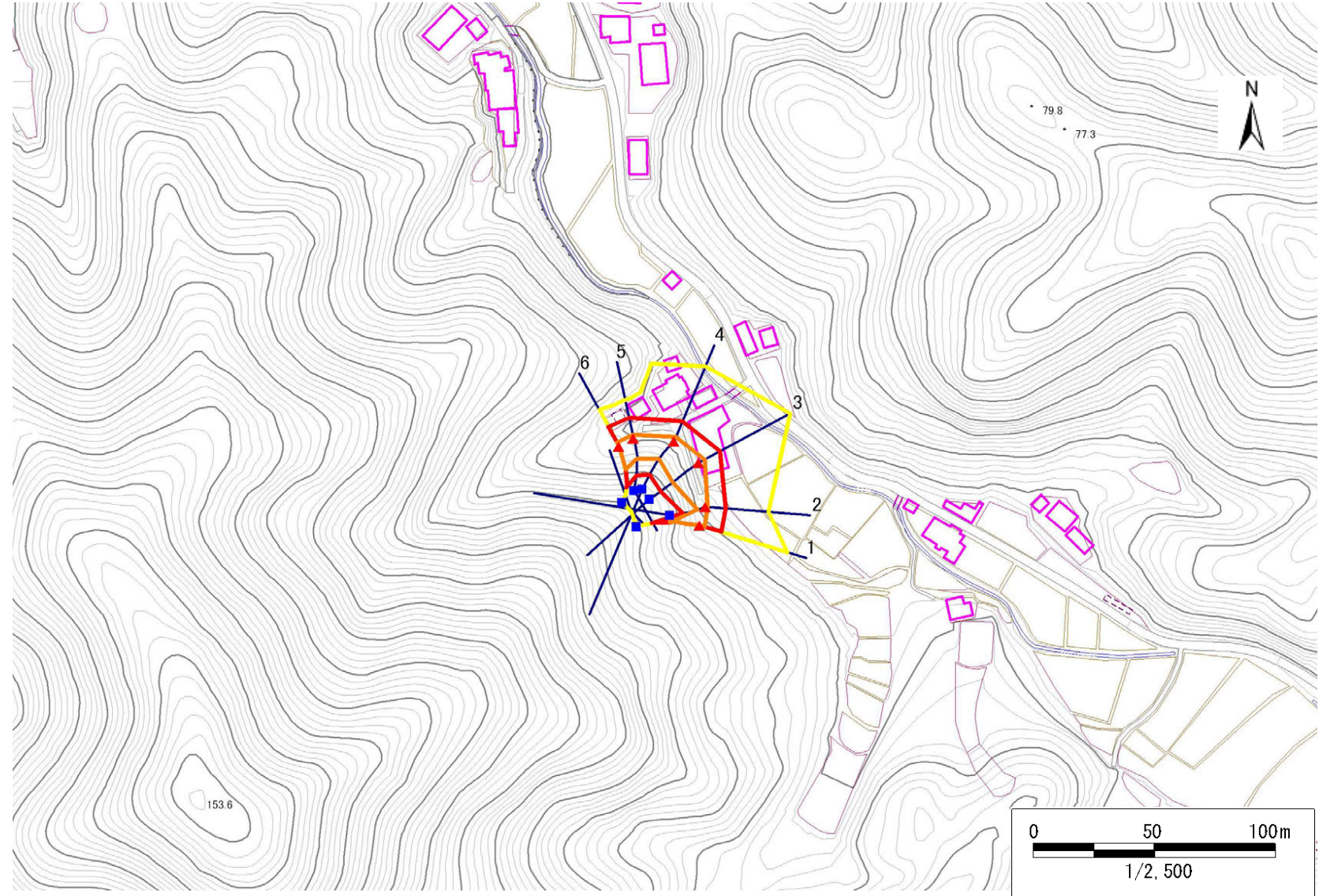
告示年月日 平成 年 月 日  
告示番号 京都府告示第 号

土砂災害警戒区域・土砂災害特別警戒区域 区域図

土砂災害警戒区域・土砂災害特別警戒区域 位置図



・この地図は、国土地理院長の承認を得て、同院発行の 数値地図25000(地図画像)を複製したものである。(承認番号 平19総複、第1187号)



自然現象の種類	急傾斜地の崩壊
区域番号	む2038
区域名	南三F
所在地	福知山市大江町南三

土砂災害警戒区域	<input type="checkbox"/>	
土砂災害特別警戒区域	土石等の(移動)高さが1m以下の場合、土石等の移動による力が100kN/m <sup>2</sup> を超える区域	<input type="checkbox"/>
	土石等の堆積の高さが3mを超える区域	<input type="checkbox"/>
	それ以外の区域	<input type="checkbox"/>

移動による力の最大値(kN/m <sup>2</sup> )	143.0
移動高の最大(m)	1.0
堆積による力の最大値(kN/m <sup>2</sup> )	14.2
堆積高の最大(m)	2.8