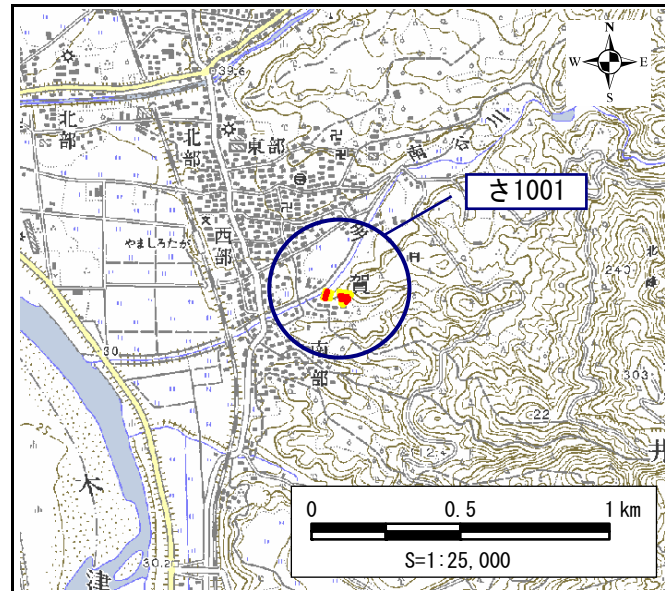


土砂災害警戒区域・土砂災害特別警戒区域 位置図



この地図は、国土地理院長の承認を得て、同院発行の数値地図25000（地図画像）を複製したものである。
（承認番号 平19総複、第1202号）

自然現象の種類	急傾斜地の崩壊
区域番号	さ1001
区域名	天王山
所在地	京都府綴喜郡井手町多賀天王山

土砂災害警戒区域		
土砂災害特別警戒区域	土石等の（移動）高さが1m以下の場合 土石等の移動による力が100kN/m ² を超える区域	
	土石等の堆積の高さが3mを超える区域	
	それ以外の区域	

移動による力の最大値 (kN/m ²)	107.8
移動高の最大 (m)	1.0
堆積による力の最大値 (kN/m ²)	11.2
堆積高の最大 (m)	2.2

土砂災害警戒区域・土砂災害特別警戒区域 区域図

