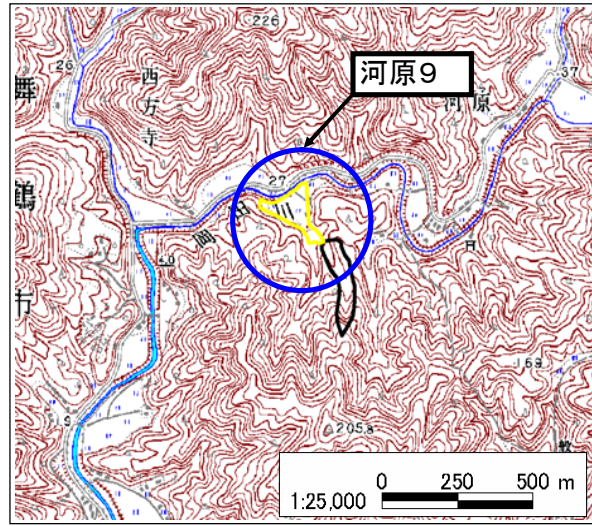


土砂災害特別警戒区域  
 告示年月日 平成 年 月 日  
 告示番号 京都府告示第

土砂災害警戒区域  
 告示年月日 平成 年 月 日  
 告示番号 京都府告示第

土砂災害警戒区域・土砂災害特別警戒区域 区域図

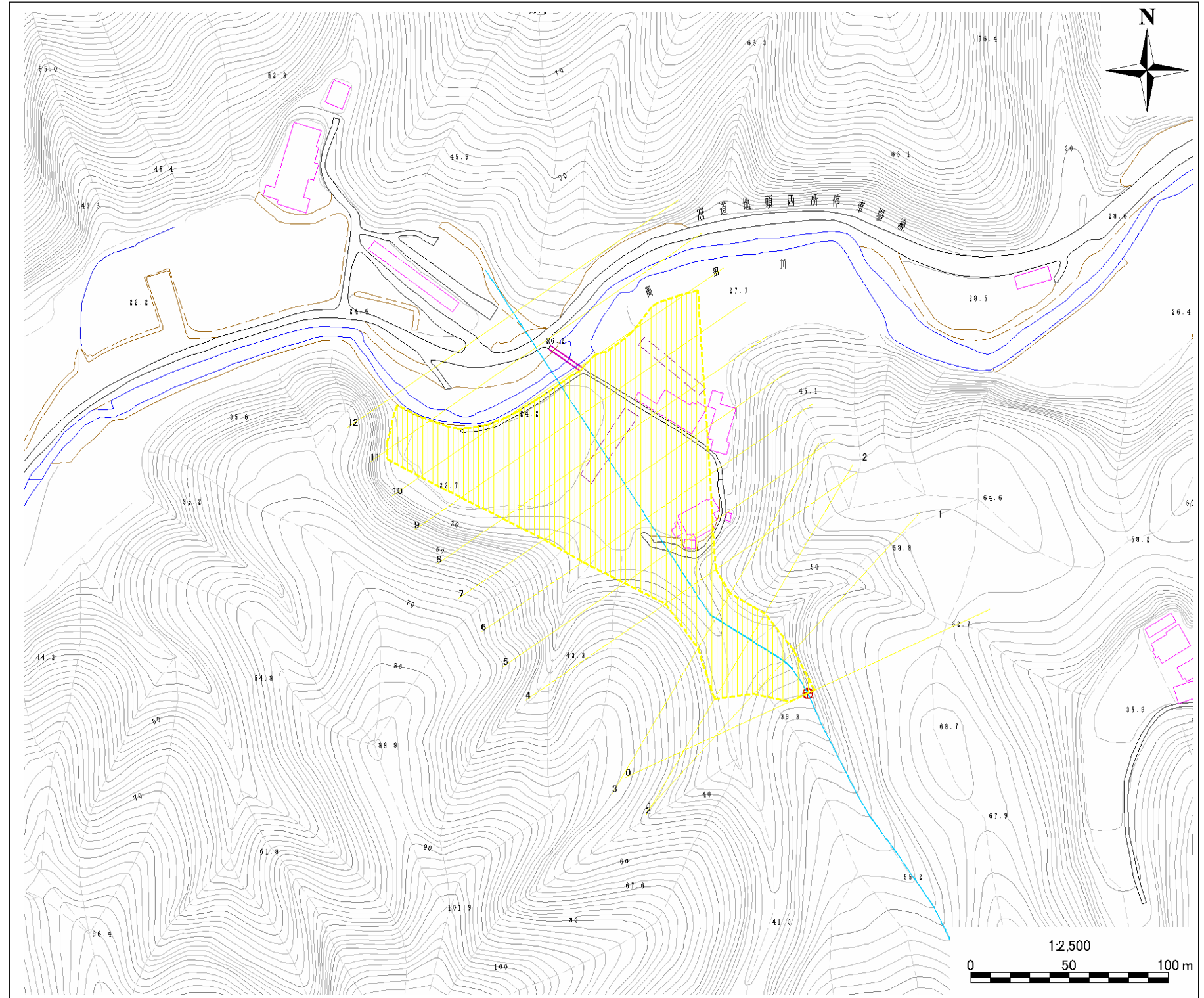
土砂災害警戒区域・土砂災害特別警戒区域 位置図



・この地図は、国土地理院長の承認を得て、同院発行の数値地図25000(地図画像)を複製したものである。  
 (承認番号 平20業複、第390号)

|         |          |
|---------|----------|
| 自然現象の種類 | 土石流      |
| 区域番号    | 新め1003-2 |
| 区域名     | 河原9      |
| 所在地     | 舞鶴市河原地区  |

| 土砂災害警戒区域          |                 |  |
|-------------------|-----------------|--|
| 土砂災害<br>特別警戒<br>区 | 土石流の高さが1mを越える区域 | 土石流により建築物に作用すると想定される力が50kN/m <sup>2</sup> を越える区域 |
|                   |                 | 土石流により建築物に作用すると想定される力が50kN/m <sup>2</sup> 以下の区域  |
|                   | 土石流の高さが1m以下の区域  |  |



|  |   |
|--|---|
| 土石流により建築物に作用すると想定される力の大きさの最大(kN/m <sup>2</sup> ) | - |
| 最大の力が作用する時の土石流の高さ(m)                             | - |