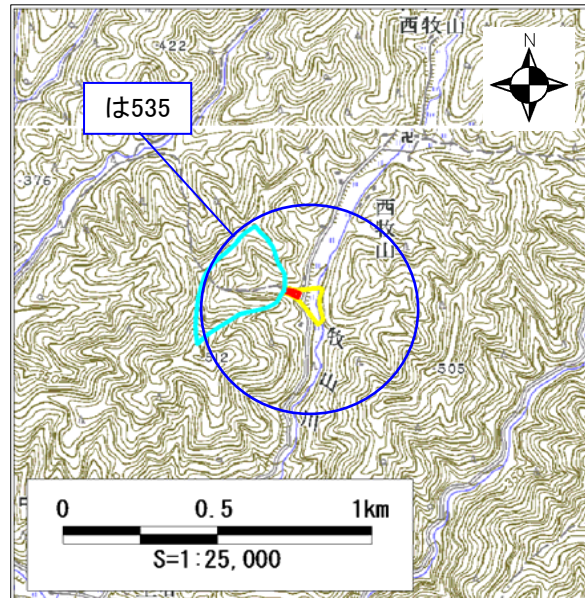


土砂災害特別警戒区域  
 告示年月日 平成 年 月 日  
 告示番号 京都府告示第 号

土砂災害警戒区域  
 告示年月日 平成 年 月 日  
 告示番号 京都府告示第 号

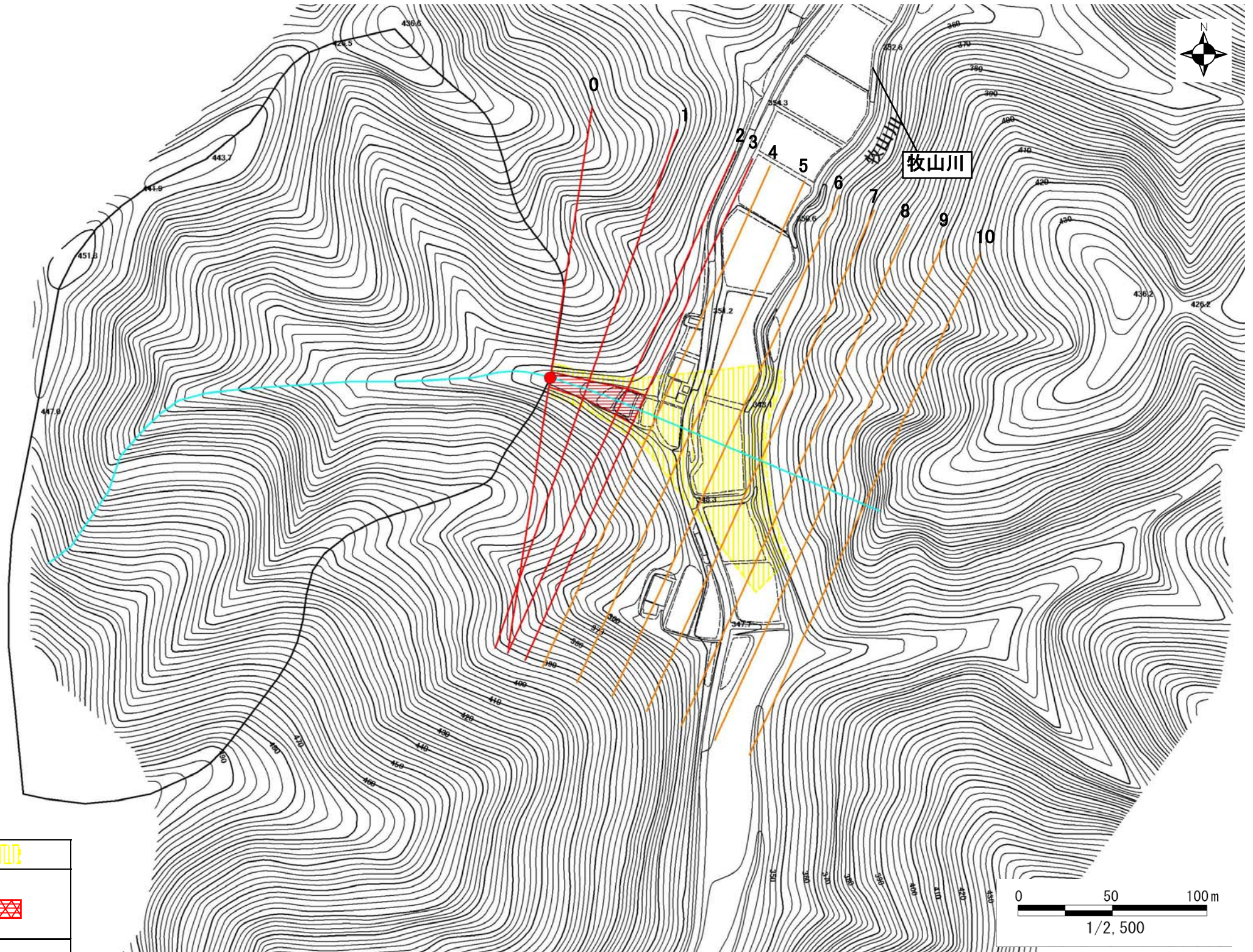
土砂災害警戒区域・土砂災害特別警戒区域 区域図

土砂災害警戒区域・土砂災害特別警戒区域 位置図



この地図は、国土地理院長の承認を得て、同院発行の数値地図25000(地図画像)を複製したものである。(承認番号 平19総復、第1207号)

|         |              |
|---------|--------------|
| 自然現象の種類 | 土石流          |
| 箇所番号    | は535         |
| 箇所名     | 中世木10        |
| 所在地     | 京都府南丹市日吉町中世木 |



| 土砂災害警戒区域   |                 |  |  |
|------------|-----------------|--|--|
| 土砂災害特別警戒区域 | 土石流の高さが1mを超える区域 | 土石流により建築物に作用すると想定される力が50kN/m <sup>2</sup> を超える区域 |  |
|            |                 | 土石流により建築物に作用すると想定される力が50kN/m <sup>2</sup> 以下の区域  |  |
|            | 土石流の高さが1m以下の区域  |  |  |

|  |      |
|--|------|
| 土石流により建築物に作用すると想定される力の大きさの最大(Kn/m <sup>2</sup> ) | 35.1 |
| 最大の力が作用する時の土石流の高さ(m)                             | 1.0  |