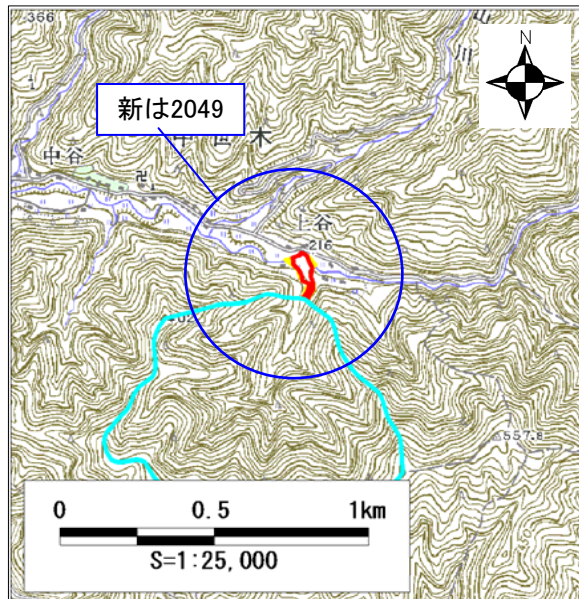


土砂災害特別警戒区域  
 告示年月日 平成 年 月 日  
 告示番号 京都府告示第 号

土砂災害警戒区域  
 告示年月日 平成 年 月 日  
 告示番号 京都府告示第 号

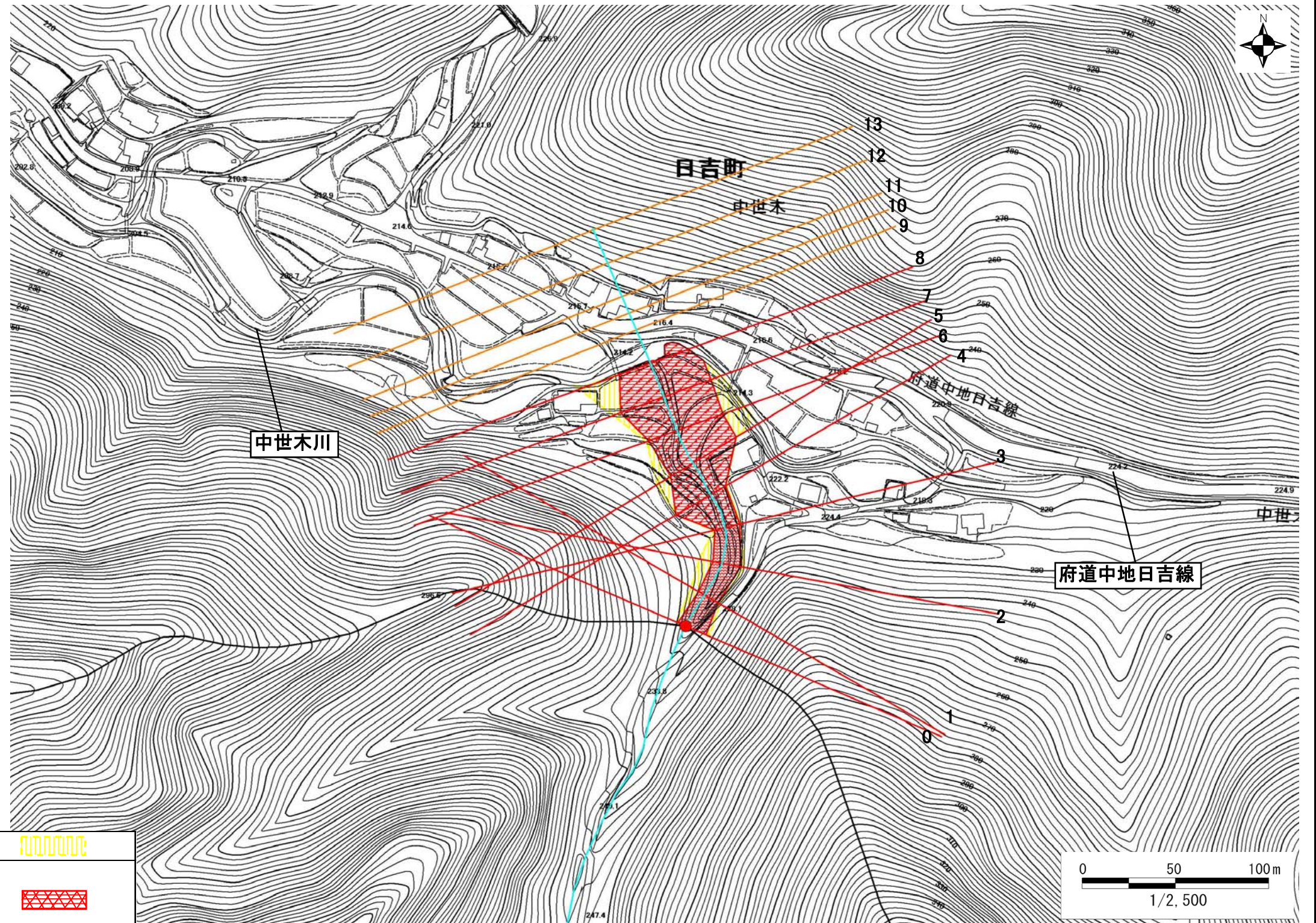
土砂災害警戒区域・土砂災害特別警戒区域 区域図





土砂災害警戒区域・土砂災害特別警戒区域 位置図



この地図は、国土地理院長の承認を得て、同院発行の  
 数値地図25000(地図画像)を複製したものである。  
 (承認番号 平19総復、第1207号)

自然現象の種類	土石流
箇所番号	は2049
箇所名	中世木14
所在地	京都府南丹市日吉町中世木



土砂災害警戒区域		
土砂災害 特別警戒 区 域	土石流の高さが1mを超える 区域	
		
	土石流の高さが1m以下の区域	

土石流により建築物に作用すると想定される力の大きさの最大(Kn/m <sup>2</sup> )	60.6
最大の力が作用する時の土石流の高さ(m)	2.6