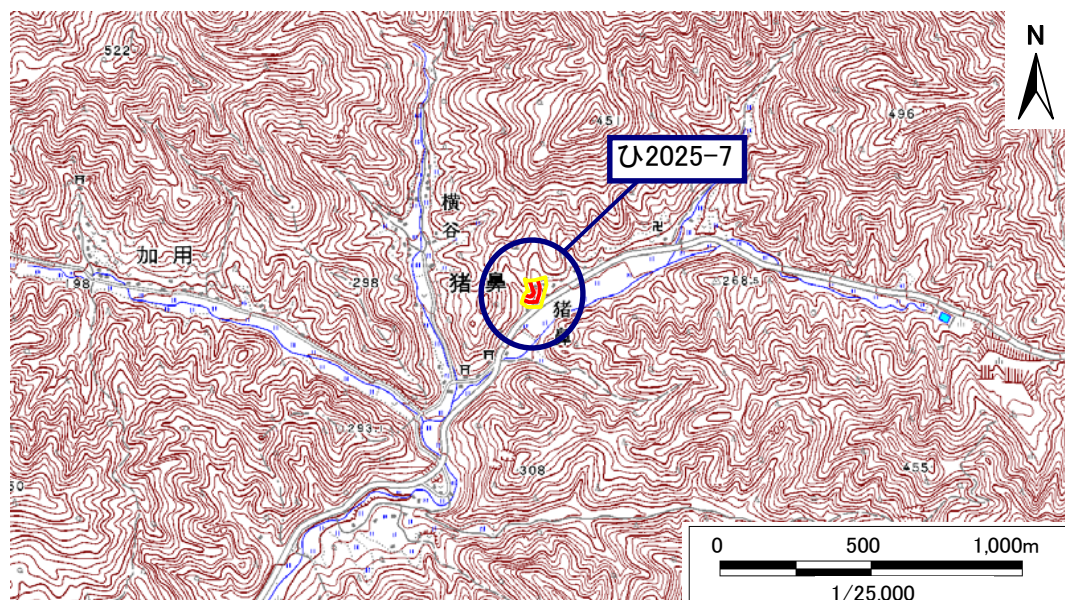


### 土砂災害警戒区域・土砂災害特別警戒区域 位置図

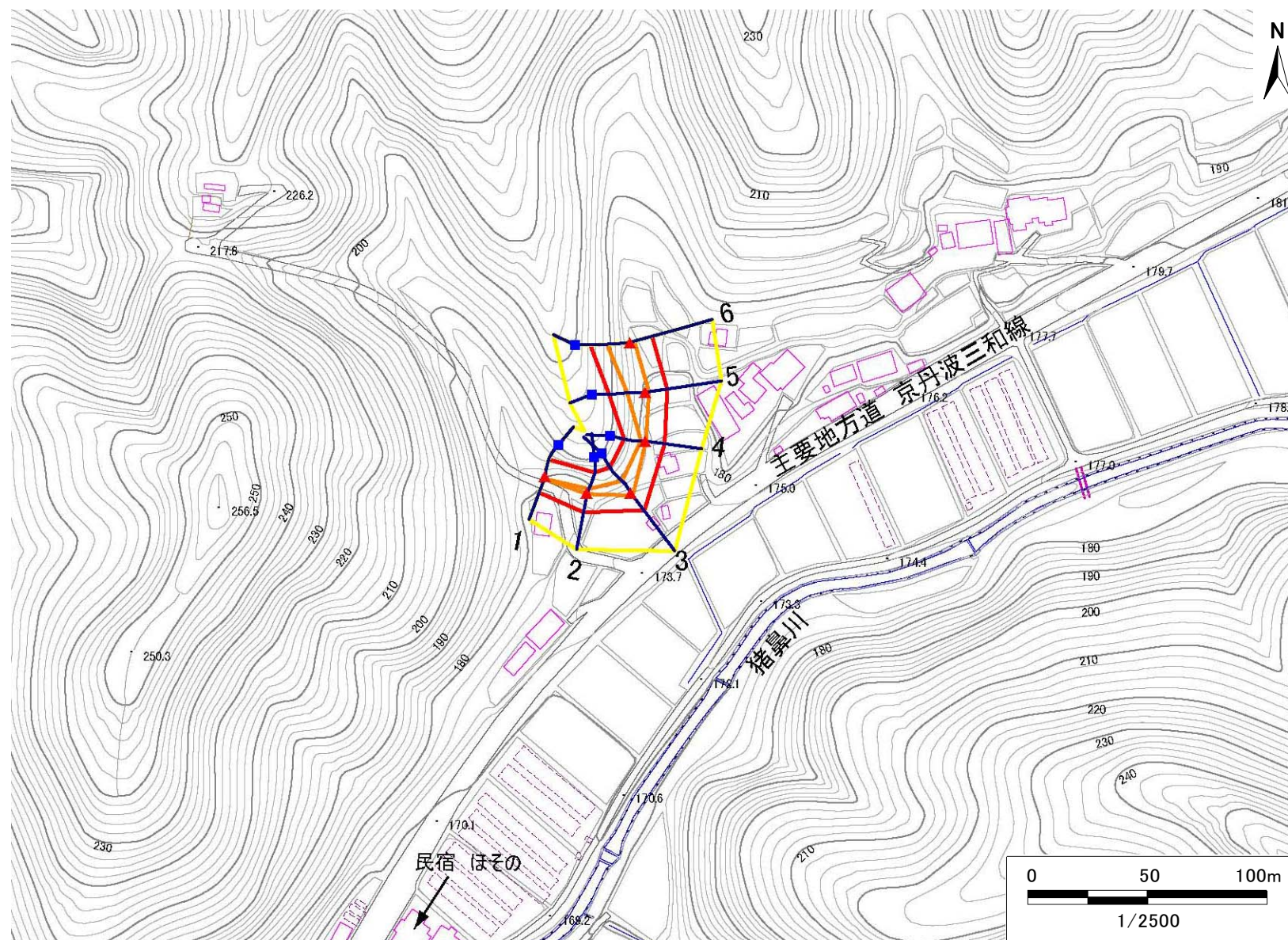


・この地図は、国土地理院長の承認を得て、同院発行の数値地図25000(地図画像)を複製したものである。(承認番号 平20業複、第574号)

自然現象の種類	急傾斜地の崩壊
区域番号	ひ2025-7
区域名	猪鼻N
所在地	京都府船井郡京丹波町猪鼻

土砂災害警戒区域		
土砂災害特別警戒区域	土石等の(移動)高さが1m以下の場合、土石等の移動による力が100kN/m <sup>2</sup> を超える区域	
	土石等の堆積の高さが3mを超える区域	
	それ以外の区域	

### 土砂災害警戒区域・土砂災害特別警戒区域 区域図



移動による力の最大値(kN/m <sup>2</sup> )	131.0
移動高の最大(m)	1.0
堆積による力の最大値(kN/m <sup>2</sup> )	12.1
堆積高の最大(m)	2.4