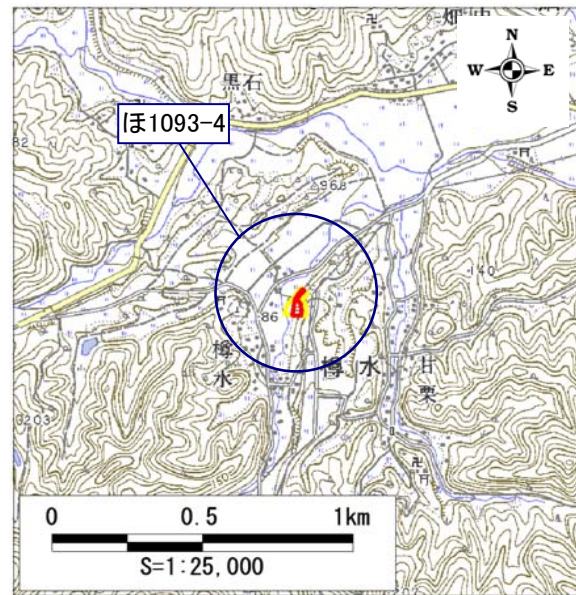


土砂災害警戒区域・土砂災害特別警戒区域 区域図

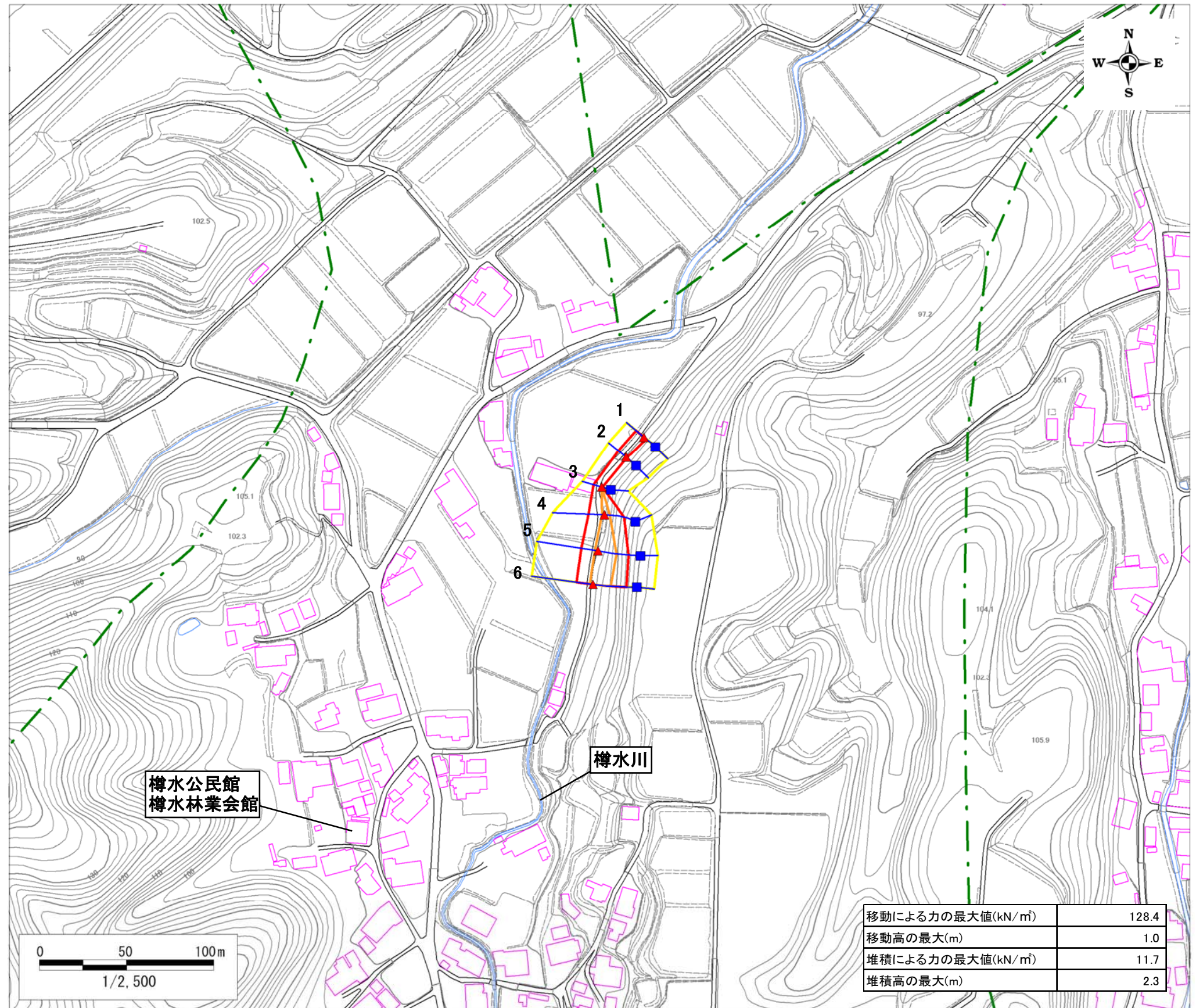
土砂災害警戒区域・土砂災害特別警戒区域 位置図



「この地図は、国土地理院長の承認を得て、同院発行の数値地図25000(地図画像)を複製したものである。(承認番号 平20業復、第860号)」

自然現象の種類	急傾斜地の崩壊
区域番号	ほ1093-4
区域名	樽水A
所在地	京都府福知山市樽水

土砂災害警戒区域		
土砂災害特別警戒区域	土石等の(移動)高さが1m以下の場合、土石等の移動による力が100kN/m <sup>2</sup> を超える区域	
	土石等の堆積の高さが3mを超える区域	
	それ以外の区域	



移動による力の最大値(kN/m <sup>2</sup> )	128.4
移動高の最大(m)	1.0
堆積による力の最大値(kN/m <sup>2</sup> )	11.7
堆積高の最大(m)	2.3

樽水公民館  
樽水林業会館

樽水川