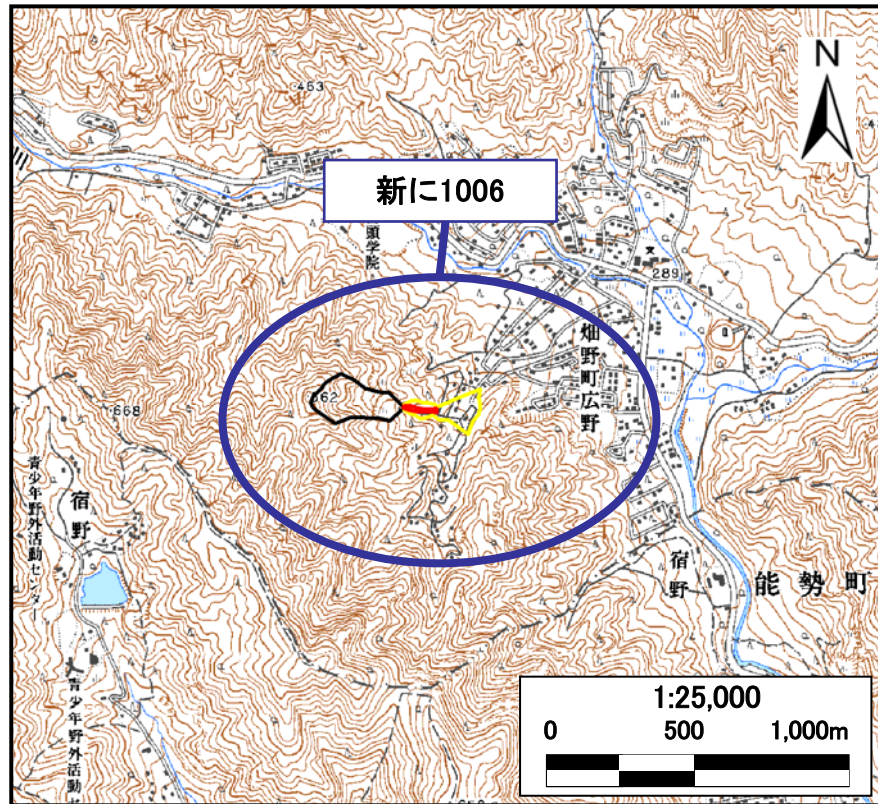
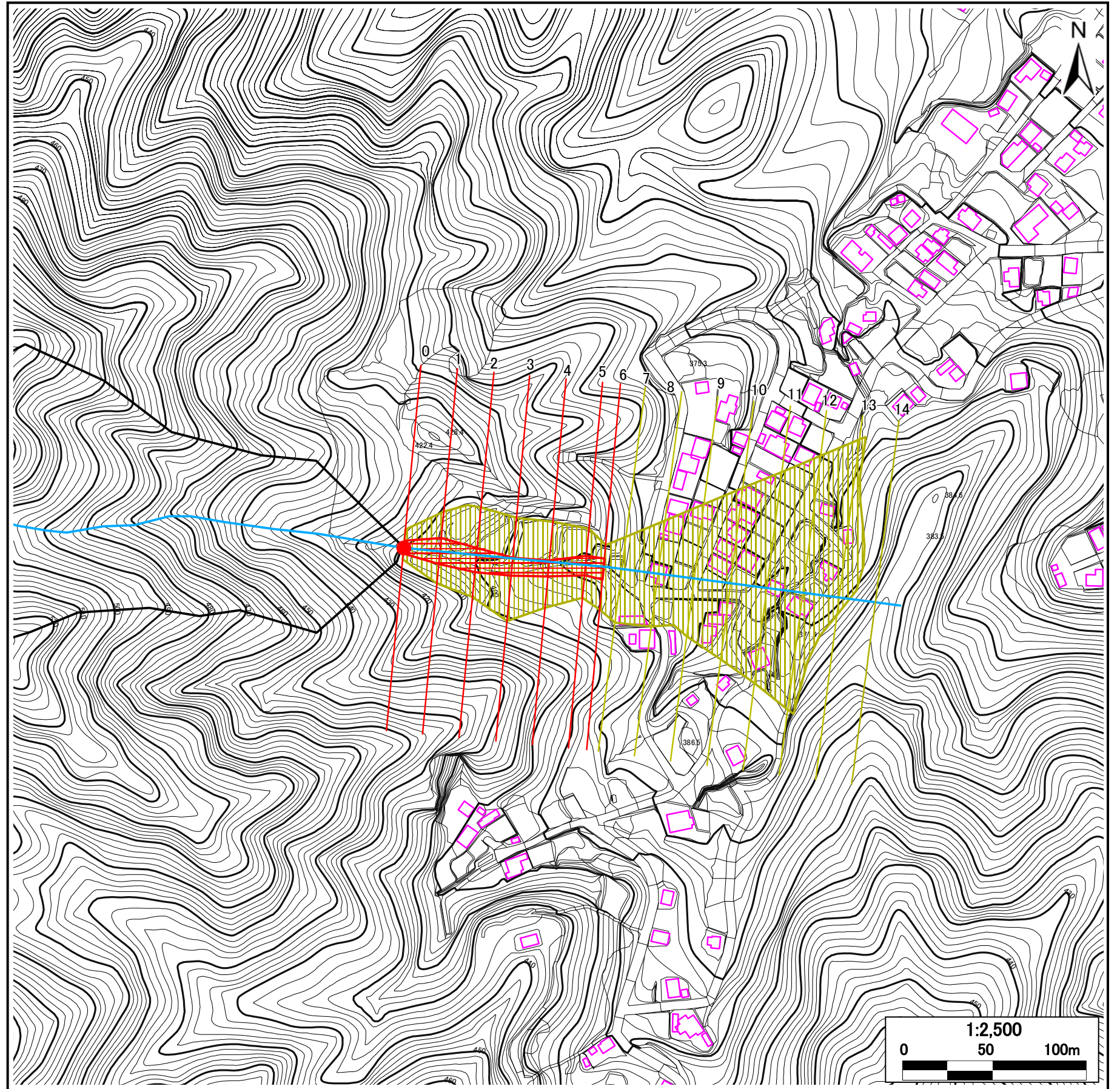


土砂災害警戒区域・土砂災害特別警戒区域 位置図



・この地図は国土地理院長の承認を得て、同院発行の数値地図25,000（地図画像）を複製したものである。（承認番号 平20業複，第574号）

土砂災害警戒区域・土砂災害特別警戒区域 区域図



|         |           |
|---------|-----------|
| 自然現象の種類 | 土石流       |
| 区域番号    | 新に1006    |
| 区域名     | 畑野町28     |
| 所在地     | 京都府亀岡市畑野町 |

|                |                     |  |
|----------------|---------------------|--|
| 土砂災害警戒区域       |                     |  |
| 土砂災害<br>特別警戒区域 | 土石流の高さが<br>1mを超える区域 |  |
|                |                     |  |
|                | 土石流の高さが1m以下の区域      |  |

|  |      |
|--|------|
| 土石流により建築物に作用すると<br>想定される力の大きさの最大(kN/m <sup>2</sup> ) | 43.6 |
| 最大の力が作用する時の土石流の高さ(m)                                 | 0.7  |