

土砂災害特別警戒区域

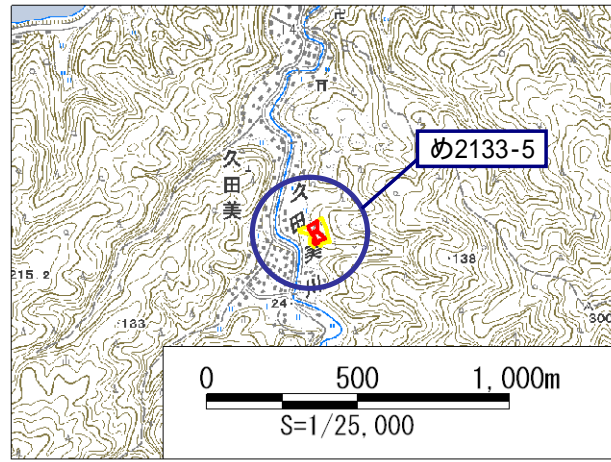
告示年月日平成 年 月 日  
告示番号京都府告示第 号

土砂災害警戒区域

告示年月日平成 年 月 日  
告示番号京都府告示第 号

土砂災害警戒区域・土砂災害特別警戒区域 区域図

土砂災害警戒区域・土砂災害特別警戒区域 位置図



この地図は、国土地理院長の承認を得て、同院発行の数値地図200000(地図画像)及び数値地図25000(地図画像)を複製したものである。(承認番号 平21業複、第493号)

自然現象の種類	急傾斜地の崩壊
区域番号	め2133-5
区域名	久田美7
所在地	舞鶴市字久田美地区

土砂災害警戒区域	
土砂災害特別警戒区域	
それ以外の区域	

移動による最大の力(KN/m <sup>2</sup> )	136.6
移動高の最大(m)	1.0
堆積による力の最大値(KN/m <sup>2</sup> )	13.7
堆積高の最大(m)	2.7

