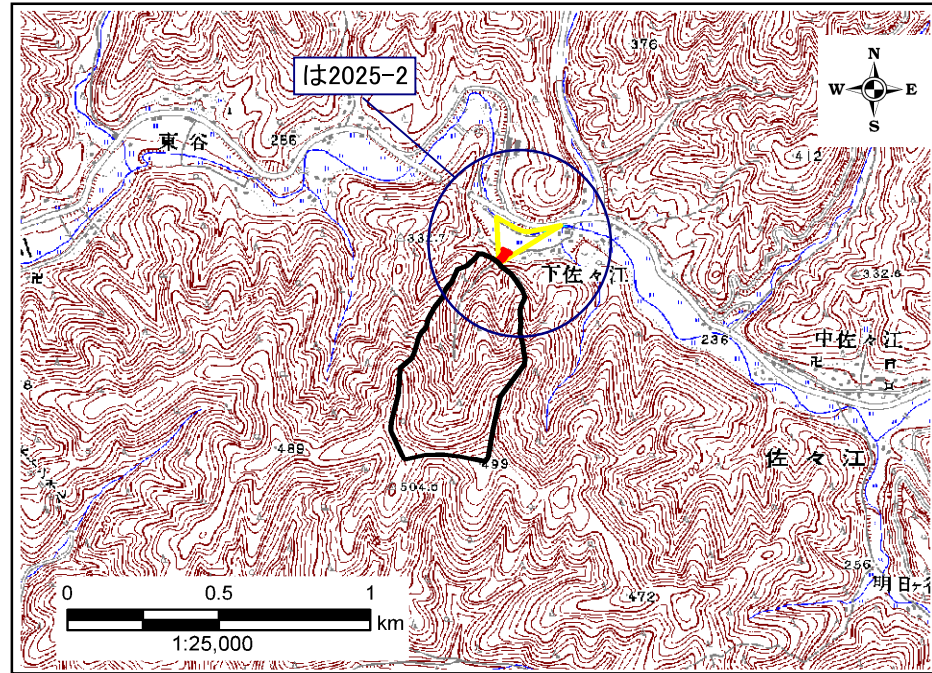


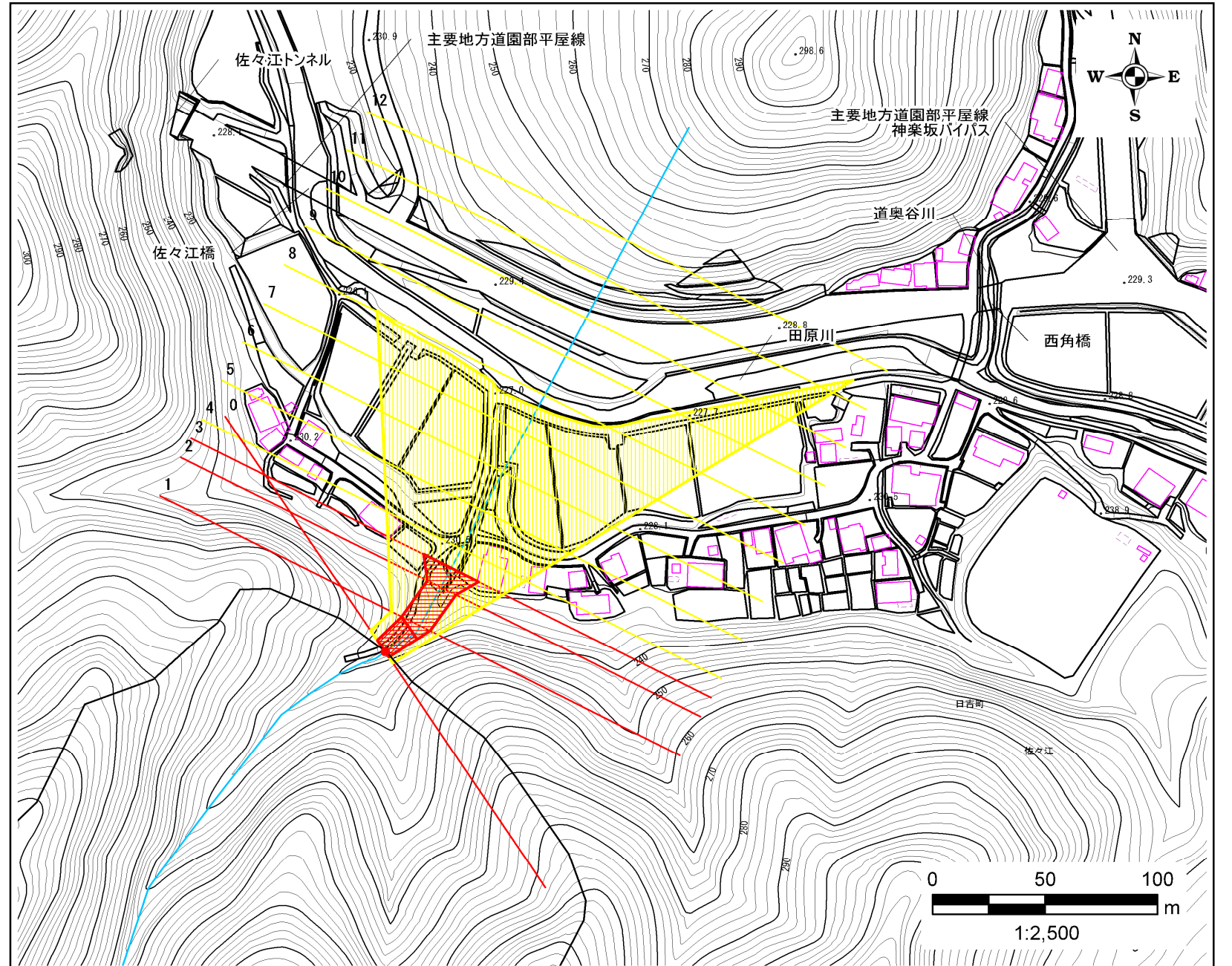
土砂災害警戒区域・土砂災害特別警戒区域 区域図

土砂災害警戒区域・土砂災害特別警戒区域 位置図



・この地図は、国土地理院長の承認を得て、同院発行の数値地図25000(地図画像)を複製したものである。
(承認番号 平21業複、第692号)

| | |
|---------|--------------|
| 自然現象の種類 | 土石流 |
| 区域番号 | は2025-2 |
| 区域名 | 佐々江2 |
| 所在地 | 京都府南丹市日吉町佐々江 |



| | | |
|------------|-----------------|--|
| 土砂災害警戒区域 | | |
| 土砂災害特別警戒区域 | 土石流の高さが1mを超える区域 | |
| | 土石流の高さが1m以下の区域 | |
| | 土石流の高さが1m以下の区域 | |

| | |
|--|------|
| 土石流により建築物に作用すると想定される力の大きさの最大(kN/m ²) | 31.2 |
| 最大の力が作用する時の土石流の高さ(m) | 1.3 |