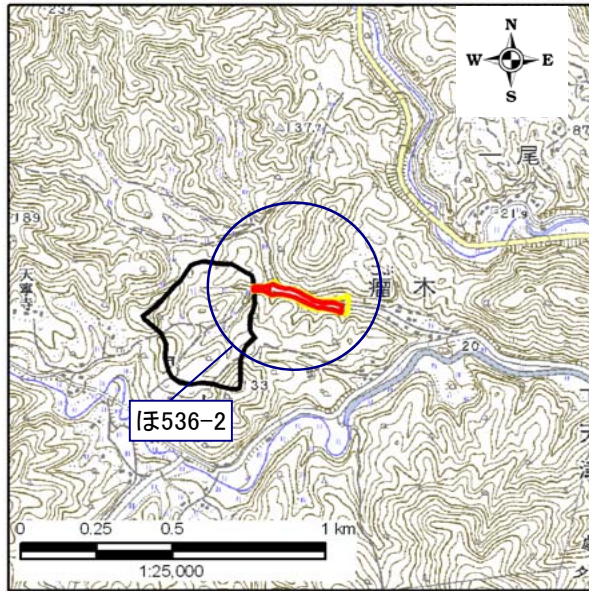


土砂災害警戒区域・土砂災害特別警戒区域 区域図

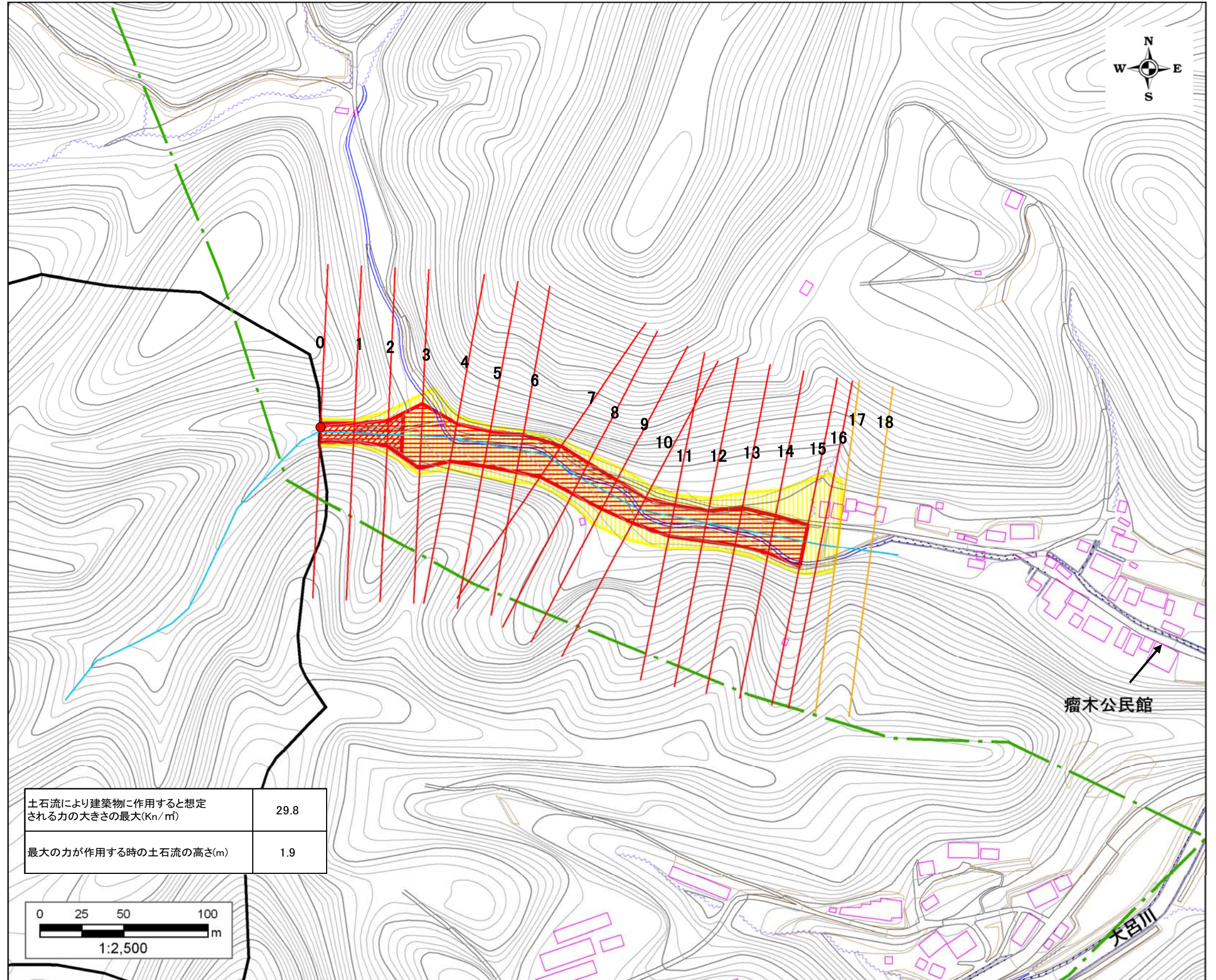
土砂災害警戒区域・土砂災害特別警戒区域 位置図



・この地図は、国土地理院長の承認を得て、同院発行の
数値地図25000(地図画像)を複製したものである。
(承認番号 平22業複、第580号)

自然現象の種類	土石流
区域番号	ほ536-2
区域名	瘤木2
所在地	京都府福知山市瘤木

土砂災害警戒区域		
土砂災害 特別警戒 区域	土石流の 高さが1m を超える 区域	
	土石流により建築物に作用すると想定される力が50kN/mを超える区域	
	土石流により建築物に作用すると想定される力が50kN/m以下の区域	
土石流の高さが1m以下の区域		



土石流により建築物に作用すると想定される力の大きさの最大(kN/m)	29.8
最大の力が作用する時の土石流の高さ(m)	1.9

