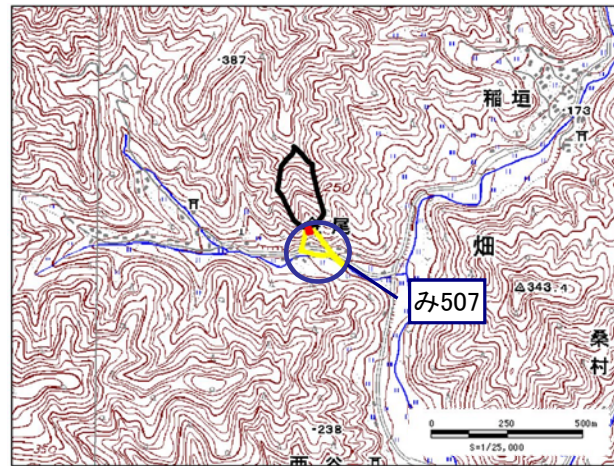


土砂災害特別警戒区域			
告示年月日	平成	年	月 日
告示番号	京都府告示第		号

土砂災害警戒区域			
告示年月日	平成	年	月 日
告示番号	京都府告示第		号

土砂災害警戒区域・土砂災害特別警戒区域 区域図

土砂災害警戒区域・土砂災害特別警戒区域 位置図



この地図は、国土地理院長の承認を得て、同院発行の数値地図200000(地図画像)及び数値地図25000(地図画像)を複製したものである。(承認番号 平22業複、第580号)

自然現象の種類	土石流
区域番号	み507
区域名	金尾8
所在地	京都府福知山市夜久野町金尾

土石流により建築物に作用すると想定される力の大きさの最大(KN/m ²)	35.8
最大の力が作用する時の土石流の高さ(m)	0.6

土砂災害警戒区域		
土砂災害特別警戒区域	土石流の高さが1mを超える区域	
	土石流により建築物に作用すると想定される力が50KN/m ² を超える区域	
	土石流により建築物に作用すると想定される力が50KN/m ² 以下の区域	
土石流の高さが1m以下の区域		

