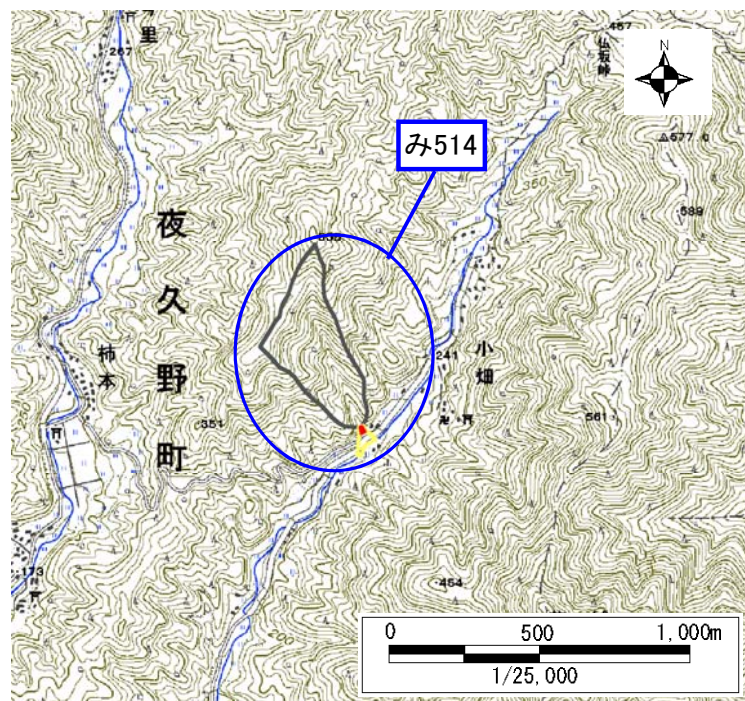


土石災害警戒区域・土石災害特別警戒区域 位置図

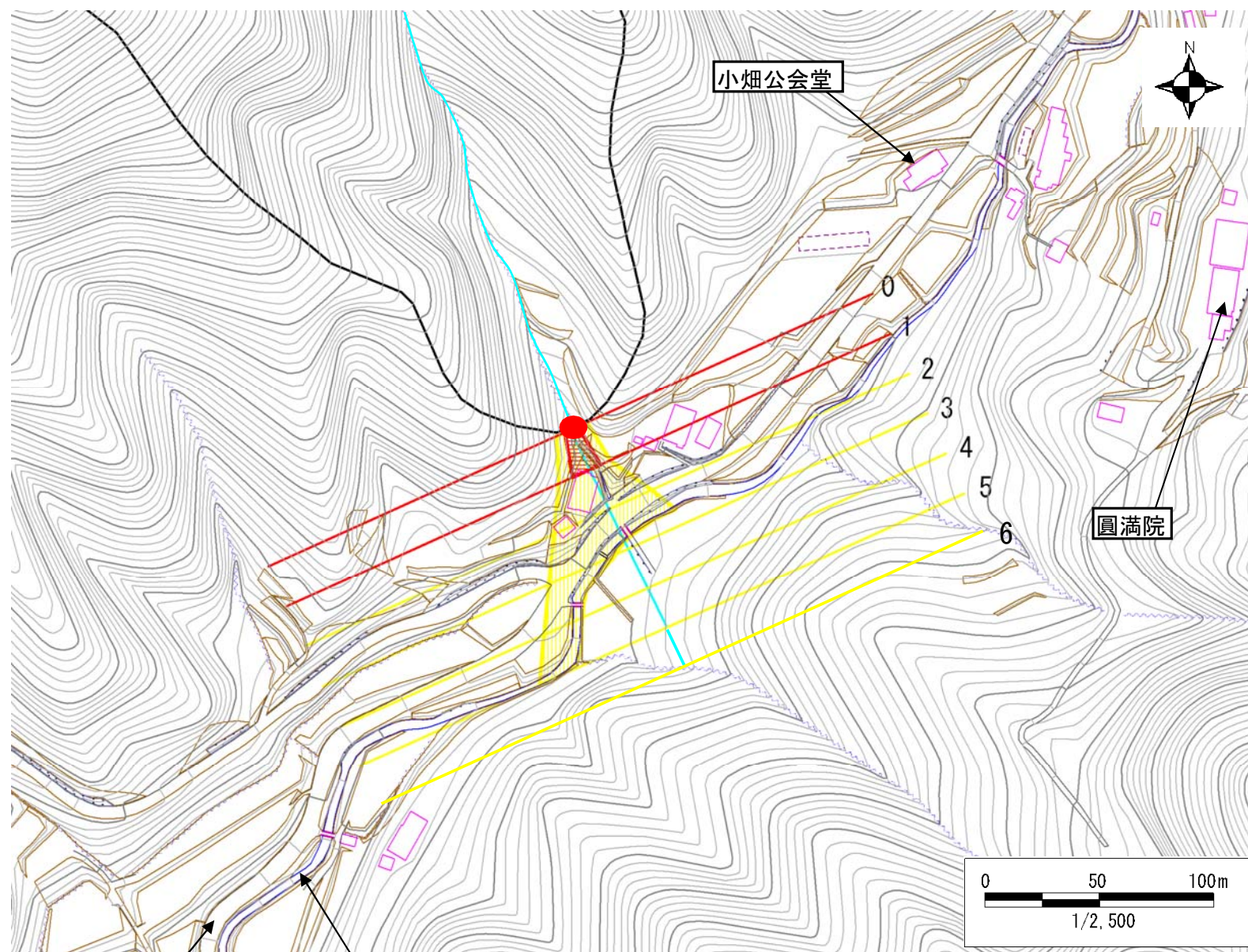


・この地図は、国土地理院長の承認を得て、同院発行の数値地図25,000(地図画像)を複製したものである。
(承認番号 平21業複、第758号)

自然現象の種類	土石流
区域番号	み514
区域名	小畑11
所在地	京都府福知山市夜久野町小畑

土石災害警戒区域			
土石災害特別警戒区域	土石流の高さが1mを超える区域	土石流により建築物に作用すると想定される力が50kN/m ² を超える区域	
		土石流により建築物に作用すると想定される力が50kN/m ² 以下の区域	
	土石流の高さが1m以下の区域		

土石災害警戒区域・土石災害特別警戒区域 区域図



府道桑村雲原線 小畑川

土石流により建築物に作用すると想定される力の大きさの最大(kN/m ²)	38.8
最大の力が作用する時の土石流の高さ(m)	1.0