

土砂災害特別警戒区域

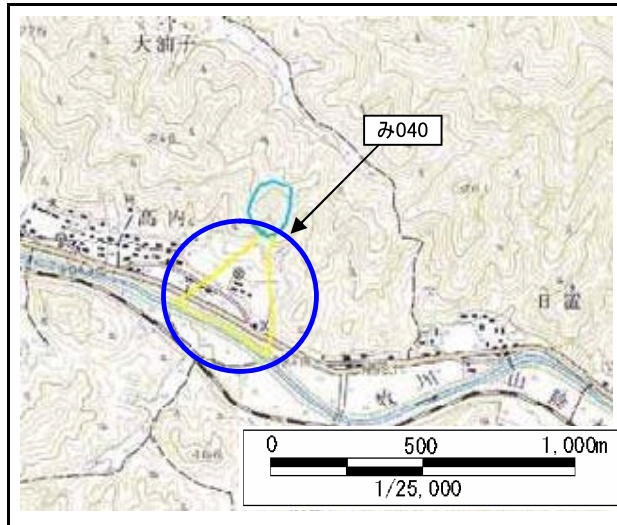
告示年月日	平成	年	月	日
告示番号	京都府告示第 号			

土砂災害警戒区域

告示年月日	平成	年	月	日
告示番号	京都府告示第 号			

土砂災害警戒区域・土砂災害特別警戒区域 区域図

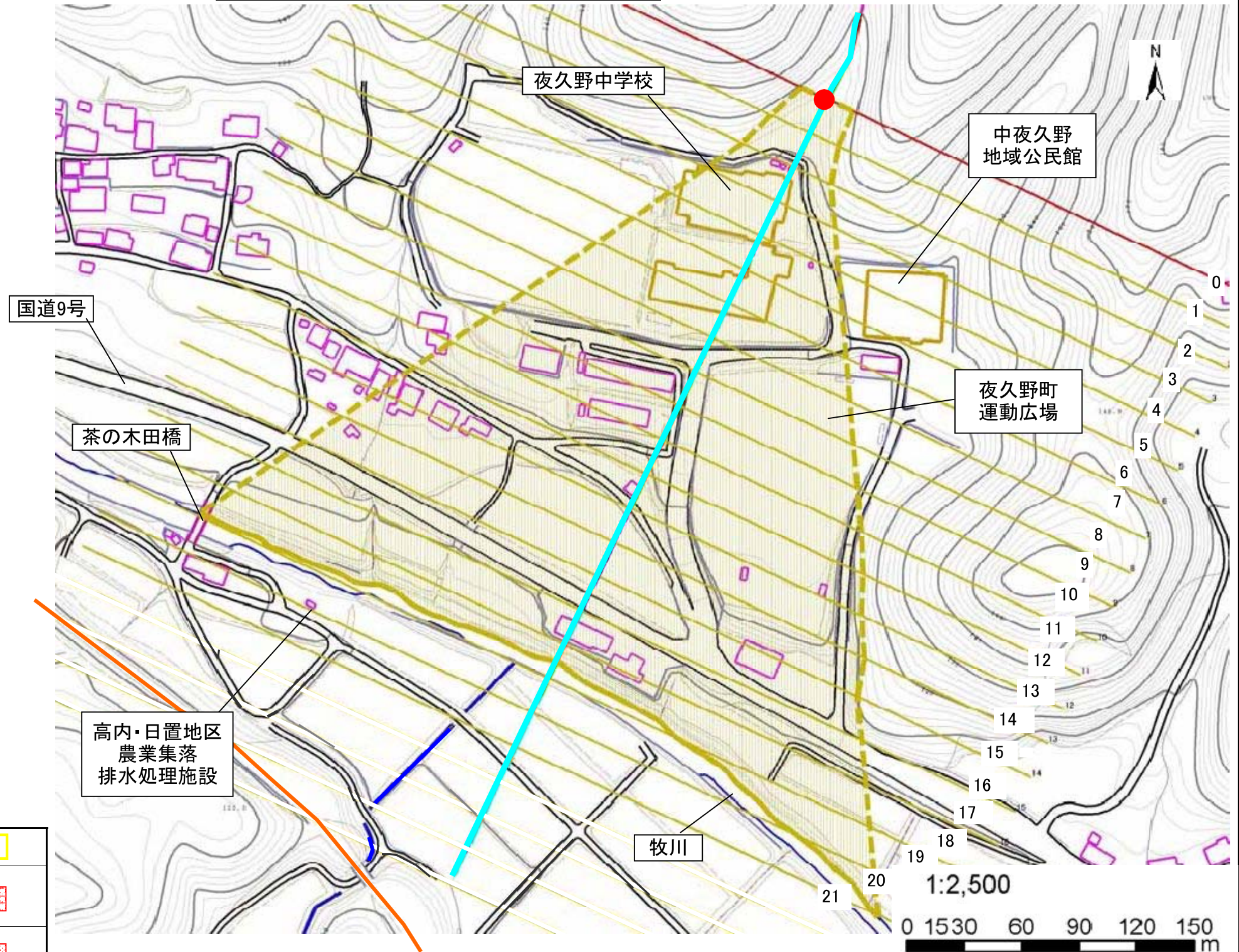
土砂災害警戒区域・土砂災害特別警戒区域 位置図



・この地図は、国土地理院長の承認を得て、同院発行の20万分の1地勢図及び2万5千分の1地形図を複製したものである。(承認番号 平20業復、第889号)

自然現象の種類	土石流
区域番号	み040
区域名	高内5
所在地	京都府福知山市夜久野町高内

土砂災害警戒区域						
土砂災害特別警戒区域	土石流の高さが1mを超える区域	<table border="1"> <tr> <td>土石流により建築物に作用すると想定される力が50kN/m²を超える区域</td> <td></td> </tr> <tr> <td>土石流により建築物に作用すると想定される力が50kN/m²以下の区域</td> <td></td> </tr> </table>	土石流により建築物に作用すると想定される力が50kN/m ² を超える区域		土石流により建築物に作用すると想定される力が50kN/m ² 以下の区域	
	土石流により建築物に作用すると想定される力が50kN/m ² を超える区域					
	土石流により建築物に作用すると想定される力が50kN/m ² 以下の区域					
土石流の高さが1m以下の区域						



土石流により建築物に作用すると想定される力の大きさの最大(kN/m ²)	-
最大の力が作用する時の土石流の高さ(m)	-