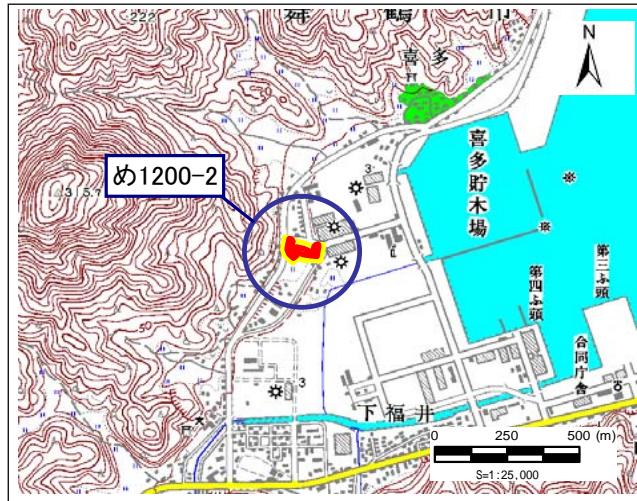


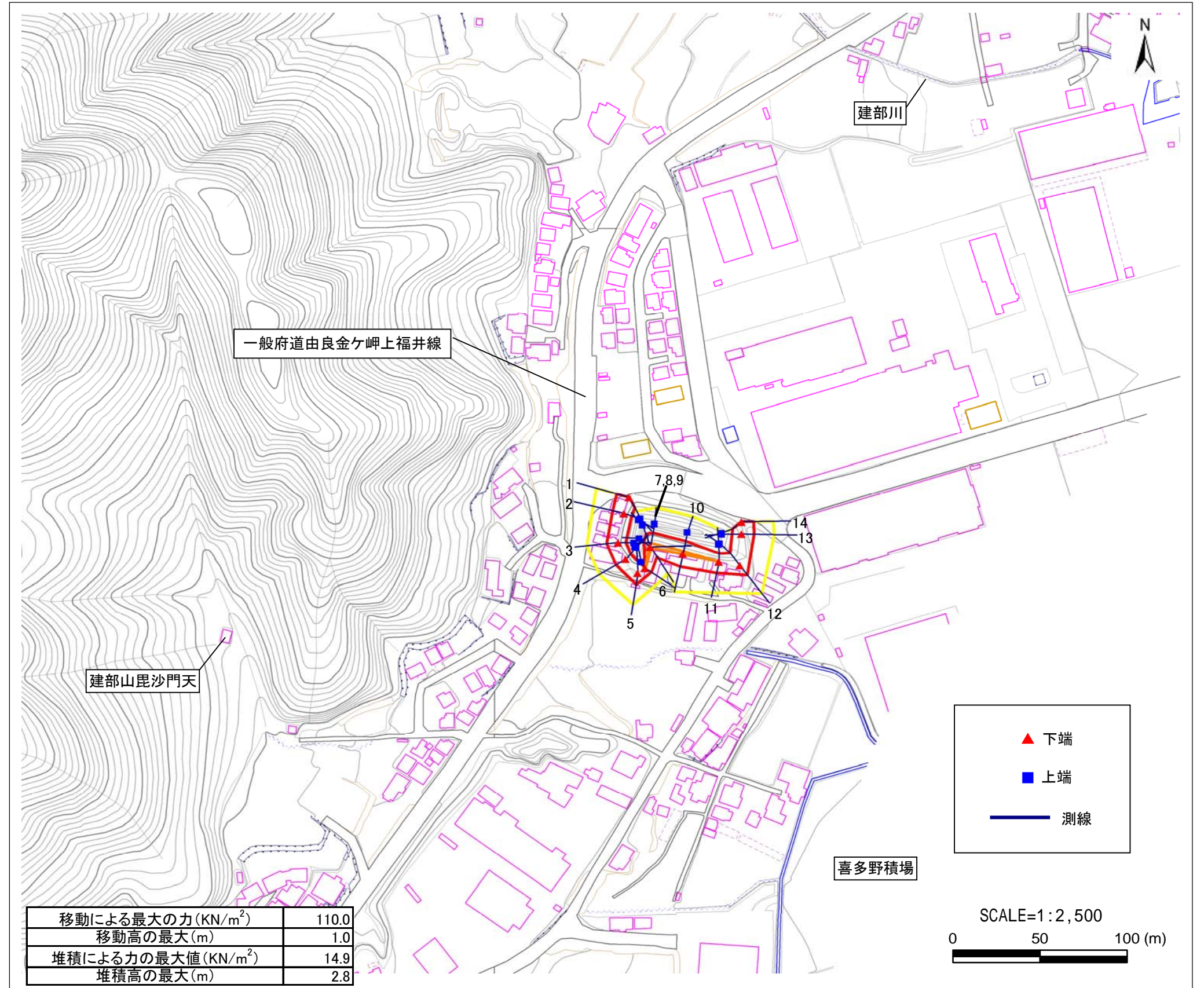
土砂災害警戒区域・土砂災害特別警戒区域 区域図

土砂災害警戒区域・土砂災害特別警戒区域 位置図



この地図は、国土地理院長の承認を得て、同院発行の数値地図200000(地図画像)及び数値地図25000(地図画像)を複製したものである。(承認番号 平22業複、第580号)

自然現象の種類	急傾斜地の崩壊
区域番号	め1200-2
区域名	喜多N
所在地	京都府舞鶴市喜多地区



移動による最大の力(KN/m ²)	110.0
移動高の最大(m)	1.0
堆積による力の最大値(KN/m ²)	14.9
堆積高の最大(m)	2.8

土砂災害警戒区域	
土砂災害特別警戒区域	