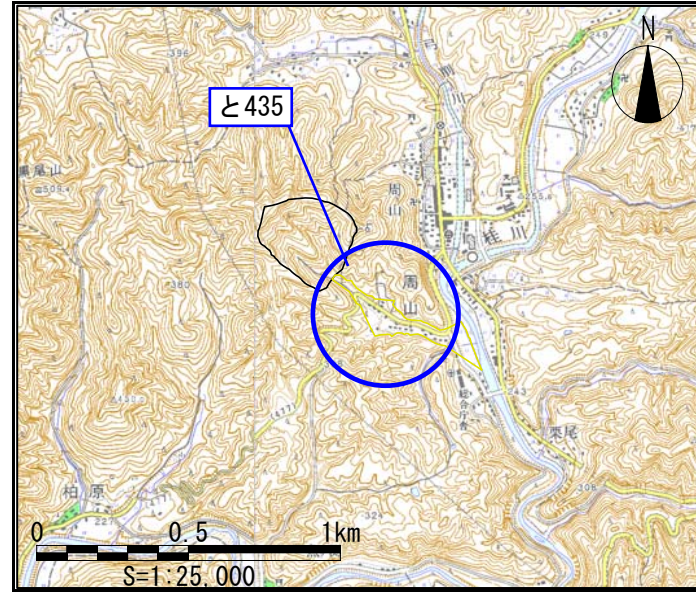


土砂災害警戒区域・土砂災害特別警戒区域 区域図 (1/2)

土砂災害警戒区域・土砂災害特別警戒区域 位置図

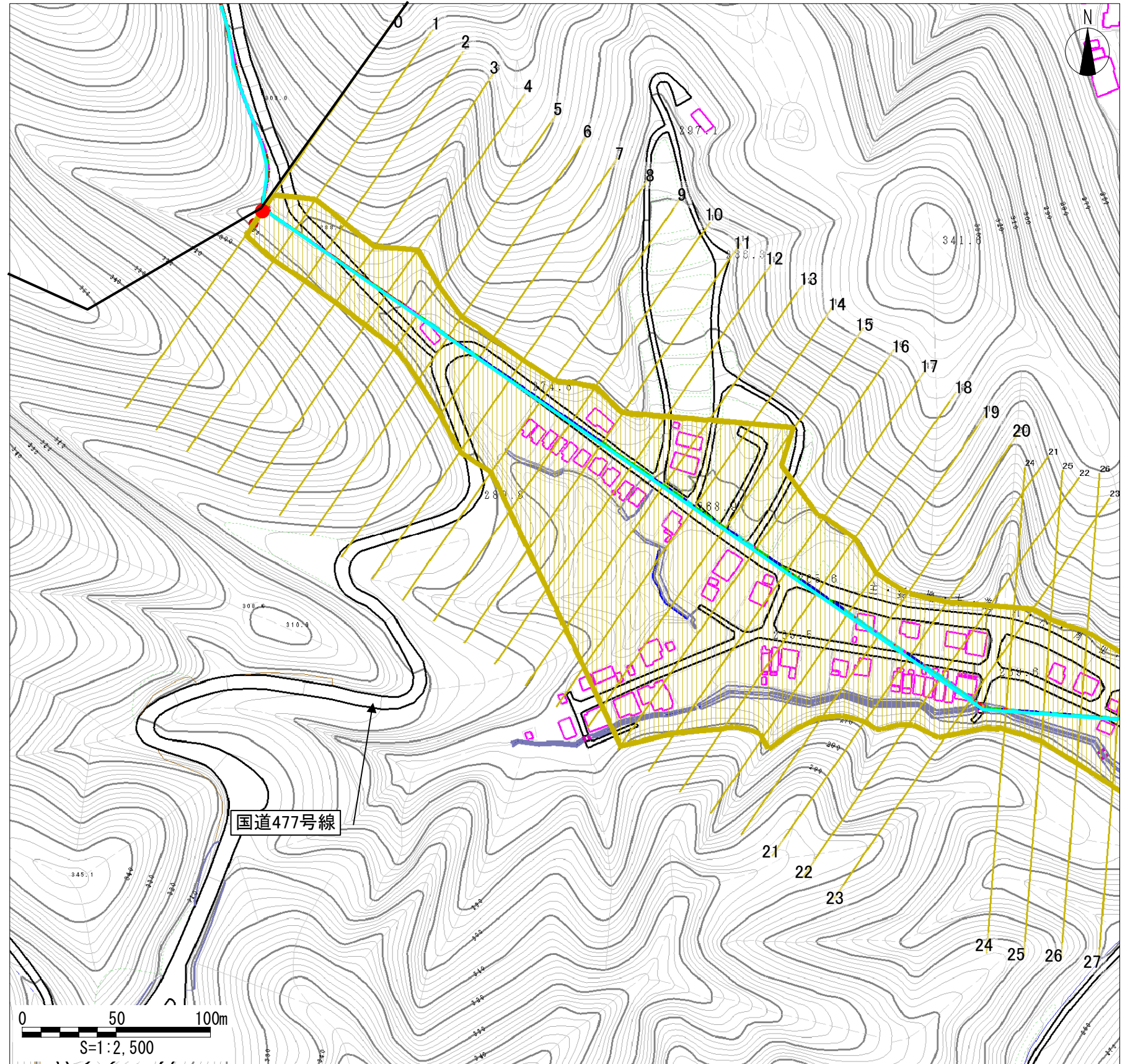


・この地図は、国土地理院長の承認を得て、同院発行の
数値地図25000 (地図画像) を複製したものである。
(承認番号 平21業複、第409号)

自然現象の種類	土石流
区域番号	と435
区域名	河端2
所在地	京都市右京区京北周山町

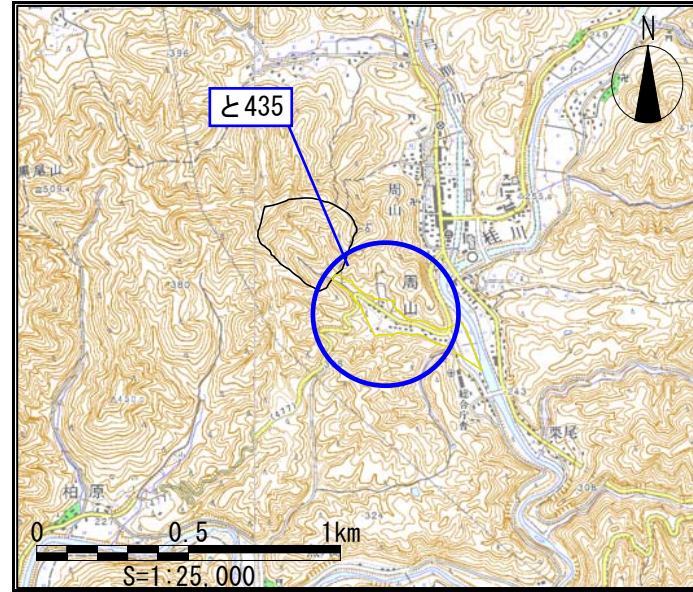
土石流の高さにより建築物作用すると想定される力の 大きさ最大 (kN/m ²)	—
最大の力が作用するときの土石流の高さ (m)	—

土砂災害警戒区域		
土砂災害 特別警戒 区 域	土石流の高 さが1mを 超える区域	
	土石流の高さが1m以下の区域	
	土石流の高さが1m以下の区域	



土砂災害警戒区域・土砂災害特別警戒区域 区域図 (2/2)

土砂災害警戒区域・土砂災害特別警戒区域 位置図



・この地図は、国土地理院長の承認を得て、同院発行の
数値地図25000 (地図画像) を複製したものである。
(承認番号 平21業複、第409号)

自然現象の種類	土石流
区域番号	と435
区域名	河端2
所在地	京都市右京区京北周山町

土石流の高さにより建築物作用すると想定される力の 大きさ最大 (kN/m ²)	—
最大の力が作用するときの土石流の高さ (m)	—

土砂災害警戒区域		
土砂災害 特別警戒 区 域	土石流の高 さが1mを 超える区域	
	土石流の高さが1m以下の区域	
	土石流の高さが1m以下の区域	

