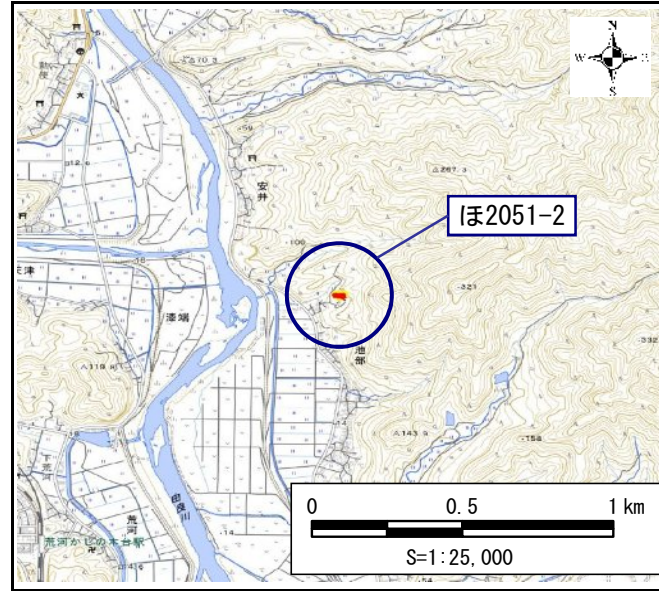


土砂災害警戒区域・土砂災害特別警戒区域 位置図



測量法に基づく国土地理院長承認（複製）R 1JHf 1040  
 本製品を複製する場合には、国土地理院の長の承認を得なければならない。

自然現象の種類	急傾斜地の崩壊
区域番号	ほ2051-2
区域名	池部C
所在地	福知山市字池部

土砂災害警戒区域		
土砂災害特別警戒区域	土石等の（移動）高さが1m以下の場合 土石等の移動による力が100kN/m <sup>2</sup> を超える区域	
	土石等の堆積の高さが3mを超える区域	
	それ以外の区域	

移動による力の最大値 (kN/m <sup>2</sup> )	100.3
移動高の最大(m)	1.0
堆積による力の最大値 (kN/m <sup>2</sup> )	11.5
堆積高の最大(m)	2.3

土砂災害警戒区域・土砂災害特別警戒区域 区域図

