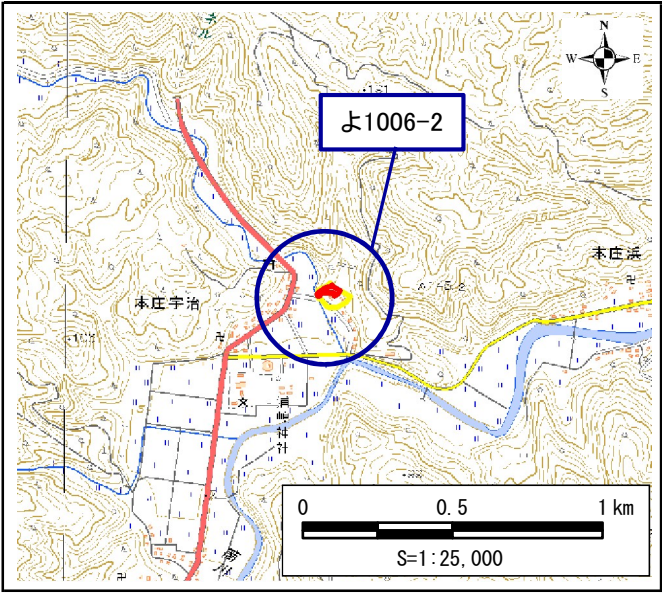


土砂災害警戒区域・土砂災害特別警戒区域 位置図



「測量法に基づく国土地理院長承認（複製） R 1JHf 1040」
「本製品を複製する場合には、国土地理院の長の承認を得なければならない。」

自然現象の種類	急傾斜地の崩壊
区域番号	よ1006-2
区域名	向山B
所在地	与謝郡伊根町本庄宇治地区

土砂災害警戒区域		
土砂災害 特別警戒 区域	土石等の（移動）高さが1m以下の場合 土石等の移動による力が100kN/m ² を超える区域	
	土石等の堆積の高さが3mを超える区域	
	それ以外の区域	

移動による力の最大値（kN/m ² ）	149.9
移動高の最大（m）	1.0
堆積による力の最大値（kN/m ² ）	18.8
堆積高の最大（m）	3.7

土砂災害警戒区域・土砂災害特別警戒区域 区域図

