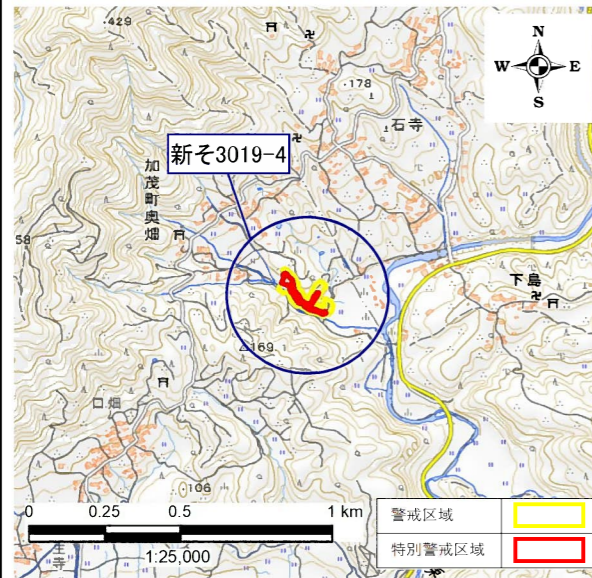


土砂災害警戒区域・土砂災害特別警戒区域 区域図

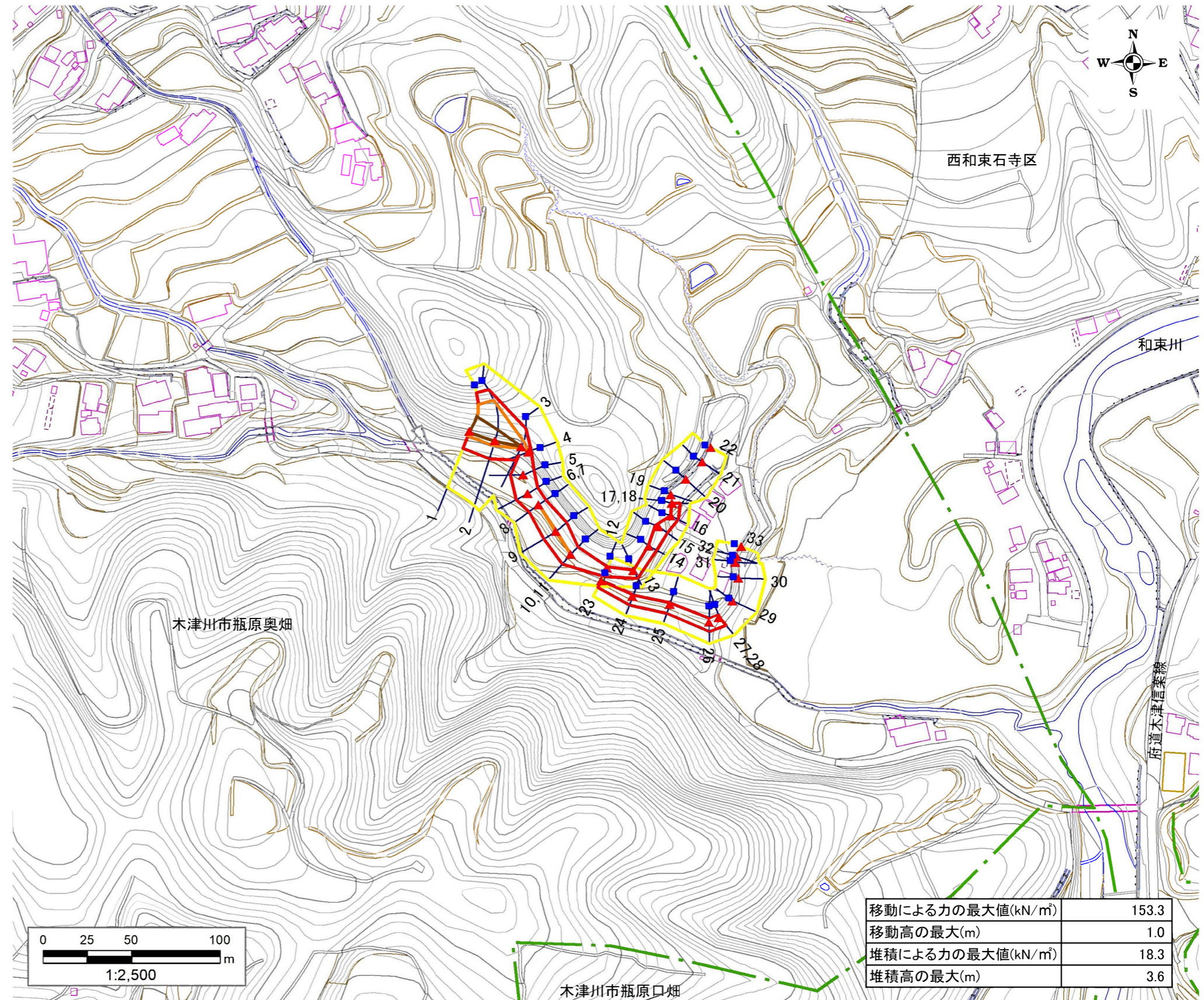
土砂災害警戒区域・土砂災害特別警戒区域 位置図



「測量法に基づく国土地理院長承認(複製) R 6JHf 246」
 「本製品を複製する場合には、国土地理院の長の承諾を得なければならない。」

自然現象の種類	急傾斜地の崩壊
区域番号	新そ3019-4
区域名	虹山
所在地	木津川市加茂町奥畑地区

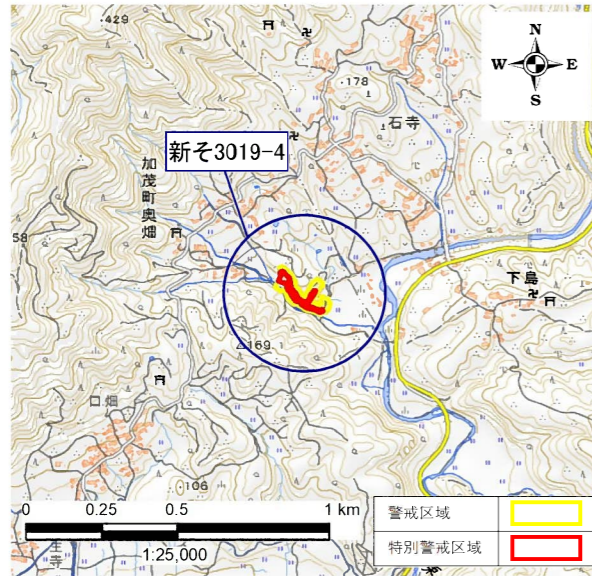
土砂災害警戒区域	
土砂災害特別警戒区域	



移動による力の最大値(kN/m ²)	153.3
移動高の最大(m)	1.0
堆積による力の最大値(kN/m ²)	18.3
堆積高の最大(m)	3.6

土砂災害警戒区域・土砂災害特別警戒区域 区域図(参考図)

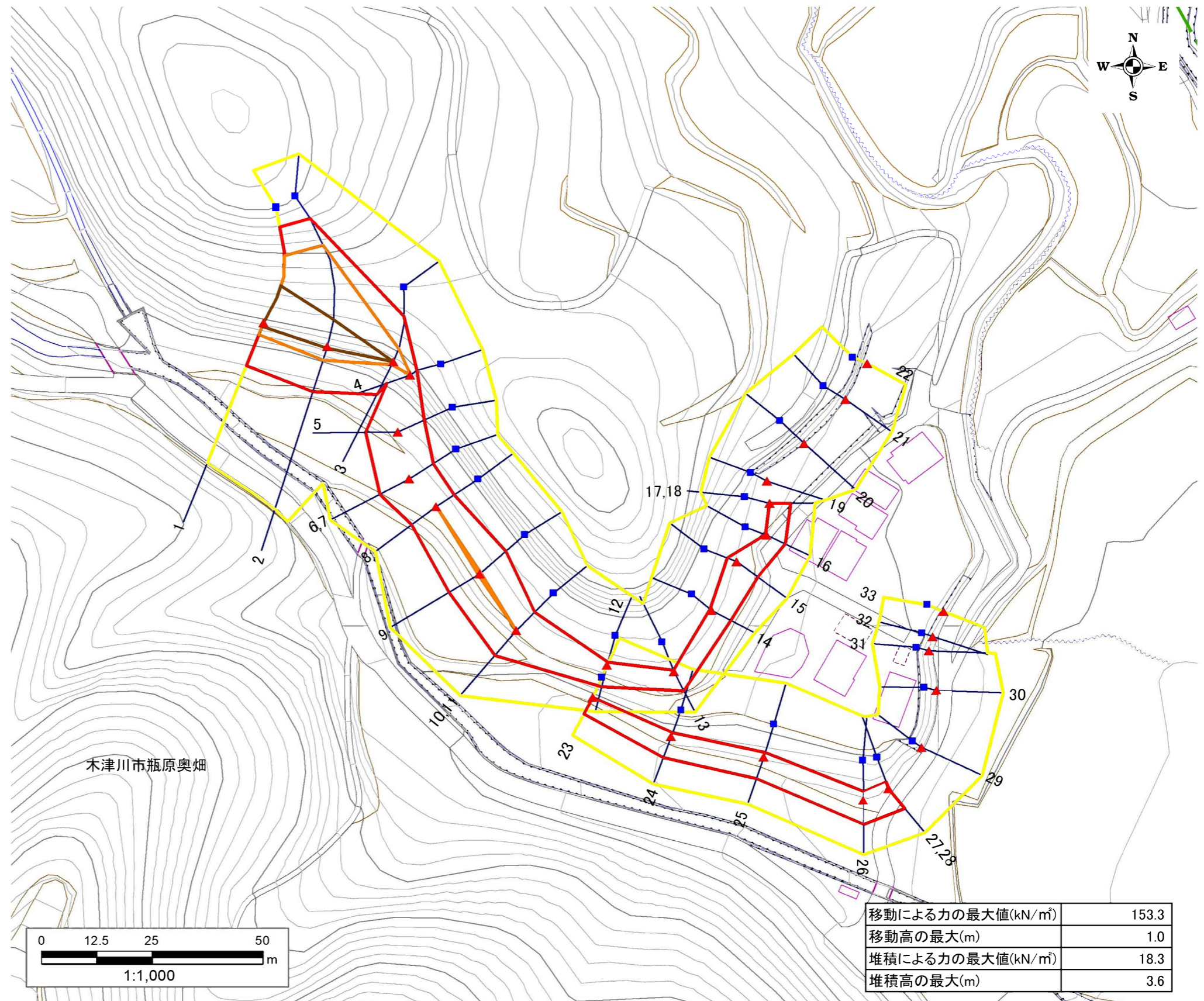
土砂災害警戒区域・土砂災害特別警戒区域 位置図



「測量法に基づく国土地理院長承認(複製) R 6JHf 246」
 「本製品を複製する場合には、国土地理院の長の承諾を得なければならない。」

自然現象の種類	急傾斜地の崩壊
区域番号	新そ3019-4
区域名	虹山
所在地	木津川市加茂町奥畑地区

土砂災害警戒区域		
土砂災害特別警戒区域	土石等の(移動)高さが1m以下の場合、土石等の移動による力が100kN/m ² を超える区域	
	土石等の堆積の高さが3mを超える区域	
	それ以外の区域	



移動による力の最大値(kN/m ²)	153.3
移動高の最大(m)	1.0
堆積による力の最大値(kN/m ²)	18.3
堆積高の最大(m)	3.6

急傾斜地の崩壊区域調書

著しい危害のおそれのある土地における土石等の移動による力と堆積による力

調査年度 令和6年度

急傾斜地の位置		区域番号	新そ3019-4		区域名	虹山		所在地	木津川市加茂町奥畑地区																							
		移動する土石等の高さ:										1.0 m																				
測線	斜面比高 m	斜面勾配 °	下端からの距離 0(m)の時			著しい危害のおそれのある土地～下方の土地										区域の判定	危害のおそれのある土地の範囲	急傾斜地内						備考								
			移動による力 kN/m ²	堆積する高さ m	堆積による力 kN/m ²	移動による力					堆積による力							移動による力 100(kN/m ²)の時			堆積する高さ 3(m)の時											
						移動による力≥建築物の限界耐力の時					移動による力100(kN/m ²)の時							堆積による力≥建築物の限界耐力の時					堆積する高さ3(m)の時									
			下端からの距離 m	移動による力 kN/m ²	建築物の限界耐力 kN/m ²	堆積する高さ m	堆積による力 kN/m ²	下端からの距離 m	堆積する高さ m	堆積による力 kN/m ²	建築物の限界耐力 kN/m ²	移動による力 kN/m ²	下端からの距離 m	堆積する高さ m	堆積による力 kN/m ²			建築物の限界耐力 kN/m ²	移動による力 kN/m ²	下端からの距離 m	堆積による力 kN/m ²	移動による力 kN/m ²	上端からの比高 m		堆積する高さ m	堆積による力 kN/m ²	上端からの比高 m	堆積による力 kN/m ²	移動による力 kN/m ²			
1	30.2	47.0	147.8	3.6	18.3	10.8	7.7	7.7	0.8	4.1	3.0	2.1	10.4	3.9	1.8	9.0	9.0	87.7	1.0	15.2	131.7	移動	34.2	12.3	2.5	12.7	20.0	15.7	128.4	比高止め		
2	30.2	38.9	153.3	3.2	16.3	11.1	7.7	7.7	0.8	4.0	3.3	1.8	9.3	3.6	1.8	9.0	9.0	96.5	0.4	15.2	146.4	移動	39.9	10.6	2.2	11.2	25.0	15.7	146.7	比高止め		
3	13.0	36.0	111.8	2.1	10.8	8.6	7.7	7.7	0.5	2.5	0.8	1.8	8.9	0.7	1.8	9.0	9.0	100.6				移動	26.0	10.6	2.1	10.8						
4	6.6	41.7	71.1	1.9	9.5	5.7	7.7	7.7	0.5	2.4				0.2	1.8	9.0	9.0	68.8				移動	13.2									
5	9.6	35.2	93.9	1.7	8.6	7.4	7.7	7.7	0.4	1.9												移動	19.2									
6	10.2	39.0	97.9	2.2	11.3	7.6	7.7	7.7	0.5	2.8				0.9	1.8	9.0	9.0	85.2				移動	20.4									
7	10.2	39.0	97.9	1.8	9.1	7.6	7.7	7.7	0.4	2.0				0.1	1.8	9.0	9.0	85.2				移動	20.4							施設有		
8	8.4	37.4	86.7	1.8	8.9	6.9	7.7	7.7	0.5	2.3												移動	16.8							施設有		
9	11.9	41.0	106.2	1.9	9.4	8.2	7.7	7.7	0.4	1.9	0.4	1.9	9.4	0.1	1.8	9.0	9.0	91.8				移動	23.8	10.8	2.3	11.6				施設有		
10	9.9	39.1	96.0	1.8	9.2	7.5	7.7	7.7	0.4	2.1				0.1	1.8	9.0	9.0	95.2				移動	19.8							施設有		
11	9.9	39.1	96.0	1.8	9.2	7.5	7.7	7.7	0.4	1.9				0.1	1.8	9.0	9.0	95.2				移動	19.8									
12	5.6	37.9	64.7	1.8	9.0	5.2	7.7	7.7	0.5	2.6												移動	11.2									
13	5.3	35.3	62.2	1.7	8.6	5.0	7.7	7.7	0.5	2.7												移動	10.6									
14	5.5	43.0	60.6	1.9	9.7	4.9	7.7	7.7	0.5	2.8				0.2	1.8	9.0	9.0	57.8				移動	11.0									
15	7.1	41.9	74.8	1.9	9.5	6.0	7.7	7.7	0.5	2.3				0.2	1.8	9.0	9.0	72.4				移動	14.2									
16	5.4	45.6	57.0	2.0	10.1	4.6	7.7	7.7	0.6	2.9				0.3	1.8	9.0	9.0	53.0				移動	10.8									
17	5.1	40.8	58.8	1.9	9.4	4.7	7.7	7.7	0.6	2.8				0.1	1.8	9.0	9.0	57.1				移動	10.2									
18	5.1	40.8	残斜面5m未満のため特別警戒区域は発生しない																						10.2							施設有
19	6.9	58.1	残斜面5m未満のため特別警戒区域は発生しない																						13.8							施設有
20	7.9	45.4	残斜面5m未満のため特別警戒区域は発生しない																						15.8							施設有
21	6.4	46.4	残斜面5m未満のため特別警戒区域は発生しない																						12.8							施設有
22	5.0	54.3	残斜面5m未満のため特別警戒区域は発生しない																						10.0							施設有
23	5.0	44.4	54.8	2.0	9.9	4.4	7.7	7.7	0.6	3.0				0.3	1.8	9.0	9.0	51.4				移動	10.0									
24	5.9	41.8	65.2	1.9	9.5	5.2	7.7	7.7	0.5	2.6				0.2	1.8	9.0	9.0	62.9				移動	11.8									
25	5.8	35.9	66.7	1.7	8.7	5.3	7.7	7.7	0.5	2.5												移動	11.6									
26	6.4	34.5	71.4	1.7	8.5	5.7	7.7	7.7	0.5	2.4												移動	12.8									
27	6.5	39.1	71.9	1.8	9.2	5.8	7.7	7.7	0.5	2.4				0.1	1.8	9.0	9.0	71.2				移動	13.0									
28	6.5	39.1	残斜面5m未満のため特別警戒区域は発生しない																						13.0							施設有
29	7.6	71.8	残斜面5m未満のため特別警戒区域は発生しない																						15.2							施設有
30	7.5	68.2	残斜面5m未満のため特別警戒区域は発生しない																						15.0							施設有

