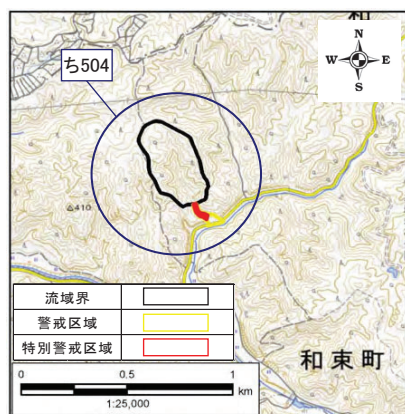


土砂災害警戒区域・土砂災害特別警戒区域 区域図

土砂災害警戒区域・土砂災害特別警戒区域 位置図

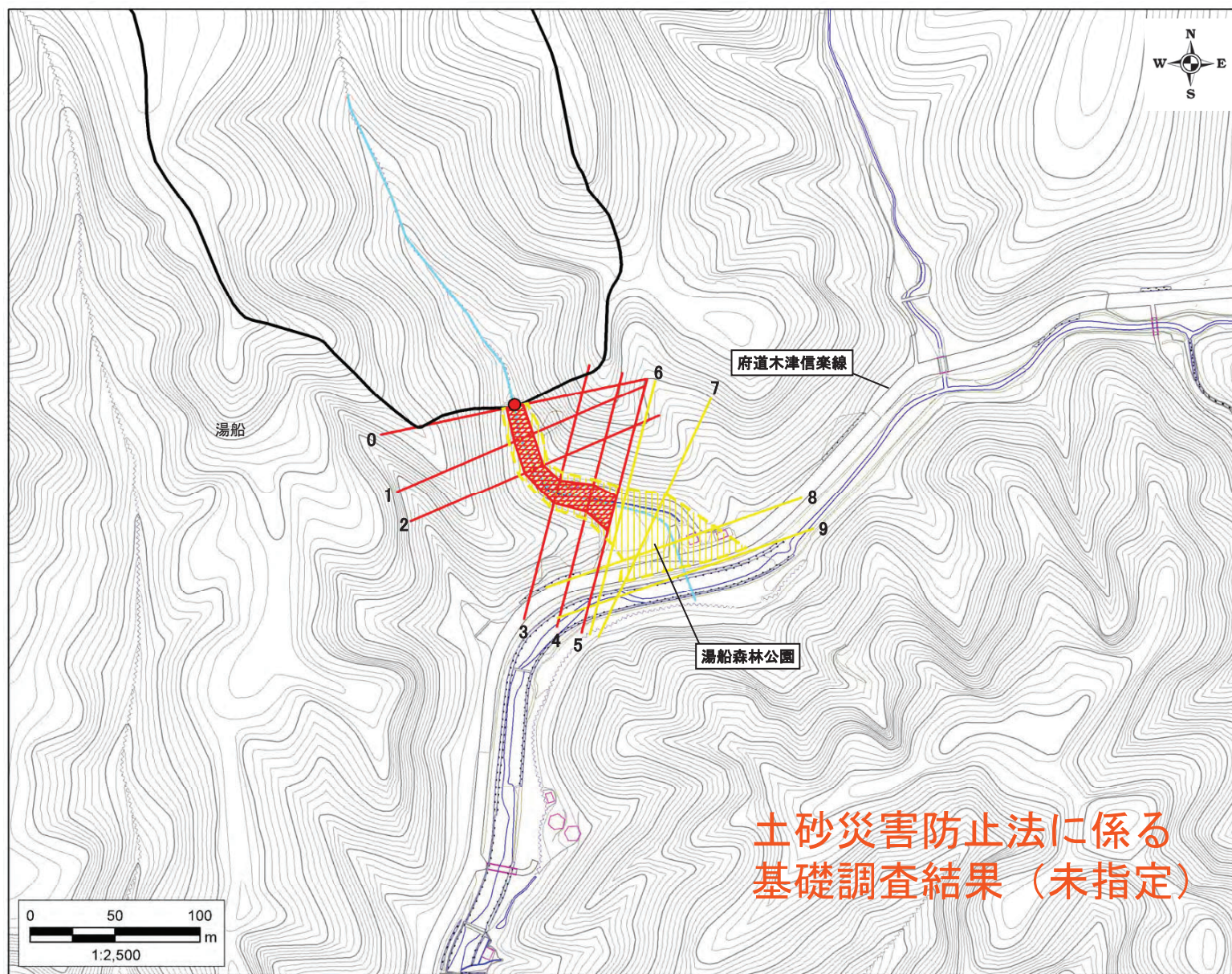


「測量法に基づく国土地理院長承認(複製) R 7JHf 320」  
 「本製品を複製する場合には、国土地理院の長の承諾を得なければならない。」

自然現象の種類	土石流
区域番号	ち504
区域名	池の谷川
所在地	相楽郡和東町湯船地区

土砂災害警戒区域		
土砂災害特別警戒区域	土石流の高さが1mを超える区域	
	土石流により建築物に作用すると想定される力が50kN/mを超える区域	
	土石流の高さが1m以下の区域	

土石流により建築物に作用すると想定される力の大きさの最大(kN/m)	31.3
最大の力が作用する時の土石流の高さ(m)	1.5



土砂災害防止法に係る  
 基礎調査結果 (未指定)