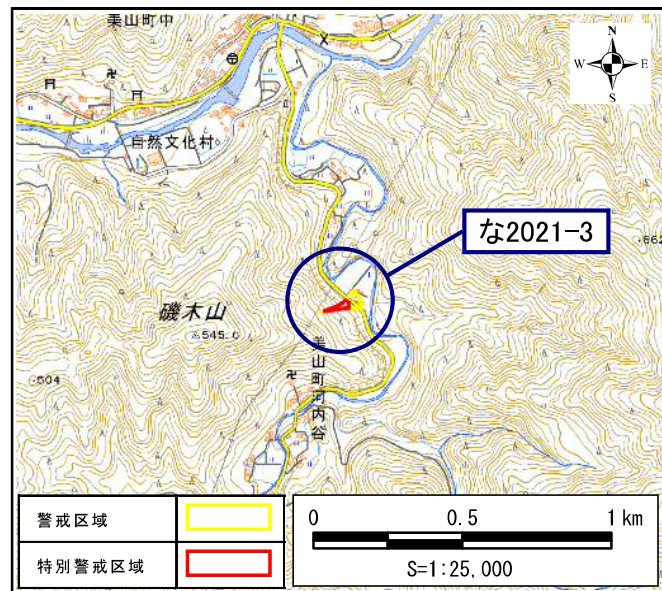


土砂災害警戒区域・土砂災害特別警戒区域 位置図



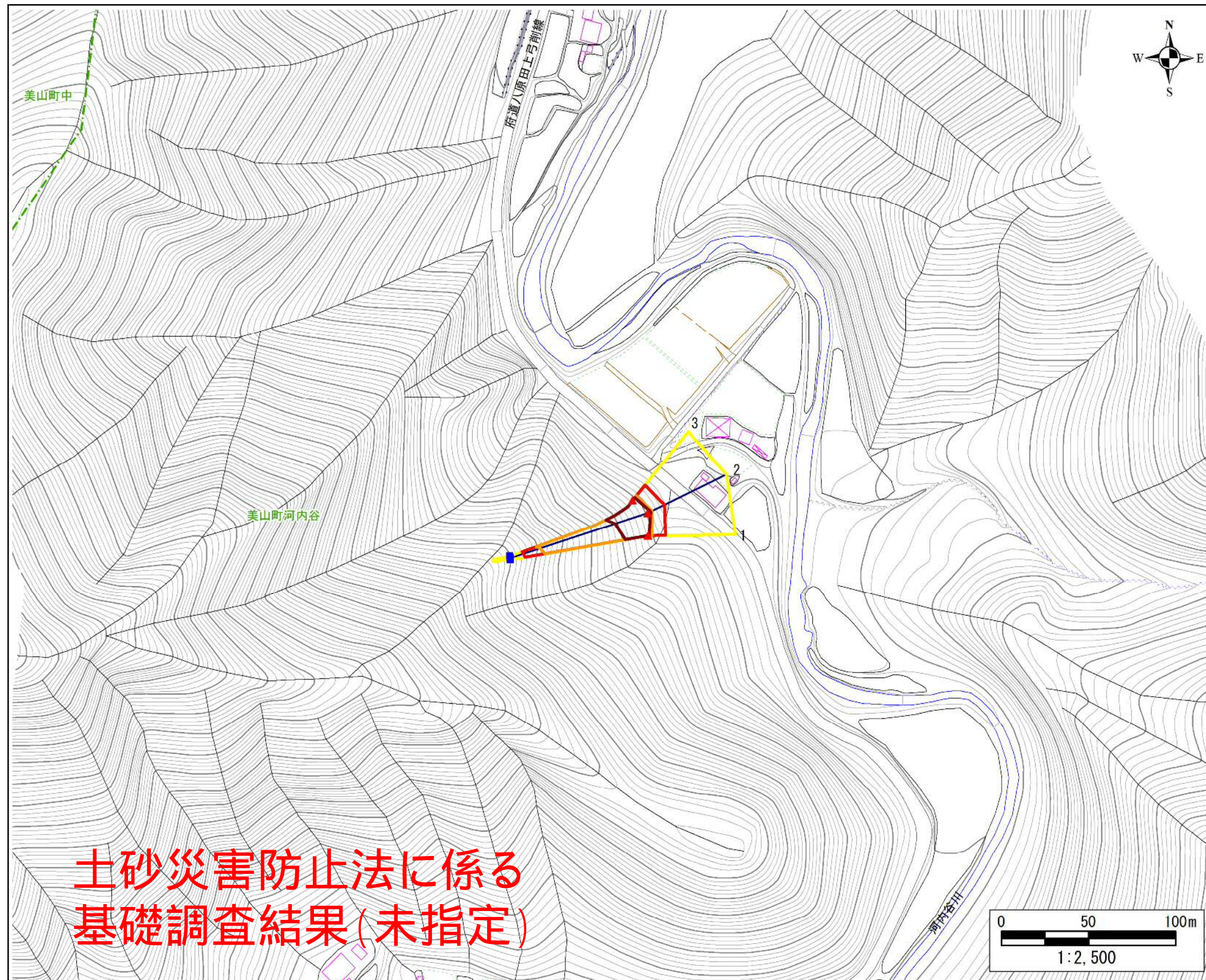
「測量法に基づく国土地理院長承認(複製)R 3JHf 133」  
 「本製品を複製する場合には、国土地理院の長の承認を得なければならない。」

自然現象の種類	急傾斜地の崩壊
区域番号	な2021-3
区域名	河内谷C
所在地	京都府南丹市美山町河内谷地区

土砂災害警戒区域	
土砂災害特別警戒区域	
それ以外の区域	

移動による力の最大値 (kN/m <sup>2</sup> )	152.6
移動高の最大(m)	1.0
堆積による力の最大値 (kN/m <sup>2</sup> )	19.5
堆積高の最大(m)	3.8

土砂災害警戒区域・土砂災害特別警戒区域 区域図



土砂災害防止法に係る  
 基礎調査結果(未指定)