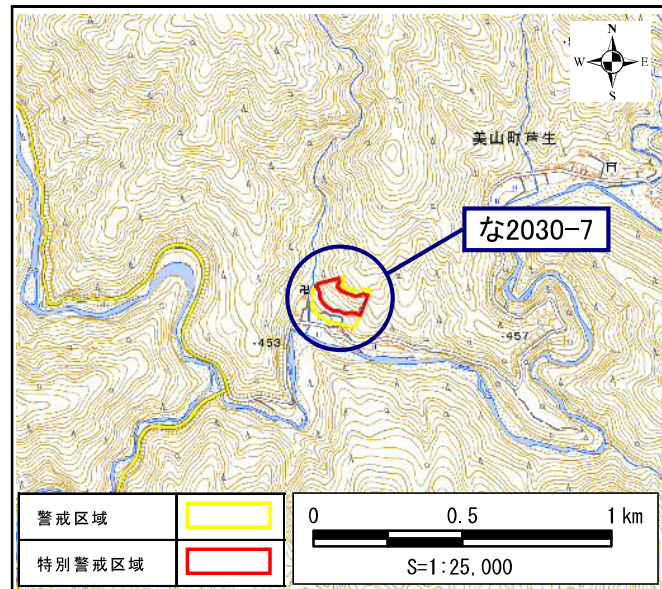


土砂災害警戒区域・土砂災害特別警戒区域 位置図



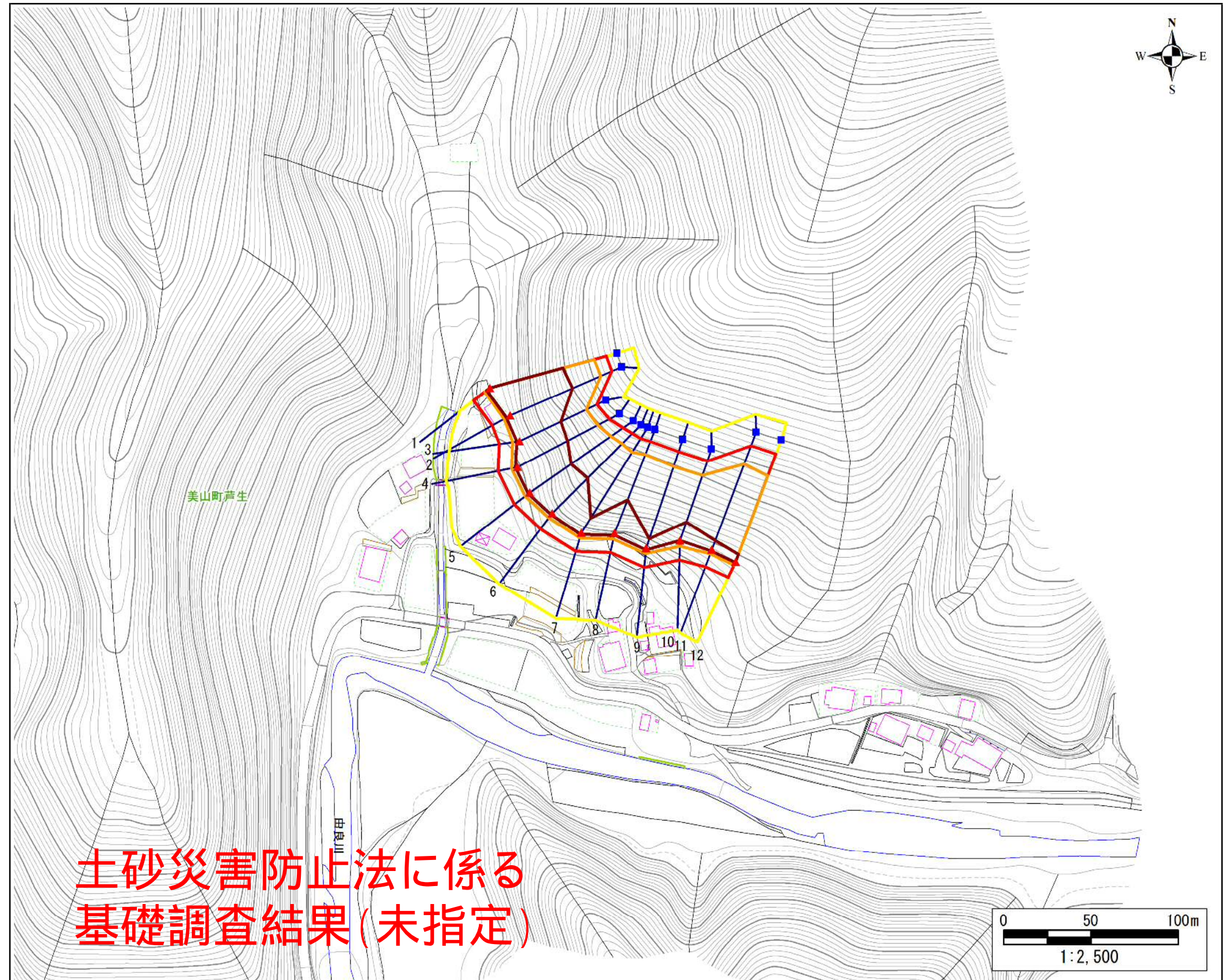
「測量法に基づく国土地理院長承認(複製)R 3JHf 133」  
 「本製品を複製する場合には、国土地理院の長の承認を得なければならない。」

自然現象の種類	急傾斜地の崩壊
区域番号	な2030-7
区域名	芦生J
所在地	京都府南丹市美山町芦生地区

土砂災害警戒区域		
土砂災害特別警戒区域	土石等の(移動)高さが1m以下の場合 土石等の移動による力が100kN/m <sup>2</sup> を超える区域	
	土石等の堆積の高さが3mを超える区域	
	それ以外の区域	

移動による力の最大値 (kN/m <sup>2</sup> )	164.5
移動高の最大(m)	1.0
堆積による力の最大値 (kN/m <sup>2</sup> )	20.9
堆積高の最大(m)	4.1

土砂災害警戒区域・土砂災害特別警戒区域 区域図



土砂災害防止法に係る  
 基礎調査結果(未指定)