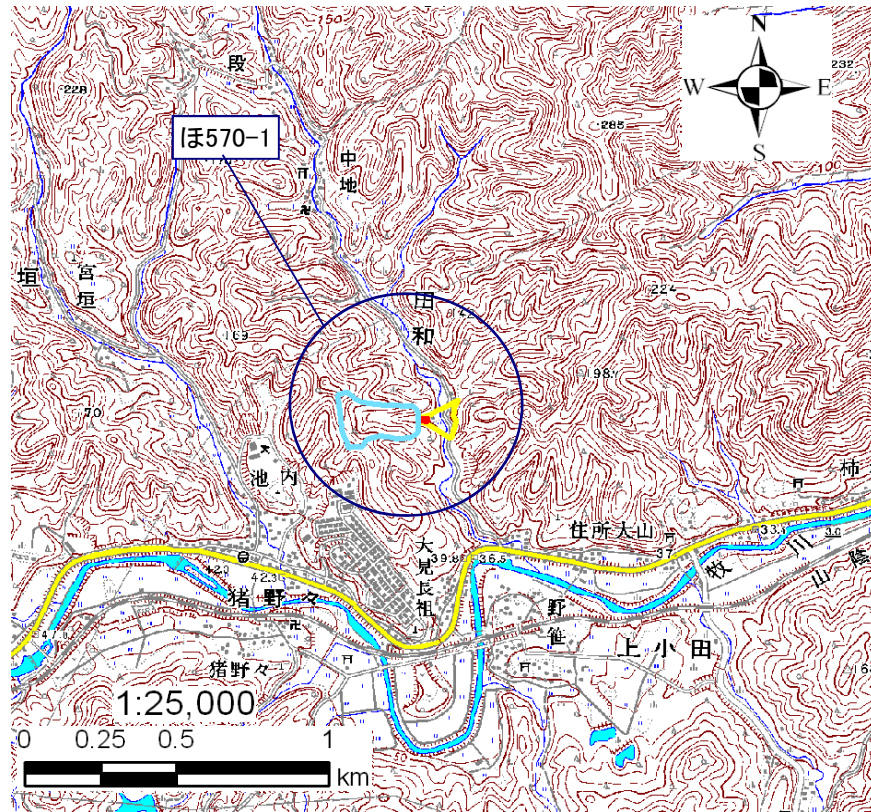


土砂災害警戒区域・土砂災害特別警戒区域 区域図

土砂災害警戒区域・土砂災害特別警戒区域 位置図



この地図は、国土地理院長の承認を得て、同院発行の数値地図25000 (地図画像)を複製したものである。(承認番号 平24情複、第580号)

| | |
|---------|---------|
| 自然現象の種類 | 土石流 |
| 区域番号 | ほ570-1 |
| 区域名 | 田和10 |
| 所在地 | 福知山市字田和 |

| | |
|--|------|
| 土石流により建築物に作用すると想定される力の大きさの最大(KN/m ²) | 21.9 |
| 最大の力が作用する時の土石流の高さ(m) | 1.0 |

| 土砂災害警戒区域 | | |
|------------|---|--|
| 土砂災害特別警戒区域 | 土石流の高さが1mを超え、50KN/m ² を超える区域 | |
| | 土石流の高さが1mを超え、50KN/m ² 以下の区域 | |
| | 土石流の高さが1m以下の区域 | |

