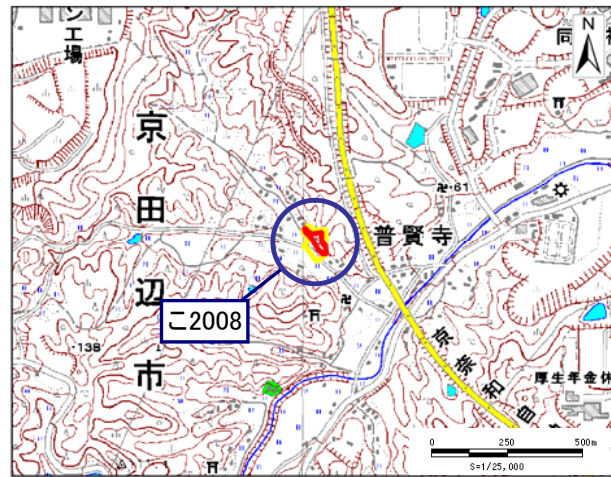


土砂災害警戒区域・土砂災害特別警戒区域 区域図

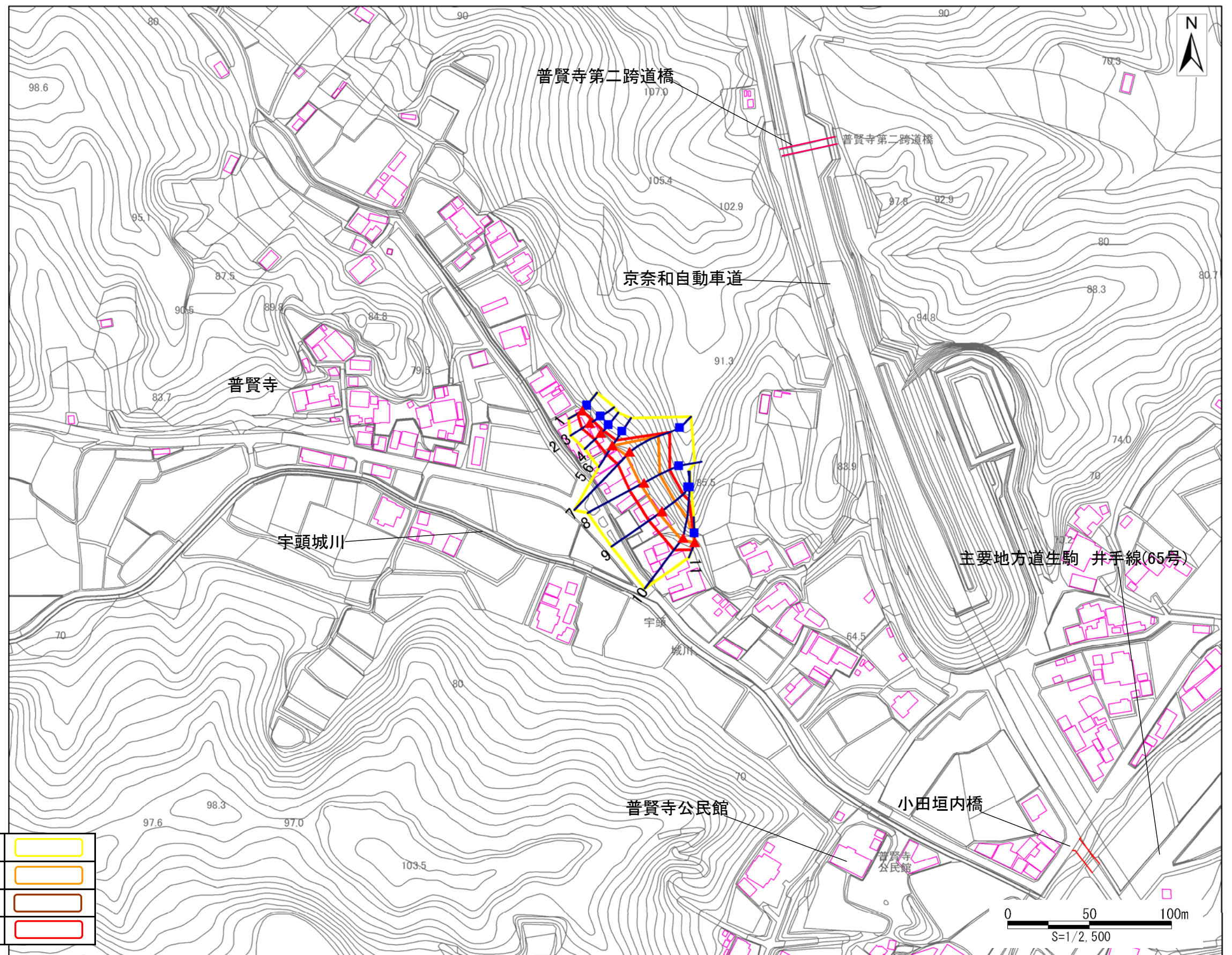
土砂災害警戒区域・土砂災害特別警戒区域 位置図



・この地図は、国土地理院長の承認を得て、同院発行の数値地図25000(地図画像)を複製したものである。(承認番号 平23情複、第415号)

自然現象の種類	急傾斜地の崩壊
区域番号	2008
区域名	普賢寺E
所在地	京都府京田辺市普賢寺宇頭城

移動による最大の力 (KN/m ²)	145.2
移動高の最大 (m)	1.0
堆積による力の最大値 (KN/m ²)	15.2
堆積高の最大 (m)	3.0



土砂災害警戒区域		
土砂災害特別警戒区域	土石等の高さが1m以下の場合、土石等の移動による力が100KN/m ² を超える区域	
	土石等の堆積の高さが3mを超える区域	
	それ以外の区域	