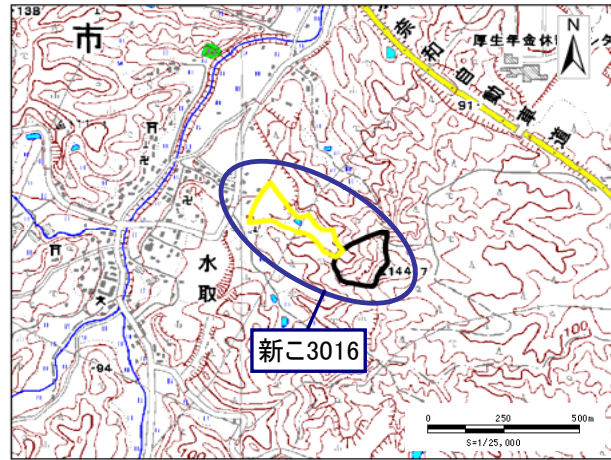


土砂災害警戒区域・土砂災害特別警戒区域 区域図

土砂災害警戒区域・土砂災害特別警戒区域 位置図



・この地図は、国土地理院長の承認を得て、同院発行の数値地図25000(地図画像)を複製したものである。(承認番号 平23情復、第415号)

|         |               |
|---------|---------------|
| 自然現象の種類 | 土石流           |
| 区域番号    | 新こ3016        |
| 区域名     | 水取3           |
| 所在地     | 京都府京田辺市水取東光明谷 |

|  |   |
|--|---|
| 土石流により建築物に作用すると想定される力の大きさの最大(KN/m <sup>2</sup> ) | - |
| 最大の力が作用する時の土石流の高さ(m)                             | - |

|                |  |  |
|----------------|--|--|
| 土砂災害警戒区域       |  |  |
| 土砂災害特別警戒区域     | 土石流の高さが1mを超える区域                                  |  |
|                | 土石流により建築物に作用すると想定される力が50KN/m <sup>2</sup> を超える区域 |  |
|                | 土石流により建築物に作用すると想定される力が50KN/m <sup>2</sup> 以下の区域  |  |
| 土石流の高さが1m以下の区域 |  |  |

