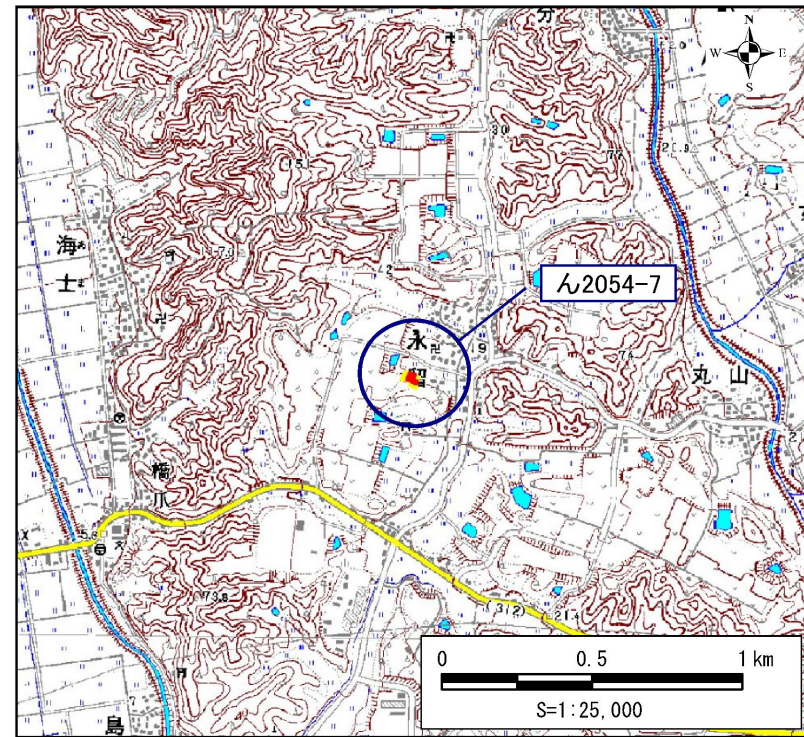
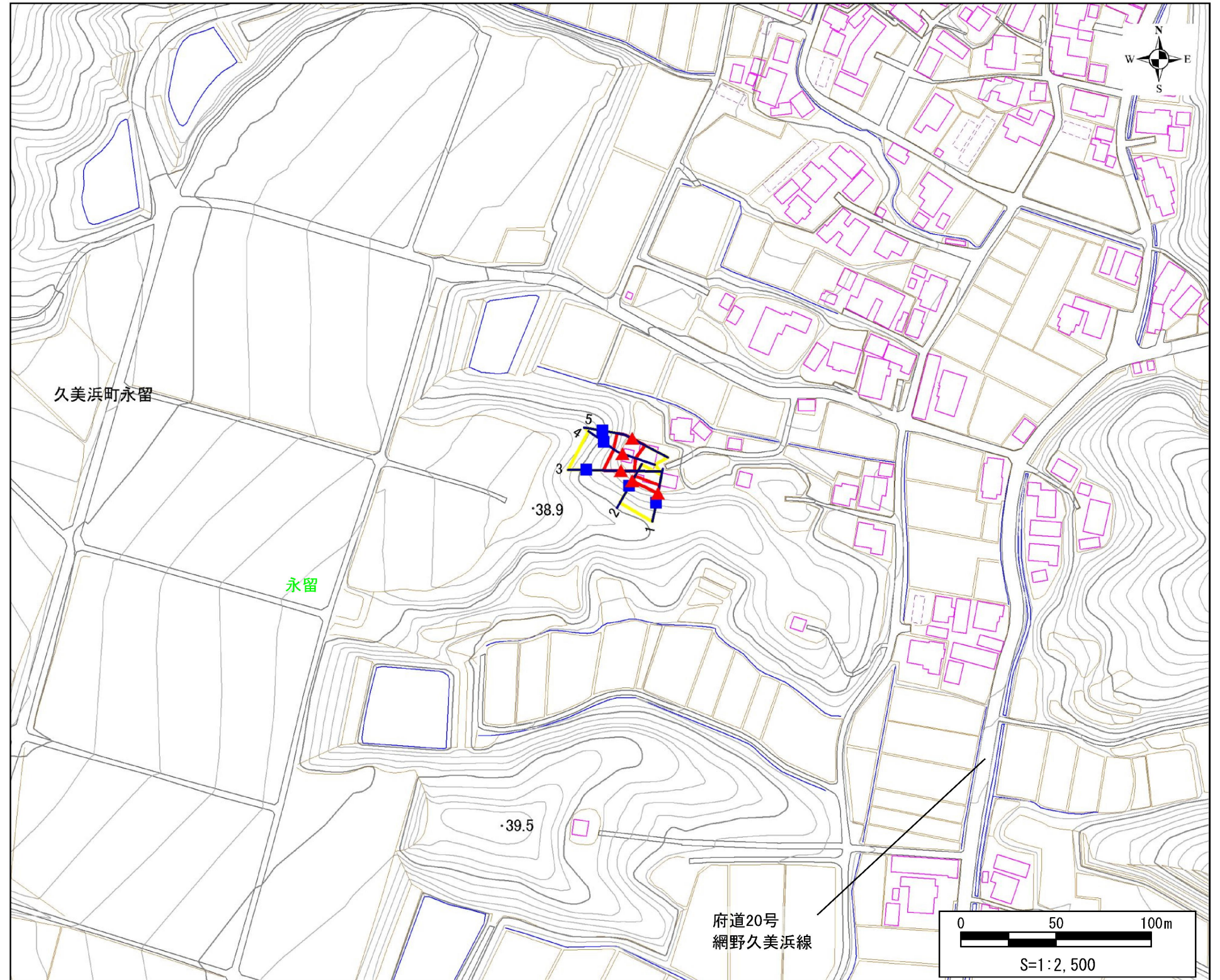


土砂災害警戒区域・土砂災害特別警戒区域 位置図



土砂災害警戒区域・土砂災害特別警戒区域 区域図



・この地図は、国土地理院長の承認を得て、同院発行の数値地図25000 (地図画像)を複製したものである。(承認番号 平24情複 第580号)

自然現象の種類	急傾斜地の崩壊
区域番号	2054-7
区域名	永留G
所在地	京都府京丹後市久美浜町永留地区

土砂災害警戒区域	
土砂災害特別警戒区域	
それ以外の区域	

移動による力の最大値(kN/m ²)	97.5
移動高の最大(m)	1.0
堆積による力の最大値(kN/m ²)	12.0
堆積高の最大(m)	2.4