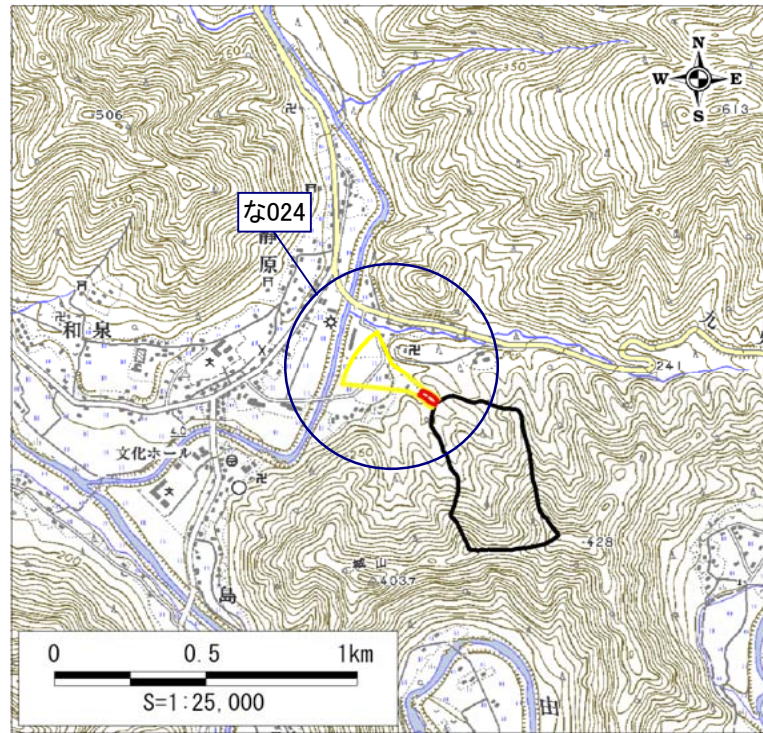


土石災害警戒区域・土石災害特別警戒区域 位置図

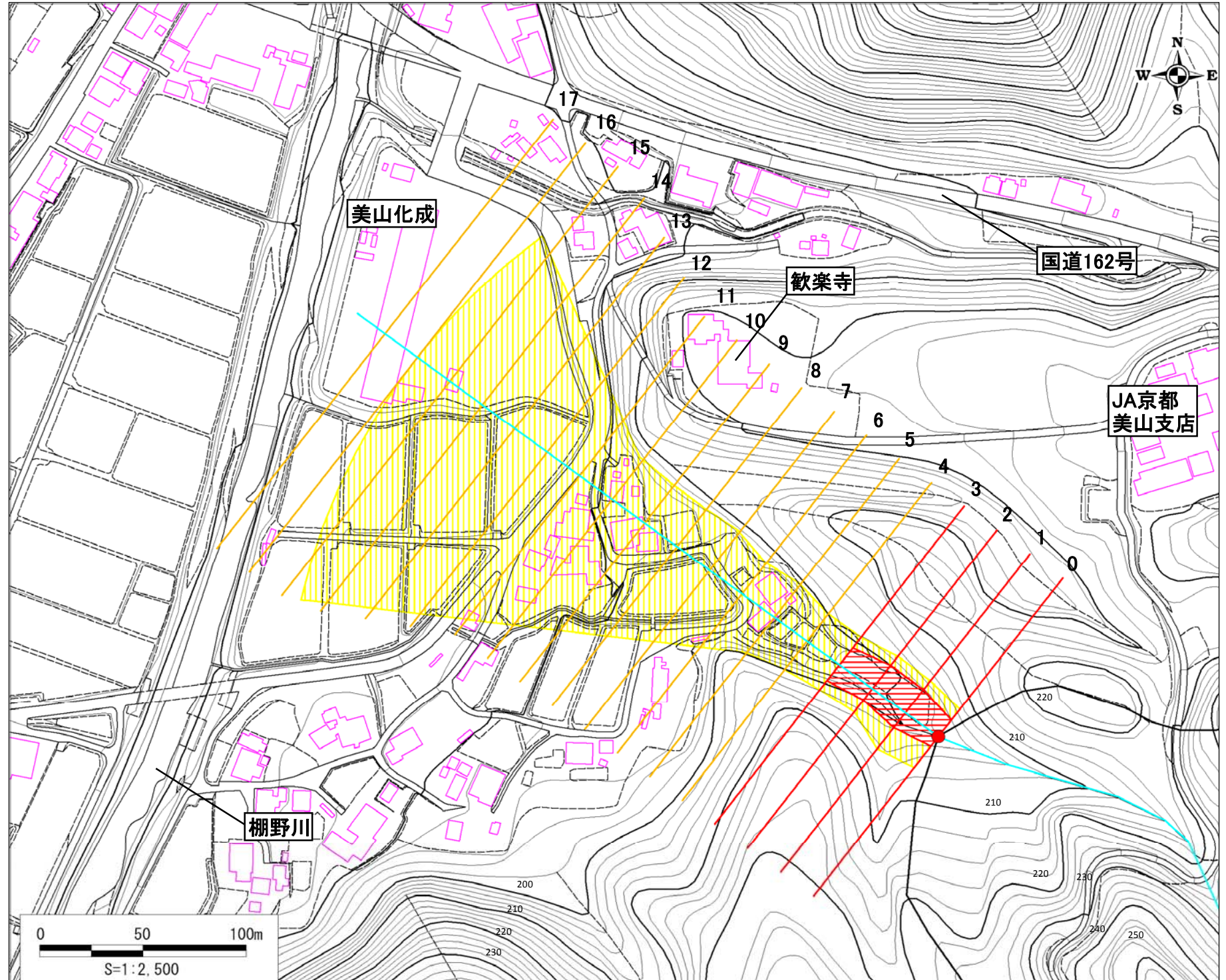


・この地図は、国土地理院長の承認を得て、同院発行の数値地図25,000(地図画像)を複製したものである。(承認番号 平20総復、第574号)

自然現象の種類	土石流
区域番号	な024
区域名	静原2
所在地	京都府南丹市美山町静原

土石災害警戒区域		
土石災害特別警戒区域	土石流の 高さが1m を超える 区域	
	土石流により建築物に作用すると想定される力が 50kN/m <sup>2</sup> を超える区域	
	土石流により建築物に作用すると想定される力が 50kN/m <sup>2</sup> 以下の区域	
土石流の高さが1m以下の区域		

土石災害警戒区域・土石災害特別警戒区域 区域図



土石流により建築物に作用すると想定される力の大きさの最大(kN/m <sup>2</sup> )	22.9
最大の力が作用する時の土石流の高さ(m)	1.0