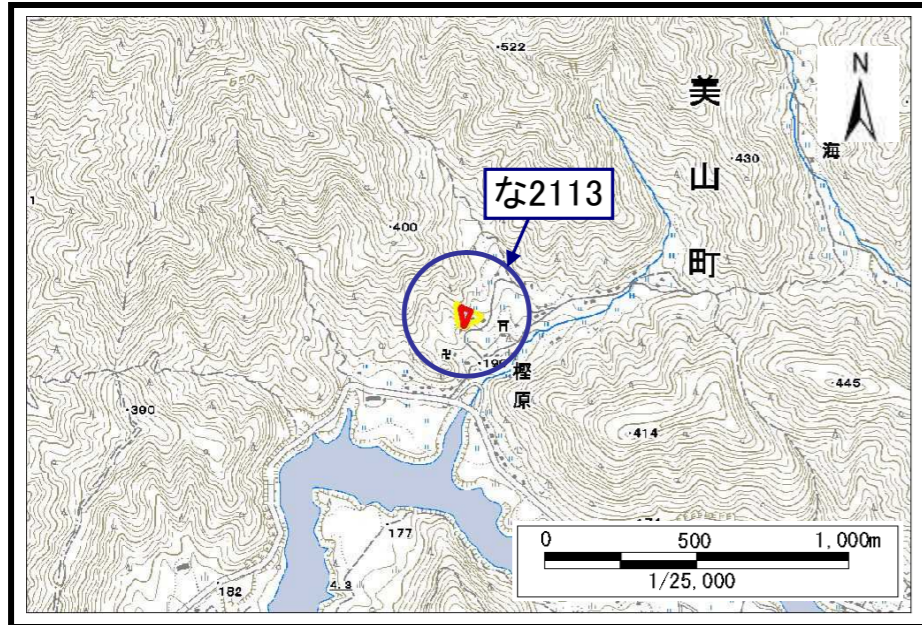


土砂災害警戒区域・土砂災害特別警戒区域 位置図

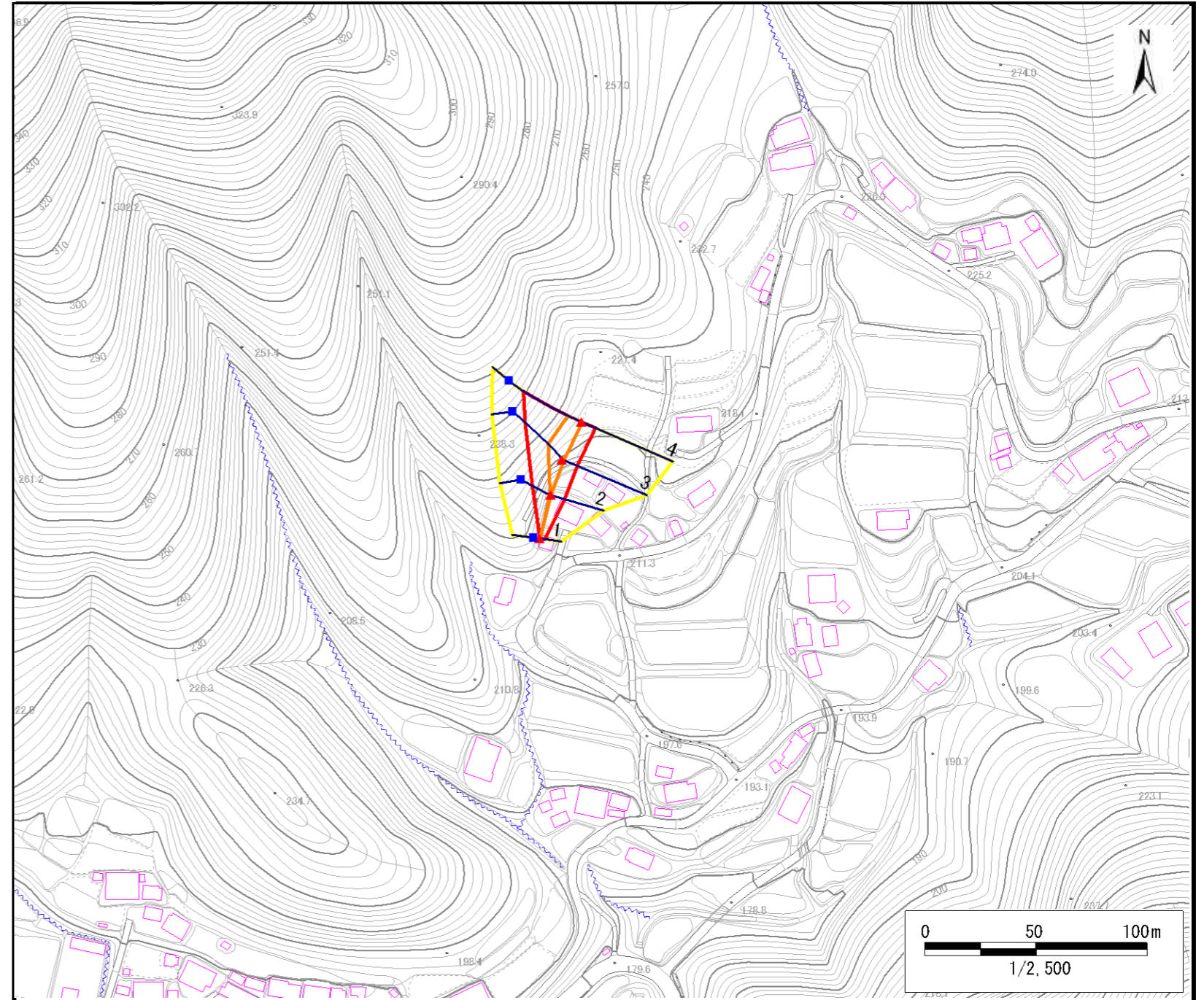


この地図は、国土地理院長の承認を得て、同院発行の数値地図25,000(地図画像)を、複製したものである。(承認番号 平25情複、第452号)

自然現象の種類	急傾斜地の崩壊
区域番号	な2113
区域名	檜原L
所在地	京都府南丹市美山町檜原

土砂災害警戒区域		
土砂災害特別警戒区域	土石等の(移動)高さが1m以下の場合、土石等の移動による力が100kN/m ² を超える区域	
	土石等の堆積の高さが3mを超える区域	
	それ以外の区域	

土砂災害警戒区域・土砂災害特別警戒区域 区域図



移動による力の最大値(KN/m ²)	114.0
移動高の最大(m)	1.0
堆積による力の最大値(KN/m ²)	11.5
堆積高の最大(m)	2.6

急傾斜地の崩壊区域調書(著しい危害のおそれのある土地における土石等の移動による力と堆積による力)

様式4-4

(2)対策施設を考慮する場合(待ち受け対策効果は考慮しない)

調査年月

急傾斜地の位置		箇所番号	な2113	箇所名	椋原L	所在地	京都府南丹市美山町椋原										移動する土石等の高さ: 1.0m																	
測線	斜面比高 m	移動による力の算出 m	堆積による力の算出 m	斜面勾配	下端からの距離 0(m)の時			著しい危害のおそれのある土地～下方の土地															区域の判定	危害のおそれのある土地	急傾斜地内						備考			
					移動による力 kN/m ²	堆積する高さ m	堆積による力 kN/m ²	移動による力						堆積による力											移動による力 100(kN/m ²)の時			堆積する高さ 3(m)の時						
								移動による力≥ 建築物の限界耐力の時						移動による力 100(kN/m ²)の時			堆積による力≥ 建築物の限界耐力の時								堆積する高さ3(m)の時			移動による力 100(kN/m ²)の時				堆積する高さ 3(m)の時		
								下端からの距離 m	移動による力 kN/m ²	建築物の限界耐力 kN/m ²	堆積する高さ m	堆積による力 kN/m ²	下端からの距離 m	堆積する高さ m	堆積による力 kN/m ²	下端からの距離 m	堆積する高さ m	堆積による力 kN/m ²	建築物の限界耐力 kN/m ²	移動による力 kN/m ²	下端からの距離 m	堆積による力 kN/m ²			移動による力 kN/m ²	上端からの比高 m	堆積する高さ m	堆積による力 kN/m ²	上端からの比高 m	堆積による力 kN/m ²		移動による力 kN/m ²		
1	5.0	5.0	5.0	58.3	33.6	2.5	11.0	2.1	7.7	7.7	1.1	4.7	-	-	-	0.6	1.9	8.4	8.5	26.1	-	-	-	移動	10.0	-	-	-	-	-	-	-		
2	12.9	12.9	12.9	39.6	101.2	2.3	10.2	6.8	7.7	7.7	0.6	2.7	0.1	2.3	10.0	0.7	1.9	8.5	8.5	89.8	-	-	-	移動	25.8	12.6	2.3	10.2	-	-	-	-		
3	21.4	21.4	21.4	33.5	114.0	2.6	11.5	7.5	7.7	7.7	0.8	3.6	0.8	2.2	9.8	1.6	1.9	8.5	8.5	87.6	-	-	-	移動	42.7	14.8	2.1	9.2	-	-	-	-		
4	23.3	23.3	23.3	30.7	105.2	2.5	10.9	7.0	7.7	7.7	0.9	3.8	0.3	2.4	10.4	1.4	1.9	8.5	8.5	82.4	-	-	-	移動	46.5	19.1	2.2	9.6	-	-	-	-		