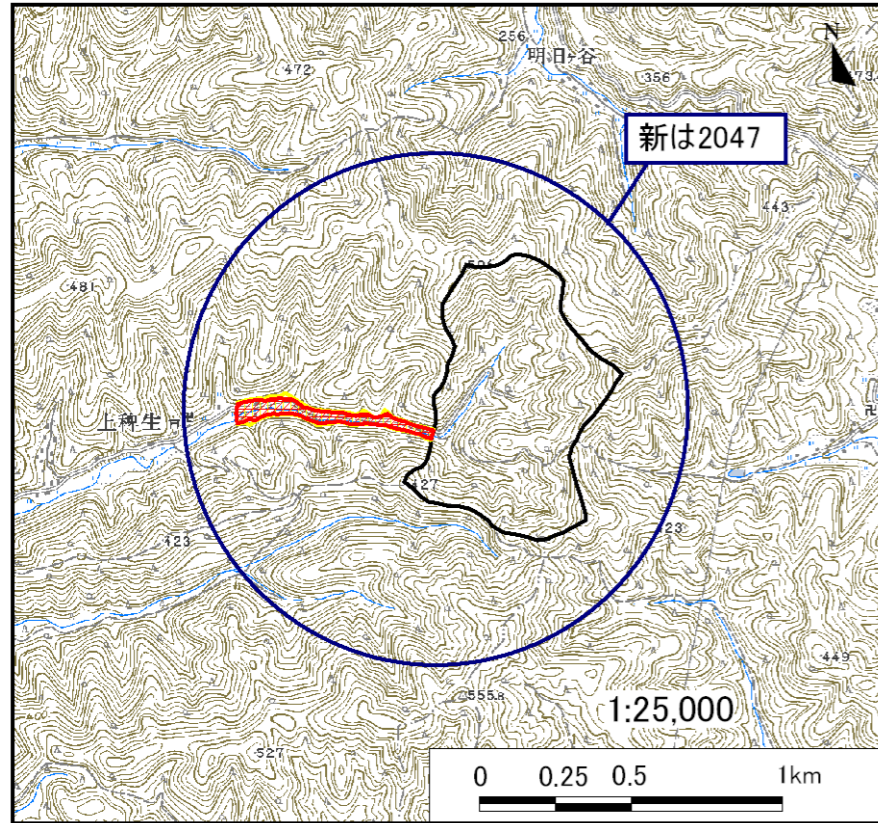


土砂災害警戒区域・土砂災害特別警戒区域 位置図

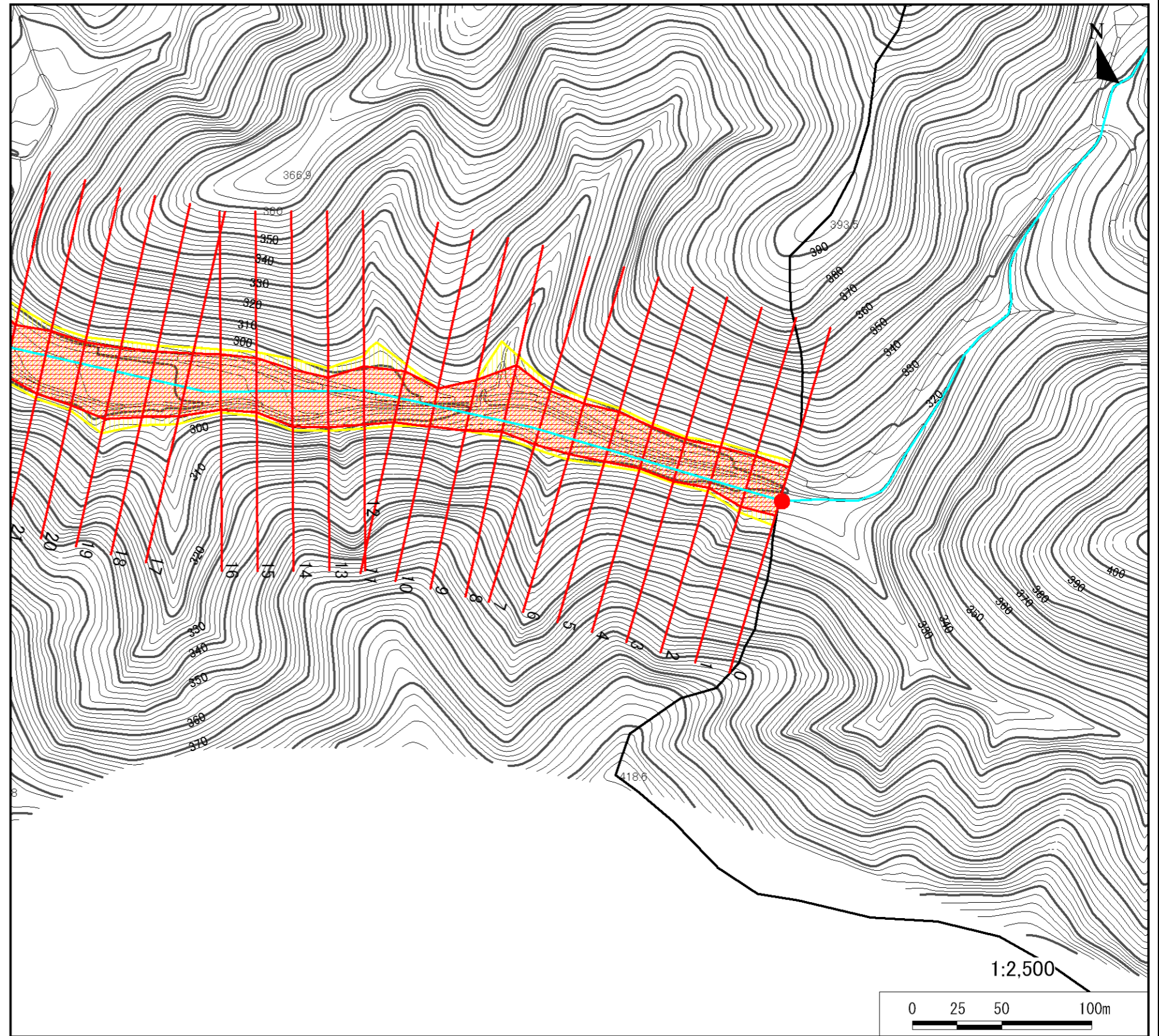


「この地図は、国土地理院長の承認を得て、同院発行の数値地図25000(地図画像)を複製したものである。(承認番号 平22業複、第580号)」

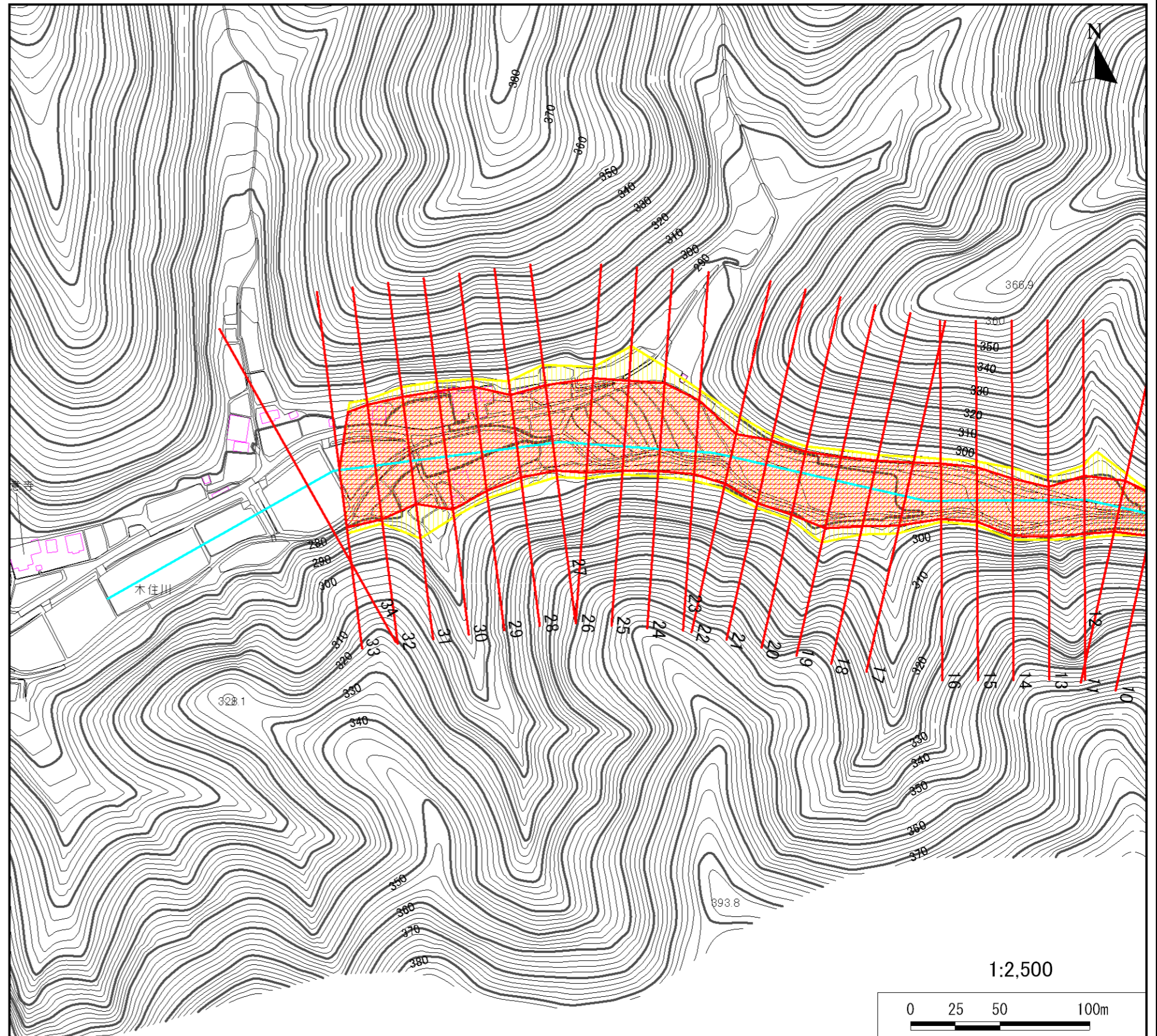
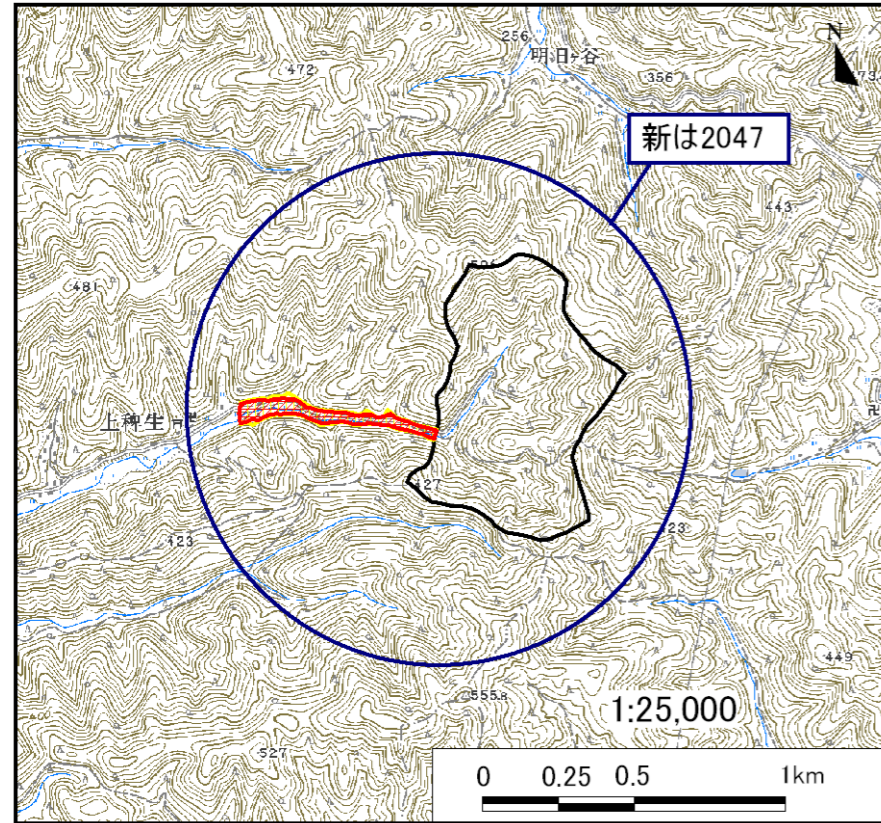
自然現象の種類	土石流
区域番号	新は2047
区域名	生畑1
所在地	京都府南丹市日吉町生畑

土砂災害警戒区域		
土砂災害特別警戒区域	土石流の高さが1mを超える区域	建築物に作用すると想定される力が50kN/m ² を超える区域
		建築物に作用すると想定される力が50kN/m ² 以下の区域
	土石流の高さが1m以下の区域	

土砂災害警戒区域・土砂災害特別警戒区域 区域図



土石流により建築物に作用すると想定される力の大きさの最大(KN/m ²)	26.7
最大の力が作用する時の土石流の高さ(m)	2.3



自然現象の種類	土石流
区域番号	新は2047
区域名	生畑1
所在地	京都府南丹市日吉町生畑

土砂災害警戒区域						
土砂災害特別警戒区域	土石流の高さが1mを超える区域	<table border="1"> <tr> <td>建築物に作用すると想定される力が50kN/m²を超える区域</td> <td></td> </tr> <tr> <td>建築物に作用すると想定される力が50kN/m²以下の区域</td> <td></td> </tr> </table>	建築物に作用すると想定される力が50kN/m ² を超える区域		建築物に作用すると想定される力が50kN/m ² 以下の区域	
	建築物に作用すると想定される力が50kN/m ² を超える区域					
	建築物に作用すると想定される力が50kN/m ² 以下の区域					
土石流の高さが1m以下の区域						

土石流により建築物に作用すると想定される力の大きさの最大(KN/m ²)	26.7
最大の力が作用する時の土石流の高さ(m)	2.3