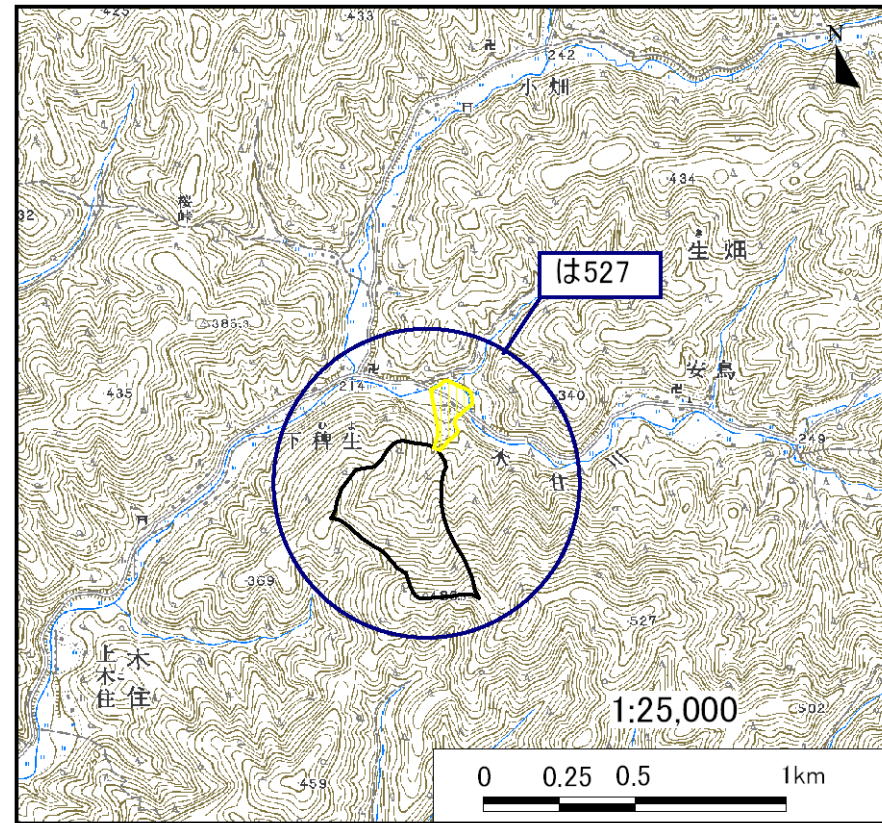


土砂災害警戒区域・土砂災害特別警戒区域 位置図

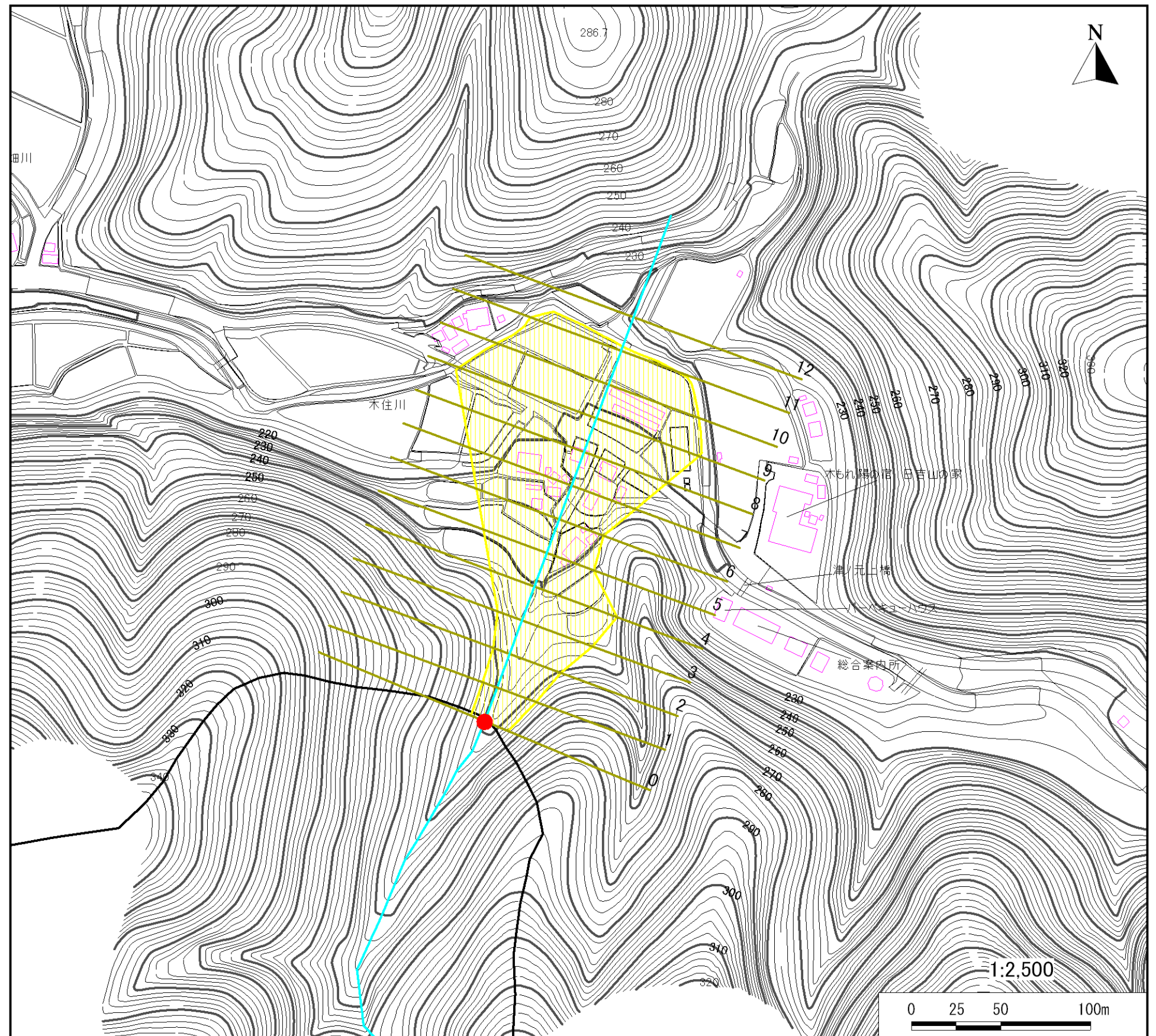


「この地図は、国土地理院長の承認を得て、同院発行の数値地図25000(地図画像)を複製したものである。(承認番号 平22業複、第580号)」

|         |             |
|---------|-------------|
| 自然現象の種類 | 土石流         |
| 区域番号    | は527        |
| 区域名     | 生畑18        |
| 所在地     | 京都府南丹市日吉町生畑 |

|                |  |  |  |  |   |  |
|----------------|--|--|--|--|---|--|
| 土砂災害警戒区域       |  |  |  |  |   |  |
| 土砂災害特別警戒区域     | 土石流の高さが1mを超える区域                            | <table border="1"> <tr> <td>建築物に作用すると想定される力が50kN/m<sup>2</sup>を超える区域</td> <td></td> </tr> <tr> <td>建築物に作用すると想定される力が50kN/m<sup>2</sup>以下の区域</td> <td></td> </tr> </table> | 建築物に作用すると想定される力が50kN/m <sup>2</sup> を超える区域 |  | 建築物に作用すると想定される力が50kN/m <sup>2</sup> 以下の区域 |  |
|                | 建築物に作用すると想定される力が50kN/m <sup>2</sup> を超える区域 |  |  |  |   |  |
|                | 建築物に作用すると想定される力が50kN/m <sup>2</sup> 以下の区域  |  |  |  |   |  |
| 土石流の高さが1m以下の区域 |  |  |  |  |   |  |

土砂災害警戒区域・土砂災害特別警戒区域 区域図



|  |   |
|--|---|
| 土石流により建築物に作用すると想定される力の大きさの最大(KN/m <sup>2</sup> ) | - |
| 最大の力が作用する時の土石流の高さ(m)                             | - |