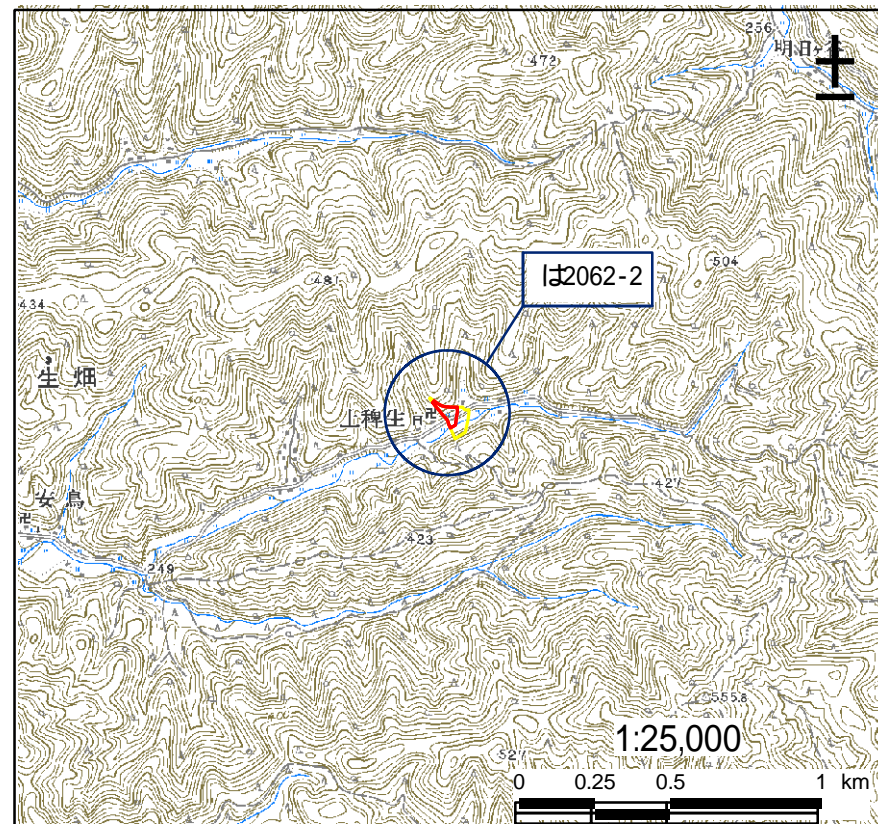


土砂災害警戒区域・土砂災害特別警戒区域 位置図

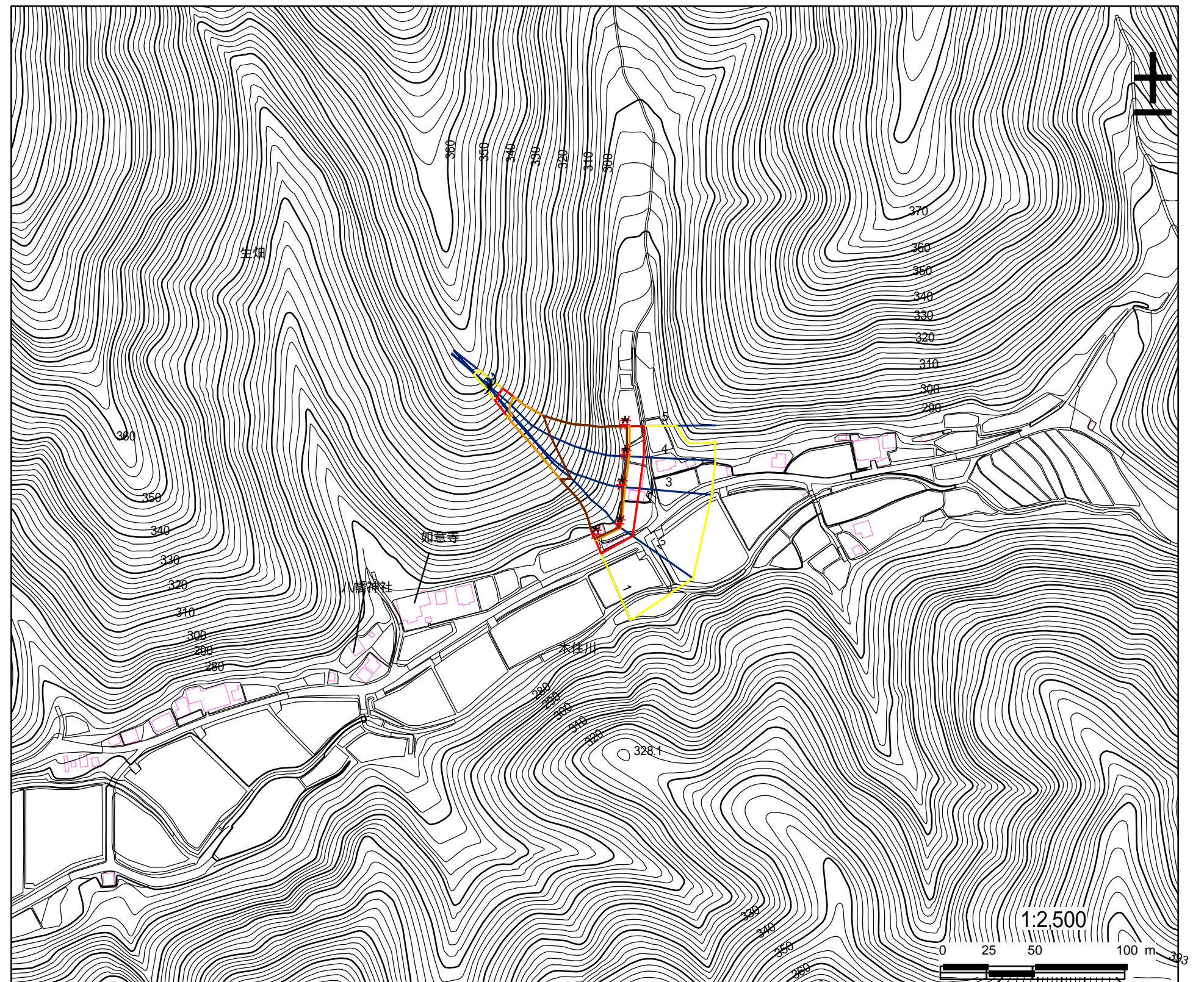


この地図は、国土地理院長の承認を得て、同院発行の数値地図25000 (地図画像)を複製したものである。(承認番号 平22業複、第580号)

|         |             |
|---------|-------------|
| 自然現象の種類 | 急傾斜地の崩壊     |
| 区域番号    | は2062-2     |
| 区域名     | 生畑D         |
| 所在地     | 京都府南丹市日吉町生畑 |

|                |   |  |
|----------------|---|--|
| 土砂災害警戒区域       |   |  |
| 土砂災害<br>特別警戒区域 | 土石等の高さが1m以下の場合、土石等の移動による力が100kN/m <sup>2</sup> を超える区域 |  |
|                | 土石等の堆積の高さが3mを超える区域                                    |  |
|                | それ以外の区域   |  |

土砂災害警戒区域・土砂災害特別警戒区域 区域図



|                                 |       |
|---------------------------------|-------|
| 移動による最大の力 (kN/m <sup>2</sup> )  | 159.4 |
| 移動高の最大 (m)                      | 1.0   |
| 堆積による力の最大値 (kN/m <sup>2</sup> ) | 20.2  |
| 堆積高の最大 (m)                      | 4.0   |