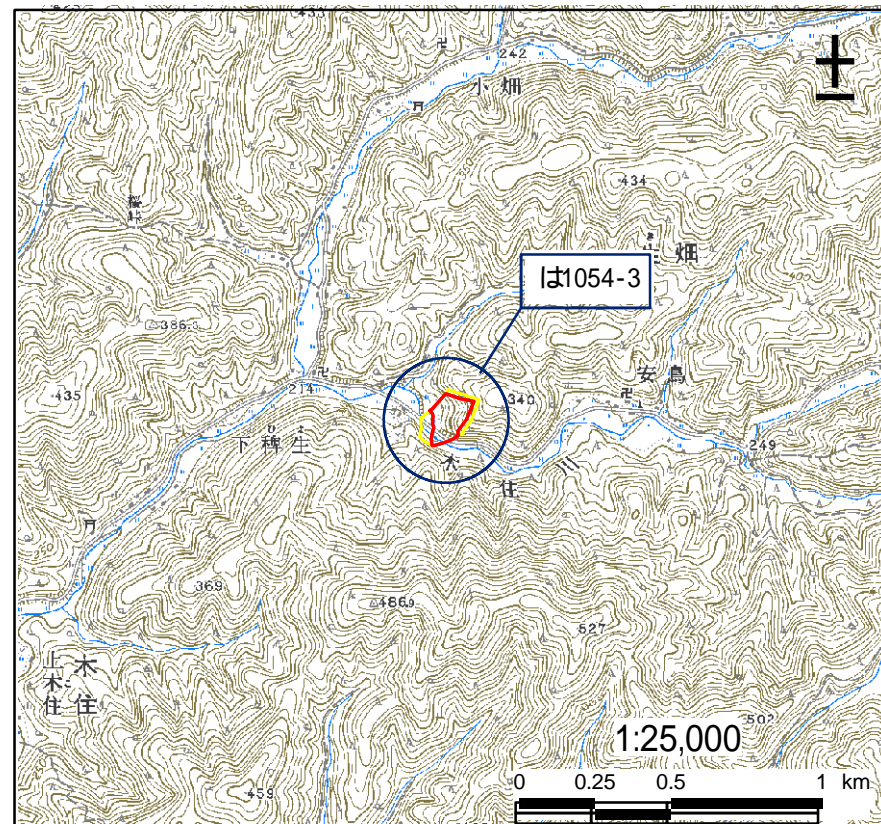


土砂災害警戒区域・土砂災害特別警戒区域 位置図

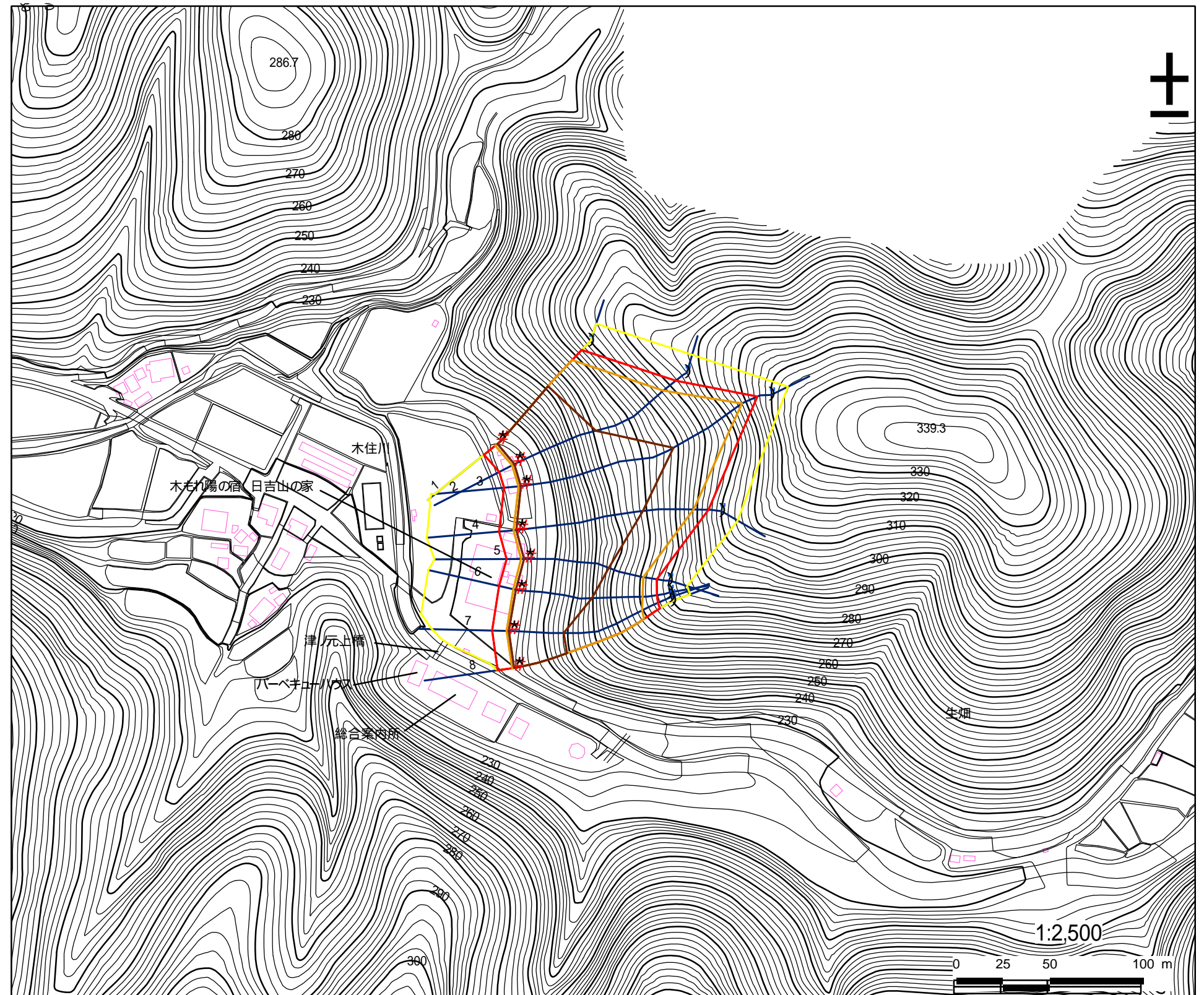


この地図は、国土地理院長の承認を得て、同院発行の数値地図25000 (地図画像)を複製したものである。(承認番号 平22業複、第580号)

自然現象の種類	急傾斜地の崩壊
区域番号	は1054-3
区域名	生畑U
所在地	京都府南丹市日吉町生畑

土砂災害警戒区域		
土砂災害 特別警戒区域	土石等の高さが1m以下の場合、土石等の移動による力が100kN/m <sup>2</sup> を超える区域	
	土石等の堆積の高さが3mを超える区域	
	それ以外の区域	

土砂災害警戒区域・土砂災害特別警戒区域 区域図



移動による最大の力 (kN/m <sup>2</sup> )	160.1
移動高の最大 (m)	1.0
堆積による力の最大値 (kN/m <sup>2</sup> )	20.3
堆積高の最大 (m)	4.1