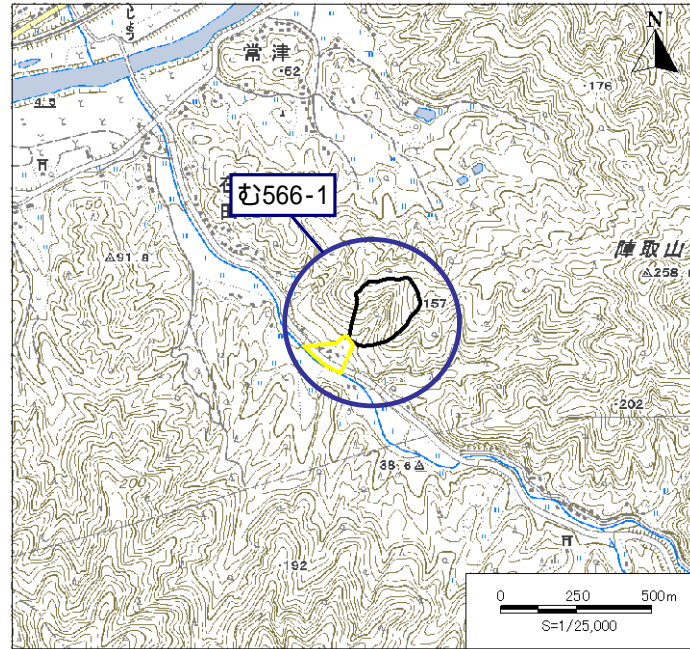


土砂災害警戒区域・土砂災害特別警戒区域 位置図



この地図は、国土地理院長の承認を得て、同院発行の数値地図25000(地図画像)を複製したものである。(承認番号 平23情復 第166号)

| | |
|---------|------------------|
| 自然現象の種類 | 土石流 |
| 区域番号 | む566-1 |
| 区域名 | 西部2 |
| 所在地 | 京都府福知山市大江町南山(西部) |

| | |
|--------------------------------------------------|---|
| 土石流により建築物に作用すると想定される力の大きさの最大(KN/m ²) | - |
| 最大の力が作用する時の土石流の高さ(m) | - |

| | | |
|------------|-------------------------------------------------------------------|--|
| 土砂災害警戒区域 | | |
| 土砂災害特別警戒区域 | 土石流の高さが1mを超え、 土石流により建築物に作用すると想定される力が50KN/m ² を超える区域 | |
| | 土石流の高さが1mを超え、 土石流により建築物に作用すると想定される力が50KN/m ² 以下の区域 | |
| | 土石流の高さが1m以下の区域 | |

土砂災害警戒区域・土砂災害特別警戒区域 区域図

