

令和7年12月末の特殊詐欺認知・検挙等について（確定値）

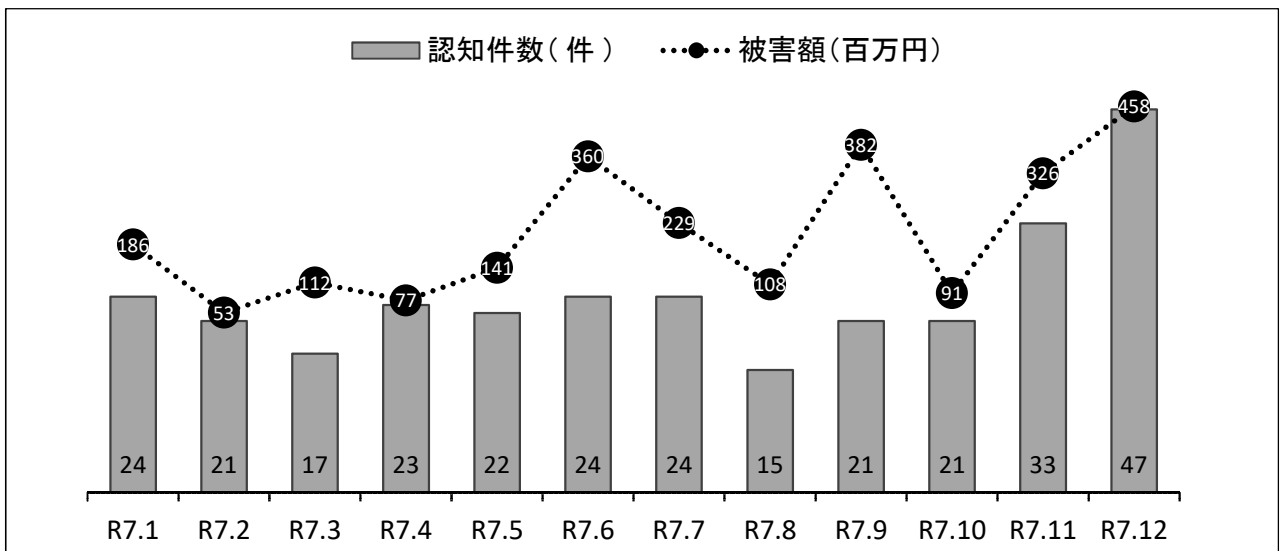
1 被害認知状況

○ 全体、類型別及び被害金品の交付形態別

全体・類型・交付形態		認知件数(件)			被害額(円)			増減率		R7.12単月	
		R7.12末	割合	前年比	R7.12末	割合	前年比	認知件数	被害金額	認知件数(件)	被害額(円)
特殊詐欺全体		292	100%	+ 91	2,521,961,109	100%	+ 1,374,793,087	+ 45.3%	+ 119.8%	47	457,809,932
類型別	オレオレ詐欺	160	54.8%	+ 98	2,257,193,799	89.5%	+ 1,405,545,930	+ 158.1%	+ 165.0%	31	429,544,419
	預貯金詐欺	39	13.4%	+ 21	81,030,000	3.2%	+ 60,695,450	+ 116.7%	+ 298.5%	5	3,773,000
	架空料金請求詐欺	24	8.2%	- 2	38,315,429	1.5%	- 91,949,700	- 7.7%	- 70.6%	3	2,155,000
	還付金詐欺	10	3.4%	- 4	10,768,195	0.4%	- 7,108,060	- 28.6%	- 39.8%	1	474,513
	融資保証金詐欺	2	0.7%	- 1	11,875,736	0.5%	+ 10,030,297	- 33.3%	+ 543.5%	0	0
	金融商品詐欺	2	0.7%	+ 1	1,070,000	0.0%	- 5,000,780	+ 100.0%	- 82.4%	0	0
	ギャンブル詐欺	1	0.3%	± 0	31,569,970	1.3%	+ 28,069,970	± 0%	+ 802.0%	0	0
	交際あっせん詐欺	1	0.3%	+ 1	4,433,980	0.2%	+ 4,433,980	-	-	0	0
	キャッシュカード詐欺盗	49	16.8%	- 26	76,796,000	3.0%	- 37,832,000	- 34.7%	- 33.0%	5	14,860,000
	その他の特殊詐欺	4	1.4%	+ 3	8,908,000	0.4%	+ 7,908,000	+ 300.0%	+ 790.8%	2	7,003,000
交付形態別	キャッシュカード手交型	39	13.4%	+ 21	81,030,000	3.2%	+ 60,695,450	+ 116.7%	+ 298.5%	5	3,773,000
	キャッシュカードすり替え型	48	16.4%	- 27	74,296,000	2.9%	- 40,332,000	- 36.0%	- 35.2%	5	14,860,000
	現金手交型	55	18.8%	+ 24	905,799,267	35.9%	+ 466,646,567	+ 77.4%	+ 106.3%	16	183,724,144
	電子マネー型	8	2.7%	± 0	22,053,980	0.9%	- 6,879,020	± 0%	- 23.8%	0	0
	振込型	134	45.9%	+ 75	1,310,324,362	52.0%	+ 851,307,590	+ 127.1%	+ 185.5%	19	239,212,788
	送付型	3	1.0%	- 7	15,567,500	0.6%	- 69,535,500	- 70.0%	- 81.7%	1	9,240,000
	収納代行利用型	0	0.0%	± 0	0	0.0%	± 0	-	-	0	0
	その他	5	1.7%	+ 5	112,890,000	4.5%	+ 112,890,000	-	-	1	7,000,000

※ 割合は小数第2位を四捨五入しているため合計が100%にならない場合があります。

○ 被害件数・被害額の推移（直近12ヶ月）



○ 犯人から被害者への最初の接触方法

手段	件数(件)	割合
固定電話	172	58.9%
メール・SNS	10	3.4%
携帯電話	101	34.6%
ポップアップ表示	5	1.7%
その他	4	1.4%

○ 主たる詐称名

詐称名	件数(件)	割合
警察官	204	69.9%
検察官	8	2.7%
行政機関	11	3.8%
通信事業者	7	2.4%
協会・機構	1	0.3%
システム関連会社	4	1.4%
親族	27	9.2%
有料サイト関連会社	1	0.3%
金融機関	7	2.4%
融資関連会社	2	0.7%
キャンセル情報関連会社	1	0.3%
交際あっせん関連会社	1	0.3%
金融商品関連会社	1	0.3%
その他	17	5.8%
合計	292	100%

○ 性別・年齢層別の状況

年齢層	特殊詐欺全体		オレオレ		預貯金		詐欺盗		還付金		架空料金		左記以外	
	男性	女性	男性	女性	男性	女性	男性	女性	男性	女性	男性	女性	男性	女性
全年齢	98	194	64	96	4	35	7	42	3	7	14	10	6	4
	33.6%	66.4%	40.0%	60.0%	10.3%	89.7%	14.3%	85.7%	30.0%	70.0%	58.3%	41.7%	60.0%	40.0%
	100%		100.0%		100.0%		100.0%		100.0%		100.0%		100.0%	
65歳以上	47	142	27	57	4	35	7	41	3	5	6	2		2
	16.1%	48.6%	16.9%	35.6%	10.3%	89.7%	14.3%	83.7%	30.0%	50.0%	25.0%	8.3%		20.0%
	64.7%		52.5%		100.0%		98.0%		80.0%		33.3%		20.0%	
75歳以上	31	113	17	40	4	32	7	39			3	1		1
	10.6%	38.7%	10.6%	25.0%	10.3%	82.1%	14.3%	79.6%			12.5%	4.2%		10.0%
	49.3%		35.6%		92.3%		93.9%				16.7%		10.0%	

2 予兆案件の認知状況(直近12ヶ月)

手段	R7.1	R7.2	R7.3	R7.4	R7.5	R7.6	R7.7	R7.8	R7.9	R7.10	R7.11	R7.12	R7.12末	前年比
電話	547	569	695	1,075	1,084	840	606	566	612	893	793	549	8,829	+ 3,692
うち 固定電話	(244)	(323)	(330)	(660)	(690)	(471)	(311)	(274)	(273)	(479)	(363)	(237)	4,655	(+ 1,273)
メール SNS	25	50	62	48	40	24	28	29	38	40	41	37	462	+ 19
ポップア ップ表示	42	33	52	45	46	16	16	23	30	27	14	12	356	- 164
その他	0	3	13	9	11	9	4	3	8	6	3	11	80	- 55
合計	614	655	822	1,177	1,181	889	654	621	688	966	851	609	9,727	+ 3,492

※ はがき、封書、FAX、雑誌等への広告掲載等は「その他」に計上しています。

3 検挙状況

		R7.12末	前年比	増減率
本犯	件数(件)	111	-40	- 26.5%
	人員(人)	32	-2	- 5.9%
助長犯	件数(件)	134	-58	- 30.2%
	人員(人)	122	+5	+ 4.3%

4 未然防止状況

種別	防止件数(件)			防止額(円)		
	R7.12末	前年比	増減率	R7.12末	前年比	増減率
金融機関	148	+52	+ 54.2%	763,813,356	+561,009,638	+ 276.6%
コンビニ・ スーパー	124	-110	- 47.0%	14,072,460	-9,692,330	- 40.8%
宅配便	0	±0	-	0	±0	-
個人	48	-43	- 47.3%	64,374,514	+19,295,397	+ 42.8%
その他	12	-8	- 40.0%	31,287,500	+18,911,200	+ 152.8%
合計	332	-109	- 24.7%	873,547,830	+589,523,905	+ 207.6%