

## 令和6年2月末の特殊詐欺情勢について（暫定値）

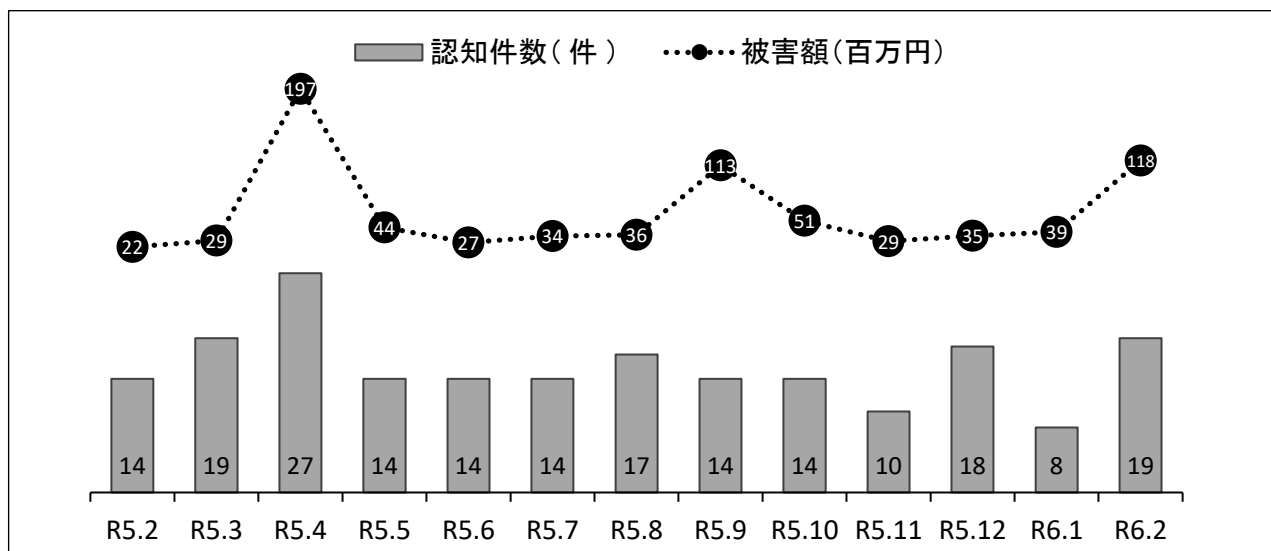
### 1 被害認知状況

○ 全体、類型別及び被害金品の交付形態別

全体・類型・交付形態	認知件数(件)			被害額(円)			増減率		R6.2単月		
	R6.2末	割合	前年同期比	R6.2末	割合	前年同期比	認知件数	被害金額	認知件数(件)	被害額(円)	
<b>特殊詐欺全体</b>	27	100%	- 1	156,936,285	100%	+ 90,869,761	- 3.6%	+ 137.5%	19	118,162,989	
類型別	オレオレ詐欺	7	25.9%	- 2	96,155,169	61.3%	+ 80,255,169	- 22.2%	+ 504.7%	5	76,305,169
	預貯金詐欺	3	11.1%	+ 1	3,722,000	2.4%	- 4,198,000	+ 50.0%	- 53.0%	2	1,840,000
	架空料金請求詐欺	7	25.9%	+ 5	42,180,000	26.9%	+ 16,330,000	+ 250.0%	+ 63.2%	5	29,730,000
	還付金詐欺	2	7.4%	- 5	2,995,116	1.9%	- 1,124,153	- 71.4%	- 27.3%	1	2,495,820
	融資保証金詐欺	0	0.0%	- 2	0	0.0%	- 529,255	- 100.0%	- 100.0%	0	0
	金融商品詐欺	0	0.0%	± 0	0	0.0%	± 0	-	-	0	0
	ギャンブル詐欺	1	3.7%	+ 1	3,500,000	2.2%	+ 3,500,000	-	-	0	0
	交際あっせん詐欺	0	0.0%	± 0	0	0.0%	± 0	-	-	0	0
	キャッシュカード詐欺盗	7	25.9%	+ 1	8,384,000	5.3%	- 3,364,000	+ 16.7%	- 28.6%	6	7,792,000
	その他の特殊詐欺	0	0.0%	± 0	0	0.0%	± 0	-	-	0	0
交付形態別	キャッシュカード手交型	3	11.1%	+ 1	3,722,000	2.4%	- 4,198,000	+ 50.0%	- 53.0%	2	1,840,000
	キャッシュカードすり替え型	7	25.9%	+ 1	8,384,000	5.3%	- 3,364,000	+ 16.7%	- 28.6%	6	7,792,000
	現金手交型	1	3.7%	- 8	2,000,000	1.3%	- 13,900,000	- 88.9%	- 87.4%	1	2,000,000
	電子マネー型	3	11.1%	+ 2	1,780,000	1.1%	+ 1,480,000	+ 200.0%	+ 493.3%	2	1,330,000
	振込型	10	37.0%	+ 1	100,950,285	64.3%	+ 96,301,761	+ 11.1%	+ 2071.7%	6	77,100,989
	送付型	3	11.1%	+ 2	40,100,000	25.6%	+ 14,550,000	+ 200.0%	+ 56.9%	2	28,100,000
	収納代行利用型	0	0.0%	± 0	0	0.0%	± 0	-	-	0	0

※ 割合は小数第2位を四捨五入しているため合計が100%にならない場合があります。

○ 被害件数・被害額の推移（直近13ヶ月）



○ 犯人から被害者への最初の接触方法

手段	件数(件)	割合
固定電話	20	74.1%
メール・SNS	0	0.0%
携帯電話	5	18.5%
ポップアップ表示	2	7.4%
その他	0	0.0%

詐称名	件数(件)	割合
警察官	11	40.7%
行政機関	3	11.1%
百貨店	1	3.7%
通信事業者	2	7.4%
協会・機構	2	7.4%
不動産関連会社	2	7.4%
システム関連会社	2	7.4%
ギャンブル情報関連会社	1	3.7%
その他	3	11.1%

○ 性別・年齢層別の状況

年齢層	特殊詐欺全体		オレオレ		預貯金		詐欺盗		還付金		架空料金		左記以外	
	男性	女性	男性	女性	男性	女性	男性	女性	男性	女性	男性	女性	男性	女性
全年齢	8	19	2	5	1	2	1	6		2	3	4	1	
	29.6%	70.4%	28.6%	71.4%	33.3%	66.7%	14.3%	85.7%		100.0%	42.9%	57.1%	100.0%	
	100%		100.0%		100.0%		100.0%		100.0%		100.0%		100.0%	
65歳以上	6	15	1	2	1	2	1	6		1	2	4	1	
	22.2%	55.6%	14.3%	28.6%	33.3%	66.7%	14.3%	85.7%		50.0%	28.6%	57.1%	100.0%	
	77.8%		42.9%		100.0%		100.0%		50.0%		85.7%		100.0%	
75歳以上	4	13		1	1	2	1	6		1	2	3		
	14.8%	48.1%		14.3%	33.3%	66.7%	14.3%	85.7%		50.0%	28.6%	42.9%		
	63.0%		14.3%		100.0%		100.0%		50.0%		71.4%			

2 予兆案件の認知状況(直近13ヶ月)

手段	R5.2	R5.3	R5.4	R5.5	R5.6	R5.7	R5.8	R5.9	R5.10	R5.11	R5.12	R6.1	R6.2	R6.2末	前年同期比
電話	231	278	289	169	125	216	417	211	179	252	137	235	274	509	+ 72
うち 固定電話	( 205 )	( 248 )	( 264 )	( 128 )	( 77 )	( 166 )	( 349 )	( 144 )	( 92 )	( 171 )	( 88 )	( 164 )	( 221 )	( 385 )	( - 11 )
メール SNS	62	47	70	58	46	37	34	41	43	61	42	47	42	89	- 19
ポップアッ プ表示	45	53	48	48	51	40	47	35	64	54	48	52	58	110	+ 19
その他	2	2	3	1	7	8	5	7	11	8	6	22	11	33	+ 28
合計	340	380	410	276	229	301	503	294	297	375	233	356	385	741	+ 100

※ はがき、封書、FAX、雑誌等への広告掲載等は「その他」に計上しています。

3 検挙状況

		R6.2末	前年同期比	増減率
本犯	件数(件)	12	+6	+ 100.0%
	人員(人)	3	±0	± 0%
現場検挙	件数(件)	0	±0	-
	人員(人)	0	±0	-
助長犯	件数(件)	10	+2	+ 25.0%
	人員(人)	6	-1	- 14.3%

4 水際阻止状況

種別	阻止件数(件)			阻止額(円)		
	R6.2末	前年同期比	増減率	R6.2末	前年同期比	増減率
金融機関	34	+24	+ 240.0%	121,885,052	+110,585,052	+ 978.6%
コンビニ・ スーパー	52	+18	+ 52.9%	4,971,000	+2,164,000	+ 77.1%
宅配便	0	±0	-	0	±0	-
個人	14	-1	- 6.7%	949,600	-970,000	- 50.5%
その他	3	-1	- 25.0%	7,700,000	+3,000,000	+ 63.8%
合計	103	+40	+ 63.5%	135,505,652	+114,779,052	+ 553.8%