

令和7年11月末の特殊詐欺認知・検挙等について（暫定値）

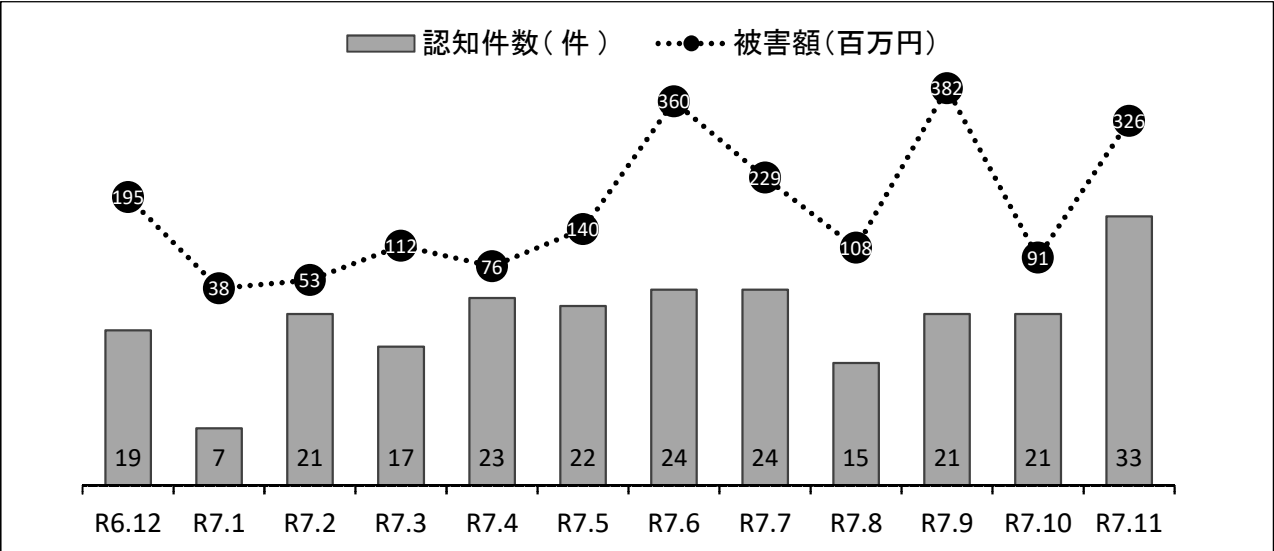
1 被害認知状況

○ 全体、類型別及び被害金品の交付形態別

全体・類型・交付形態		認知件数(件)			被害額(円)			増減率		R7.11単月	
		R7.11末	割合	前年同期比	R7.11末	割合	前年同期比	認知件数	被害金額	認知件数(件)	被害額(円)
特殊詐欺全体		245	100%	+ 63	2,063,080,855	100%	+ 1,110,863,133	+ 34.6%	+ 116.7%	33	326,408,910
類型別	オレオレ詐欺	129	52.7%	+ 74	1,827,649,380	88.6%	+ 1,120,398,511	+ 134.5%	+ 158.4%	22	298,090,910
	預貯金詐欺	35	14.3%	+ 19	77,677,000	3.8%	+ 58,842,450	+ 118.8%	+ 312.4%	1	1,000,000
	架空料金請求詐欺	21	8.6%	－ 2	36,160,429	1.8%	－ 57,350,400	－ 8.7%	－ 61.3%	2	8,580,000
	還付金詐欺	9	3.7%	－ 5	9,723,360	0.5%	－ 8,152,895	－ 35.7%	－ 45.6%	0	0
	融資保証金詐欺	2	0.8%	－ 1	11,875,736	0.6%	+ 10,030,297	－ 33.3%	+ 543.5%	0	0
	金融商品詐欺	2	0.8%	+ 1	1,070,000	0.1%	－ 5,000,780	+ 100.0%	－ 82.4%	1	1,000,000
	ギャンブル詐欺	1	0.4%	± 0	31,569,970	1.5%	+ 28,069,970	± 0%	+ 802.0%	0	0
	交際あっせん詐欺	1	0.4%	+ 1	4,433,980	0.2%	+ 4,433,980	－	－	0	0
	キャッシュカード詐欺盗	43	17.6%	－ 25	61,016,000	3.0%	－ 41,313,000	－ 36.8%	－ 40.4%	7	17,738,000
	その他の特殊詐欺	2	0.8%	+ 1	1,905,000	0.1%	+ 905,000	+ 100.0%	+ 90.5%	0	0
交付形態別	キャッシュカード手交型	36	14.7%	+ 20	82,852,000	4.0%	+ 64,017,450	+ 125.0%	+ 339.9%	1	1,000,000
	キャッシュカードすり替え型	42	17.1%	－ 26	55,841,000	2.7%	－ 46,488,000	－ 38.2%	－ 45.4%	7	17,738,000
	現金手交型	38	15.5%	+ 8	721,075,123	35.0%	+ 314,861,423	+ 26.7%	+ 77.5%	12	191,590,910
	電子マネー型	8	3.3%	+ 1	22,053,980	1.1%	+ 17,070,980	+ 14.3%	+ 342.6%	2	8,580,000
	振込型	116	47.3%	+ 65	1,071,541,252	51.9%	+ 736,786,780	+ 127.5%	+ 220.1%	11	107,500,000
	送付型	2	0.8%	－ 8	6,327,500	0.3%	－ 78,775,500	－ 80.0%	－ 92.6%	0	0
	収納代行利用型	0	0.0%	± 0	0	0.0%	± 0	－	－	0	0
	その他	3	1.2%	+ 3	103,390,000	5.0%	+ 103,390,000	－	－	0	0

※ 割合は小数第2位を四捨五入しているため合計が100%にならない場合があります。

○ 被害件数・被害額の推移（直近12ヶ月）



○ 犯人から被害者への最初の接触方法

手段	件数(件)	割合
固定電話	144	58.8%
メール・SNS	10	4.1%
携帯電話	83	33.9%
ポップアップ表示	5	2.0%
その他	3	1.2%

○ 主たる詐称名

詐称名	件数(件)	割合
警察官	180	73.5%
検察官	8	3.3%
行政機関	9	3.7%
通信事業者	7	2.9%
協会・機構	1	0.4%
システム関連会社	4	1.6%
親族	13	5.3%
金融機関	6	2.4%
融資関連会社	2	0.8%
ギャンブル情報関連会社	1	0.4%
交際あっせん関連会社	1	0.4%
その他	12	4.9%
合計	245	100%

○ 性別・年齢層別の状況

年齢層	特殊詐欺全体		オレオレ		預貯金		詐欺盗		還付金		架空料金		左記以外	
	男性	女性	男性	女性	男性	女性	男性	女性	男性	女性	男性	女性	男性	女性
全年齢	80	165	51	78	4	31	5	38	3	6	12	9	5	3
	32.7%	67.3%	39.5%	60.5%	11.4%	88.6%	11.6%	88.4%	33.3%	66.7%	57.1%	42.9%	62.5%	37.5%
	100%		100.0%		100.0%		100.0%		100.0%		100.0%		100.0%	
65歳以上	37	120	19	43	4	31	5	37	3	5	6	2		2
	15.1%	49.0%	14.7%	33.3%	11.4%	88.6%	11.6%	86.0%	33.3%	55.6%	28.6%	9.5%		25.0%
	64.1%		48.1%		100.0%		97.7%		88.9%		38.1%		25.0%	
75歳以上	21	99	9	33	4	29	5	35			3	1		1
	8.6%	40.4%	7.0%	25.6%	11.4%	82.9%	11.6%	81.4%			14.3%	4.8%		12.5%
	49.0%		32.6%		94.3%		93.0%				19.0%		12.5%	

2 予兆案件の認知状況（直近12ヶ月）

手段	R6.12	R7.1	R7.2	R7.3	R7.4	R7.5	R7.6	R7.7	R7.8	R7.9	R7.10	R7.11	R7.11末	前年同期比
電話	885	547	569	695	1,075	1,084	840	606	565	610	889	765	7,698	+ 3,446
うち 固定電話	(556)	(244)	(323)	(330)	(660)	(690)	(471)	(311)	(274)	(272)	(477)	(352)	4,160	(+ 1,334)
メール SNS	26	25	50	62	48	40	23	28	28	38	39	35	391	— 26
ポップアッ プ表示	34	42	33	52	45	46	16	16	23	30	26	14	301	— 185
その他	10	0	3	13	9	11	9	4	3	8	5	2	67	— 58
合計	955	614	655	822	1,177	1,181	888	654	619	686	959	816	8,457	+ 3,177

※ はがき、封書、FAX、雑誌等への広告掲載等は「その他」に計上しています。

3 検挙状況

		R7.11末	前年同期比	増減率
本犯	件数(件)	83	-24	- 22.4%
	人員(人)	21	-5	- 19.2%
助長犯	件数(件)	125	-4	- 3.1%
	人員(人)	115	+18	+ 18.6%

4 未然防止状況

種別	防止件数(件)			防止額(円)		
	R7.11末	前年同期比	増減率	R7.11末	前年同期比	増減率
金融機関	142	+52	+ 57.8%	758,813,356	+590,018,038	+ 349.5%
コンビニ・スーパー	121	-106	- 46.7%	13,329,460	-9,510,330	- 41.6%
宅配便	0	±0	-	0	±0	-
個人	46	-40	- 46.5%	62,924,514	+18,363,397	+ 41.2%
その他	9	-8	- 47.1%	30,980,000	+19,018,700	+ 159.0%
合計	318	-102	- 24.3%	866,047,330	+617,889,805	+ 249.0%