

相楽郡精華町

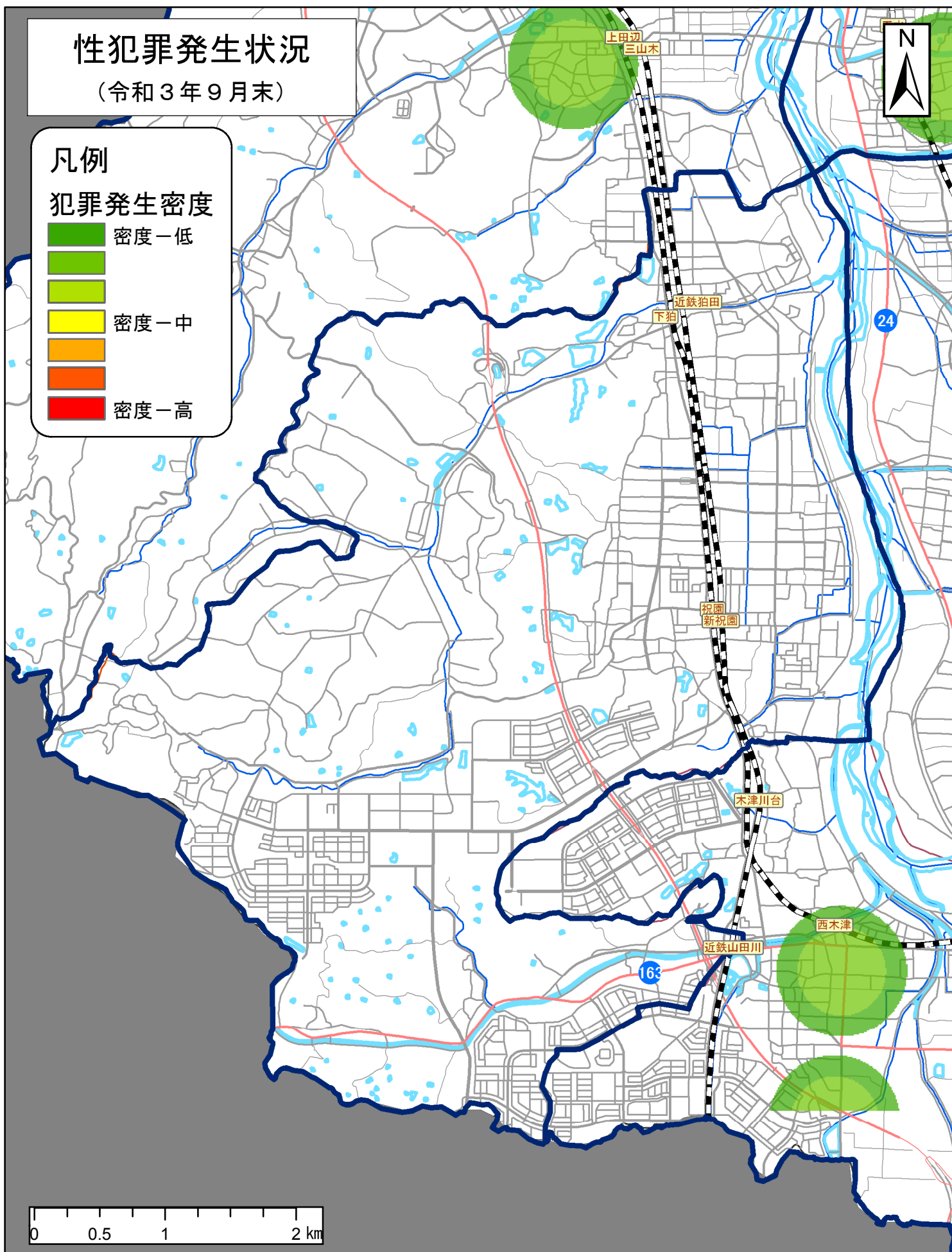
性犯罪発生状況

(令和3年9月末)

凡例

犯罪発生密度

- 密度-低
- 密度-中
- 密度-高



この地図の作成に当たっては、国土地理院長の承認を得て、同院発行の数値地図25000（空間データ基盤）及び数値地図2500（空間データ基盤）を使用したものである。（平15総使、第168号）

注)「性犯罪」とは、強姦性交等、強制わいせつ、公然わいせつ、京都府迷惑行為等防止条例違反（痴漢）を指します。強姦性交等及び強制わいせつについては、二次被害防止等を考慮し、表示しておりません。