

ちかんにあわないために

痴漢被害は他人事ではありません。

こんな場所に要注意！！



① 電車やバス等の公共交通機関

満員電車だけでなく人の少ない電車内でも痴漢に遭うことがあります。
密着してくる男性がいれば

- ・ **席や車両を移動する**
- ・ **バッグなどの持ち物で体を守る**

ようにしましょう。



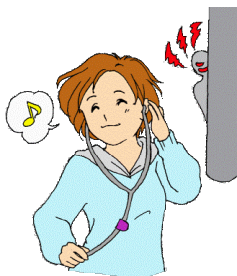
② 帰宅途中の道路

薄暗い道や人通りの少ない道は避け、明るい人通りがある道を通りましょう。
遅くなってしまったときは、

- ・ **家族に迎えに来てもらう**
- ・ **タクシーを利用する**

ようにしましょう。

携帯電話や音楽プレーヤーを聴きながら歩くのは、背後から近づいてくる不審者の足音に気づかないことがあるので、控えましょう。



③ エレベーター内

自宅マンションのエレベーターでも、痴漢に遭うことがあります。

- ・ **見知らぬ男性と2人きりになるのは避ける**
- ・ **いつでも非常用ボタンが押せる位置に立つ**

ようにしましょう。



もしも被害に遭ったら、

- ① なるべく大声で助けを求めると、抵抗してください。
防犯ブザーの活用も効果的です。
- ② 警察(電車内であれば駅員)に通報してください。
いつ、どこで、誰に(例えば犯人の衣服、顔、時計等の持ち物など)、何をされたかを通報してください。
- ③ すぐに110番通報等できないときは、最寄りの交番や警察署へ来てください。



京都府警察本部
人身安全対策課
情報係

075 - 451 - 9111