

けいさつ  
**警察のお仕事**



ポリスマろん

ポリスみやこ

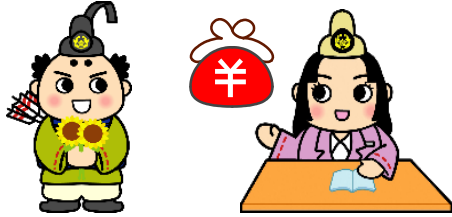
きょうとふけいさつ  
**京都府警察**



けいさつしょ

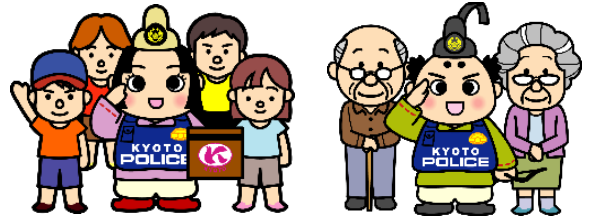
# 警察署のお仕事

## けいむか・かいけいか 警務課・会計課



はんざい ひがい ささ  
犯罪の被害にあつた方を支えたり、  
お 落とし物の受けわたしなどをしま  
す。

## せいかつあんぜんか 生活安全課



はんざい ひがい み  
犯罪の被害にあわないように身を  
守る方法を教えたり、少年の非行  
ぼうし  
を防止したりします。

## けいじか 刑事課



どろぼうやふりこめサギなどの  
はんじん ぼうりょくだん  
犯人をつかまえたり、暴力団を  
取りしまつたりします。

## ちいきか 地域課



こうばん じけん げんば  
交番などから事件現場にかけつ  
けてはんじん  
犯人をつかまえたり、町のパ  
トロールなどをします。

## こうつうか 交通課



こうつう いはん  
交通違反の取りしまりや、交通事  
故のたいおう  
対応をしたり、交通ルールや  
マナーを教えたりします。

## けいびか 警備課



じしん たいふう さいがい きゅうじょかつ  
地震や台風などの災害で救助活  
動をしたり、テロ事件の取りしま  
りをしたりします。



# 動物のおまわりさん



● ● ● ● ● ● ● ● ● ●  
けい さつ けん  
警 察 犬

警察犬は行方不明者を探したり、<sup>はん</sup>犯人をつかまえるために<sup>かつやく</sup>活躍しているんだ。京都府警察の警察犬には、シェパードやラブラドルトリバーがいるよ！



へい あん き ば たい  
平 安 騎 馬 隊 ● ● ● ● ● ● ● ● ● ●

平安騎馬隊は子どもの安全を守る騎馬パトロールをしたり、京都で有名な「<sup>あおいまつり</sup>葵祭」や「<sup>けいび</sup>時代祭」で先頭を歩いて警備したりしているよ。







# こども110番のいえ と こども110番のくるま

こども110番のいえ、くるまってなんだろう？

知らない人に声をかけられたり、  
ついてこられたりして怖こわくなった時に  
ひなんでできる場所（家や車）です。  
中にいる人が守ってくれます。

家の近くや、よく通る場所のどこに  
110番の家があるのか、おうちの人と  
かくにん  
確認しておきましょう。



## 110番のかけ方

110番を  
かけるときは

覚えて  
おこう

こんなことを  
教えてね！

- 何がありましたか？
- それはいつ、  
どこでありましたか？
- 犯人はんじんを見ましたか？
- 今はどうなっていますか？
- あなたのお名前は？

# 自転車に乗る時は



ヘルメットをかぶろうね！

ヘルメットは、しょうげきから  
頭を守ってくれるんだよ。

あごひもはしっかりしめようね。  
ひもとあごの間に、指が1本入るくらいが  
ちょうどいいよ。

こうきでん  
交差点では、スピードを落とそうね！



車や人が来ていないか  
よく、確認しようね。



いったん ていし ひょうしき  
一旦停止の標識がある  
場所では、止まって安全  
を確かめよう！



こんな乗り方をしてはダメだよ！



二人乗り

バランスをくずして転んだり、  
ふらついたり、とっても危険だよ。



なら  
並んで走る

歩いている人のじゃまになったり、  
車とぶつかったりすることがあるよ。



# けいさつ



## 第1問

「イカのおすし」って聞いたことあるかな？

全部言ってみよう！



## 第2問

110番をかけるとどこにつながるんだろう？

- ① <sup>つうしん しれい</sup>通信指令センター
- ② 近くの<sup>けいさつしょ</sup>警察署
- ③ 近くの交番



## 第3問

信号機<sup>しんごうき</sup>は地面からどのくらいの高さにあるかわかるかな？

- ① 約2メートル
- ② 約5メートル
- ③ 約10メートル

## 第4問

車用の信号機<sup>しんごうき</sup>で赤色がついている場所はどこだったかな？

- ① 青 黄 赤
- ② 赤 黄 青
- ③ 黄 赤 青

## 第5問

車を運転できるのは何さいからか知ってる？

- ① 15さい
- ② 18さい
- ③ 20さい



## 第6問

夜に着ると目立つ服の色は何色だろう？

- ① 青色
- ② 黒色
- ③ 白色





# けいさつ クイズ

## の答え



### 第1問の答え

「イカ」いかない

「の」のらない

「お」おおごえでさけぶ

「す」すぐにげる

「し」しらせる

しっかりおぼえようね



### 第2問の答え

① <sup>つうしんしれい</sup>通信指令センター

まずは警察本部にある<sup>けいさつ</sup>通信指  
<sup>れい</sup>令センターに電話がつながる  
よ。ここでお話を聞いて、警  
<sup>さつしよ</sup>察署や交番に<sup>しれい</sup>指令を出すよ！

### 第3問の答え

② 約5メートル

だいたい地面から4.5メートル  
から5メートルくらいの高さ  
にあるよ。

動物園にいるキリンの  
背の高さと同じくらい  
だね！



### 第4問の答え

① **青** **黄** **赤** <sup>しんごうき</sup>正しい信号機はこれ！

車用の<sup>しんごうき</sup>信号機は赤色が右がわ  
にあるよ。

<sup>しんごうき</sup>信号機のひとつの丸の大きさは、  
20センチメートル以上もあるんだよ。

### 第5問の答え

② 18さい

<sup>めんきよしょう</sup>運転免許証を持つことができるのは、  
18さいからなんだ。

バイクの<sup>めんきよしょう</sup>免許証は16さいから  
取ることができるよ。



### 第6問の答え

③ 白色



外が暗くなってきたら、黒っぽい服は見えづらくなるよ。交通  
<sup>じこ</sup>事故にあわないためにも、車の  
運転手からもよく見える明るい  
色の服を着るようにしようね！



自由にメモしてね！

A large, rounded rectangular area with a thick purple border, containing ten horizontal purple lines for writing notes.