

伊根にあったらいいねを ～交通マップ編～

福知山公立大学 杉岡ゼミ②



目次

1. 研究背景
2. 現状分析
3. ヒアリング
4. 問題提起
5. 政策提言
6. おわりに



1. 研究背景

研究背景

〔京都府観光入込客数の推移〕





研究背景

オーバーツーリズムによる混雑の発生



混雑問題は交通安全にかかわる



交通安全の意識を高める広報の必要性

2. 現狀分析

現状分析

〔令和5年度 住民数に対する観光入込客数〕



(出典)各市町「2023年1月現在 住民基本台帳」、京都府「市町村別観光入込客数及び観光消費額」をもとに筆者ら作成
観光入込客数/人口は少数第二位を四捨五入

現状分析

〔伊根町 観光入込客数〕

● 観光入込客数

(人)
400,000

300,000

200,000

100,000

0

355,577

186,838

148,789

224,543

373,201

令和元年

2年

3年

4年

5年

(出典)京都府「市町村別観光入込客数及び観光消費額」をもとに筆者ら作成

伊根町の概要

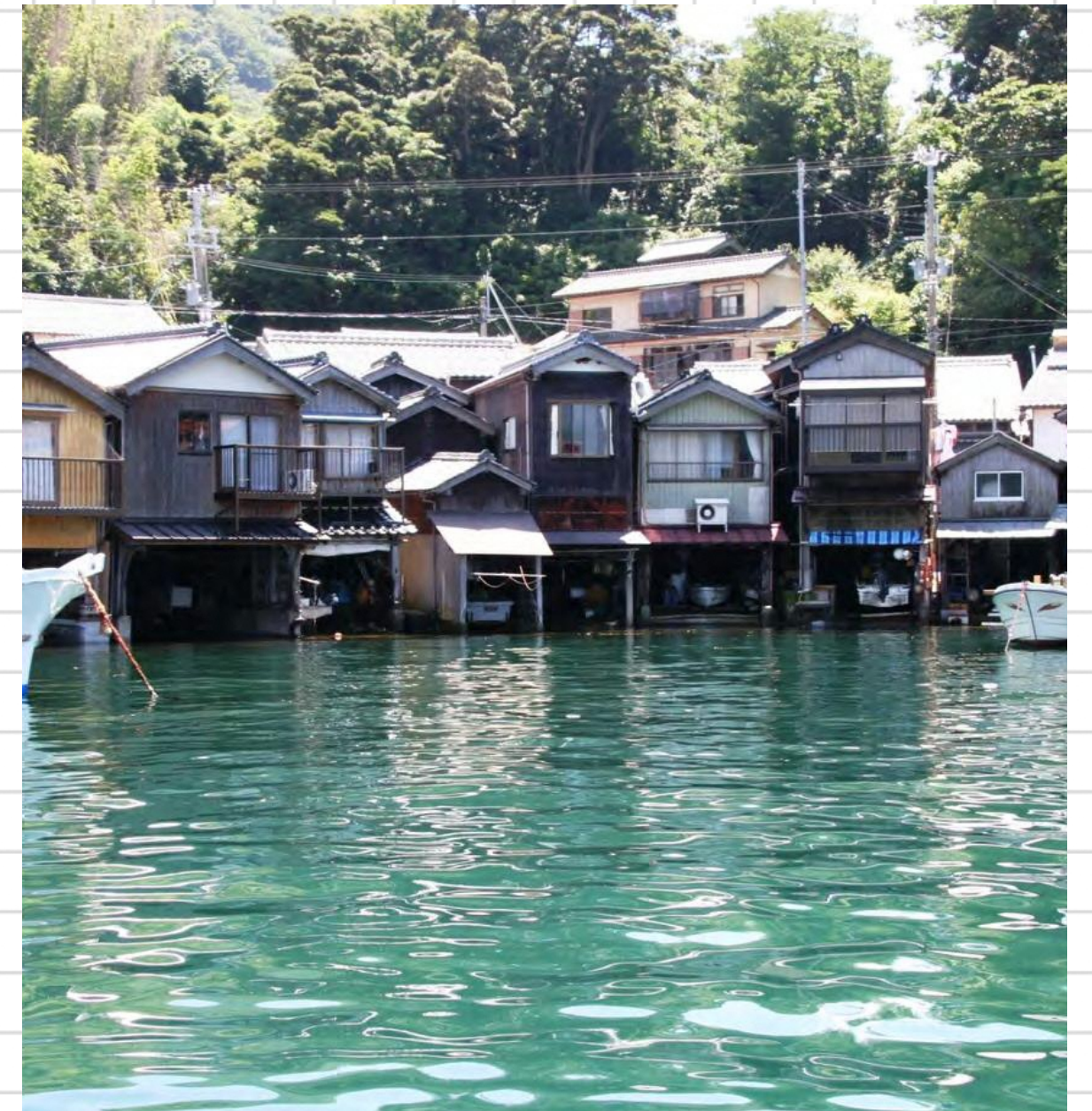
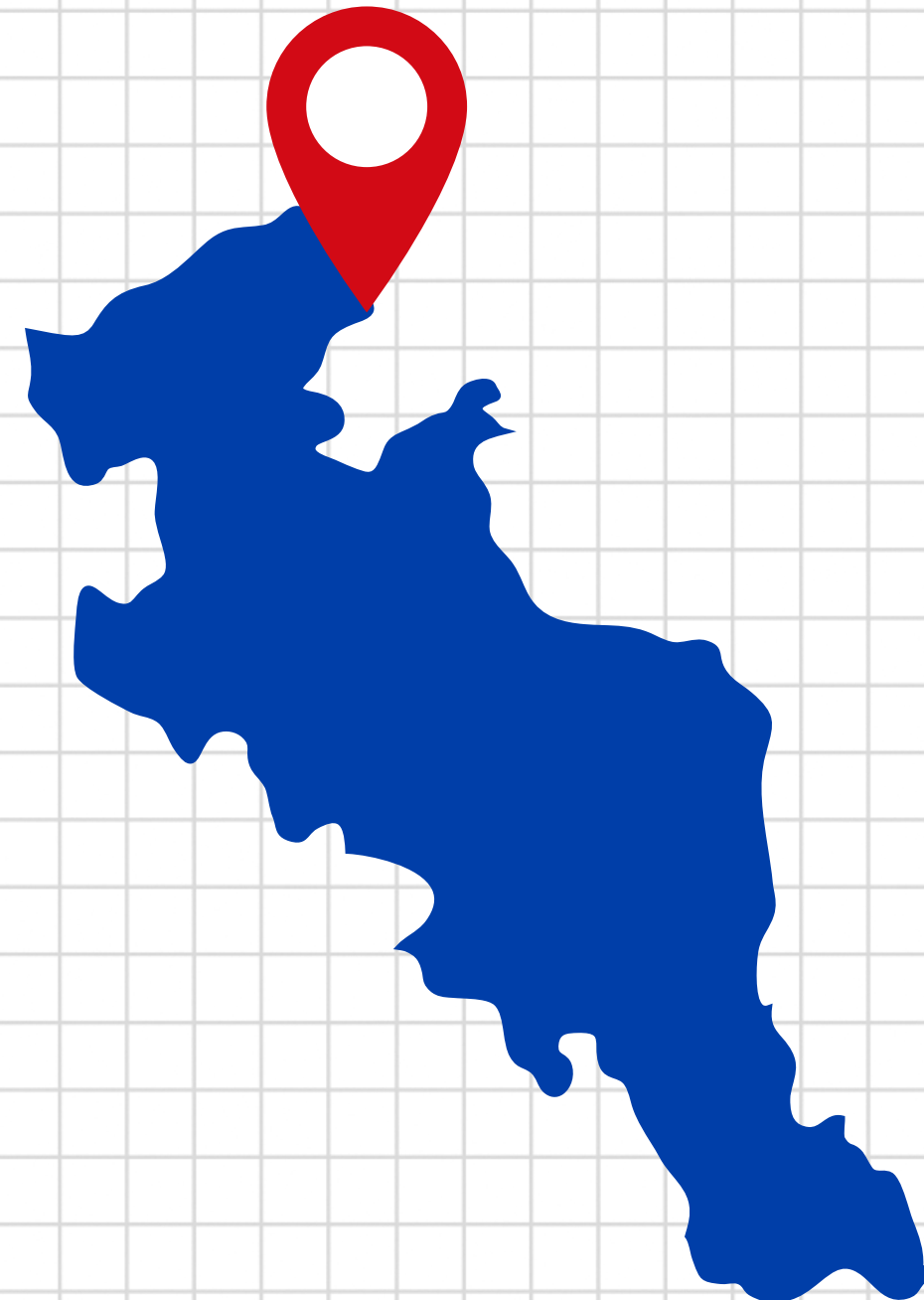
〈伊根町〉

人口：1780人

世帯数：824世帯

観光資源：伊根の舟屋

(出典)京都府「京都府推計人口」より引用
令和6年4月時点



(海の京都観光圏HPより引用)

3. ヒアリング

ヒアリング調査

日時：11月9日（日） 16:00～17:00

対象：宮津警察署

訪問者：大学生5名、教員1名

協力職員：1名（交通課交通指導係長）

目的：観光地での交通事故について現状を知る



写真 ヒアリングの様子

ヒアリング結果

〈現状〉

- 道が狭い
- 観光客が集中している
- 警察署がない（駐在所はある）

〈交通状況〉

- 観光バスが多く、運転する人は少ない
- 人身事故は少ない



ヒアリング結果

〈現在の取組〉

- 電柱に注意の貼り紙
- 住民への講演会（在留外国人も含む）

〈取り組みをするうえでの困難〉

- 景観保全の計画による規制
- 予算



(海の京都観光圏HPより引用)

ヒアリング調査

日時：11月27日（木）14:00～15:00

対象：一般社団法人 京都府北部地域連携都市圏振興社
（以下、海の京都DMO）

参加者：大学生5名

協力職員：1名（総合企画局長）

目的：観光地の現状について知る



写真 ヒアリングの様子

ヒアリング結果

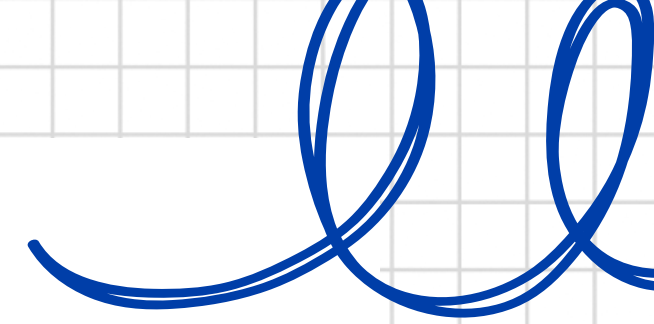
〈現在の状況〉

- 観光客のほとんどが外国人
- 交通量を減らす取り組みを行っているが、効果は限定的
- 外国人の一部はレンタカーを使用
- 駐車場の出入り口が混雑し、危険
- 道が狭く、接触事故が発生



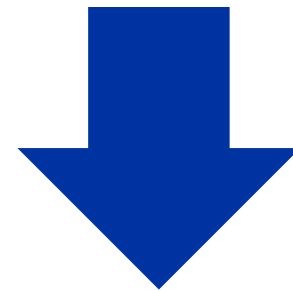
(海の京都観光圏HPより引用)

4. 問題提起



問題提起

- 1. 観光客の増加→交通量の増加
 - 2. 道の狭い生活道路が観光地化
 - 3. 現状、十分に危険性を周知できていない
- ⇒ 事故の可能性



観光客に交通情報を共有することが必要

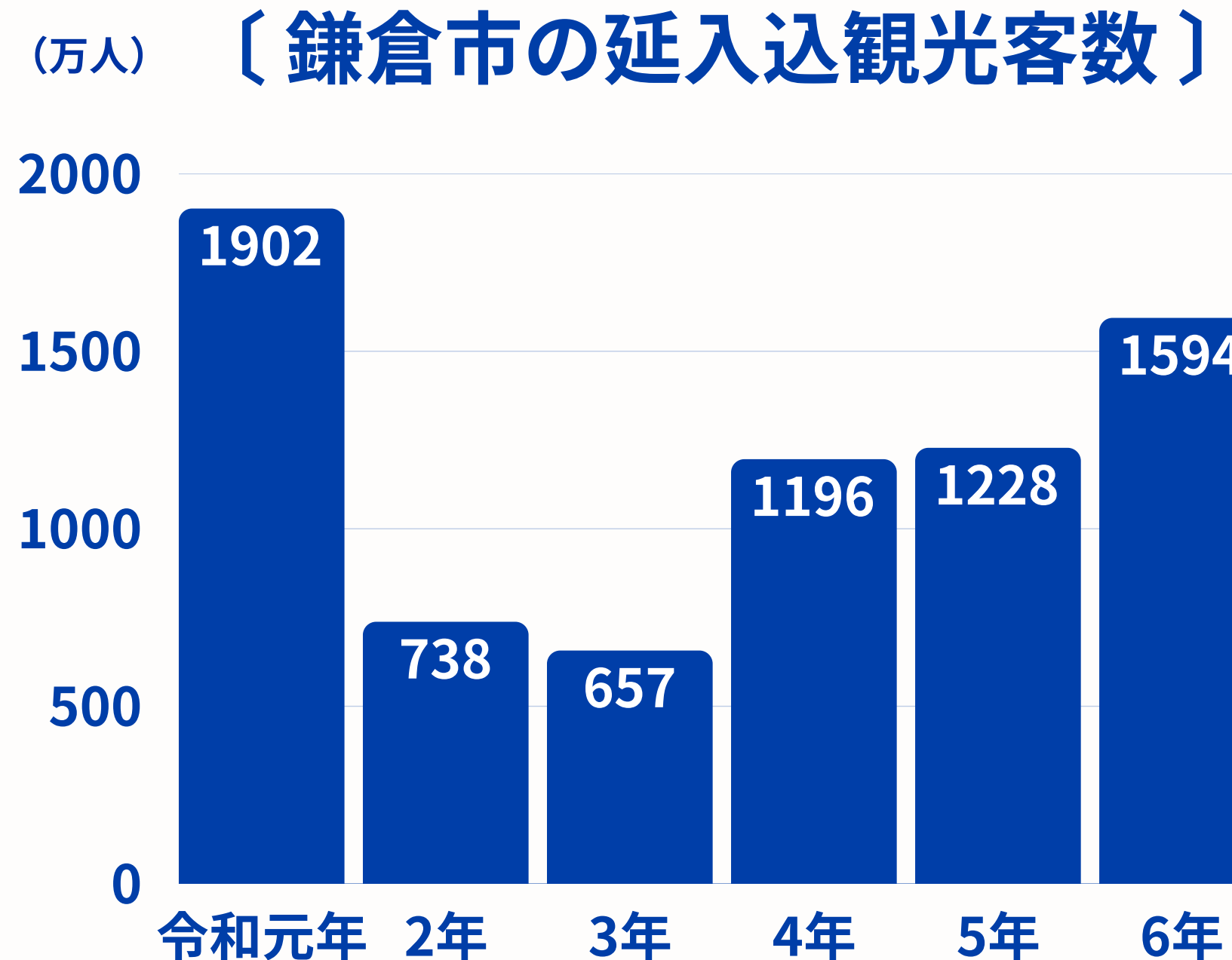
先進事例

鎌倉市

- 住宅街が観光地化
- 道の狭さによる交通混雑

住民数に対する観光客数
93.2倍

(鎌倉市ホームページより筆者計算)



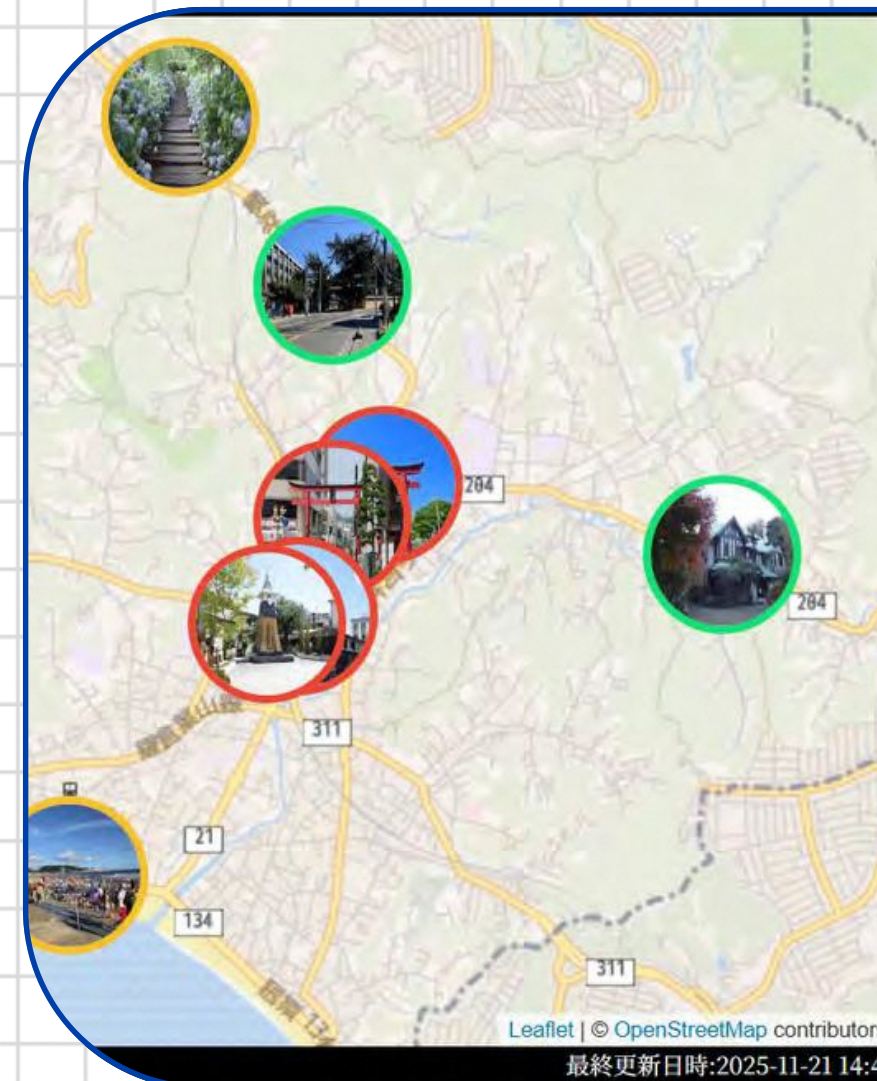
先進事例

鎌倉市

混雑状況のヒートマップ

観光地の混雑状況を
色分けして表示

→観光客を分散させ
混雑を緩和



混雑状況をチェック

地図上のアイコンを選択することで、観光地の概要や混雑状況を確認する。

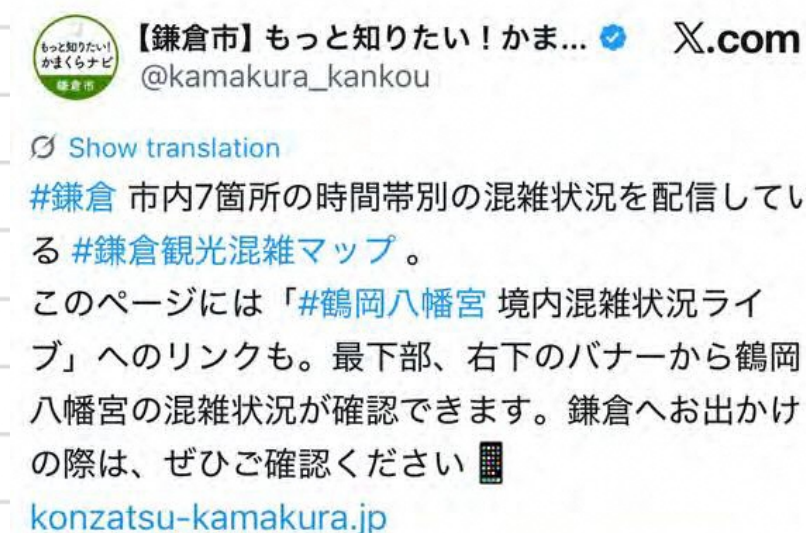
それぞれのアイコンは、直近の混雑状況を色で表しています。

-  ゆっくりと観光できます
Not Crowded
-  通常の混み具合です
Normal Crowded
-  多くの観光客で賑わっています
Crowded

先進事例

課題

- 日本語と英語でしか書かれていない
- SNSの広報が日本向けにしかない
(投稿文・ハッシュタグが日本語)
- 投稿だから埋もれる

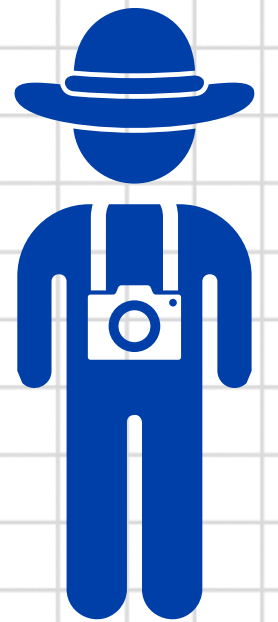


(鎌倉市公式Xアカウント
「【鎌倉市】もっと知りたい!かまくらナビ」より引用)

5. 政策提言

政策提言

伊根にあつたらいいねを
～交通マップ編～



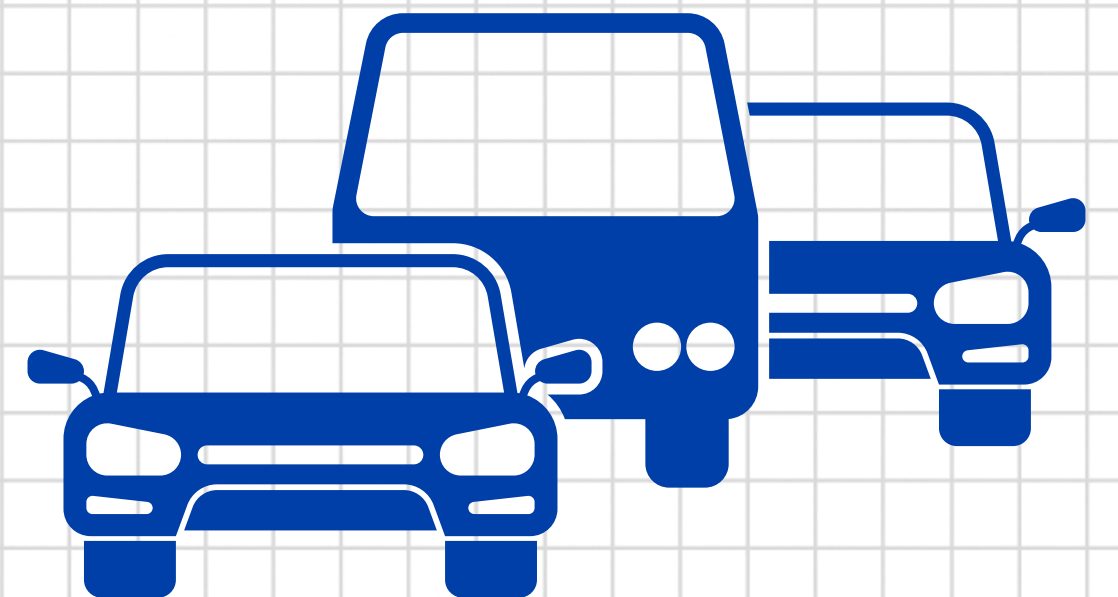
政策提言

1. ヒートマップ導入
2. SNSを活用した広報
3. 現地での広報



政策提言1

交通情報を可視化した ヒートマップ



政策提言1

主体 : 京都府警
海の京都DMO

ターゲット : 観光客

方法 : ウェブサイト

掲載内容 : 交通情報





政策提言1

〔伊根町のヒートマップ〕

- 道の混雑状況を色分けして示す
 - 駐車場の混雑状況と危険箇所を示す
 - ピクトグラムを活用し、混雑状況を示す
- **非言語**かつ**瞬時に交通情報**が分かる

政策提言1

海の京都DMOと京都府警の関わり

サイトの運営
ピクトグラムの作成

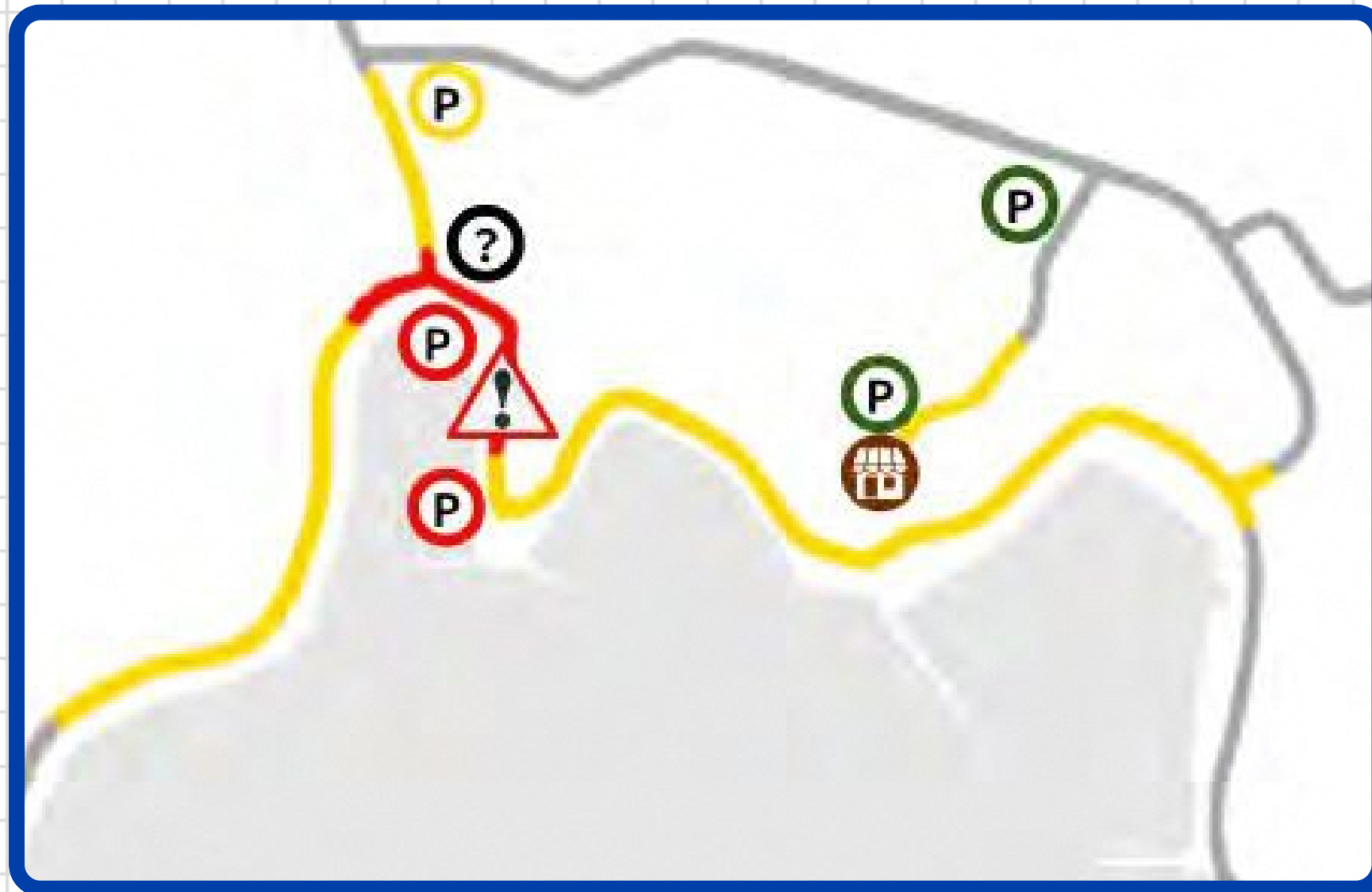
危険箇所の
ピックアップ



((海の京都DMOより引用))



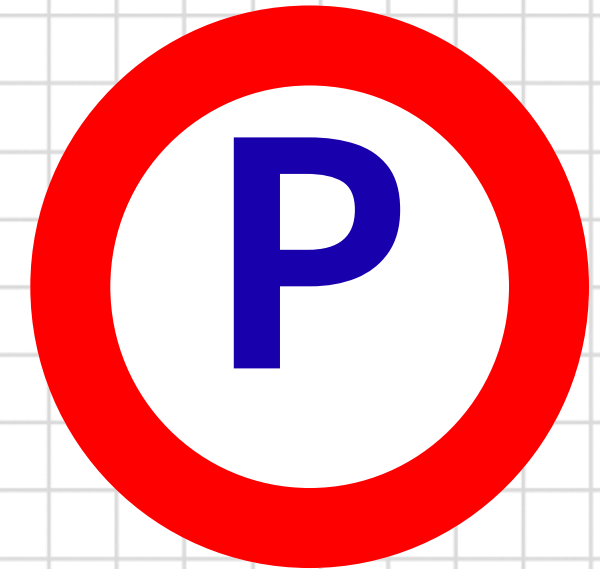
政策提言1



(出典)国土地理院「地理院地図Vector(白地図)」をもとに筆者ら作成

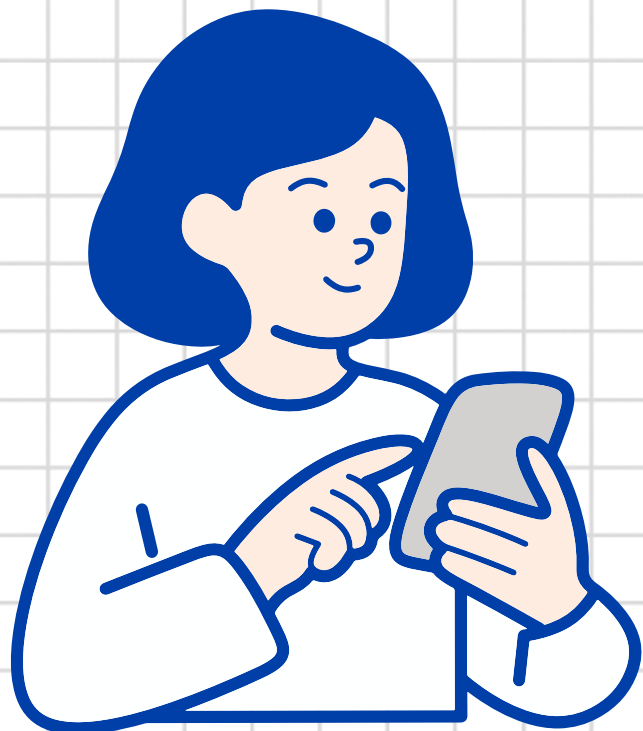


(illustACを加工して筆者作成)



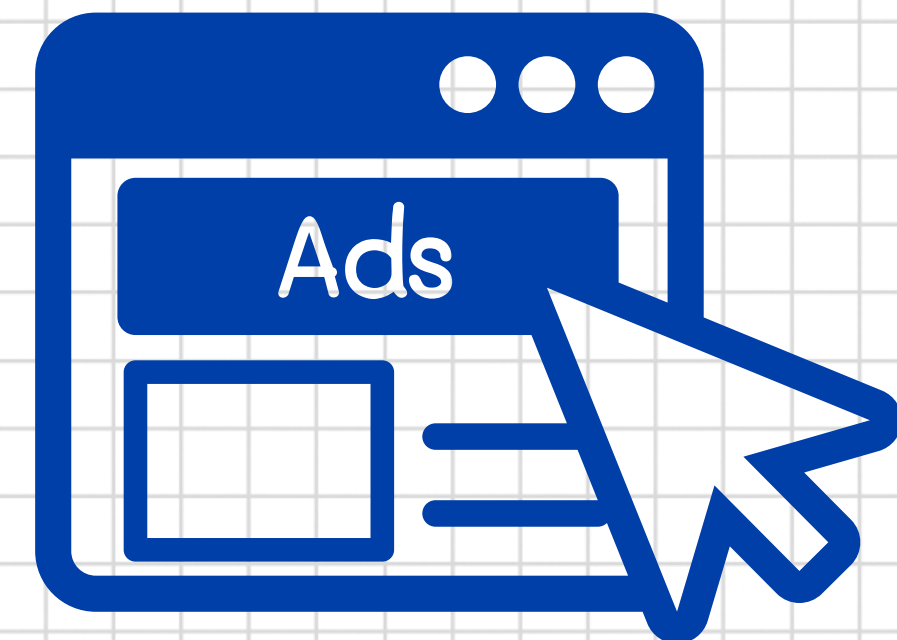
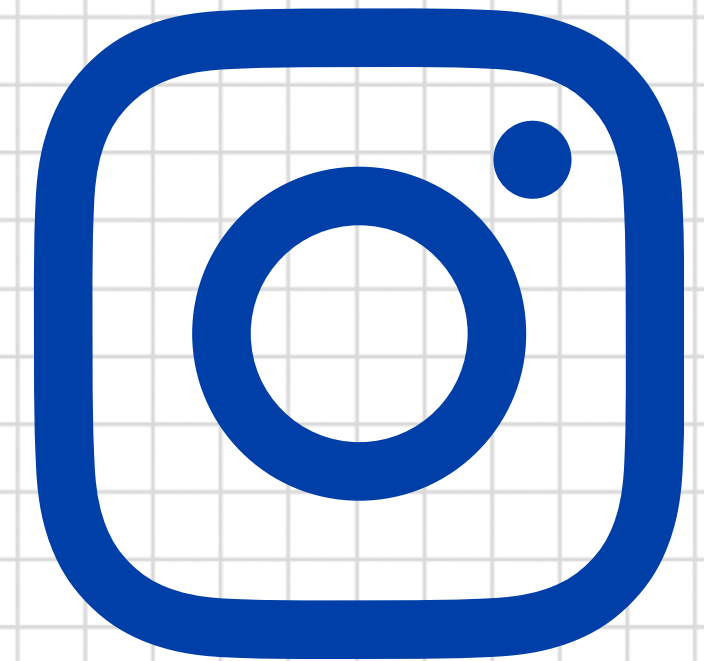
政策提言2

ヒートマップを周知させるために
SNSの広告を使う



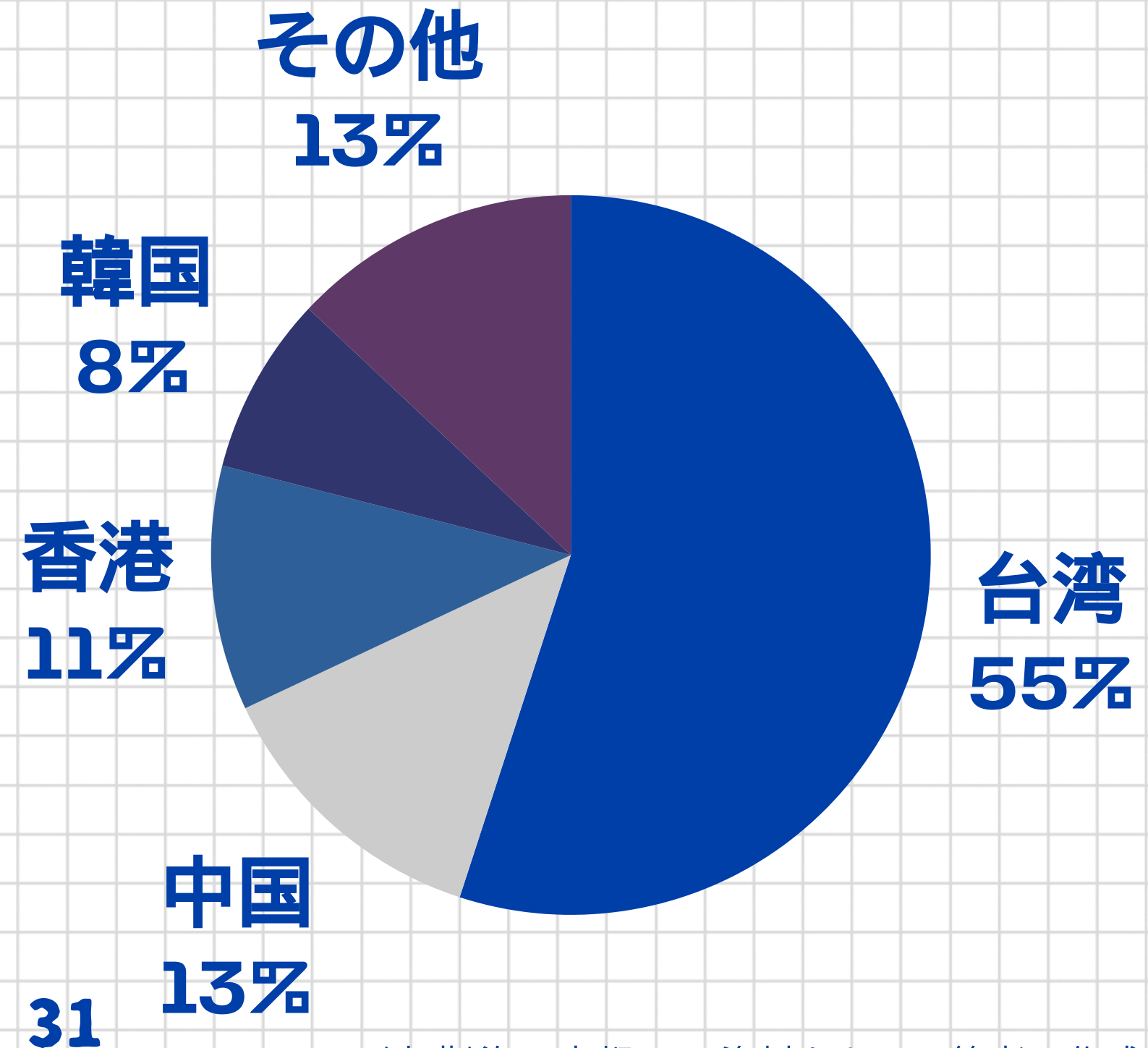
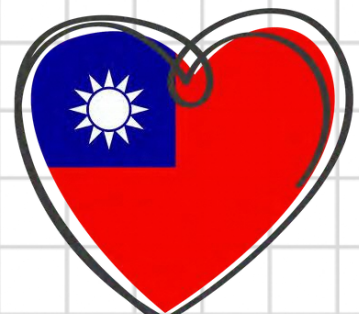
政策提言2

主体 : 海の京都DMO
ターゲット : 観光客
方法 : SNS
掲載内容 : マップの広告



政策提言2

最も多いのは
「台湾人」



31

(出典)海の京都DMO資料をもとに筆者ら作成

政策提言2

外国人が利用するSNS

台湾
韓国
諸外国

LINE, youtube, **Facebook, Instagram**

カカオトーク, youtube, **Instagram, Facebook**

Facebook, youtube, Instagram, whatsapp, tiktok

(LIFE PEPPER参照)



Facebook、Instagram等で
広範囲に周知させることが可能

政策提言2

혼잡도 히트맵
即時人潮熱點地圖
Live Crowd Heat Map



혼잡도를 확인할 수 있어요
可以查看壅塞程度
See the crowd levels

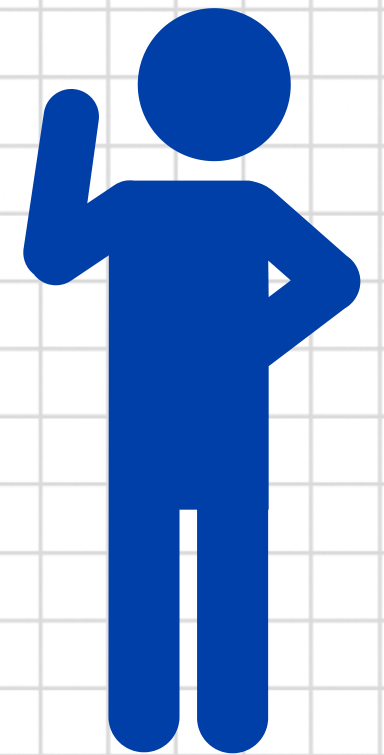
지금 확인하기!
立即查看!
check now!

<https://...>

- 伊根に多く訪れる国籍の言語を使用
- 簡単な単語のみの英語
→英語が苦手でもわかりやすく

実際のマップを載せることで
イメージしやすく

すぐサイトに飛べるように

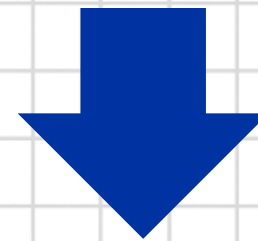


政策提言2

Meta社の事例

※Meta社…InstagramとFacebookを運営している会社

- 1日最低100円から広告が出すことができる ※1日あたりで変更可
 - 地域や属性を設定し、配信したい人に配信できる
 - InstagramとFacebookでより効果があった媒体を自動で選んで表示する割合を変える仕組み



広告を簡単に配信でき、
ターゲットに効果的かつ効率的に届けられる

政策提言2

〔1日あたりの広告費用〕

	価格／日	人数／日
通常時 (12月から9月)	500円	約500~600人
繁忙期 (10月から11月)	1000円	約1000~1500人



政策提言2

繁忙期（10月から11月）

2カ月×1,000円=61,000円

通常時（12月から9月）

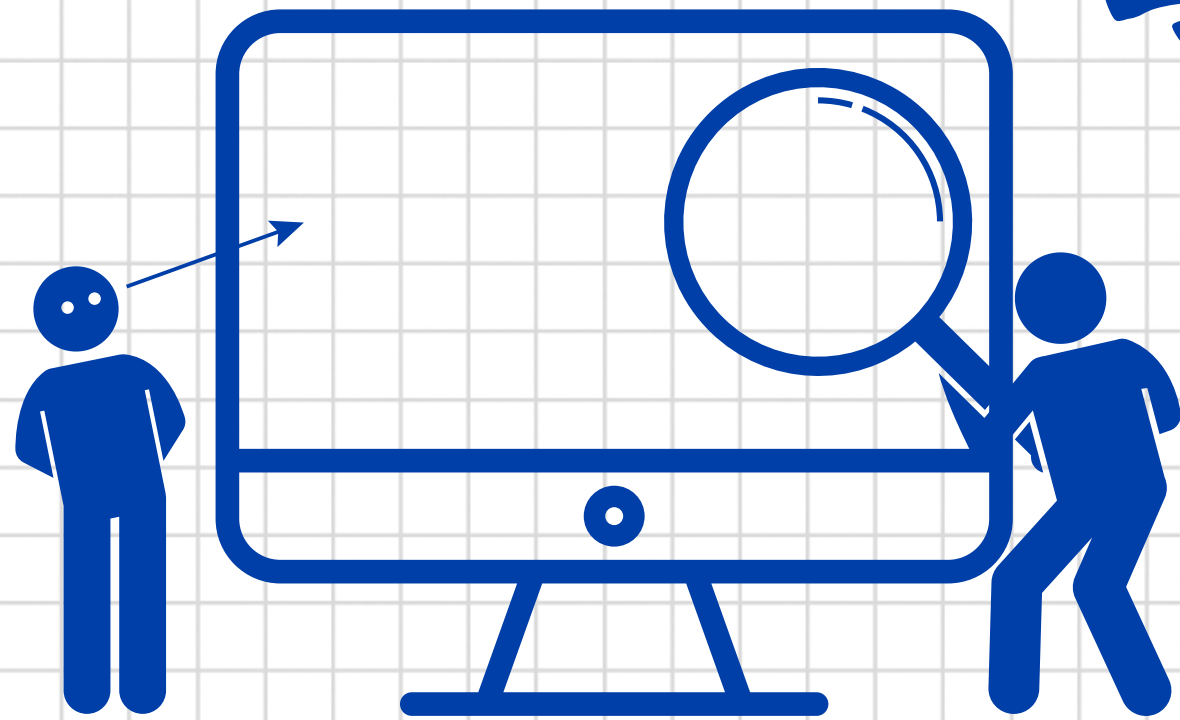
10カ月×500円=152,000円



年間213,000円

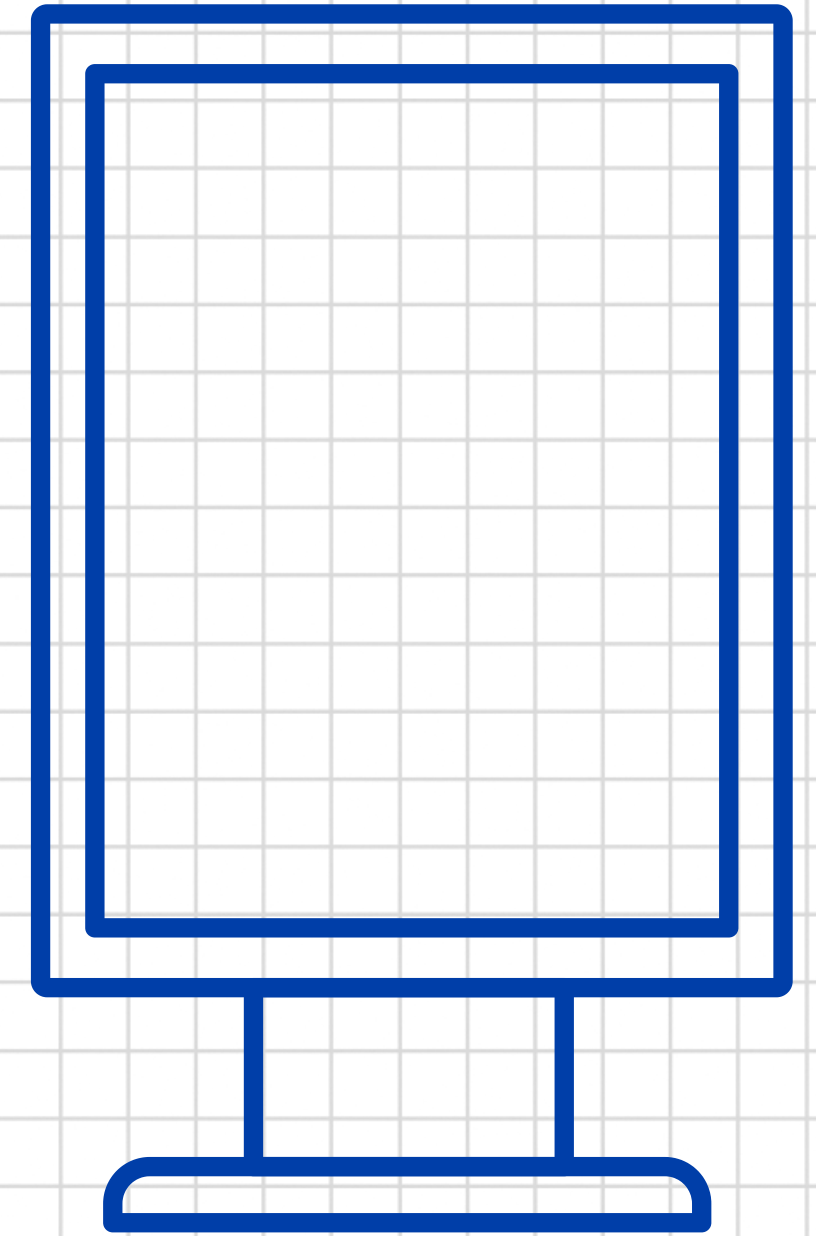
政策提言3

SNSを使えない観光客への 現地での広報



政策提言3

- 主体 : 海の京都DMO
- ターゲット : 観光客
- 方法 : デジタルサイネージ
- 掲載内容 : ヒートマップ
- 設置場所 : 観光案内所



政策提言3

観光案内所にデジタルサイネージを置き
ヒートマップサイトを常時公開
→リアルタイムで混雑状況を確認



(illustACより引用)

政策提言

財源

**短期財源：京都府警によるクラウドファンディング
(ポリスクラウドファンディング)**

長期財源：目的税を強化



政策提言

財源

ポリスクラウドファンディングの事例

京都を駆ける平安騎馬隊を守ろう!—未来へつなぐ6頭の仲間たち—

カテゴリ: 動物



✕ ポスト いいね! シェアする

寄付金額

5,206,000円

104.1%

目標金額: 5,000,000円

達成率

104.1%

支援人数

276人

終了まで

35日 / 92日

📍 京都府(きょうとふ)

♡ お気に入り

ふるさと納税で応援

京都府警察で初の
クラウドファンディング

(ふるさとチョイスCCFより引用)

政策提言



海の京都DMO

(海の京都DMOより引用)

- ヒートマップの運営
- ピクトグラムの作成
- SNSの広告作成・掲載
- デジタルサイネージの設置

京都府警



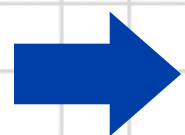
- 交通情報の提供
- クラウドファンディング
- ヒートマップの活用

6. おわりに

おわりに

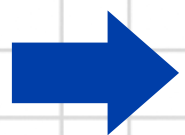
期待される効果

観光客が非言語の
ヒートマップを利用し
混雑を避ける



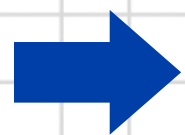
安全に観光すること（事故防止）ができ、
すべての国籍の観光客に情報を
伝えられる

SNSの広告を利用した
ヒートマップの広報



より多くの観光客に情報を
伝えられる

現地での広報

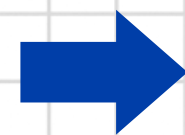


特定のSNSを使用することが
できない人にも情報を伝えられる

おわりに

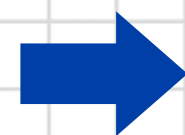
今後の展望

システム導入の初期費用に多額の資金が必要



福知山公立大学の情報学部と連携を行い、マップ作製を行う

クラウドファンディングの具体的な内容を形にする必要がある



DMOと京都府警の連携の下、京都府警の例を分析し、独自のクラウドファンディングを構築する



謝辞

宮津警察署交通課交通指導係長様、
一般社団法人京都府北部地域連携都市圏振興社

総合企画局長様、

並びに、京都府警察本部様

本発表にあたり、私達の調査にご協力くださりましたことを
この場をお借りして深く感謝申し上げます。

誠にありがとうございました。

参考文献

- 海の京都観光圏.<https://www.uminokyoto.jp/>,(2025-11-26アクセス)
- 鎌倉観光混雑マップ.<https://www.konzatsu-kamakura.jp/>,(2025-11-26アクセス)
- 鎌倉市.“鎌倉の人口と世帯数（地域・町丁・字別）”.
https://www.city.kamakura.kanagawa.jp/soumu/toukei/zinkou_kyu.html,(2025-11-26アクセス)
- 鎌倉市.“令和6年の延入込観光客数”.
<https://www.city.kamakura.kanagawa.jp/kisya/data/2025/20250529.html>,(2025-11-26アクセス)
- 京都府の統計情報.“京都府推計人口”.
<https://www.pref.kyoto.jp/tokei/monthly/suikijinkou/suikieiback.html>,(2025-11-26アクセス)
- 京都府.”市町村別観光入込客数及び観光消費額“,
<https://www.pref.kyoto.jp/tokei/yearly/tokeisyo/ts2023/documents/tokeisyo2023a1013.xlsx>, (2025-11-25アクセス)
- 京都府観光入込客数及び観光消費額
<https://www.pref.kyoto.jp/kanko/1282292270316.html>(2025-11-27アクセス)
- 国土地理院.“地理院地図”.<https://maps.gsi.go.jp/?ll=34.8080416666667,135.3406333333333&z=15&base=std&vs=c1j0l0u0#14/35.671731/135.288820/&base=blank&ls=blank&disp=1&vs=c1g1j0h0k0l0u0t0z0r0s0m0f1>,(2025-11-26アクセス)
- ふるさとチョイスGCF.“京都を駆ける平安騎馬隊を守ろう！—未来へつなぐ6頭の仲間たち—”
<https://www.furusato-tax.jp/gcf/4497>(2025-11-27アクセス)



参考文献

- e-stat. “2022年度住民基本台帳に基づく人口、人口動態及び世帯数調査（住民基本台帳人口要覧）”,
<https://www.e-stat.go.jp/stat-search/file-download?statInfId=000040306647&fileKind=0>(2025-11-27アクセス)
- illustAC.<https://www.ac-illust.com/>,(2025-11-26アクセス)
- LIFEPEPPER. “【2025年版】韓国SNSマーケティングの成功ポイントと最新トレンド”,
<https://www.lifepepper.co.jp/korea/sns-application/>, (2025-11-27アクセス)
- LIFEPEPPER. “【2023年最新】台湾でのSNS人気ランキング マーケティングのコツも解説”,
<https://www.lifepepper.co.jp/taiwan/%E3%80%902023%E5%B9%B4%E6%9C%80%E6%96%B0%E3%80%91%E5%8F%B0%E6%B9%BE%E3%81%A7%E3%81%AEsns%E4%BA%BA%E6%B0%97%E3%83%A9%E3%83%B3%E3%82%AD%E3%83%B3%E3%82%B0%E3%80%80%E3%83%9E%E3%83%BC%E3%82%B1%E3%83%86/>
(2025-11-27アクセス)
- LIFEPEPPER. “2025年2025年最新！日本と世界のSNS利用者数ランキングとその特徴“,
<https://www.lifepepper.co.jp/abroad/sns-popular/> (2025-11-27アクセス)
- Meta. “予算について“,https://ja-jp.facebook.com/business/help/214319341922580?id=629338044106215&ref=fb_adsmanager_products (2025-11-27アクセス)
- Meta. “Advantage+配置について”<https://ja-jp.facebook.com/business/help/196554084569964?id=369787570424415>, (2025-11-26アクセス)

ご清聴ありがとうございました