

資料 交通企画課	令和6年4月23日 (交通企画課6-43)	F01-12-02
		A 令和7年12月末日廃棄

# 京都府内の交通事故

《 令和6年3月末現在 》



京都府警察シンボลมスコット  
ポリスマろん & ポリスみやこ

京都府警察本部

## 《 京都府内の交通事故 》

### ■もくじ

1	交通事故発生状況
2	月別交通事故発生状況
3	事故類型別発生状況
4	死亡事故発生状況
5	年齢層別発生件数・死傷者数
6	年齢層別・乗車位置別・シートベルト着用有無別死傷者数
7	地域別・状態別発生状況
8	年次別交通事故発生状況
9	警察署別・昼夜別・状態別・道路形状別発生件数
10	資料

### ページ

1
2
3
4
5
6
7
8
9
10
11
12
13～14
15
16
17
18
19～21
22
23～27

### ■凡例

本資料では、道路交通法第2条第1項第1号に規定する道路において、車両等及び列車の交通によって起こされた事故のうち、人身事故を取り上げているが、主要な用語の定義は次のとおりである。

死者	事故の発生から24時間以内に死亡した者
重傷者	事故によって負傷し、30日以上の治療を要する者
軽傷者	事故によって負傷し、30日未満の治療を要する者
子ども	中学生以下の者
若者	16歳以上24歳以下の者
高齢者	65歳以上の者
第1当事者	最初に交通事故に関与した車両(列車を含む)の運転者、又は歩行者のうち、当該交通事故における過失が重い者(過失が同程度の場合には人身損傷程度が軽い者)
第2当事者	交通事故の当事者のうち第1当事者以外の者であり、事故の原因となった過失がより軽いか又は過失が同程度の場合には人身損傷程度の重い者(単独事故の場合には、常に車両等の運転者を第1当事者とし、その相手方となった物件等を第2当事者としている)
飲酒運転事故	酒酔い運転及び政令数値以上の酒気帯びの運転者が、第1当事者となった事故
夜間	日没から日の出までの間(日の出、日の入り時間の前後1時間を「薄暮等時間帯」として、細分できる) ※ 夜暮…日没後薄暮時間帯 夜明…日の出前払暁時間帯

注 この統計書は、計上月の数値により作成しています。

# 1 交通事故発生状況

令和6年3月末現在

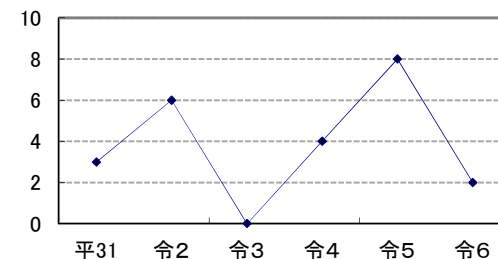
## ▼ 京都

区 分	平成31年	令和2年	令和3年	令和4年	令和5年	令和6年	前年対比		5年平均 件数・人員	
							件数・人員	増減率		
発生件数(総数)	1,358	1,166	980	937	1,036	959	-77	-7.4	1,095	
死亡事故	15	19	12	12	14	10	-4	-28.6	14	
重傷事故	264	259	219	168	187	226	39	20.9	219	
軽傷事故	1,079	888	749	757	835	723	-112	-13.4	862	
死者数(総数)	15	19	12	12	15	11	-4	-26.7	15	
年 齢 層	15歳以下		1						0	
	16～24歳	1		1	1	1	-1	-100.0	1	
	25～59歳	5	8	2	2	4	1	-3	-75.0	4
	60～64歳	3		1		2	1	-1	-50.0	1
	65～69歳	1		2	1	1	1		1	
	70歳代	2	4	3	3	6	5	-1	-16.7	4
	80歳以上	3	6	3	5	1	3	2	200.0	4
	65歳以上(計)	6	10	8	9	8	9	1	12.5	8
状 態 別	自動車乗車中	3	6		4	8	2	-6	-75.0	4
	自二車乗車中	3	4	2	1	2	1	-1	-50.0	2
	原付車乗車中	1		3					1	
	自転車乗用中	4	1	2	2	2	3	1	50.0	2
	歩行中等 <small>注1</small>	4	8	5	5	3	5	2	66.7	5
	その他									
負傷者数	1,586	1,314	1,104	1,073	1,187	1,112	-75	-6.3	1,253	
重傷者数	273	264	224	180	193	231	38	19.7	227	
軽傷者数	1,313	1,050	880	893	994	881	-113	-11.4	1,026	

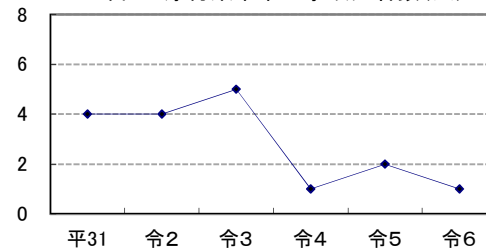
注2

注1:「歩行中等」は、歩行者等、歩行者以外の道路上の人及び道路外の人合計 注2:5年平均は平成31年～令和5年の平均

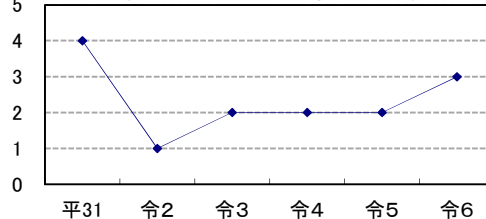
自動車乗車中の交通事故死者数(人)



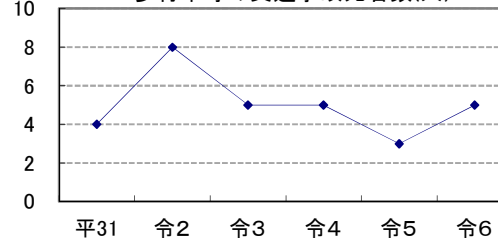
自二・原付乗車中の事故死者数(人)



自転車乗用中の交通事故死者数(人)



歩行中等の交通事故死者数(人)



\* 特定小型原付車による死亡事故は発生無し

## 2 月別交通事故発生状況

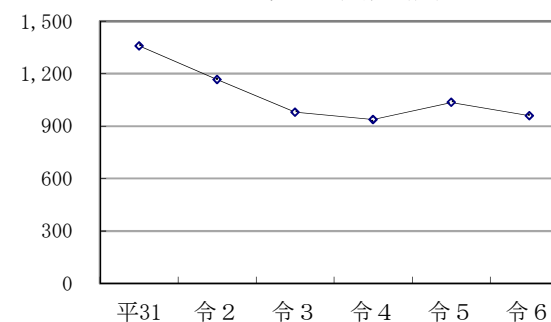
令和6年3月末現在

### ▼ 発生件数

(件)

	1月	2月	3月	4月	5月	6月	7月	8月	9月	10月	11月	12月	合計
平31	427	465	466	467	397	376	363	385	409	467	425	536	5,183
令2	390	385	391	341	268	282	298	331	299	360	355	418	4,118
令3	329	311	340	357	267	282	304	312	287	299	335	436	3,859
令4	315	308	314	332	290	311	269	328	323	349	338	333	3,810
令5	326	350	360	320	325	332	318	319	309	353	322	433	4,067
令6	308	317	334										959

交通事故発生件数 (件)

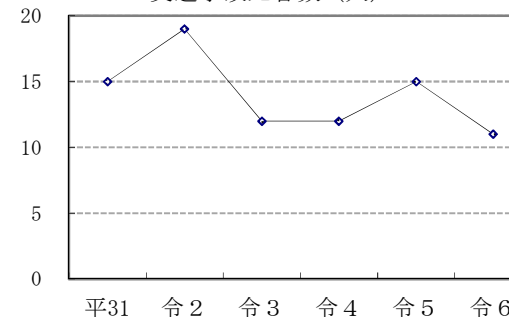


### ▼ 死者数

(人)

	1月	2月	3月	4月	5月	6月	7月	8月	9月	10月	11月	12月	合計
平31	4	8	3	5	3	3	3	5	5	6	3	7	55
令2	7	6	6	5	4	3	1	4	1	4	3	5	49
令3	6	2	4	5	3	4	5	2	2	9	4	5	51
令4	5	4	3	3	4	0	1	3	6	7	4	5	45
令5	8	5	2	5	6	3	4	3	5	2	10	6	59
令6	5	2	4										11

交通事故死者数 (人)

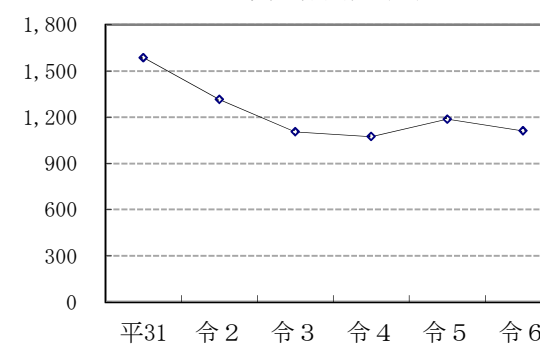


### ▼ 負傷者数

(人)

	1月	2月	3月	4月	5月	6月	7月	8月	9月	10月	11月	12月	合計
平31	481	563	542	572	459	435	427	462	494	554	477	605	6,071
令2	429	425	460	372	299	325	352	385	355	424	402	471	4,699
令3	368	361	375	410	304	315	346	364	343	342	382	498	4,408
令4	373	347	353	374	358	365	317	366	372	413	383	392	4,413
令5	376	402	409	362	376	367	368	386	369	396	356	501	4,668
令6	359	366	387										1,112

交通事故負傷者数 (人)



(グラフは各年3月末累計)

3 事故類型別発生状況(発生件数、死傷者数、昼夜別件数)

令和6年3月末現在

	発生件数	死者数	負傷者数	前年対比			合計			第1当事者の件数														
				件数	死者	負傷者	夜	夜%	自動車		自二車		一般原付車		特定小型原付車	自転車		歩行者等		その他				
									夜	夜%	夜	夜	夜	夜	夜	夜	夜	夜	夜	夜				
総数	959	11	1,112	-77	-4	-75	959	345	36.0%	809	283	32	15	41	24		49	15	6	2	22	6		
人対車両	対面通行中	12		12	3		3	12	4	33.3%	8	1	1	1			3	2						
	背面通行中	30	1	29	7	1	6	30	15	50.0%	21	8	1	1	7	6						1		
	横断中	横断歩道	54	1	55		1	-1	54	30	55.6%	46	25	2	2	1	1		3	1	2	1		
		横断歩道付近	6		6	2		2	6		5									1				
		歩道橋付近																			1			
		その他	43	1	42	9		9	43	23	53.5%	29	14	7	5	3	3		2		1	1	1	
	路上遊戯中																							
	路上作業中	4		4				4			2									1		1		
	路上停止中	11		11	5		5	11	7	63.6%	9	5			1	1		1	1					
	路上横臥																							
	人対車両その他	19	1	18	-5	1	-6	19	6	31.6%	13	4			1			1				4	2	
	小計	179	4	177	21	3	18	179	85	47.5%	133	57	11	9	13	11		10	4	5	2	7	2	
	車両相互	正面衝突	22		36	4		9	22	11	50.0%	19	10	1		2	1							
		追突 進行中	24		34	-8	-1	-11	24	6	25.0%	18	4	2		3	2						1	
追突 その他		183		259	-52		-44	183	66	36.1%	172	62	3	1	7	3						1		
出会い頭		237	1	259			-16	237	66	27.8%	193	55	6	1	7	2		27	7			4	1	
追越・追抜時		17		18	-19		-20	17	5	29.4%	10	4	1					3				3	1	
すれ違い時		11		13	-10		-12	11	3	27.3%	8	3						2				1		
左折時		61		64	2		3	61	18	29.5%	57	17	1	1	3									
右折時 右折直進		68		73	-21	-2	-26	68	32	47.1%	65	30	1	1	1	1						1		
右折時 その他		40		42	11		12	40	13	32.5%	31	8	1		2	2		4	2			2	1	
車両相互その他		83	1	98		1	12	83	28	33.7%	80	26	1		2	2								
小計		746	2	896	-93	-2	-93	746	248	33.2%	653	219	17	4	27	13		36	9			13	3	
車両単独	電柱	1		1	-1		-1	1	1	100.0%	1	1												
	標識																							
	分離帯・安全島・中央島	2		3	-2	-1	-1	2	2	100.0%	2	2												
	防護柵等	1		1	-4	-2	-6	1	1	100.0%												1	1	
	家屋・塀				-1		-1																	
	橋梁・橋脚																							
	その他	5		11			6	5			4		1											
	駐車車両(運転者不在)	2		2	-1		-3	2	1	50.0%	1	1											1	
	路外逸脱 転落	4	4	1	-1	-1		4	1	25.0%	2							2	1					
	路外逸脱 その他	1		1	1		1	1			1													
転倒	5		6	3		4	5	3	60.0%			3	2	1			1	1						
車両単独その他	12		13	2		1	12	3	25.0%	12	3													
小計	33	4	39	-4	-4		33	12	36.4%	23	7	4	2	1			3	2			2	1		
列車	1	1		-1	-1		1												1					

#### 4 死亡事故発生状況

令和6年3月末現在

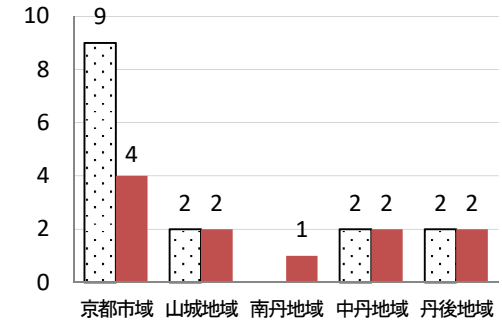
(人)

警察署	平成31年中	令和2年中	令和3年中	令和4年中	令和5年中	令和5年3月末現在	令和6年3月末現在	増減
総数	55	49	51	45	59	15	11	-4
高速隊	1		1	3	2			
川端	1				1	1		-1
上京								
東山	1	1		1				
中京	1	1			2			
下京	1	3		1	3	2		-2
下鴨	2	1	1	1			1	1
伏見	3	7	6	3	9	2		-2
山科	5	3		4	4	2		-2
右京	7	2	2	2	3	2		-2
南	4	3	6	2	1		2	2
北	4	1	3		2		1	1
西京	2	4	1	1	2			
向日町	3	3	1		3			
宇治	2	3	3	1	5			
城陽	2		2	2	1		1	1
八幡	2		3	1	1		1	1
田辺	1		4	2	2			
木津	2	1	4	4	3	2		-2
亀岡		2	4	1	1		1	1
南丹	1	6	3	3	2			
綾部				2			1	1
福知山	1	2	2	4	3	2		-2
舞鶴	2	4	2	3	3		1	1
宮津	3		1	2	1		2	2
京丹後	4	2	2	2	5	2		-2

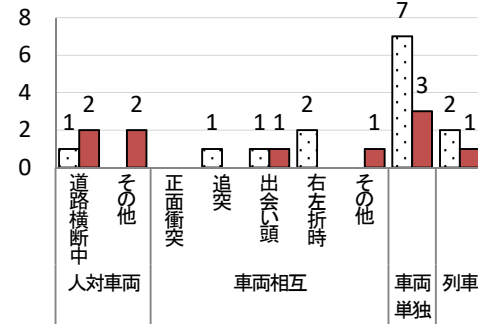
#### ▼時間帯別発生件数

時間帯	件数
0～2	
2～4	
4～6	
6～8	
8～10	
10～12	3件
12～14	
14～16	
16～18	2件
18～20	4件
20～22	1件
22～24	
計	10件
昼間	5件
夜間	5件

#### ▼地域別死者数(前年比)



#### ▼事故類型別死亡事故発生件数(前年比)

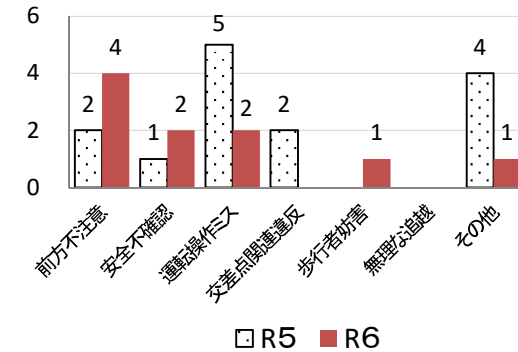


#### ▼24時間死者、30日死者数

区分	24時間死者数	30日死者数
1月	5人	
2月	2人	
3月	4人	
4月		
5月		
6月		
7月		
8月		
9月		
10月		
11月		
12月		
合計	11人	

24時間死者とは、交通事故発生から24時間以内に交通事故が原因で死亡した人をいう。30日死者とは、交通事故発生から24時間経過後、30日以内に死亡した人をいう。なお、計上は1ヶ月遅れとなる。  
例 1月の30日死者は2月計上となる。

#### ▼主な違反種別/死亡事故件数(前年比)



5 年齢層別発生件数・死傷者数

令和6年3月末現在

▼男女別死者・負傷者数

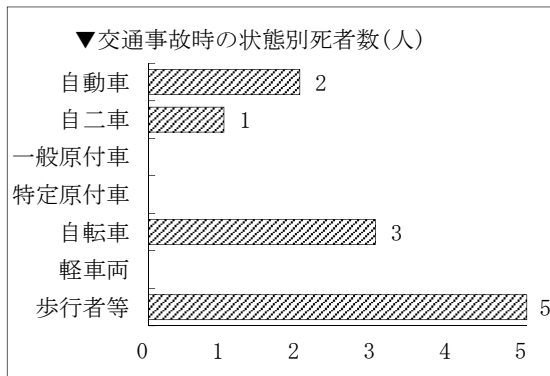
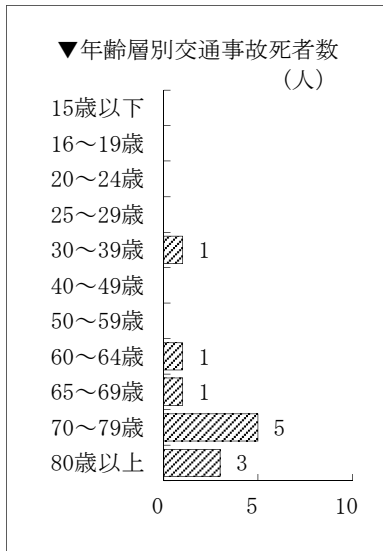
(人員)

区分	死者数	負傷者数	死者数		負傷者数	
			男性	女性	男性	女性
15歳以下		57			29	28
16～19歳		55			31	24
20～24歳		85			53	32
25～29歳		91			52	39
30～39歳	1	175	1		112	63
40～49歳		200			118	82
50～59歳		201			105	96
60～64歳	1	59	1		31	28
小計	2	923	2		531	392
65～69歳	1	47		1	23	24
70～79歳	5	84	3	2	38	46
80歳以上	3	58	1	2	24	34
高齢者計	9	189	4	5	85	104
総数	11	1,112	6	5	616	496

▼第1当事者別発生件数

(件数)

区分	総数	自動車	自二車	一般原付車	特定小型原付車	自転車	歩行者	不明
15歳以下	6					6		
16～19歳	28	13	2	5		8		
20～24歳	83	67	6	6		4		
25～29歳	65	60	2	2		1		
30～39歳	122	102	5	6		7	2	
40～49歳	146	123	10	8		4	1	
50～59歳	168	149	5	6		7	1	
60～64歳	74	69	1	2		2		
小計	692	583	31	35		39	4	
65～69歳	55	50	1	2		2		
70～79歳	145	135		4		4	2	
80歳以上	45	41				4		
高齢者計	245	226	1	6		10	2	
当事者不明	22							
総数	959	809	32	41		49	6	22



▼交通死亡事故のシートベルトの着用状況

着用	
非着用	2人
不明	
計	2人

▼年齢層別・状態別死者数

区分	総数	自動車	自二車	一般原付車	特定小型原付車	自転車	軽車両	歩行者等
15歳以下								
16～19歳								
20～24歳								
25～29歳								
30～39歳	1		1					
40～49歳								
50～59歳								
60～64歳	1					1		
小計	2		1			1		
65～69歳	1							1
70～79歳	5	1				1		3
80歳以上	3	1				1		1
高齢者計	9	2				2		5
総数	11	2	1			3		5

6 年齢層別・乗車位置別シートベルト着用有無別死傷者数

令和6年3月末現在

年齢層	乗車位置 ベルト		自動車運転中				前席同乗中				後席同乗中				合計				
			着用	非着用	不明	小計	着用 チャイルドシート	非着用	不明	小計	着用 チャイルドシート	非着用	不明	小計	着用	非着用	不明	着用率	合計
15歳以下	5歳以下	死者																	
		負傷者								8	8	3		11	8	3		72.7	11
	6～15歳	死者																	
		負傷者					4			4	7	1		7	11			100.0	11
	小計		死者																
		負傷者				4			4	15	9	3	18	19	3		86.4	22	
若者	16～19歳	死者																	
		負傷者	1			1	5			5	1		1	2	7	1		87.5	8
	20～24歳	死者																	
		負傷者	18			18	3			3			1	1	21	1		95.5	22
	小計		死者																
		負傷者	19			19	8			8	1		2	3	28	2		93.3	30
25～29歳		死者																	
		負傷者	40			40	5			5	1		4	5	46	4		92.0	50
30～39歳		死者																	
		負傷者	73			73	10			10	7		2	9	90	2		97.8	92
40～49歳		死者																	
		負傷者	84	1		85	16			16	5			5	105	1		99.1	106
50～59歳		死者																	
		負傷者	71			71	7			7	6		3	9	84	3		96.6	87
60～64歳		死者																	
		負傷者	21			21	5			5			1	1	26	1		96.3	27
高齢者	65～69歳	死者																	
		負傷者	12			12	3			3	1			1	16			100.0	16
	70～79歳	死者		1		1										1		0.0	1
		負傷者	22	1		23	5			5			2	2	27	3		90.0	30
	80歳以上		死者											1	1	1			0.0
		負傷者	3			3	1			1	3		6	9	7	6		53.8	13
小計		死者		1		1							1	1	2			0.0	2
		負傷者	37	1		38	9			9	4		8	12	50	9		84.7	59
合計		死者		1		1							1	1	2			0.0	2
		負傷者	345	2		347	64			64	39	9	23	62	448	25		94.7	473

注 15歳以下のチャイルドシートは内数であり、着用率はチャイルドシートを含む。



7 地域別・状態別発生状況

令和6年3月末現在

▼ 発生件数

(件数)

区分	全事故		自動車		自二車		一般原付車		特定小型原付車		自転車		歩行中等		高齢者		若者ドライバー		高齢ドライバー	
	前年比		前年比		前年比		前年比		前年比		前年比		前年比		前年比		前年比		前年比	
京都市	579	-51	505	-48	107	-29	81	-1			137	-23	111	21	209	-14	95	-23	157	-19
山城	270	-25	243	-35	54	16	37	-5			62	4	45	-3	100	-4	56	2	81	-4
南丹	49		44	-3	3		7	5			12	8	12		22	6	8	2	17	3
中丹	43	4	41	4	2	2	3	2			8	3	9	1	25	10	4		20	5
丹後	18	-5	18	-3		-2	1	1			2	-1	3	1	8	3	4	-1	8	3
高速等(注1)	18	-4	18	-4	1										2		5	-2	2	
合計	959	-77	851	-85	166	-13	129	2			221	-9	180	20	364	1	167	-20	283	-12
	第1当事者の件数 959		← 第1当事者及び第2当事者の合計件数(注2) →																	
			← 合計 1,547 →																	

▼ 死者数

(人員)

区分	全事故		自動車		自二車		一般原付車		特定小型原付車		自転車		歩行中等		高齢者		若者ドライバー		高齢ドライバー	
	前年比		前年比		前年比		前年比		前年比		前年比		前年比		前年比		前年比		前年比	
京都市	4	-5		-2		-2					1	-1	3		3	-1		-2	2	
山城	2			-2	1	1							1	1	1	1				
南丹	1	1									1	1			1	1				
中丹	2			-2							1	1	1	1	2					-2
丹後	2		2												2				2	
高速等(注1)																				
合計	11	-4	2	-6	1	-1					3	1	5	2	9	1		-2	4	-2

▼ 負傷者数

(人員)

区分	全事故		自動車		自二車		一般原付車		特定小型原付車		自転車		歩行中等		高齢者		若者ドライバー		高齢ドライバー	
	前年比		前年比		前年比		前年比		前年比		前年比		前年比		前年比		前年比		前年比	
京都市	685	-18	285	13	95	-25	63	4			130	-25	112	15	114		121	-12	186	-4
山城	302	-39	121	-49	47	17	28	-8			61	4	45	-3	51	-7	64	-2	90	-15
南丹	52	-9	21	-20	3	1	4	2			11	7	13	1	10	6	11	5	18	-1
中丹	48	-1	27	-9	2	2	2	1			8	4	9	1	8	2	4	-4	24	8
丹後	25	-8	19	-5		-3	1	1			2	-2	3	1	6	3	7	-2	9	5
高速等(注1)	34		31	-1	3	3							-2		1		11	2	3	-2
合計	1,112	-75	473	-70	147	-8	98				212	-12	182	15	189	4	207	-15	327	-7

注1 「高速等」は地域区分の内数で示す。

注2 発生件数：第1当事者又は第2当事者が表頭の区分に該当する場合、合計件数で表示する。(相互事故は1件として計上。例～自動車×自動車の事故は1件として計上)

死傷者数：表頭の自動車から高齢者までの区分は、当該当事者(自動車の場合は、自動車運転中、同乗中)の死傷者、若者ドライバー・高齢ドライバーは、当該事故による全死傷者数

注3 地域 (京都市)京都市全区 (山城)宇治市、城陽市、向日市、長岡京市、八幡市、京田辺市、木津川市、乙訓郡、久世郡、綴喜郡、相楽郡  
(南丹)亀岡市、南丹市、船井郡 (中丹)綾部市、福知山市、舞鶴市  
(丹後)宮津市、京丹後市、与謝郡

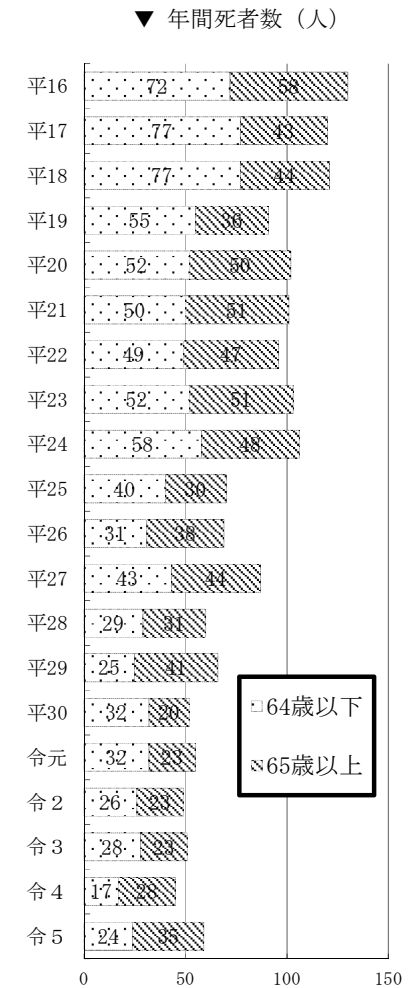
8 年次別交通事故発生状況

令和6年3月末現在

区 分	発生件数	うち死亡 事故件数	死者数			負傷者数		自動車台数	自動車 千台当た りの発生 件数	人 口	人口10万人当たり	
			うち 高齢者	%	うち 重傷者数	死者数	負傷者数					
平成16年中	19,590	129	130	58	44.6	24,162	2,485	1,359,708	14.4	2,648,245	4.9	912.4
平成17年中	19,460	117	120	43	35.8	23,747	2,412	1,379,483	14.1	2,647,660	4.5	896.9
平成18年中	18,346	118	121	44	36.4	22,374	2,382	1,384,894	13.2	2,644,075	4.6	846.2
平成19年中	17,094	90	91	36	39.6	20,655	2,161	1,360,903	12.6	2,638,510	3.4	782.8
平成20年中	15,517	99	102	50	49.0	18,565	2,039	1,351,648	11.5	2,635,134	3.9	704.5
平成21年中	15,009	100	101	51	50.5	17,972	1,914	1,339,734	11.2	2,631,441	3.8	683.0
平成22年中	14,775	95	96	47	49.0	17,813	1,357	1,335,232	11.1	2,636,704	3.6	675.6
平成23年中	14,087	103	103	51	49.5	17,065	1,245	1,332,132	10.6	2,632,496	3.9	648.2
平成24年中	12,371	96	106	48	45.3	15,088	1,444	1,334,766	9.3	2,627,313	4.0	574.3
平成25年中	11,387	67	70	30	42.9	13,801	1,530	1,337,012	8.5	2,620,210	2.7	526.7
平成26年中	10,185	67	69	38	55.1	12,387	1,526	1,343,090	7.6	2,613,594	2.6	473.9
平成27年中	9,328	87	87	44	50.6	11,262	1,345	1,342,212	6.9	2,610,353	3.3	431.4
平成28年中	8,087	60	60	31	51.7	9,678	1,277	1,343,233	6.0	2,605,731	2.3	371.4
平成29年中	7,145	64	66	41	62.1	8,530	1,237	1,340,844	5.3	2,599,313	2.5	328.2
平成30年中	6,142	51	52	20	38.5	7,258	1,161	1,342,750	4.6	2,591,779	2.0	280.0
令和元年中	5,183	55	55	23	41.8	6,071	991	1,342,021	3.9	2,583,140	2.1	235.0
令和2年中	4,118	49	49	23	46.9	4,699	892	1,346,801	3.1	2,578,087	1.9	182.3
令和3年中	3,859	50	51	23	45.1	4,408	818	1,346,183	2.9	2,561,358	2.0	172.1
令和4年中	3,810	43	45	28	62.2	4,413	748	1,345,780	2.8	2,550,404	1.8	173.0
令和5年中	4,067	58	59	35	59.3	4,668	819	1,347,425	3.0	2,536,995	2.3	184.0
令和6年3月末現在	959	10	11	9	81.8	1,112	231	...	...	...	...	...

注1 自動車台数は軽二輪以上の二輪車を含む。各年12月末現在

注2 人口は各年10月1日現在の推計値、国勢調査年は国勢調査人口



9 警察署別・昼夜別・状態別・道路形状別発生件数

令和6年3月末現在

▼警察署別

	総数	昼夜別							夜%	事故発生時の状態別発生件数 (第1当事者)												飲酒運転(発生件数)			
		昼			夜					自動車		自二車		一般原付車		特定小型原付車		自転車		歩行者等		その他		酒酔い	酒気帯び
		明	昼	暮	暮	夜	明	夜		夜	夜	夜	夜	夜	夜	夜	夜	夜	夜	夜					
総数	959	37	512	65	100	214	31	36.0%	809	283	32	15	41	24			49	15	6	2	22	6	8		8
高速隊	18	1	8	3	2	4		33.3%	18	6															
川端	15		11	1	1	2		20.0%	13	2			1	1			1								
上京	28		12	1	2	12	1	53.6%	24	13	2	1								2	1	1		1	
東山	36		20	2	3	10	1	38.9%	31	11			4	3			1								
中京	35		28		2	5		20.0%	28	4			1	1			3	1	1		2	1			
下京	45	3	19	3	3	14	3	44.4%	38	18	1		2				1	1			3	1	1	1	1
下鴨	23		14	3	2	4		26.1%	21	5			1	1						1					
伏見	96	4	52	11	5	19	5	30.2%	82	20	4	4	5	2			3	2	1	1	1				
山科	70	5	38	6	10	11		30.0%	56	18	3	1	5	1			4				2	1	2		2
右京	63	2	31	2	7	19	2	44.4%	44	20	5	2	2	2			10	3			2	1			
南	69	4	35	5	9	15	1	36.2%	58	21	4	1					3	2	3	1	1				
北	41		28	2	4	6	1	26.8%	33	9			1	1			5	1			2				
西京	36		21	3	3	7	2	33.3%	31	10	2	2	1				2								
向日町	80	5	34	7	12	19	3	42.5%	60	26	5	2	6	3			8	3			1				
宇治	94	4	49	3	11	22	5	40.4%	84	36	3	1	2	1			2				3		1		1
城陽	28	2	16		2	8		35.7%	23	8	1		2	2			1		1				1		1
八幡	34	1	16	2	4	9	2	44.1%	31	13			2	2						1					
田辺	17	1	6		3	6	1	58.8%	16	9			1	1											
木津	23	2	12	2	3	3	1	30.4%	19	5	1	1	1				1				1	1			
亀岡	37		21	5	5	5	1	29.7%	32	8	1		3	3			1								
南丹	12		8	1	2	1		25.0%	11	2							1	1					1		1
綾部	5		2		1	1	1	60.0%	4	2							1	1							
福知山	17		10	2	1	4		29.4%	16	5							1								
舞鶴	19	3	10		1	5		31.6%	18	6			1												
宮津	6		5			1		16.7%	6	1															
京丹後	12		6	1	2	2	1	41.7%	12	5													1		1

▼道路形状別

交差点内	458	21	241	35	48	93	20	35.2%	387	130	13	7	16	10			31	10	2	1	9	3	3		3
交差点付近	209	4	116	13	23	48	5	36.4%	173	61	9	5	16	8			4	1	3	1	4		2		2
上2段小計	667	25	357	48	71	141	25	35.5%	560	191	22	12	32	18			35	11	5	2	13	3	5		5
単路	258	10	130	15	28	69	6	39.9%	218	87	10	3	8	6			14	4			8	3	3		3
踏切	2		1			1		50.0%	1	1									1						
その他	32	2	24	2	1	3		12.5%	30	4			1								1				
総数	959	37	512	65	100	214	31	36.0%	809	283	32	15	41	24			49	15	6	2	22	6	8		8

10 資料

主要路線別・警察署別 発生件数

令和6年3月末現在

路線	属所	合計	高 速	川 端	上 京	東 山	中 京	下 京	下 鴨	伏 見	山 科	右 京	南	北	西 京	向 日 町	宇 治	城 陽	八 幡	田 辺	木 津	亀 岡	南 丹	綾 部	福 知 山	舞 鶴	宮 津	京 丹 後	
																													発生件数
主 道	国道1号	前年同期	55			3		8		9	8		8				11		7		1								
			52			8		5		9	8		6					11		5									
	国道9号	前年同期	41				1	5					4			7							11	2		11			
			33					4					3			7							11	1		7			
	国道24号	前年同期	37								11			3				2	16			1	4						
			43						3		10			1				17	8				4						
	国道27号	前年同期	2																						2				
			7																						1		6		
	国道171号	前年同期	33											15			18												
			22											14			8												
国道367号	前年同期	19			3		6	3	7																				
		13			1		4	2	2						4														
主 府 道	京都広河原 美山線（堀川通）	前年同期	13			2		6							5														
			14			5		2	4						3														
	下鴨京都 停車場線（河原町通）	前年同期	9			2		4	3																				
			8			2		2	4																				
	城陽宇治線	前年同期	3															2	1										
			8															6	2										
	宇治淀線	前年同期	13															13											
			11							2								9											
	西京高槻線	前年同期	15													4	11												
			15													2	13												
四ノ宮 四ツ塚線	前年同期	17				9					8																		
		26				12					12		2																
主 市 道	鹿ヶ谷 嵐山線（丸太町通）	前年同期	12		1	1		4					6																
			11		3	2		3					3																
	嵐山祇園線 （四条通）	前年同期	11				1	2	1				7																
			9						3				6																
	西大路通	前年同期	8				2	1				3	2																
			12				2	3				2	1	4															
	外環状線	前年同期	2									2																	
			7									7																	
	油小路通	前年同期	12			1					6			5															
			17					1	1		11			4															
川端通	前年同期	8		4		3			1																				
		12		2		7			3																				

事故類型別・道路形状別・警察署別 発生件数

令和6年3月末現在

所属		合	高	川	上	東	中	下	下	伏	山	右	南	北	西	向日	宇	城	八	田	木	亀	南	綾	福	舞	宮	京			
事故類型・道路形状		計	速	端	京	山	京	京	鴨	見	科	京			京	町	治	陽	幡	辺	津	岡	丹	部	山	鶴	津	丹			
発生件数		959	18	15	28	36	35	45	23	96	70	63	69	41	36	80	94	28	34	17	23	37	12	5	17	19	6	12			
事故	人対車両	横断歩道	前年同期	54			1	3	1		6	7	3	1	2	3	1	3		2	6	2	7	1	1	4					
		横断中		54		4	4	2		3	4	2	3	2	2	2	5	5	1	1	3	1	2	3			1	3		1	
	その他	前年同期	38			2	2	2	2	1	3	2	6	1	3	1	5	3	1		1	1	1			1					
			49		3	1	2	2		1	3	5	5	5	2	5	3	4	1	2		2	1				1	1			
	路上横臥	前年同期																													
		その他	前年同期	66		4	2	5	2	1	4	2	5	3	4	3	8	8	3	1	1	3	3				2			2	
	車	正面衝突	前年同期	18							2		2	1			3	1	2		1	2	3				1				
				22			1			1	1	2	3	2			1	2	1	1		1	1			1			1	3	
		追突	前年同期	267	17	6	5	7	9	7	7	34	14	16	17	7	9	13	19	10	10	6	9	11	7	3	9	4	4	4	7
				207	13	2	6	8	7	12	1	22	19	10	17	6	3	12	16	7	6	5	5	6	4	1	7	5	2	5	
出会い頭		前年同期	237		2	9	1	11	5	10	29	15	22	16	12	18	35	12	6	9	3	5	6			1	4	1	2	3	
			237		1	6	6	10	5	5	20	21	18	23	10	16	25	20	10	7	3	7	10	2	2	2	6	1	1		
右・左折時		前年同期	177		5	6	1	17	15	4	17	9	8	18	5	8	16	17	10	5	2	4	4				2	2	2		
			169		4	6	3	6	10	5	15	14	9	12	11	4	14	29	1	8	1	5	7	1			3	1			
その他		前年同期	140	2	2	6	5	14	12	7	13	10	9	8	2	7	11	13	1	6	4	1	2	1			2		2		
			111	3	3	3	6	5	6	4	18	3	7	6	6		12	11	2	8	3	2	2							1	
車両単独	工作物衝突	前年同期	17	2		1	1	1	2	1		1	1		1	2					1	1				1					
		9	1	1		1	1					1		1		1										2					
その他	前年同期	20	1		3	2	2			1	1		2	2	1	1					2					1			1		
		24	1		1			5		5	1	1			1			1			1	3	1	1	1		1				
列車	前年同期	2								1	1																				
		1																1													
道路形状	環状交差点	前年同期																													
	環状交差点付近	前年同期																													
	小	前年同期	165		1	5	1	12	5	7	18	12	18	8	12	6	23	10	3	4	2	1	10				3	1		3	
			130		2	4	7	8	4	3	9	16	8	11	7	6	12	10	4	6	2	2	4			1	1		1	2	
	中	前年同期	220		3	7	1	7	8	7	27	14	13	13	8	16	22	26	5	7	11	4	7	1	2	6	1	3		1	
			259		1	7	3	6	3	10	27	17	24	18	11	9	23	31	9	10	6	9	12	6	1	4	10			2	
	大	前年同期	100		3	5	6	15	12	1	5	3	4	17	1	6	6	6	5	2		2					1				
			69		5	5	5	4	5	2	3	5	3	9	6	4	5	5		2								1			
交差点付近	前年同期	251	1	6	8	10	19	12	9	24	15	17	11	11	9	20	17	7	8	6	8	9	4	3	6	4	3		4		
		209		1	7	8	13	15	2	24	19	15	15	4	3	15	20	5	7	2	4	11	3	2	4	4	2		4		
単路	前年同期	257	21	1	11	3	8	9	6	30	13	18	16	5	12	23	11	9	11	4	14	8	5		9	1	4		5		
		258	18	4	5	13	4	16	6	27	13	11	15	12	12	22	23	7	7	7	7	9	3	1	6	3	3		4		
踏切	前年同期	3								1		1					1														
		2										1						1													
一般交通の場所	前年同期	40		1		1	3		1	5	3	2	3		2	1	5	4	1	2	1	3			2						
		32		2				2		6		1	1	1	2	3	5	2	2		1	1			2	1					

当事者別・警察署別 発生件数

令和6年3月末現在

属所		合	高	川	上	東	中	下	下	伏	山	右	南	北	西	向	宇	城	八	田	木	亀	南	綾	福	舞	宮	京	
当事者		計	速	端	京	山	京	京	鴨	見	科	京	南	北	京	日	治	陽	幡	辺	津	岡	丹	部	知	鶴	津	丹	
発生件数		959	18	15	28	36	35	45	23	96	70	63	69	41	36	80	94	28	34	17	23	37	12	5	17	19	6	12	
第一当事者	最高	前年同期	3					1		1						1													
	速度違反		2								1	1																	
	信号	前年同期	41		1	2	1	2	1	1	8	4	4	1	1	1	5	1		4			1			1		1	
	無視(車)		38			2	3	2			1	2	5	8	2	2	3	4		1		1	2						
	飲酒	前年同期	8	1				1	1			1	2				1											1	
	運転		8			1			1			2						1	1					1					1
	免許	前年同期	29	2	3						6	1	1	3	2	1	3	4					2					1	
経過1年未満		27	2	1					1	2	3	1	3	2		2	2		2			1	1			1		1	
歩行者	前年同期	7					2	1			1					1													
の違反		6					1			1				3					1										
高校生ドライバー事故	1当	前年同期	6		1					1				1	1	1		1											
	2当		2																			1	1						
若者ドライバー事故	1当	前年同期	122	5	4	3	3	5	2	2	21	6	6	10	6	4	11	11	3	2	5	2	3	1		2	2	3	
	2当		99	4	1	4	2	5	3	1	14	3	6	7	2	4	11	8	3	4	2	3	5		1	3		1	2
若者自動二輪車原付車事故	1当	前年同期	75	1		1	1	1	2		7	5	6	7	6	4	7	10	3	6	2	1	2	2					1
	2当		31	1	2	1		1			8		2	1	5	1	5	3			1								
高齢ドライバー事故	1当	前年同期	19			1		1			3	2	3	1	1		2	2				1	2						
	2当		48		2	1	1	7	4	1	7	2	2	5	4	2	2	5		1			2						
高齢ドライバー(75歳以上)事故	1当	前年同期	56			1	1		2		5	5	3	3	6	2	6	9	2	6	1	1	2	1					
	2当		234	2	3	11	6	14	14	9	14	14	20	14	6	11	22	16	9	7	3	11	7	4	3	8	2	2	2
女性ドライバー事故	1当	前年同期	233	1	2	4	9	13	8	7	14	18	7	21	17	11	18	21	6	7	4	7	10	5	3	6	9	3	2
	2当		69		2	4	1	6	2	3	2	3	6	4	1	6	9	6	4		1	3	2	1		2		1	
女性ドライバー(75歳以上)事故	1当	前年同期	89	1		5	1	3	2	2	9	5	8	6	3	5	11	8	3	2		3	4	2	2	1		1	2
	2当		102	1	1	2	1	6	2	1	7	7	3	8	8	6	9	10	3	5	1	2	5	2	1	1	6	2	2
女性ドライバー(75歳以上)事故	1当	前年同期	15				1	1		1		1	1			1	4	2	1			2							
	2当		16				2			2		1	1		1	2	2	3									1	1	
女性ドライバー(75歳以上)事故	1当	前年同期	224	1	4	3	3	11	4	12	21	11	19	8	10	10	22	20	13	6	5	3	14		1	10	5	3	5
	2当		224	2	2	7	6	6	3	9	15	21	14	13	9	11	22	19	6	13	4	7	13		1	7	9	1	4
女性ドライバー(75歳以上)事故	1当	前年同期	191	2	2	3	3	6	6	4	20	15	15	8	5	9	13	15	12	7	4	7	9	4	1	7	5	4	5
	2当		172	5		3	3	3	6	5	18	16	13	8	8	9	9	17	7	9	6	4	4	4	3	5	5		2

高齢ドライバー事故第1当事者（一般原付以上）事故類型別 発生状況

令和6年3月末現在

事故類型	当事者種別	合計	前年対比		乗用車					貨物車				特殊車		自動二輪車				一般原付 自転車			
			増減数	増減率	大型車	中型車	準中型車	普通車	軽	ミニカー	大型車	中型車	準中型車	普通車	軽	大型	小型	小型 二輪	軽二輪		原付 二種		
対人	対面通行中	件数	12	5	71.4				10	2													
		死者			-																		
	横断歩道中	件数	14	-5	-26.3				6	6				1									1
		死者	1	1	-					1													
	歩道橋付近横断中	件数	1	-1	-50.0				1														
		死者			-																		
	その他横断中	件数	10	2	25.0				8	2													
		死者		-1	-100.0																		
	路上遊戯中	件数			-																		
		死者			-																		
	路上作業中	件数	2	1	100.0				1						1								
		死者			-																		
その他	件数	9	-1	-10.0				4	4													1	
	死者	1	1	-				1															
小計	件数	48	1	2.1				30	14				1	1								2	
	死者	2	1	100.0				1	1														
	負傷者	47						29	14				1	1								2	
車両相対	正面衝突	件数	4	3	300.0				3						1								
		死者			-																		
		負傷者	5	4	400.0				4						1								
	追突	件数	46	2	4.5		1		27	9			1	1	1	4						1	1
		死者			-																		
	出会い頭	件数	64	5	8.5		3		39	9			1	1	1	6						3	1
死者		57	7	14.0		1		25	21					1	6							3	
小計	件数	60	3	5.3		1		26	22					1	7							3	
	死者			-																			
負傷者	60	3	5.3		1		26	22					1	7								3	

車 両 単 独	追越追抜時	件数	1	-6	-85.7			1												
		死者			-															
		負傷者	1	-6	-85.7			1												
	右折時	件数	29	-5	-14.7			17	9			1	2							
		死者		-1	-100.0															
		負傷者	30	-9	-23.1			17	9		2	2								
	左折時	件数	16	3	23.1			11	4				1							
		死者			-															
	その他	件数	23	-5	-17.9			12	3				8							
		死者			-															
	小計	件数	176	-1	-0.6		2	96	46		1	2	2	22					1	4
		死者		-1	-100.0															
負傷者		202	-4	-1.9		4	112	48		1	3	2	25					3	4	
車 両 単 独	工作物衝突	件数	5	-1	-16.7			3	1					1						
		死者		-1	-100.0															
		負傷者	12	4	50.0			9	1					2						
	路外逸脱	件数	2						1				1							
		死者	2	-1	-33.3				2											
	転倒	件数			-								1							
		死者			-															
	その他	件数	2					2												
		死者			-															
	小計	件数	9	-1	-10.0			5	2				1	1						
		死者	2	-2	-50.0				2											
		負傷者	15	4	36.4			11	1				1	2						
列車	件数			-																
	死者			-																
	負傷者			-																
合計	件数	233	-1	-0.4		2	131	62		1	2	3	24	1				1	6	
	死者	4	-2	-33.3			1	3												
	負傷者	264				4	152	63		1	3	3	27	2				3	6	



交通事故発生状況総括表(1)

▼ 路線別発生状況

	件数	死者	負傷者	
高速道路等	名神高速道路	8	17	
	舞鶴若狭自動車道	1	1	
	京滋バイパス	3	6	
	第二京阪道路	5	7	
	京都縦貫自動車道	1	3	
	京都市道高速道路1号線(稲荷山トンネル)			
	鳥取豊岡宮津自動車道			
	新名神・京奈和自動車道			
	小計	18	34	
	国道	国道1号	52	62
国道9号		33	40	
国道24号		43	56	
国道27号		7	7	
国道162号		4	6	
国道163号		3	4	
国道171号		22	27	
国道175号				
国道176号		1	2	
国道178号		4	2	
国道307号		4	5	
国道312号		3	3	
国道367号		13	13	
国道372号		1	1	
その他の国道		6	1	
小計		196	3	
主要地方道(府道)		宇多野嵐山山田線	1	1
		京都守口線	5	5
	京都宇治線	6	6	
	宇治淀線	11	11	
	八幡木津線	10	12	
	京都広河原美山線	14	16	
	下鴨京都停車場線	8	10	
	福知山綾部線	3	3	
	小倉西舞鶴線			
	城陽宇治線	8	8	
	西京高槻線	15	16	
	大津淀線	8	8	
	二条停車場東山三条線	5	7	
	網野峰山線	1	1	
	その他	24	1	
	小計	119	1	

	件数	死者	負傷者
主要地方道(市道)	鹿ヶ谷嵐山線	11	15
	嵐山祇園線	9	11
	衣笠宇多野線	1	1
	宇多野吉祥院線	4	5
	蹴上高野線	5	1
	東大路通	7	11
	西大路通	12	15
	北大路通	5	6
	その他	5	5
	小計	59	1
一般府道	四ノ宮四ツ塚線	26	34
	王子並河線	4	4
	沓掛西大路五条線	4	4
	銀閣寺宇多野線	4	5
	梅津東山七条線	4	4
	中山稻荷線	8	9
	伏見向日線	5	6
	その他	76	1
	小計	131	1
	一般京都市道	北山通	3
御池通			
油小路通		17	21
外環状線		7	7
川端通		12	17
大宮通		1	1
千本通		4	6
久世梅津北野線		1	1
その他		209	2
小計		254	2
京都市以外の市町村道	149	3	
その他の道路・場所	33		
合計	959	11	

▼ 第1当事者の飲酒運転 発生状況

区分	発生件数	死者数	負傷者数
総数	13		13
酒酔い			
酒気帯び 0.25以上	6		6
酒気帯び 0.25未満	2		2
基準以下	3		3
検知不能			
歩行者・飲酒あり	2		2

交通事故発生状況総括表(2)

▼法令違反別発生件数 (第1当事者)

区分	発生件数	死者数	負傷者数
総数	959	11	1,112
信号無視	38		43
通行禁止違反	1		1
通行区分 右側通行	19		26
通行区分 歩道等通行			
通行区分 その他	8		13
最高速度違反	2		2
後退禁止違反	17		21
横断・転回違反	27		28
車間距離不保持	3		3
進路変更禁止違反	24		29
通行妨害(車両等)	1		1
追い越し違反	11		11
割込み等			
踏切不停止等			
右折禁止場所右折等	14		15
原付の二段階右折方法違反			
その他の右折方法違反	31		34
左折禁止場所左折等	21		23
交差点左折方法違反	43		44
優先通行妨害等	75		86
交差点安全進行義務違反	26		26
環状交差点・左折等方法違反			
環状交差点・進行妨害(車両等)			
環状交差点・交差点内の車両等進行妨害			
横断歩行者妨害等	52	1	53
通行妨害(歩行者)	76		76
横断自転車妨害等	3		3
徐行場所違反	16		18
指定場所一時不停止等	100		108
合図不履行等			
積載不相当	1		1
整備不良車運転違反	1		1
酒酔い運転			
薬物使用			
過労運転	1		1

▼当事者別発生状況 (第1当事者)

区分	発生件数	死者数	負傷者数	
総数	959	11	1,112	
乗用車	大型車	11		14
	中型車	3		5
	準中型車			
	普通車	412	2	466
	軽自動車	207	3	240
貨物車	ミニカー			
	大型車	16	1	18
	中型車	8		12
	準中型車	27		39
	普通車	46	2	62
	軽自動車	78		92
	大型農耕作業用			
二輪車	大型その他	1		2
	小型農耕作業用			
	小型その他			
	自二 751cc以上	1		1
	自二 401-750cc	2		2
	自二 251-400cc	2		2
一般原付車	自二 126-250cc	6		6
	自二 51-125cc	21		25
路面電車	41		49	
列車				
特定小型原付車(非特例)				
特定小型原付車(特例)				
軽車両	自転車	43	1	44
	駆動補助機付自転車	6	1	6
歩行者等	軽車両(その他)			
	一般歩行者	6	1	5
	ローラースケート等			
	身体障害者用の車(電動)			
	身体障害者用の車(手動)			
不明	22		22	

共同危険行為	発生件数	死者数	負傷者数
ハンドル操作不適	10	1	12
ブレーキ操作不適	38	2	47
前方不注意 内在的	47	2	62
前方不注意 外在的	102	2	150
動静不注視	38		53
安全不確認 前方・左右	37	1	37
安全不確認 後方	30	1	33
安全速度			
予測不適	1		3
安全運転義務違反その他	8		11
幼児等通行妨害	1		1
安全不確認ドア開放等	6		7
停止措置義務違反	1		1
免許条件違反			
車両のその他の違反			
調査不能	1		1
作業状態記録装置解析担当者			
車両の違反小計	931	10	1,085
歩行者の信号無視	2		2
歩行者の左側通行			
歩行者の車道通行			
歩行者の通行区分 その他			
横断歩道外横断			
斜め横断			
駐停車車両の直前・直後の横断			
走行車両の直前・直後の横断			
横断禁止場所の横断	2		2
幼児のひとり歩き			
歩行者の踏切不注意	1	1	
酩酊・徘徊・寝そべり等			
路上遊戯			
路上作業	1		1
飛出し			
歩行者のその他の違反			
調査不能、違反なし			
歩行者の違反小計	6	1	5
列車			
当事者不明	22		22





警察署別発生状況 全事故

令和6年3月末現在

発生状況 所属	発生件数			死亡事故						重傷事故						軽傷事故						負傷計					
	対前年		増減率	対前年		対前年		対前年		対前年		対前年		対前年		対前年		対前年		対前年		対前年		対前年			
	件数	増減率		件数	人数	件数	増減率	人数	増減率	件数	人数	件数	増減率	人数	増減率	件数	人数	件数	増減率	人数	増減率	件数	人数	件数	増減率	人数	増減率
高速	18	-4	-18.2							3	3	1	50.0	-1	-25.0	15	31	-5	-25.0	1	3.3	18	34	-4	-18.2		
内) 自専道	9	-4	-30.8							2	2			-2	-50.0	7	14	-4	-36.4	-2	-12.5	9	16	-4	-30.8	-4	-20.0
川端	15					-1	-100.0	-1	-100.0	3	3	2	200.0	1	50.0	12	13	-1	-7.7	-1	-7.1	15	16	1	7.1		
上京	28	-8	-22.2							8	8			-1	-11.1	20	26	-8	-28.6	-3	-10.3	28	34	-8	-22.2	-4	-10.5
東山	36	14	63.6							8	8	4	100.0	4	100.0	28	42	10	55.6	21	100.0	36	50	14	63.6	25	100.0
中京	35	-29	-45.3							9	9	-5	-35.7	-5	-35.7	26	29	-24	-48.0	-25	-46.3	35	38	-29	-45.3	-30	-44.1
下京	45	-1	-2.2			-2	-100.0	-2	-100.0	9	9	2	28.6	2	28.6	36	40	-1	-2.7	-3	-7.0	45	49	1	2.3	-1	-2.0
下鴨	23	-8	-25.8	1	1	1	-	1	-	5	5	-1	-16.7	-1	-16.7	17	20	-8	-32.0	-9	-31.0	22	25	-9	-29.0	-10	-28.6
伏見	96	-14	-12.7			-2	-100.0	-2	-100.0	18	19	2	12.5	3	18.8	78	93	-14	-15.2	-13	-12.3	96	112	-12	-11.1	-10	-8.2
山科	70	10	16.7			-2	-100.0	-2	-100.0	19	19	9	90.0	9	90.0	51	64	3	6.3	6	10.3	70	83	12	20.7	15	22.1
右京	63	-10	-13.7			-2	-100.0	-2	-100.0	18	19	-3	-14.3	-3	-13.6	45	56	-5	-10.0			63	75	-8	-11.3	-3	-3.8
南	69	1	1.5	2	2	2	-	2	-	18	19	6	50.0	7	58.3	49	61	-7	-12.5	-6	-9.0	67	80	-1	-1.5	1	1.3
北	41	4	10.8	1	1	1	-	1	-	13	13	2	18.2	2	18.2	27	30	1	3.8	1	3.4	40	43	3	8.1	3	7.5
西京	36	-15	-29.4							10	10	1	11.1	1	11.1	26	29	-16	-38.1	-22	-43.1	36	39	-15	-29.4	-21	-35.0
向日町	80	-15	-15.8							12	13	-7	-36.8	-7	-35.0	68	85	-8	-10.5	2	2.4	80	98	-15	-15.8	-5	-4.9
宇治	94	18	23.7							25	26	8	47.1	9	52.9	69	77	10	16.9	11	16.7	94	103	18	23.7	20	24.1
城陽	28	-5	-15.2	1	1	1	-	1	-	6	6	-1	-14.3	-1	-14.3	21	25	-5	-19.2	-12	-32.4	27	31	-6	-18.2	-13	-29.5
八幡	34	1	3.0	1	1	1	-	1	-	7	7	5	250.0	5	250.0	26	29	-5	-16.1	-11	-27.5	33	36			-6	-14.3
田辺	17	-8	-32.0							6	6	2	50.0	2	50.0	11	14	-10	-47.6	-10	-41.7	17	20	-8	-32.0	-8	-28.6
木津	23	-7	-23.3			-2	-100.0	-2	-100.0	6	6	1	20.0	1	20.0	17	19	-6	-26.1	-9	-32.1	23	25	-5	-17.9	-8	-24.2
亀岡	37			1	1	1	-	1	-	7	7	4	133.3	4	133.3	29	32	-5	-14.7	-12	-27.3	36	39	-1	-2.7	-8	-17.0
南丹	12	2	20.0							4	4	3	300.0	3	300.0	8	9	-1	-11.1	-2	-18.2	12	13	2	20.0	1	8.3
綾部	5			1	1	1	-	1	-	1	1					3	3	-1	-25.0	-2	-40.0	4	4	-1	-20.0	-2	-33.3
福知山	17	-10	-37.0			-2	-100.0	-2	-100.0	6	6	2	50.0	2	50.0	11	14	-10	-47.6	-14	-50.0	17	20	-8	-32.0	-12	-37.5
舞鶴	19	12	171.4	1	1	1	-	1	-	3	3	3	-	3	-	15	17	8	114.3	6	54.5	18	20	11	157.1	9	81.8
宮津	6	-4	-40.0	1	2	1	-	2	-	1	1	-1	-50.0	-1	-50.0	4	9	-4	-50.0	-7	-43.8	5	10	-5	-50.0	-8	-44.4
京丹後	12	-1	-7.7			-1	-100.0	-2	-100.0	1	1					11	14					12	15				
合計	959	-77	-7.4	10	11	-4	-28.6	-4	-26.7	226	231	39	20.9	38	19.7	723	881	-112	-13.4	-113	-11.4	949	1,112	-73	-7.1	-75	-6.3

注 「自専」とは、次の自動車専用道路をいう。京滋バイパス・京都縦貫自動車道・京奈和自動車道・第二京阪道路・京都市道高速道路1号線（稲荷山トンネル）

警察署別発生状況 高齢者 当事者被害

令和6年3月末現在

発生状況 所属	発生件数		死亡事故				重傷事故				軽傷事故				負傷計												
	対前年		対前年		対前年		対前年		対前年		対前年		対前年		対前年		対前年										
	件数	増減率	件数	人数	件数	増減率	人数	増減率	件数	人数	件数	増減率	人数	増減率	件数	人数	件数	増減率	人数	増減率							
高速	2								1		1	-	-1	-100.0	1	1	-1	-50.0	1	-	2	1					
内) 自専道	1								1		1	-	-1	-100.0			-1	-100.0			1				-1	-100.0	
川端	6	1	20.0						2	2	2	-	2	-	4	3	-1	-20.0	1	50.0	6	5	1	20.0	3	150.0	
上京	9	-7	-43.8						4	4	2	100.0			5	2	-9	-64.3	-3	-60.0	9	6	-7	-43.8	-3	-33.3	
東山	16	8	100.0						5	2	2	66.7	1	100.0	11	6	6	120.0	6	-	16	8	8	100.0	7	700.0	
中京	17	-6	-26.1						6	3	1	20.0	1	50.0	11	3	-7	-38.9	-5	-62.5	17	6	-6	-26.1	-4	-40.0	
下京	12	-8	-40.0			-1	-100.0	-1	-100.0	3	4	1	50.0	2	100.0	9	3	-8	-47.1	-2	-40.0	12	7	-7	-36.8		
下鴨	7	-6	-46.2	1	1	1	-	1	-	2		-1	-33.3	-3	-100.0	4	1	-6	-60.0	-2	-66.7	6	1	-7	-53.8	-5	-83.3
伏見	30	7	30.4			-1	-100.0	-1	-100.0	6	5	-1	-14.3			24	14	9	60.0	8	133.3	30	19	8	36.4	8	72.7
山科	27	7	35.0			-1	-100.0	-1	-100.0	8	6	5	166.7	3	100.0	19	9	3	18.8	1	12.5	27	15	8	42.1	4	36.4
右京	17	-14	-45.2			-1	-100.0	-1	-100.0	9	7	-1	-10.0	-1	-12.5	8	3	-12	-60.0	-7	-70.0	17	10	-13	-43.3	-8	-44.4
南	27	2	8.0	1	1	1	-	1	-	7	5	1	16.7			19	6			-3	-33.3	26	11	1	4.0	-3	-21.4
北	21	6	40.0	1	1	1	-	1	-	9	3	2	28.6	-4	-57.1	11	4	3	37.5	1	33.3	20	7	5	33.3	-3	-30.0
西京	16	-5	-23.8							7	5			2	66.7	9	7	-5	-35.7	-3	-30.0	16	12	-5	-23.8	-1	-7.7
向日町	32	-7	-17.9							7	5	-1	-12.5	-2	-28.6	25	18	-6	-19.4	1	5.9	32	23	-7	-17.9	-1	-4.2
宇治	32	3	10.3							8	7	-1	-11.1	-1	-12.5	24	10	4	20.0	3	42.9	32	17	3	10.3	2	13.3
城陽	13	3	30.0	1	1	1	-	1	-	4	3	2	100.0	1	50.0	8	3			-4	-57.1	12	6	2	20.0	-3	-33.3
八幡	11	3	37.5							4	3	4	-	3	-	7	4	-1	-12.5	1	33.3	11	7	3	37.5	4	133.3
田辺	4	-1	-20.0							2	1					2		-1	-33.3	-1	-100.0	4	1	-1	-20.0	-1	-50.0
木津	10	-4	-28.6							4	2	3	300.0	1	100.0	6	1	-7	-53.8	-4	-80.0	10	3	-4	-28.6	-3	-50.0
亀岡	15	4	36.4	1	1	1	-	1	-	4	3	3	300.0	2	200.0	10	3			1	50.0	14	6	3	27.3	3	100.0
南丹	7	2	40.0							3	3	2	200.0	3	-	4	1					7	4	2	40.0	3	300.0
綾部	4	1	33.3	1	1	1	-	1	-	1				-1	-100.0	2				-1	-100.0	3				-2	-100.0
福知山	8	-2	-20.0			-2	-100.0	-2	-100.0	4	2	4	-	2	-	4	1	-4	-50.0	-2	-66.7	8	3				
舞鶴	13	11	550.0	1	1	1	-	1	-	2	1	2	-	1	-	10	4	8	400.0	3	300.0	12	5	10	500.0	4	400.0
宮津	4	2	100.0	1	2	1	-	2	-	1	1			1	-	2	2	1	100.0	1	100.0	3	3	1	50.0	2	200.0
京丹後	4	1	33.3			-1	-100.0	-2	-100.0	1	1					3	2	2	200.0	1	100.0	4	3	2	100.0	1	50.0
合計	364	1	0.3	8	9	1	14.3	1	12.5	114	78	32	39.0	12	18.2	242	111	-32	-11.7	-8	-6.7	356	189			4	2.2

注1 「自専」とは、次の自動車専用道路をいう。京滋バイパス・京都縦貫自動車道・京奈和自動車道・第二京阪道路・京都市道高速道路1号線（稲荷山トンネル）

注2 発生件数は、1当又は2当の合計件数で示す。ただし、相互事故（高齢者×高齢者）は1件として計上。

注3 負傷者数は当事者の死傷者数を表すため、総数と一致しない。

警察署別発生状況 自転車 当事者被害

令和6年3月末現在

発生状況 所属	発生件数			死亡事故						重傷事故						軽傷事故						負傷計					
	対前年		増減率	対前年		対前年		対前年		対前年		対前年		対前年		対前年		対前年		対前年		対前年		対前年			
	件数	増減率		件数	人数	件数	増減率	人数	増減率	件数	人数	件数	増減率	人数	増減率	件数	人数	件数	増減率	人数	増減率	件数	人数	件数	増減率	人数	増減率
高速																											
内) 自専道																											
川端	6	2	50.0							1	1	1	-	1	-	5	4	1	25.0	-1	-20.0	6	5	2	50.0		
上京	8	-6	-42.9							2	2	-2	-50.0	-2	-50.0	6	6	-4	-40.0	-4	-40.0	8	8	-6	-42.9	-6	-42.9
東山	5	3	150.0							1				-1	-100.0	4	5	3	300.0	4	400.0	5	5	3	150.0	3	150.0
中京	12	-8	-40.0							4	4	1	33.3	2	100.0	8	8	-9	-52.9	-10	-55.6	12	12	-8	-40.0	-8	-40.0
下京	9	-3	-25.0			-1	-100.0	-1	-100.0	2	2	-1	-33.3	-1	-33.3	7	7	-1	-12.5	1	16.7	9	9	-2	-18.2		
下鴨	5	-7	-58.3							2	2			1	100.0	3	3	-7	-70.0	-7	-70.0	5	5	-7	-58.3	-6	-54.5
伏見	16	-9	-36.0							4	4	-1	-20.0	-1	-20.0	12	11	-8	-40.0	-10	-47.6	16	15	-9	-36.0	-11	-42.3
山科	15	4	36.4			-1	-100.0	-1	-100.0	6	4	5	500.0	3	300.0	9	13			4	44.4	15	17	5	50.0	7	70.0
右京	20	3	17.6							7	5	2	40.0	1	25.0	13	12	1	8.3	1	9.1	20	17	3	17.6	2	13.3
南	19	5	35.7	1	1	1	-	1	-	6	6					12	11	4	50.0	3	37.5	18	17	4	28.6	3	21.4
北	11	-1	-8.3							3	3	-1	-25.0			8	7			-1	-12.5	11	10	-1	-8.3	-1	-9.1
西京	9	-7	-43.8							2	2					7	7	-7	-50.0	-8	-53.3	9	9	-7	-43.8	-8	-47.1
向日町	25	-6	-19.4							2	1	-3	-60.0	-4	-80.0	23	21	-3	-11.5	-5	-19.2	25	22	-6	-19.4	-9	-29.0
宇治	23	11	91.7							3	4	-3	-50.0	-1	-20.0	20	20	14	233.3	14	233.3	23	24	11	91.7	13	118.2
城陽	4	-2	-33.3							1	1	1	-	1	-	3	3	-3	-50.0	-3	-50.0	4	4	-2	-33.3	-2	-33.3
八幡	3															3	3					3	3				
田辺	2	1	100.0							1	1	1	-	1	-	1	1					2	2	1	100.0	1	100.0
木津	7	1	16.7							2	2	2	-	2	-	5	5	-1	-16.7	-1	-16.7	7	7	1	16.7	1	16.7
亀岡	10	6	150.0	1	1	1	-	1	-	1	1	1	-	1	-	8	8	4	100.0	4	100.0	9	9	5	125.0	5	125.0
南丹	2	2	-													2	2	2	-	2	-	2	2	2	-	2	-
綾部	1			1	1	1	-	1	-									-1	-100.0	-1	-100.0			-1	-100.0	-1	-100.0
福知山	4	1	33.3							3	3	2	200.0	3	-	1	2	-1	-50.0			4	5	1	33.3	3	150.0
舞鶴	3	2	200.0													3	3	2	200.0	2	200.0	3	3	2	200.0	2	200.0
宮津	1	-2	-66.7							1	1	1	-	1	-			-3	-100.0	-4	-100.0	1	1	-2	-66.7	-3	-75.0
京丹後	1	1	-													1	1	1	-	1	-	1	1	1	-	1	-
合計	221	-9	-3.9	3	3	1	50.0	1	50.0	54	49	6	12.5	7	16.7	164	163	-16	-8.9	-19	-10.4	218	212	-10	-4.4	-12	-5.4

注1 「自専」とは、次の自動車専用道路をいう。京滋バイパス・京都縦貫自動車道・京奈和自動車道・第二京阪道路・京都市道高速道路1号線（稲荷山トンネル）  
 注2 発生件数は、1当又は2当の合計件数で示す。ただし、相互事故（自転車×自転車）は1件として計上。  
 注3 負傷者数は当事者の死傷者数を表すため、総数と一致しない。







市区町村別発生状況 高齢者 当事者被害

令和6年3月末現在

発生状況 市区町村	発生件数			死亡事故						重傷事故						軽傷事故						負傷計									
	件数	増減率		件数		人数		増減率		件数		人数		増減率		件数		人数		件数		人数		増減率		件数		人数		増減率	
				対前年	増減率	対前年	増減率	対前年	増減率	対前年	増減率	対前年	増減率	対前年	増減率	対前年	増減率	対前年	増減率	対前年	増減率	対前年	増減率	対前年	増減率	対前年	増減率	対前年	増減率		
京都市	北 区	21	6	40.0	1	1	1	-	1	-	9	3	2	28.6	-4	-57.1	11	4	3	37.5	1	33.3	20	7	5	33.3	-3	-30.0			
	上 京 区	9	-7	-43.8							4	4	2	100.0			5	2	-9	-64.3	-3	-60.0	9	6	-7	-43.8	-3	-33.3			
	左 京 区	13	-5	-27.8	1	1	1	-	1	-	4	2	1	33.3	-1	-33.3	8	4	-7	-46.7	-1	-20.0	12	6	-6	-33.3	-2	-25.0			
	中 京 区	17	-6	-26.1							6	3	1	20.0	1	50.0	11	3	-7	-38.9	-5	-62.5	17	6	-6	-26.1	-4	-40.0			
	東 山 区	16	8	100.0							5	2	2	66.7	1	100.0	11	6	6	120.0	6	-	16	8	8	100.0	7	700.0			
	山 科 区	21	7	50.0			-1	-100.0	-1	-100.0	6	4	4	200.0	2	100.0	15	7	4	36.4	2	40.0	21	11	8	61.5	4	57.1			
	下 京 区	12	-8	-40.0			-1	-100.0	-1	-100.0	3	4	1	50.0	2	100.0	9	3	-8	-47.1	-2	-40.0	12	7	-7	-36.8					
	南 区	27	2	8.0	1	1	1	-	1	-	7	5	1	16.7			19	6			-3	-33.3	26	11	1	4.0	-3	-21.4			
	右 京 区	17	-14	-45.2			-1	-100.0	-1	-100.0	9	7	-1	-10.0	-1	-12.5	8	3	-12	-60.0	-7	-70.0	17	10	-13	-43.3	-8	-44.4			
	西 京 区	16	-5	-23.8							7	5			1	25.0	9	7	-5	-35.7	-3	-30.0	16	12	-5	-23.8	-2	-14.3			
	伏 見 区	40	8	25.0			-1	-100.0	-1	-100.0	10	9	1	11.1	2	28.6	30	21	8	36.4	12	133.3	40	30	9	29.0	14	87.5			
	小 計	209	-14	-6.3	3	3	-1	-25.0	-1	-25.0	70	48	14	25.0	3	6.7	136	66	-27	-16.6	-3	-4.3	206	114	-13	-5.9					
山 城 市	宇 治 市	26	3	13.0							5	4	-4	-44.4	-4	-50.0	21	8	7	50.0	4	100.0	26	12	3	13.0					
	城 陽 市	13	3	30.0	1	1	1	-	1	-	4	3	2	100.0	1	50.0	8	3			-4	-57.1	12	6	2	20.0	-3	-33.3			
	向 日 市	18	3	20.0							3	3					15	9	3	25.0	5	125.0	18	12	3	20.0	5	71.4			
	長 岡 京 市	7	-11	-61.1							1		-2	-66.7	-2	-100.0	6	4	-9	-60.0	-7	-63.6	7	4	-11	-61.1	-9	-69.2			
	八 幡 市	11	3	37.5							4	3	4	-	3	-	7	4	-1	-12.5	1	33.3	11	7	3	37.5	4	133.3			
	京 田 辺 市	2	-2	-50.0							2	1							-2	-100.0	-1	-100.0	2	1	-2	-50.0	-1	-50.0			
	木 津 川 市	6	-3	-33.3							1		1	-			5	1	-4	-44.4	-3	-75.0	6	1	-3	-33.3	-3	-75.0			
	大 山 崎 町	4									1				-1	-100.0	3	1			-1	-50.0	4	1			-2	-66.7			
	久 御 山 町	7									4	3	4	-	3	-	3	2	-4	-57.1	-1	-33.3	7	5			2	66.7			
	井 手 町		-1	-100.0																-1	-100.0					-1	-100.0				
	宇 治 田 原 町	2	2	-													2		2	-			2		2	-					
	笠 置 町		-1	-100.0																-1	-100.0	-1	-100.0			-1	-100.0	-1	-100.0		
	和 束 町		-1	-100.0																						-1	-100.0	-1	-100.0		
	精 華 町	3									3	2	3	-	2	-				-3	-100.0			3	2			2	-		
	南 山 城 村	1	1	-													1		1	-			1		1	-					
	小 計	100	-4	-3.8	1	1	1	-	1	-	28	19	7	33.3	1	5.6	71	32	-12	-14.5	-8	-20.0	99	51	-5	-4.8	-7	-12.1			
南 丹 市	亀 岡 市	15	4	36.4	1	1	1	-	1	-	4	3	3	300.0	2	200.0	10	3			1	50.0	14	6	3	27.3	3	100.0			
	南 丹 市	6	2	50.0							2	2	1	100.0	2	-	4	1	1	33.3	1	-	6	3	2	50.0	3	-			
	京 丹 波 町	1									1	1	1	-	1	-			-1	-100.0	-1	-100.0	1	1							
	小 計	22	6	37.5	1	1	1	-	1	-	7	6	5	250.0	5	500.0	14	4			1	33.3	21	10	5	31.3	6	150.0			
中 丹 市	福 知 山 市	8	-2	-20.0			-2	-100.0	-2	-100.0	4	2	4	-	2	-	4	1	-4	-50.0	-2	-66.7	8	3							
	舞 鶴 市	13	11	550.0	1	1	1	-	1	-	2	1	2	-	1	-	10	4	8	400.0	3	300.0	12	5	10	500.0	4	400.0			
	綾 部 市	4	1	33.3	1	1	1	-	1	-	1				-1	-100.0	2				-1	-100.0	3				-2	-100.0			
	小 計	25	10	66.7	2	2					7	3	6	600.0	2	200.0	16	5	4	33.3			23	8	10	76.9	2	33.3			
丹 後 市	宮 津 市	3	2	200.0	1	2	1	-	2	-	1	1	1	-	1	-	1				-1	-100.0	2	1	1	100.0					
	京 丹 後 市	4	1	33.3			-1	-100.0	-2	-100.0	1	1					3	2	2	200.0	1	100.0	4	3	2	100.0	1	50.0			
	与 謝 野 町	1															1	2	1	-	2	-	1	2			2	-			
	伊 根 町																														
	小 計	8	3	60.0	1	2					2	2			1	100.0	5	4	3	150.0	2	100.0	7	6	3	75.0	3	100.0			
高 速 等	計	2									1		1	-	-1	-100.0	1	1	-1	-50.0	1	-	2	1							
合 計	計	364	1	0.3	8	9	1	14.3	1	12.5	114	78	32	39.0	12	18.2	242	111	-32	-11.7	-8	-6.7	356	189			4	2.2			

注1 「高速等」については、該当する市町村の内数で示す。  
 注2 発生件数は、1当又は2当の合計件数で示す。ただし、相互事故（高齢者×高齢者）は1件として計上。  
 注3 負傷者数は当事者の死傷者数を表すため、総数と一致しない。



市区町村別発生状況

高齢（75歳以上）ドライバー 全被害

令和6年3月末現在

発生状況 市区町村	発生件数			死亡事故						重傷事故						軽傷事故						負傷計						
	件数	増減率	対前年	件数	人数	件数	増減率	人数	増減率	件数	人数	件数	増減率	人数	増減率	件数	人数	件数	増減率	人数	増減率	件数	人数	件数	増減率	人数	増減率	
																												件数
京都市	北区	8	5	166.7	1	1	1	-	1	-	2	2	2	-	2	-	5	5	2	66.7	2	66.7	7	7	4	133.3	4	133.3
京都市	上京区	2	-3	-60.0				0.0	0.0		1	1	1	-	1	-	1	2	-4	-80.0	-3	-60.0	2	3	-3	-60.0	-2	-40.0
京都市	左京区	2	-1	-33.3				0.0	0.0		1	1		0.0	0.0		1	1	-1	-50.0	-1	-50.0	2	2	-1	-33.3	-1	-33.3
京都市	中京区	6	2	50.0				0.0	0.0		1	1		0.0	0.0		5	5	2	66.7	1	25.0	6	6	2	50.0	1	20.0
京都市	東山区	3	1	50.0				0.0	0.0		1	1	1	-	1	-	2	5		0.0	3	150.0	3	6	1	50.0	4	200.0
京都市	山科区	5	4	400.0				0.0	0.0		1	1	1	-	1	-	4	4	3	300.0	3	300.0	5	5	4	400.0	4	400.0
京都市	下京区	2		0.0				0.0	0.0					0.0	0.0		2	2		0.0		0.0	2	2		0.0		0.0
京都市	南区	9	3	50.0				0.0	0.0		3	3	2	200.0	2	200.0	6	7	1	20.0		0.0	9	10	3	50.0	2	25.0
京都市	右京区	3	-6	-66.7			-1	-100.0	-1	-100.0	1	1	-1	-50.0	-1	-50.0	2	3	-4	-66.7	-3	-50.0	3	4	-5	-62.5	-4	-50.0
京都市	西京区	6		0.0				0.0	0.0		2	2		0.0	0.0		4	4		0.0		0.0	6	6		0.0		0.0
京都市	伏見区	12	-2	-14.3				0.0	0.0		1	1	-2	-66.7	-2	-66.7	11	16		0.0	5	45.5	12	17	-2	-14.3	3	21.4
京都市	小計	58	3	5.5	1	1		0.0	0.0		14	14	4	40.0	4	40.0	43	54	-1	-2.3	7	14.9	57	68	3	5.6	11	19.3
山陽市	宇治市	12	5	71.4				0.0	0.0		2	2	-1	-33.3	-1	-33.3	10	12	6	150.0	7	140.0	12	14	5	71.4	6	75.0
山陽市	城陽市	6	2	50.0				0.0	0.0		4	4	3	300.0	3	300.0	2	2	-1	-33.3	-6	-75.0	6	6	2	50.0	-3	-33.3
山陽市	向日市	6	-2	-25.0				0.0	0.0		1	1	-1	-50.0	-1	-50.0	5	5	-1	-16.7	-2	-28.6	6	6	-2	-25.0	-3	-33.3
山陽市	長岡京市	2	-3	-60.0				0.0	0.0				-1	-100.0	-1	-100.0	2	2	-2	-50.0	-3	-60.0	2	2	-3	-60.0	-4	-66.7
山陽市	八幡市	5	3	150.0				0.0	0.0		1	1	1	-	1	-	4	4	2	100.0	-2	-33.3	5	5	3	150.0	-1	-16.7
山陽市	京田辺市	1	1	-				0.0	0.0		1	1	1	-	1	-				0.0		0.0	1	1	1	-	1	-
山陽市	木津川市	2		0.0				0.0	0.0					0.0	0.0		2	2		0.0	-1	-33.3	2	2		0.0	-1	-33.3
山陽市	大山崎町	1	-1	-50.0				0.0	0.0					0.0	0.0		1	1	-1	-50.0	-1	-50.0	1	1	-1	-50.0	-1	-50.0
山陽市	久御山町	1	-3	-75.0				0.0	0.0		1	1	1	-	1	-			-4	-100.0	-6	-100.0	1	1	-3	-75.0	-5	-83.3
山陽市	井手町			0.0				0.0	0.0					0.0	0.0					0.0		0.0				0.0		0.0
山陽市	宇治田原町			0.0				0.0	0.0					0.0	0.0					0.0		0.0				0.0		0.0
山陽市	笠置町		-1	-100.0				0.0	0.0					0.0	0.0				-1	-100.0	-1	-100.0			-1	-100.0	-1	-100.0
山陽市	和束町			0.0				0.0	0.0					0.0	0.0					0.0		0.0				0.0		0.0
山陽市	精華町			0.0				0.0	0.0					0.0	0.0					0.0		0.0				0.0		0.0
山陽市	南山城村			0.0				0.0	0.0					0.0	0.0					0.0		0.0				0.0		0.0
山陽市	小計	36	1	2.9				0.0	0.0		10	10	3	42.9	3	42.9	26	28	-2	-7.1	-15	-34.9	36	38	1	2.9	-12	-24.0
南丹市	亀岡市	5	1	25.0				0.0	0.0					0.0	0.0		5	6	1	25.0	2	50.0	5	6	1	25.0	2	50.0
南丹市	南丹市	2		0.0				0.0	0.0		1	1		0.0	0.0		1	1		0.0	-1	-50.0	2	2		0.0	-1	-33.3
南丹市	京丹波町			0.0				0.0	0.0					0.0	0.0					0.0		0.0				0.0		0.0
南丹市	小計	7	1	16.7				0.0	0.0		1	1		0.0	0.0		6	7	1	20.0	1	16.7	7	8	1	16.7	1	14.3
中津市	福知山市	1		0.0				0.0	0.0					0.0	0.0		1	2		0.0	1	100.0	1	2		0.0	1	100.0
中津市	舞鶴市	7	7	-				0.0	0.0					0.0	0.0		7	9	7	-	9	-	7	9	7	-	9	-
中津市	綾部市	1	-1	-50.0				0.0	0.0				-1	-100.0	-1	-100.0	1	1		0.0	-1	-50.0	1	1	-1	-50.0	-2	-66.7
中津市	小計	9	6	200.0				0.0	0.0				-1	-100.0	-1	-100.0	9	12	7	350.0	9	300.0	9	12	6	200.0	8	200.0
後援	宮津市	2	1	100.0				0.0	0.0		1	1	1	-	1	-	1	1		0.0		0.0	2	2	1	100.0	1	100.0
後援	京丹後市	2		0.0			-1	-100.0	-2	-100.0				0.0	0.0		2	3	1	100.0	2	200.0	2	3	1	100.0	2	200.0
後援	与謝野町	1	1	-				0.0	0.0					0.0	0.0		1	2	1	-	2	-	1	2	1	-	2	-
後援	伊根町			0.0				0.0	0.0					0.0	0.0					0.0		0.0				0.0		0.0
後援	小計	5	2	66.7			-1	-100.0	-2	-100.0	1	1	1	-	1	-	4	6	2	100.0	4	200.0	5	7	3	150.0	5	250.0
高速等	高速等	1		0.0				0.0	0.0		1	1	1	-	1	-			-1	-100.0	-3	-100.0	1	1		0.0	-2	-66.7
合計	合計	115	13	12.7	1	1	-1	-50.0	-2	-66.7	26	26	7	36.8	7	36.8	88	107	7	8.6	6	5.9	114	133	14	14.0	13	10.8

注 「高速等」については、該当する市町村の内数で示す。

市区町村別発生状況

自転車 当事者被害

令和6年3月末現在

発生状況 市区町村	発生件数			死亡事故						重傷事故						軽傷事故						負傷計						
	件数	対前年 増減率	年	件数	人数	件数	増減率	人数	増減率	件数	人数	件数	増減率	人数	増減率	件数	人数	件数	増減率	人数	増減率	件数	人数	件数	増減率	人数	増減率	
																												件数
京都市	北 区	11	-1	-8.3				0.0	0.0	3	3	-1	-25.0	0.0	8	7		0.0	-1	-12.5	11	10	-1	-8.3	-1	-9.1		
	上 京 区	8	-6	-42.9				0.0	0.0	2	2	-2	-50.0	-2	-50.0	6	6	-4	-40.0	-4	-40.0	8	8	-6	-42.9	-6	-42.9	
	左 京 区	11	-5	-31.3				0.0	0.0	3	3	1	50.0	2	200.0	8	7	-6	-42.9	-8	-53.3	11	10	-5	-31.3	-6	-37.5	
	中 京 区	12	-8	-40.0				0.0	0.0	4	4	1	33.3	2	100.0	8	8	-9	-52.9	-10	-55.6	12	12	-8	-40.0	-8	-40.0	
	東 山 区	5	3	150.0				0.0	0.0	1			0.0	-1	-100.0	4	5	3	300.0	4	400.0	5	5	3	150.0	3	150.0	
	山 科 区	12	3	33.3		-1	-100.0	-1	-100.0	5	4	4	400.0	3	300.0	7	10		0.0	3	42.9	12	14	4	50.0	6	75.0	
	下 京 区	9	-3	-25.0		-1	-100.0	-1	-100.0	2	2	-1	-33.3	-1	-33.3	7	7	-1	-12.5	1	16.7	9	9	-2	-18.2		0.0	
	南 区	19	5	35.7	1	1	1	-	1	-	6	6		0.0	0.0	12	11	4	50.0	3	37.5	18	17	4	28.6	3	21.4	
	右 京 区	20	3	17.6				0.0	0.0	7	5	2	40.0	1	25.0	13	12	1	8.3	1	9.1	20	17	3	17.6	2	13.3	
	西 京 区	9	-7	-43.8				0.0	0.0	2	2		0.0		0.0	7	7	-7	-50.0	-8	-53.3	9	9	-7	-43.8	-8	-47.1	
	伏 見 区	21	-7	-25.0				0.0	0.0	6	4		0.0	-2	-33.3	15	15	-7	-31.8	-8	-34.8	21	19	-7	-25.0	-10	-34.5	
	小 計	137	-23	-14.4	1	1	-1	-50.0	-1	-50.0	41	35	4	10.8	2	6.1	95	95	-26	-21.5	-27	-22.1	136	130	-22	-13.9	-25	-16.1
山 城 市	宇 治 市	19	10	111.1				0.0	0.0	1	2	-3	-75.0	-1	-33.3	18	18	13	260.0	13	260.0	19	20	10	111.1	12	150.0	
	城 陽 市	4	-2	-33.3				0.0	0.0	1	1	1	-	1	-	3	3	-3	-50.0	-3	-50.0	4	4	-2	-33.3	-2	-33.3	
	向 日 市	16	1	6.7				0.0	0.0				-3	-100.0	-3	-100.0	16	15	4	33.3	3	25.0	16	15	1	6.7		0.0
	長 岡 京 市	7	-7	-50.0				0.0	0.0	1	1		0.0		0.0	6	5	-7	-53.8	-8	-61.5	7	6	-7	-50.0	-8	-57.1	
	八 幡 市	3		0.0				0.0	0.0				0.0		0.0	3	3		0.0		0.0	3	3		0.0		0.0	
	京 田 辺 市	1		0.0				0.0	0.0				0.0		0.0	1	1		0.0		0.0	1	1		0.0		0.0	
	木 津 川 市	5	3	150.0				0.0	0.0	1	1	1	-	1	-	4	4	2	100.0	2	100.0	5	5	3	150.0	3	150.0	
	大 山 崎 町		-1	-100.0				0.0	0.0				0.0		0.0			-1	-100.0	-1	-100.0			-1	-100.0	-1	-100.0	
	久 御 山 町	4	1	33.3				0.0	0.0	2	2		0.0		0.0	2	2	1	100.0	1	100.0	4	4	1	33.3	1	33.3	
	井 手 町			0.0				0.0	0.0				0.0		0.0				0.0		0.0				0.0		0.0	
城 市	宇 治 田 原 町	1	1	-				0.0	0.0	1	1	1	-	1	-				0.0		0.0	1	1	1	-	1	-	
	笠 置 町			0.0				0.0	0.0				0.0		0.0				0.0		0.0				0.0		0.0	
	和 束 町	1	1	-				0.0	0.0	1	1	1	-	1	-				0.0		0.0	1	1	1	-	1	-	
	精 華 町	1	-3	-75.0				0.0	0.0				0.0		0.0	1	1	-3	-75.0	-3	-75.0	1	1	-3	-75.0	-3	-75.0	
	南 山 城 村			0.0				0.0	0.0				0.0		0.0				0.0		0.0				0.0		0.0	
	小 計	62	4	6.9				0.0	0.0	8	9	-2	-20.0		0.0	54	52	6	12.5	4	8.3	62	61	4	6.9	4	7.0	
南 丹 市	亀 岡 市	10	6	150.0	1	1	1	-	1	-	1	1	1	-	1	-	8	8	4	100.0	4	100.0	9	9	5	125.0	5	125.0
	南 丹 市	2	2	-				0.0	0.0				0.0		0.0	2	2	2	-	2	-	2	2	2	-	2	-	
	京 丹 波 町			0.0				0.0	0.0				0.0		0.0				0.0		0.0				0.0		0.0	
	小 計	12	8	200.0	1	1	1	-	1	-	1	1	1	-	1	-	10	10	6	150.0	6	150.0	11	11	7	175.0	7	175.0
中 丹 市	福 知 山 市	4	1	33.3				0.0	0.0	3	3	2	200.0	3	-	1	2	-1	-50.0		0.0	4	5	1	33.3	3	150.0	
	舞 鶴 市	3	2	200.0				0.0	0.0				0.0		0.0	3	3	2	200.0	2	200.0	3	3	2	200.0	2	200.0	
	綾 部 市	1		0.0	1	1	1	-	1	-				0.0		0.0			-1	-100.0	-1	-100.0			-1	-100.0	-1	-100.0
	小 計	8	3	60.0	1	1	1	-	1	-	3	3	2	200.0	3	-	4	5		0.0	1	25.0	7	8	2	40.0	4	100.0
後 丹 市	宮 津 市	1	-2	-66.7				0.0	0.0	1	1	1	-	1	-			-3	-100.0	-4	-100.0	1	1	-2	-66.7	-3	-75.0	
	京 丹 後 市	1	1	-				0.0	0.0				0.0		0.0	1	1	1	-	1	-	1	1	1	-	1	-	
	与 謝 野 町			0.0				0.0	0.0				0.0		0.0				0.0		0.0				0.0		0.0	
	伊 根 町			0.0				0.0	0.0				0.0		0.0				0.0		0.0				0.0		0.0	
	小 計	2	-1	-33.3				0.0	0.0	1	1	1	-	1	-	1	1	-2	-66.7	-3	-75.0	2	2	-1	-33.3	-2	-50.0	
高 速 等	高 速 等			0.0				0.0	0.0				0.0		0.0				0.0		0.0				0.0		0.0	
合 計	合 計	221	-9	-3.9	3	3	1	50.0	1	50.0	54	49	6	12.5	7	16.7	164	163	-16	-8.9	-19	-10.4	218	212	-10	-4.4	-12	-5.4

注 「高速等」については、該当する市町村の内数で示す。

▼運転免許保有者数(京都)

区分	男	女	計	うち高齢者
平成26年	885,276	706,420	1,591,696	322,572
平成27年	880,862	707,626	1,588,488	333,309
平成28年	877,323	708,670	1,585,993	340,929
平成29年	872,698	710,676	1,583,374	347,223
平成30年	867,538	713,991	1,581,529	352,622
令和元年	860,345	713,047	1,573,392	352,367
令和2年	854,041	711,136	1,565,177	352,395
令和3年	848,198	709,867	1,558,065	352,054
令和4年	843,070	709,225	1,552,295	352,566
令和5年	838,947	709,759	1,548,706	357,323

注:運転免許保有者数は各年12月末現在の数値。

▼自動車保有台数(京都)

区分	自動車	原付車	小型特殊車	総台数
平成26年	1,343,090	313,273	27,816	1,684,179
平成27年	1,342,212	306,281	27,781	1,676,274
平成28年	1,343,233	298,573	27,245	1,669,051
平成29年	1,340,844	290,808	26,843	1,658,495
平成30年	1,342,750	283,790	26,435	1,652,975
令和元年	1,342,021	276,256	26,064	1,644,341
令和2年	1,346,801	270,042	25,687	1,642,530
令和3年	1,346,183	267,183	27,796	1,641,162
令和4年	1,345,780	262,375	27,800	1,635,955

注:自動車台数は各年12月末現在、原付及び小型特殊車の台数は翌年4月1日現在の数値。

