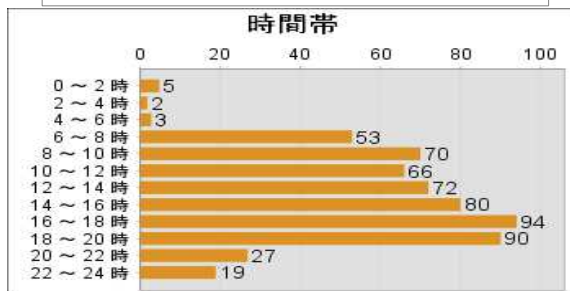
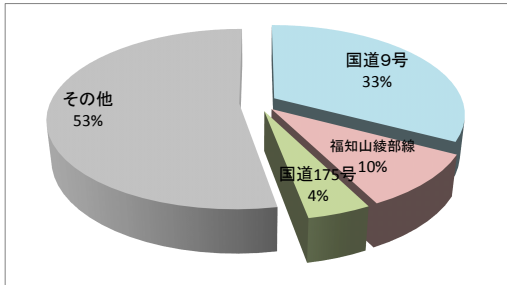


京都府福知山警察署速度取締り指針

速度が30km/hを超えると致死率が大幅に増加！ 規制速度の遵守で被害軽減

福知山警察署管内の交通事故の状況

【過去3年間(H27～H29)の交通事故発生状況】



- 福知山警察署で交通事故が多発している路線は
 - ・ 国道9号
 - ・ 国道175号
 - ・ 府道福知山綾部線
 の3路線です。
- 路線別に発生時間帯を見ると
 - ・ 国道9号（18～20時）
 - ・ 国道175号（16～18時、12～14時）
 - ・ 府道福知山綾部線（18～20時、14～16時）
 の時間帯に最も多くの交通事故が発生しています。

※ ____の時間帯は、は2番目に交通事故の発生が多く、重傷事故の割合が高い時間帯です。
- 平成30年（9月末現在）、交通死亡事故が1件発生しています。

速度取締りを重点的に行う路線

福知山警察署では、過去の交通事故発生状況や本年の傾向等に基づき、下記の時間帯・路線で重点的に速度違反取締りを行います。

路線	重点時間帯	重点区域	規制速度
国道9号	18:00～20:00	長田野 三和町	60km/h 50km/h
国道175号	12:00～14:00、16:00～18:00	大江町	50km/h
府道福知山綾部線	14:00～16:00、18:00～20:00	石原 興	40km/h

※ これ以外の時間帯・路線においても、住民要望等の必要に応じて取締りを実施します。

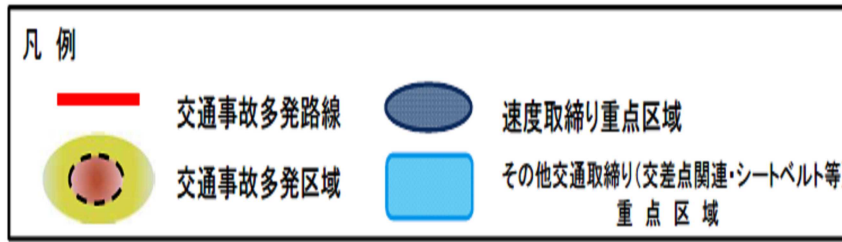
その他の交通取締り

上記速度取締り以外にも、交通事故が多発する16～18時を中心に、次のとおり各交通違反の取締りを行います。

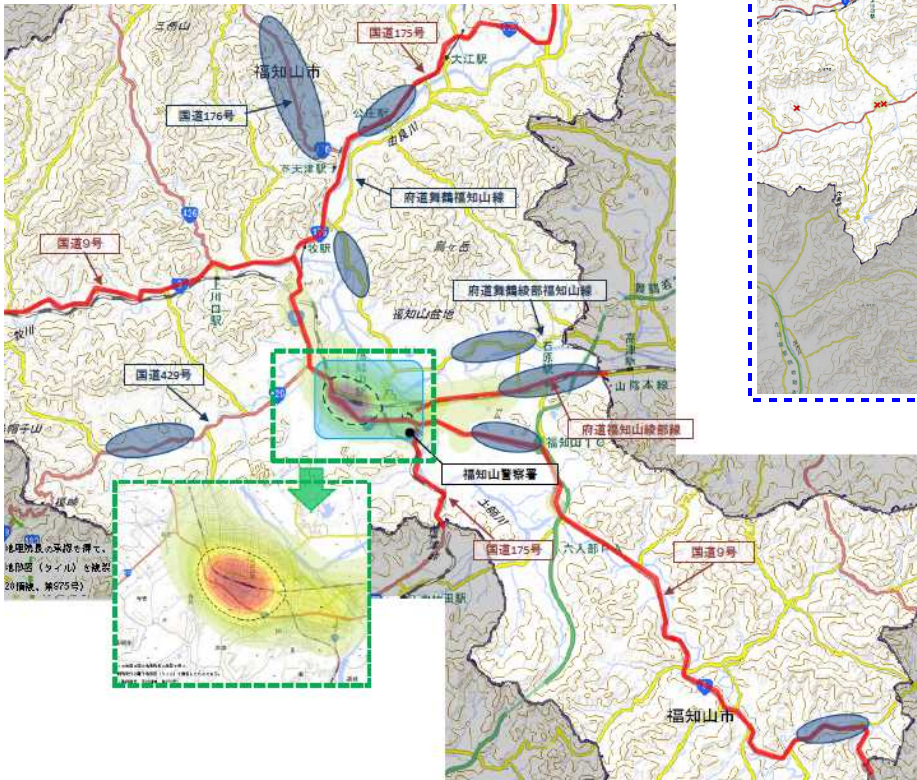
路線	区域	活動重点
国道9号	福知山市街地一帯	交差点関連違反 (信号無視・一時不停止・歩行者妨害等) シートベルト・携帯電話 等
国道175号	興・石原・荒河	
府道福知山綾部線	牧・戸田	
国道176号	雲原・一尾	
国道429号	榎原・畑中	
府道舞鶴福知山線	安井	
府道舞鶴綾部福知山線	川北	

※ 詳細は 京都府福知山警察署取締り重点及び交通事故発生状況マップを参照してください。

京都府福知山警察署取締り重点及び交通事故発生状況マップ

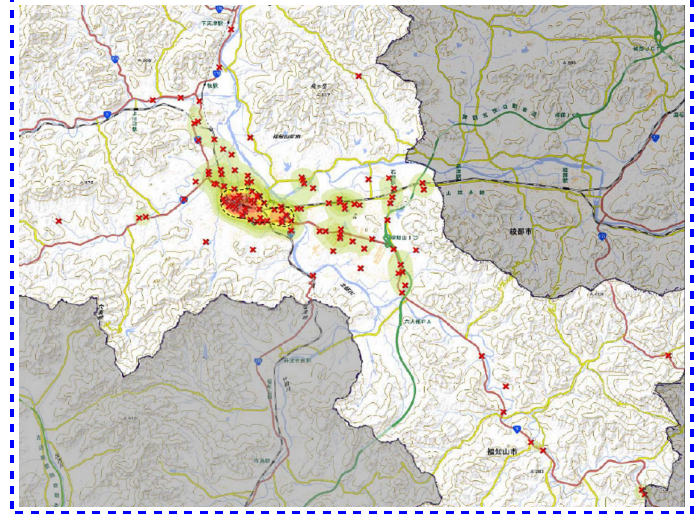


【平成27年～29年の交通事故発生状況】



【平成30年9月末の交通事故発生状況】

×…交通事故の発生日点



交通事故多発区域はもとより、同区域に流入する路線において速度取締りを実施することで、多発区域での交通事故抑止に努めます。



この地図は、国土地理院長の承認を得て、同院発行の電子地形図（タイル）を複製したものである。
 (承認番号 平28情複、第975号)

これらの区域・路線以外にも交通事故が多く発生する道路、交差点等では、各種交通取締りやパトカー等による警戒活動を実施します。
 また、福知山警察署の自転車指導啓発重点地区・路線は、

- 福知山駅エリア
- 福知山綾部線（松縄手交差点～JR石原駅）

となっています。自転車の運転時も交通ルールを守って安全運転をお願いします。