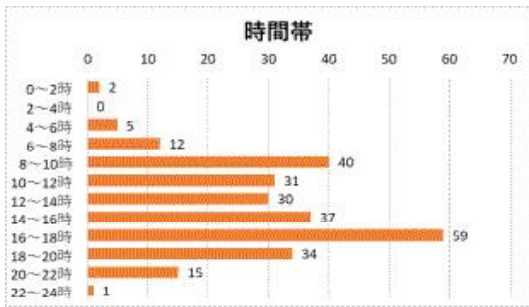
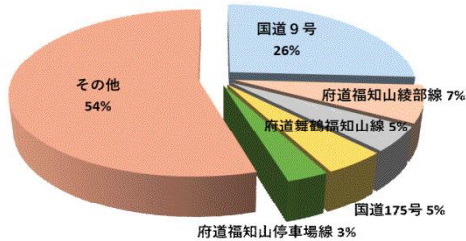


# 京都府福知山警察署速度取締り指針

速度が30km/hを超えると致死率が大幅に増加！ 規制速度の遵守で被害軽減

## 福知山警察署管内の交通事故の状況

【過去3年間(R2～R4)の交通事故発生状況】



○ 福知山警察署管内で交通事故の発生割合が高い路線は

- ・ 国道9号
  - ・ 府道福知山綾部線
  - ・ 府道舞鶴福知山線
  - ・ 国道175号
- の4路線で、全体の約43%を占めています。

○ 路線別に発生時間帯を見ると

- ・ 国道9号 (14～16時、16～18時)
- ・ 府道福知山綾部線 (8～10時、16～18時、18～20時)
- ・ 府道舞鶴福知山線 (12～14時、16～18時)
- ・ 国道175号 (12～14時、14～16時)

の時間帯に交通事故が多く発生しています。

※       の時間帯は、最も交通事故の発生が多い時間帯です。

## 速度取締りを重点的に行う路線

福知山警察署では、過去の交通事故発生状況や本年の傾向等に基づき、下記の時間帯・路線で重点的に速度取締りを行います。

路線	重点時間帯	重点区域	規制速度
国道9号	10:00～12:00、14:00～18:00	長田野	60km/h
		三和町、夜久野町	50km/h
府道福知山綾部線	8:00～12:00、16:00～20:00	石原 観音寺	40km/h
府道舞鶴福知山線	10:00～14:00、16:00～18:00	安井	40km/h
		南有路	50km/h
国道175号	12:00～16:00	大江町	50km/h

※ その他の時間帯・路線においても、住民要望等の必要に応じて取締りを実施します。

※ 通学路や住民要望等に基づき、可搬式速度違反自動取締装置による速度取締りも実施します。





## その他の交通取締り

上記速度取締り以外にも、交通事故が多発する16～18時を中心に、次のとおり各交通違反の取締りを行います。

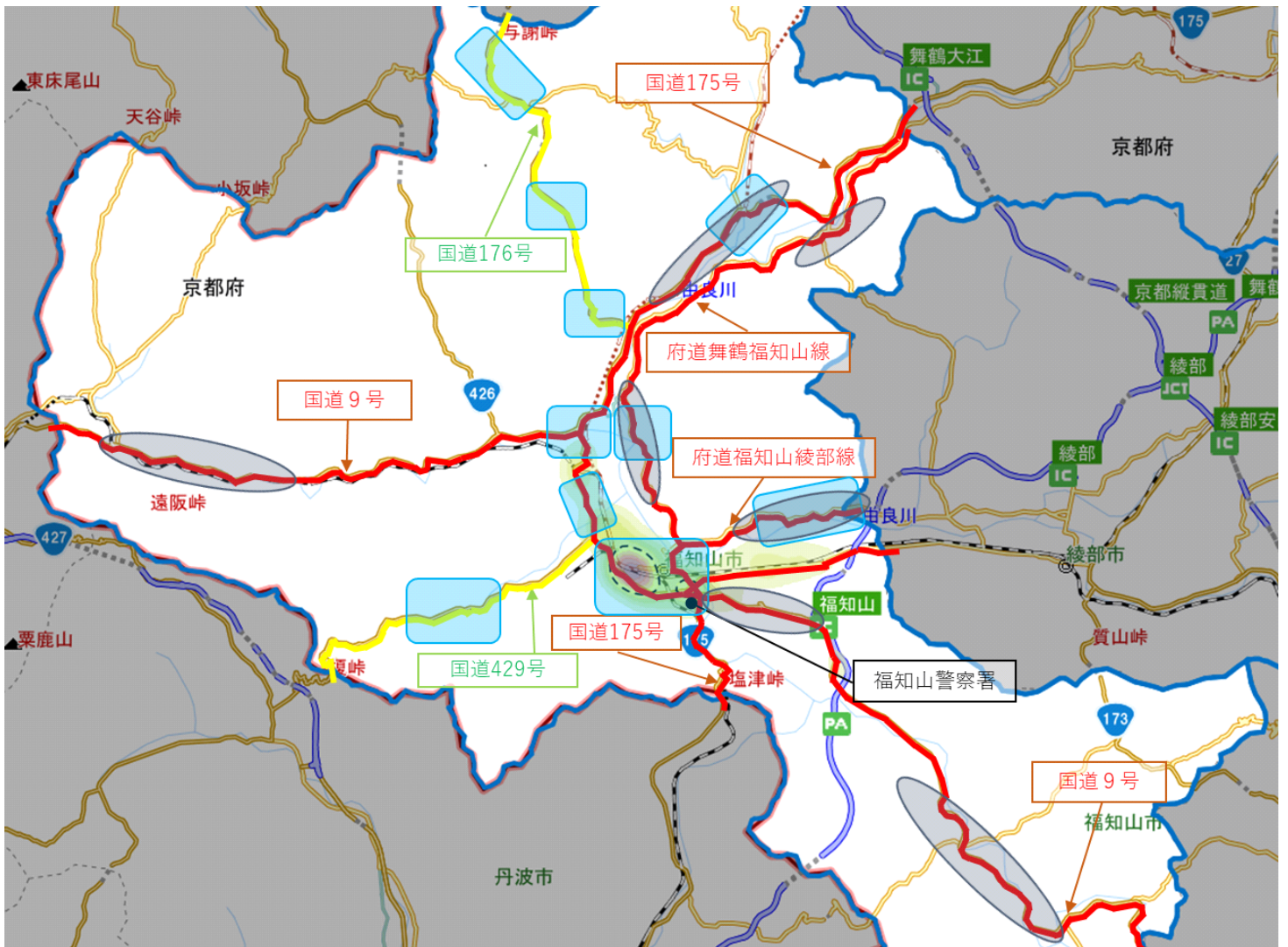
路線	区域	活動重点
国道9号	荒河・福知山市街地一帯	交差点関連違反 (信号無視・一時不停止・歩行者妨害等) シートベルト・携帯電話使用等 等
国道175号	公庄・蓼原	
府道福知山綾部線	石原・観音寺・戸田	
国道176号	雲原・行積・一尾	
国道429号	榎原・畑中	
府道舞鶴福知山線	安井・堀	

※ 詳細は京都府福知山警察署取締り重点及び交通事故発生状況マップを参照してください。

# 京都府福知山警察署取締り重点及び交通事故発生状況マップ

凡例			
	交通事故多発路線		速度取締り重点区域
	交通事故多発区域		その他交通取締り(交差点関連・シートベルト等)重点区域

## 【令和2年～令和4年の交通事故発生状況】



交通事故多発区域のほか、同区域に流入する路線でも速度取締りを実施することで、交通事故抑止に努めます。



この地図の作成に当たっては、国土地理院長の承認を得て、同院発行の基盤地図情報を使用した。

これらの区域・路線以外にも交通事故が多く発生する道路、交差点等では、各種交通取締りやパトカー等による警戒活動を実施します。